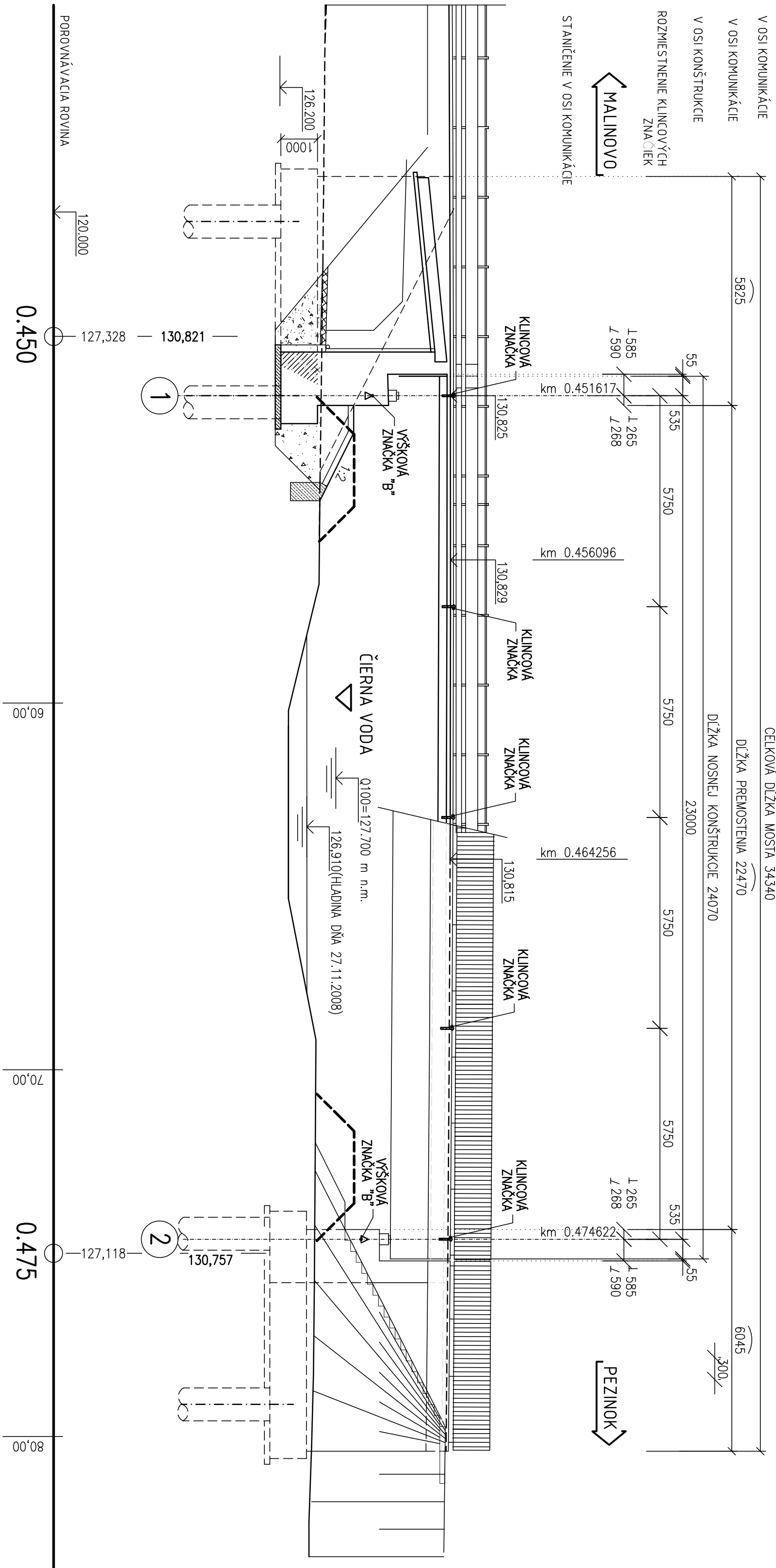
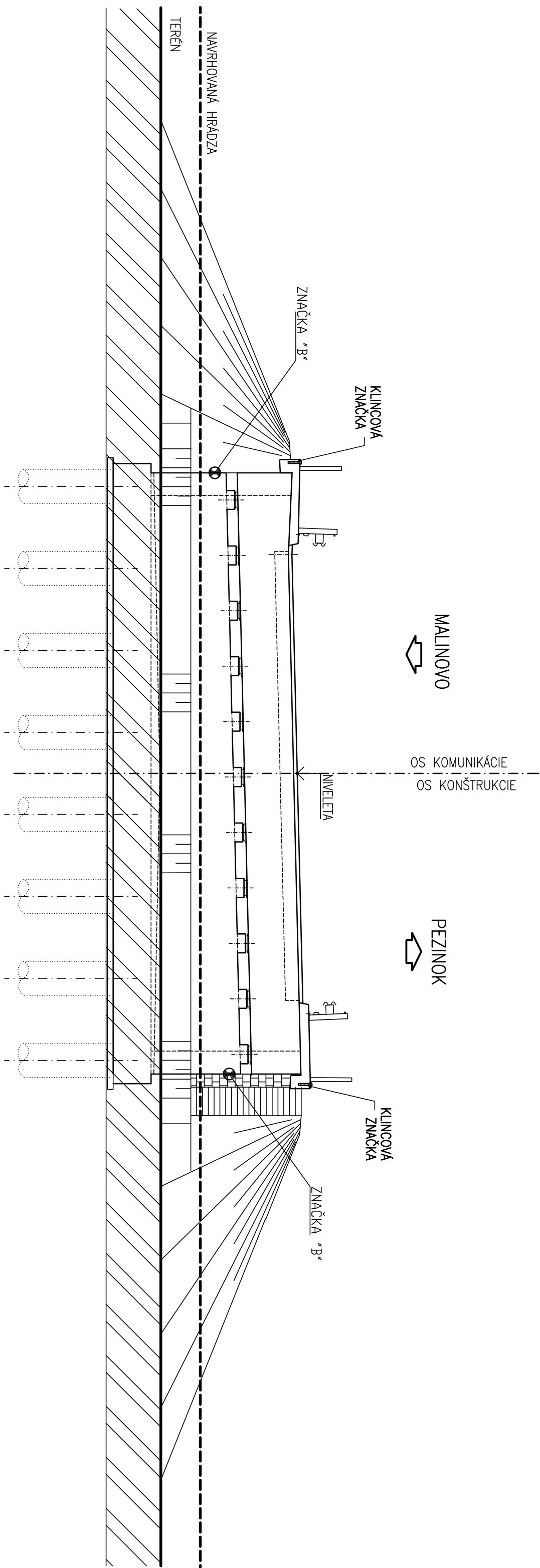


POZDÍŽNY REZ A-A

POHĽAD A-A

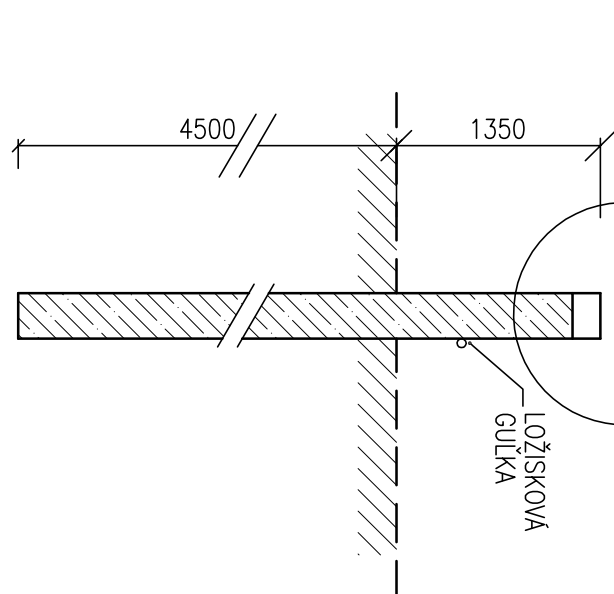


PRIEČNY REZ -OPORA 2



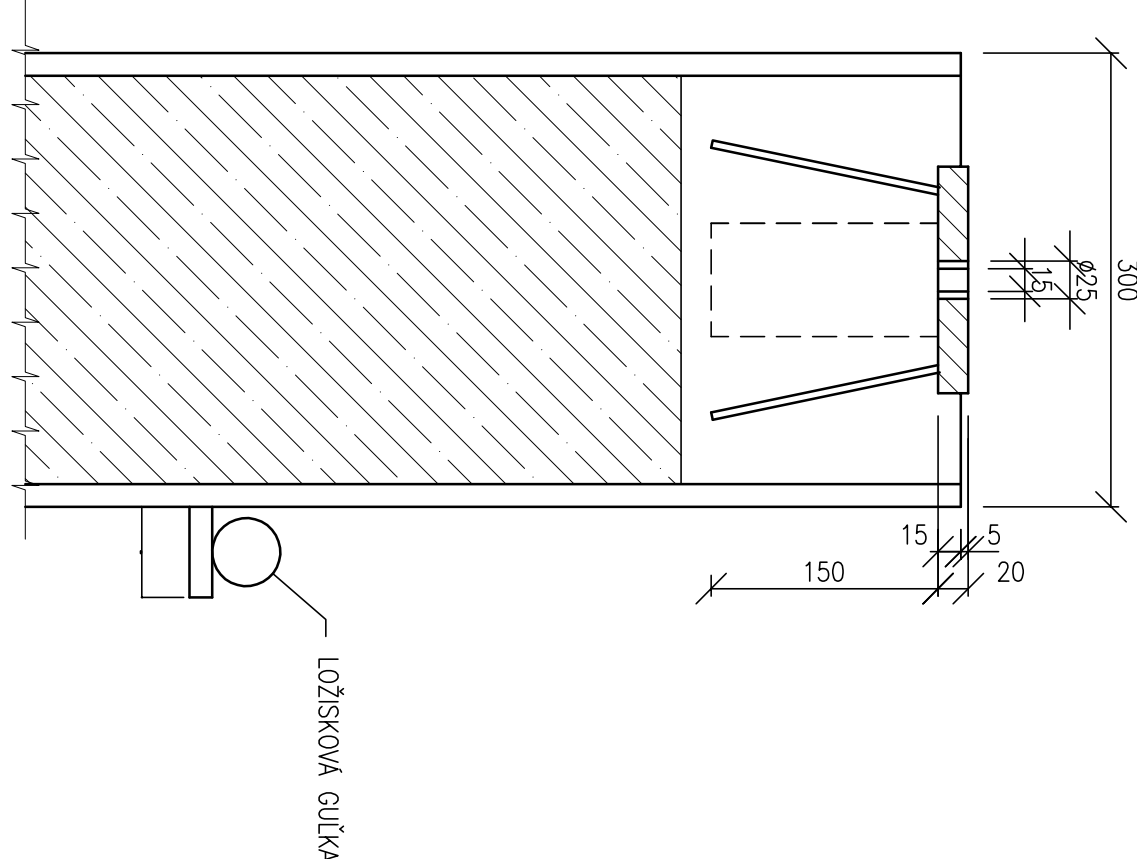
POZOROVACÍ BOD

1:50



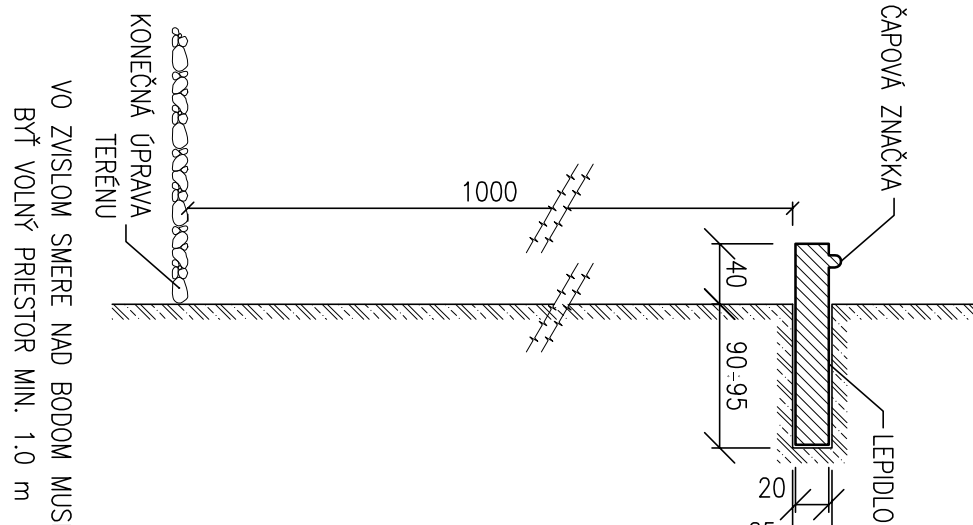
DETAIL "A"

1:5



ZNAČKA "B"

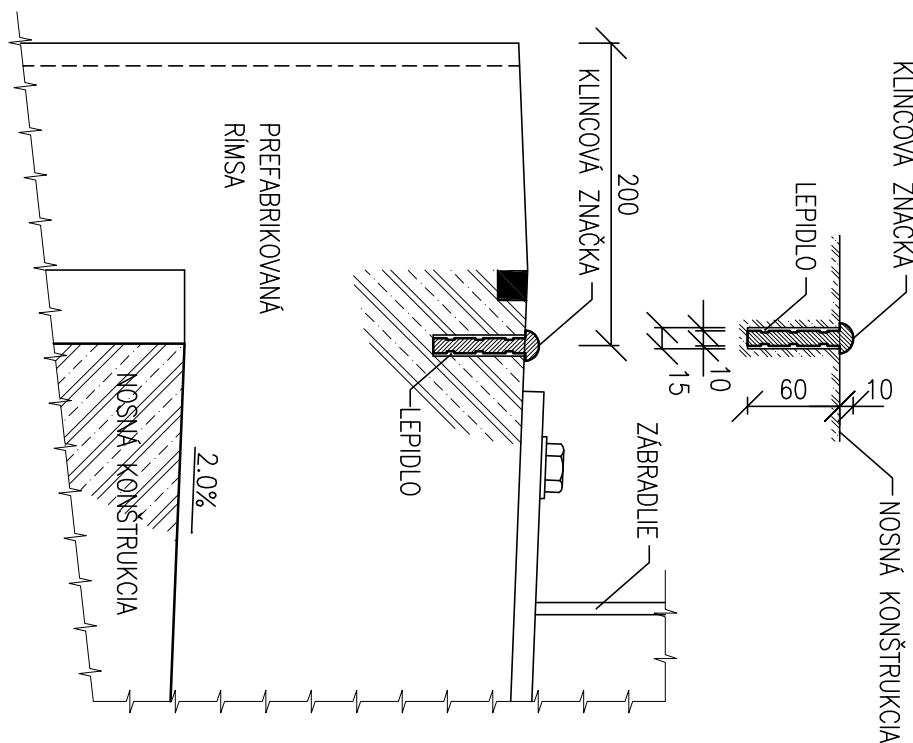
1:5



KLINCOVÁ ZNAČKA "A"

1:5

NA RÍMSE



POZOROVACIE A POZOROVANÉ BODY:

- POZOROVACIE BODY : 2 ks
KLINCOVÁ ZNAČKA "A" : 2x5=10ks
VÝŠKOVÁ ZNAČKA "B" : 2x2=4ks

POZNÁMKY:

1. POZOROVACIE BODY SA UMIESŤA V BLÍZKOSTI MOSTA, Z KTORÉHO JE ZÁMERÁ NA ZNAČKY "A", "B".
2. SÚBORNÉ POZOROVACIE BODY SA ZAMERAJÚ PO ICH ZHOTOVENÍ.
3. VŠETKY ZNAČKY SÚ NÁVRHNUTE S ANTIKOROZÍNOU ÚPRAVOU.



SO 202-00

GENERÁLNY PROJEKTANT R-PROJECT INVEST S.R.O.		HL. NÁZ. PROJEKTU	
HLAVNÝ INŽINIER PROJEKTU		Ing. Michal MOUČIS	
ZODPOVEDNÝ PROJEKTANT		Ing. Richard URBAN	
VÝKONOVÁ BRÁNKY		ZODP. PROJEKTANT	
Ing. Ladislav FICUR		Ing. Michal MOUČIS	
OBEREDNÁVATEĽ		SENEC, VÚC Bratislavský samosprávny kraj	
NÁRODNÁ DIAĽNIČNÁ SPOLOČNOSŤ a.s. Mlynské Nivy 45, 821 09 Bratislava		821 06 Bratislava, Slovenská republika	
STAVBA :		DIAĽNIČKA DI BRATISLAVA - TRNÁVA	
OBJEKT : SO 202-00 MOST NA CESTE NZ 1250, E.T.B. NAD TOKOM ČIERNA VODA		KRÍŽOVATKA TRIBLAVINA	
ROZMIESTNENIE VŤAŽNÝCH A POZOROVACÍCH BODOV		C.Š.ÚPRAVY	
10		10	