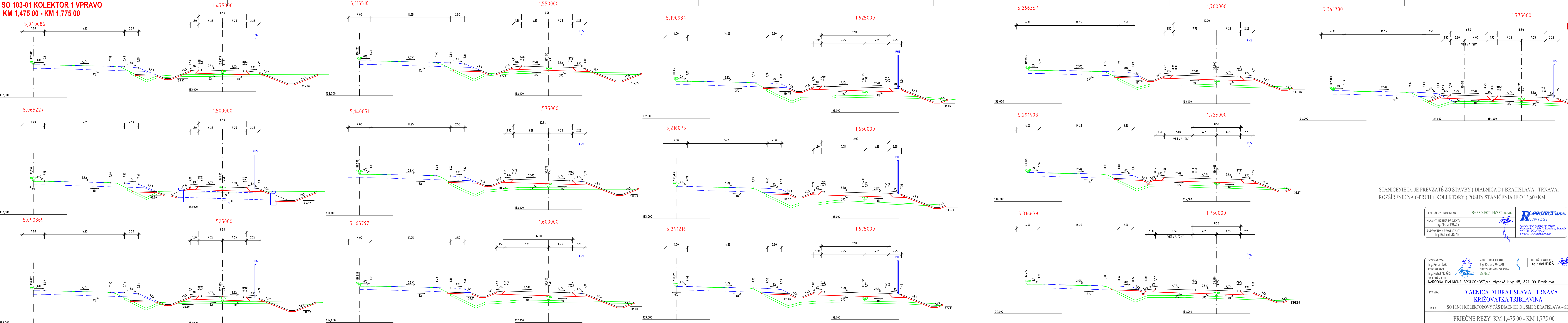


SO 103-01 KOLEKTOR 1 VPRAVO
KM 1,475 00 - KM 1,775 00



STANIČENIE D1 JE PREVZATÉ ZO STAVBY (DIAENICA D1 BRATISLAVA - TRNAVA, ROZŠÍRENIE NA 6-PRUH + KOLEKTORY) POSUN STANIČENIA JE O 13,600 KM

GENERÁLNY PROJEKTANT	R-PROJECT INVEST s.r.o.
HLAVNÝ INŽINIER PROJEKTU	Ing. Michal MOJŽIS
ZODPOVEDNÝ PROJEKTANT	Ing. Richard URBAN

VYPRACOVAL	Ing. Peter ŽÁK	ZODP. PROJEKTANT	Ing. Richard URBAN	HL. INŽ. PROJEKTU	Ing. Michal MOJŽIS
KONTROLOVAL	Ing. Michal MOJŽIS	OKRES (OBVOD) STAVBY	SENEC		

OBJEDNÁVATEĽ	NÁRODNÁ DIAĽNIČNÁ SPOLOČNOSŤ, a.s., Mlynské Nivy 45, 821 09 Bratislava	STUPEŇ	DSP	FORMÁT	A4
STAVBA	DIAENICA D1 BRATISLAVA - TRNAVA KRIŽOVATKA TRIBLAVINA	DÁTUM	02.2012	Č. ZAKAZKY	RPI-09-06/12
OBJEKT	SO 103-01 KOLEKTOROVÝ PÁS DIAENICE D1, SMER BRATISLAVA – SENEČ	MIERKA	1:200	Č. ARCH.	RPI-09-06/12
	PRIEČNE REZY KM 1,475 00 - KM 1,775 00	Č. VÝKRESU	5.3	Č. ÚPRAVY	

Signature of Ing. Michal MOJŽIS

D.
SO 103-01