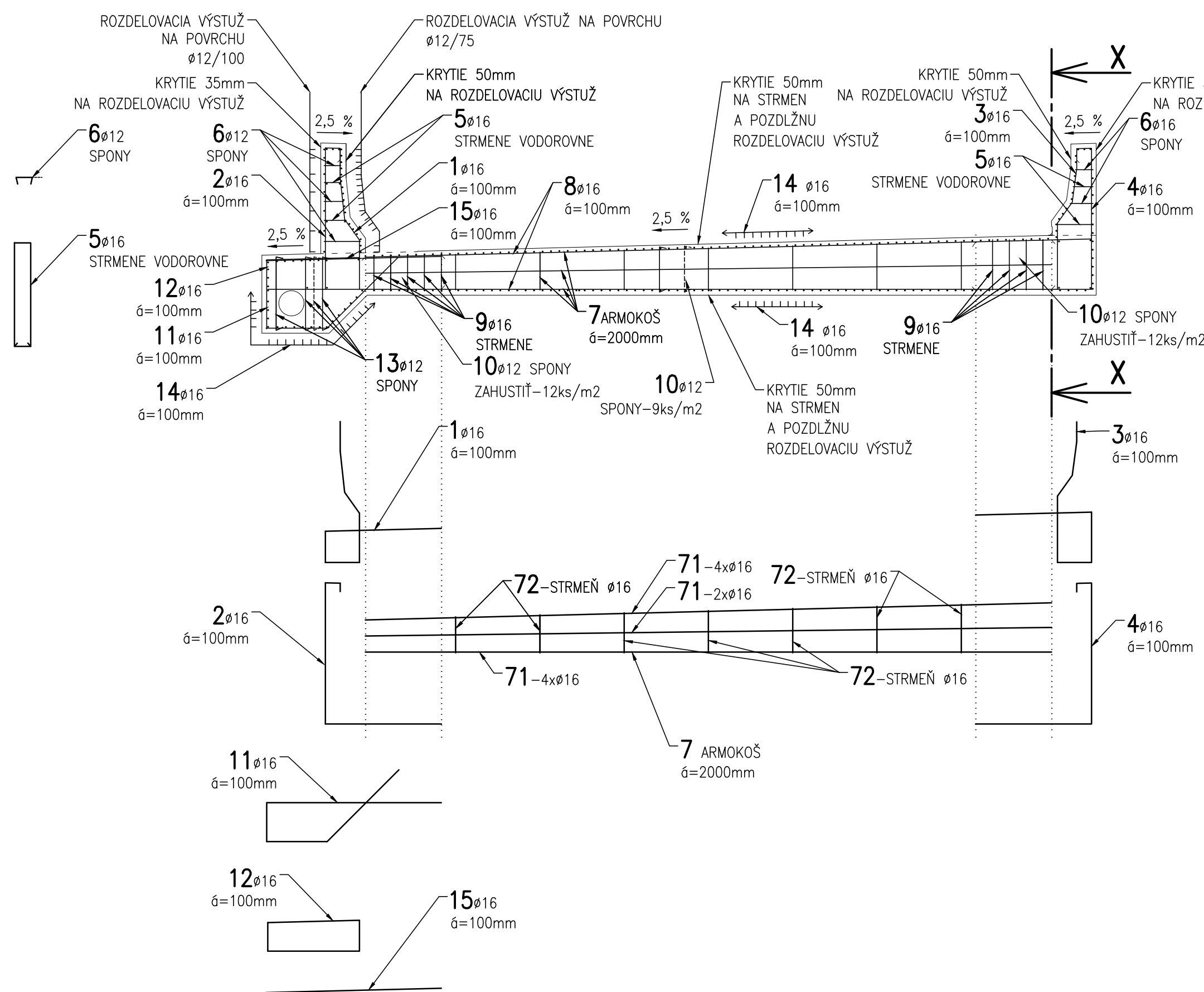
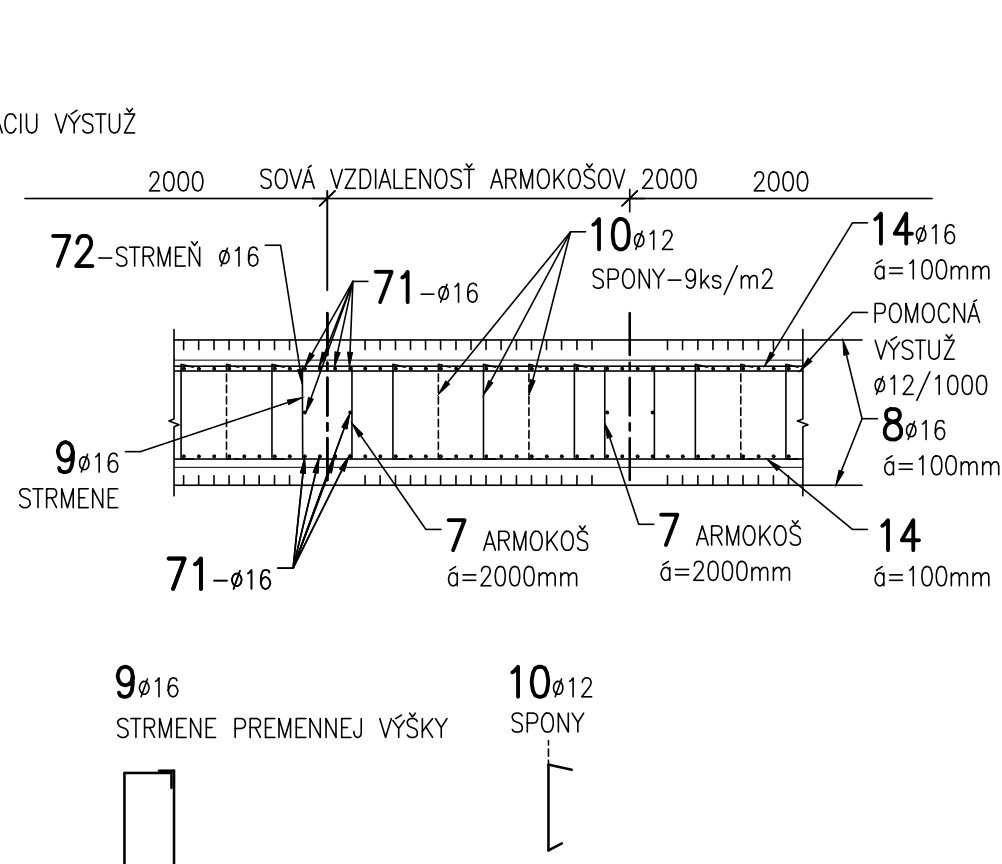


PRIEČNÝ REZ D-D VAŇOU M1:50



REZ X-X M1:50



OZNAČENIE POUŽITÝCH MATERIÁLOV

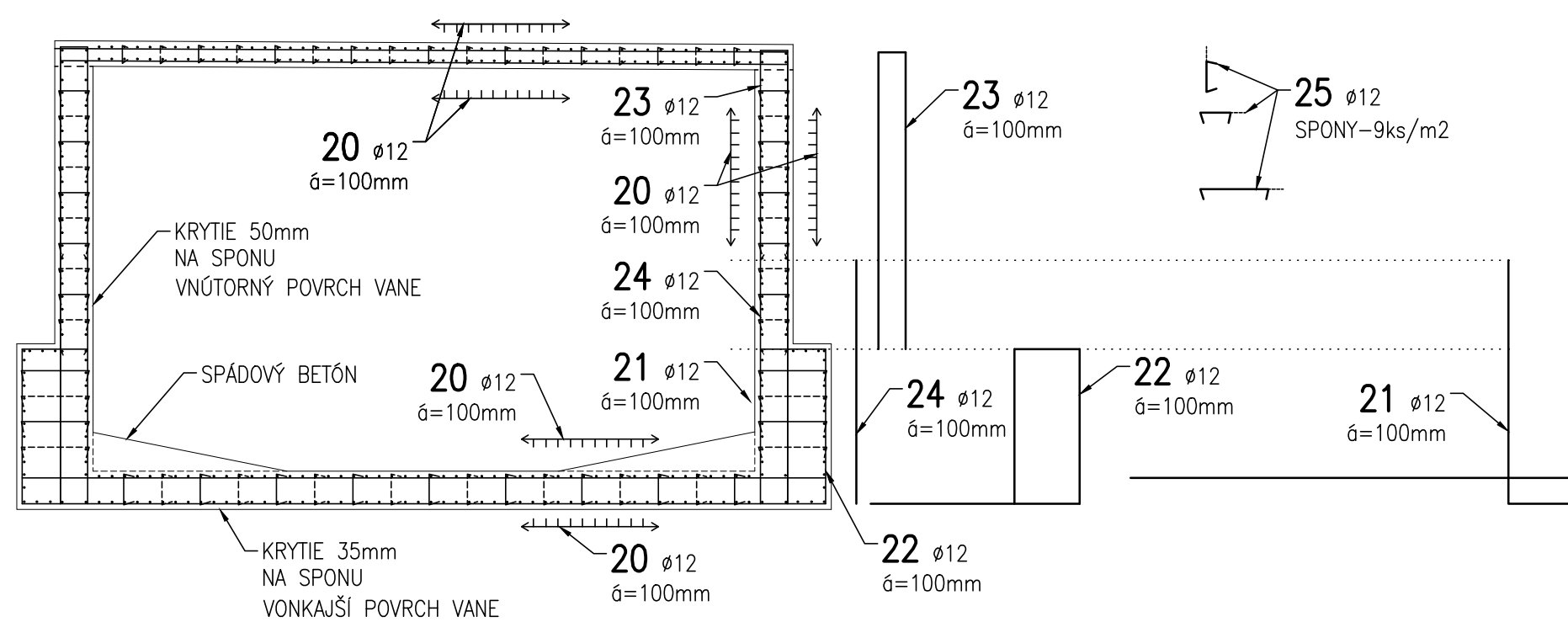
PODKLADNÝ BETÓN	... C12/15 X0 (SK)-Cl 1.0-D _{max} 22-F3
PRECHODOVÉ DOSKY	... C25/30 XC3, XF1, XA1 (SK)-Cl 0.4-D _{max} 16-F3
ŽB VANE	... C35/45 XC2, XD3, XF4 (SK)-Cl 0.4-D _{max} 16-F3
ŽB VANE ZO STRANY CHODNÍKA	... C35/45 XC4, XF1 (SK)-Cl 0.4-D _{max} 16-F3
ČERPACIA KOMORA	... C35/45 XC2, XD3, XF4 (SK)-Cl 0.4-D _{max} 16-F3
BETONÁRSKA VÝSTUŽ B500B, f _{yk} =500MPa, TRIEDA ŤAŽNOSTI „B“, PODĽA STN EN 1992 1-1	

POZNÁMKY:

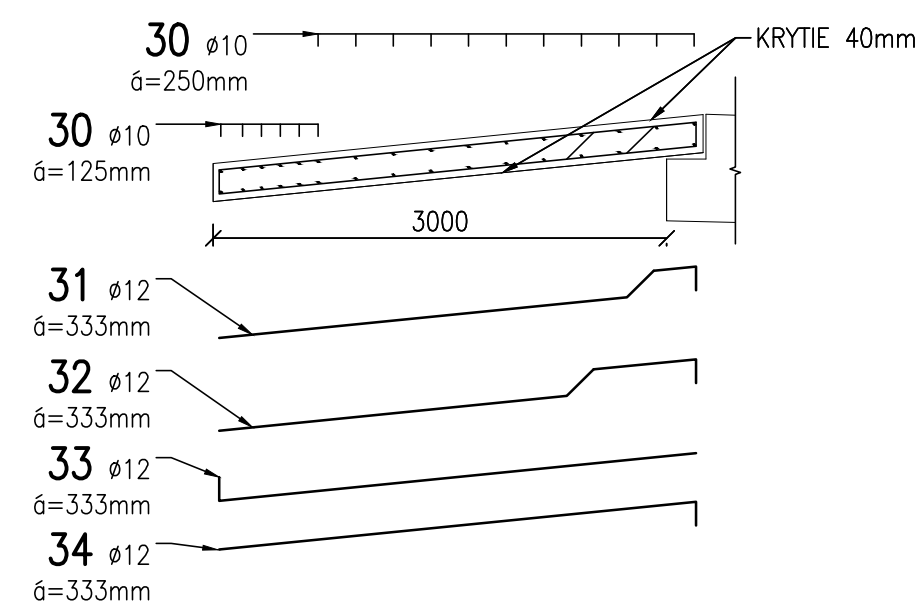
- 1) POZDĹŽNA VÝSTUŽ V ŠKÁRACH STYKOVANÁ PRÍLOŽKAMI
2) V MIESTE PRACOVNEJ ŠÁRY ETAPY VÝSTAVBY PRÍLOŽKY Z NEHRDZAVEJÚCEJ OCEĽE

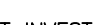


POZDLŽNÝ REZ ČERPACIOU KOMOROU M1:50



REZ PRECHODOVOU DOSKOU M1:50



<p>GENERÁLNY PROJEKTANT R-PROJECT INVEST s.r.o.</p> <p>HLAVNÝ INŽINIER PROJEKTU Ing. Michal MOUŽIS</p> <p>ZODPOVEDNÝ PROJEKTANT Ing. Richard URBAN</p>	 <p>R-PROJECT invest</p> <p>projektovanie dopravných stavieb Zbierska 16, 851 06 Bratislava, Slovakia tel.: +421 903 448 645 e-mail: r_project@zofonline.sk</p>
--	---

D.
SO 102-00

VYPRACOVAL Ing. Ladislav NAGY		ZODP. PROJEKTANT Ing. Ladislav NAGY		HL. INŽ. PROJEKTU Ing. Michal MOUŠŤ		LADISLAV NAGY		AUTORIZOVANÝ STAVBYNÝ INŽINIER Č. 2515/A/2-1	
KONTROLOVAL Ing. Ladislav NAGY		OVSER SENEČ, VÚC Bratislavský samosprávny kraj				AMURSKÁ 5 821 06 BRATISLAVA			
OBJEDNÁVATEĽ NÁRODNÁ DIÁLNIČNÁ SPOLOČNOSŤ a.s., Mlynské Nivy 45, 821 09 Bratislava									
STAVBA :		DIAĽNICA D1 BRATISLAVA - TRNÁVA KRIŽOVATKA TRIBLAVINA				STUPEŇ DSP		FORMÁT B A4	
OBJEKT :		KOMUNIKÁCIA MZ 12/50, F.T. B2, ČASŤ: TESNICA VAŇA				DÁTUM 02.2012		Č. ZAKAZKY RPI-09-06/12	
						MIERKA 1:50		Č. ARCH. RPI-09-06/12	
SCHÉMA VÝSTUŽE						Č. VÝKRESU 6.5		Č. SOPRÁVY	