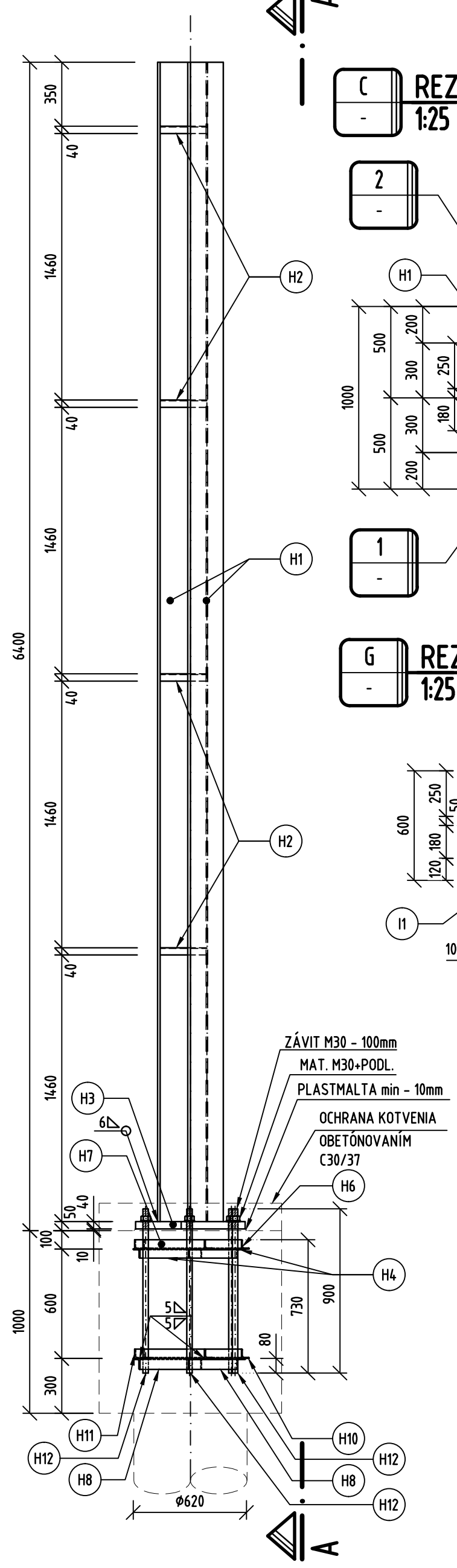
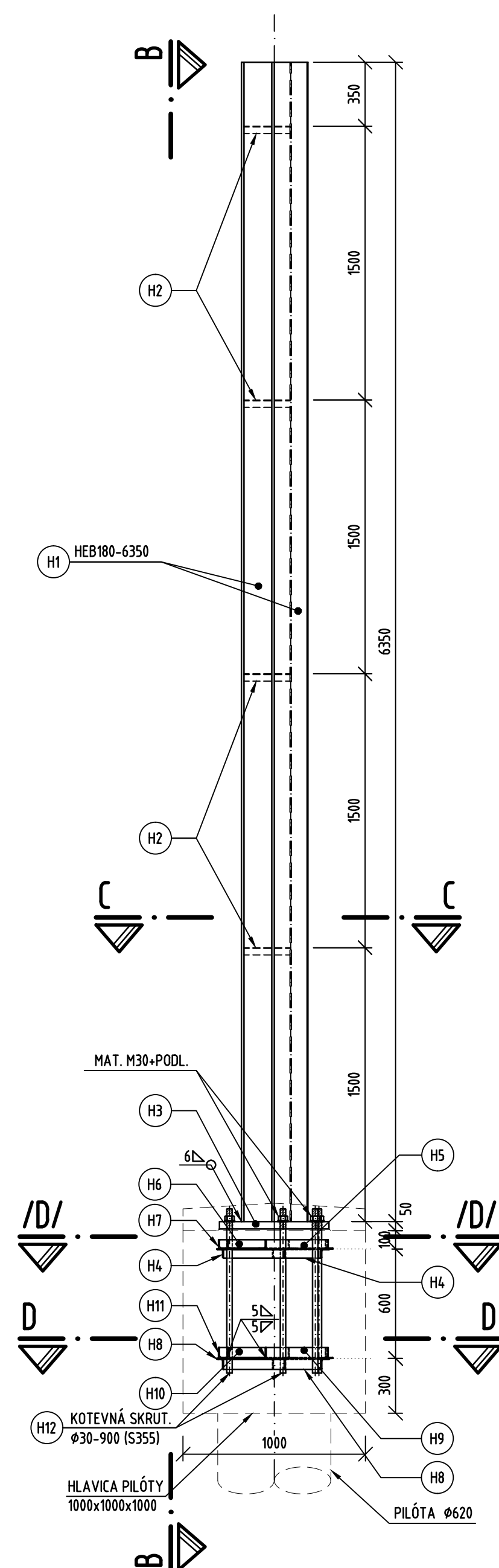
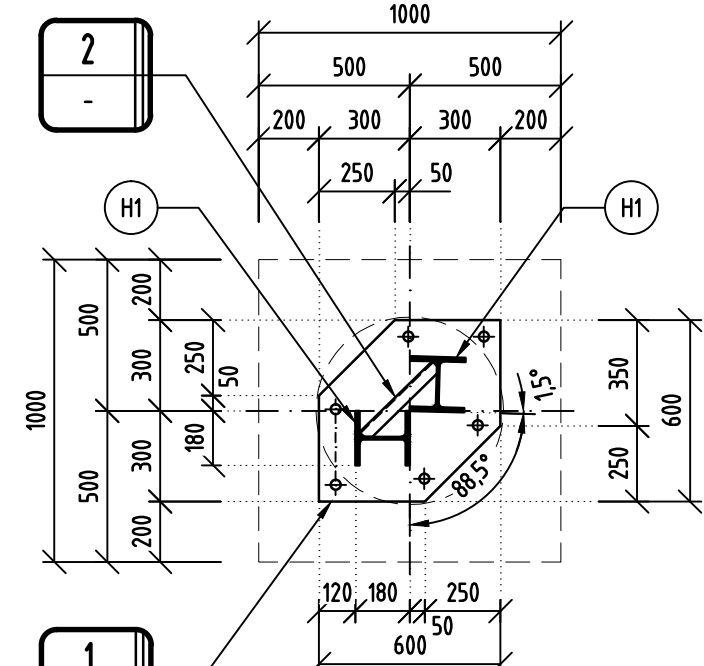
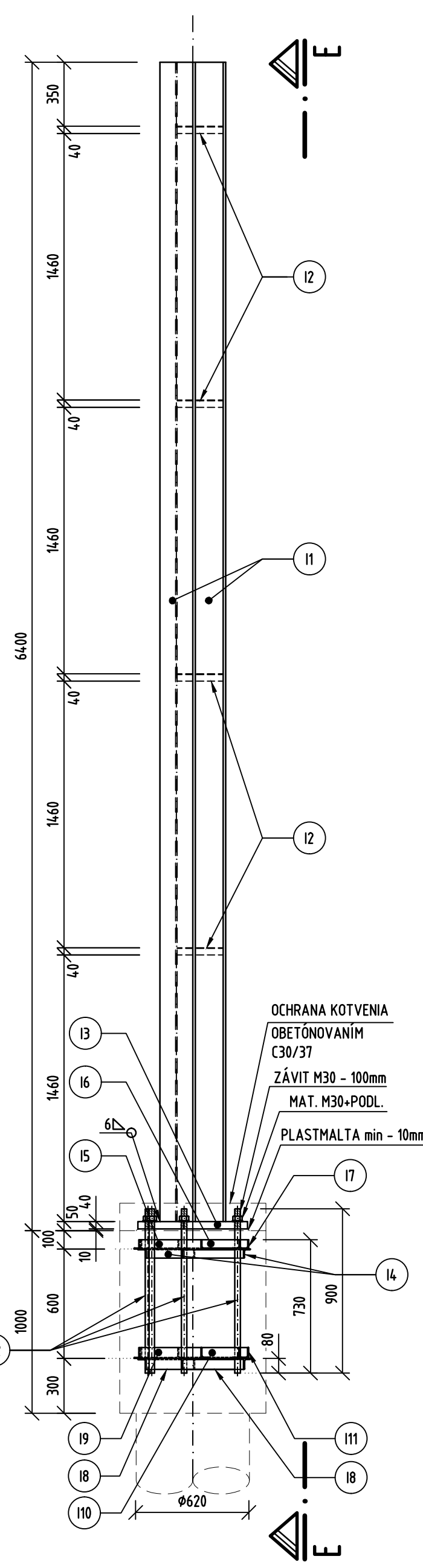
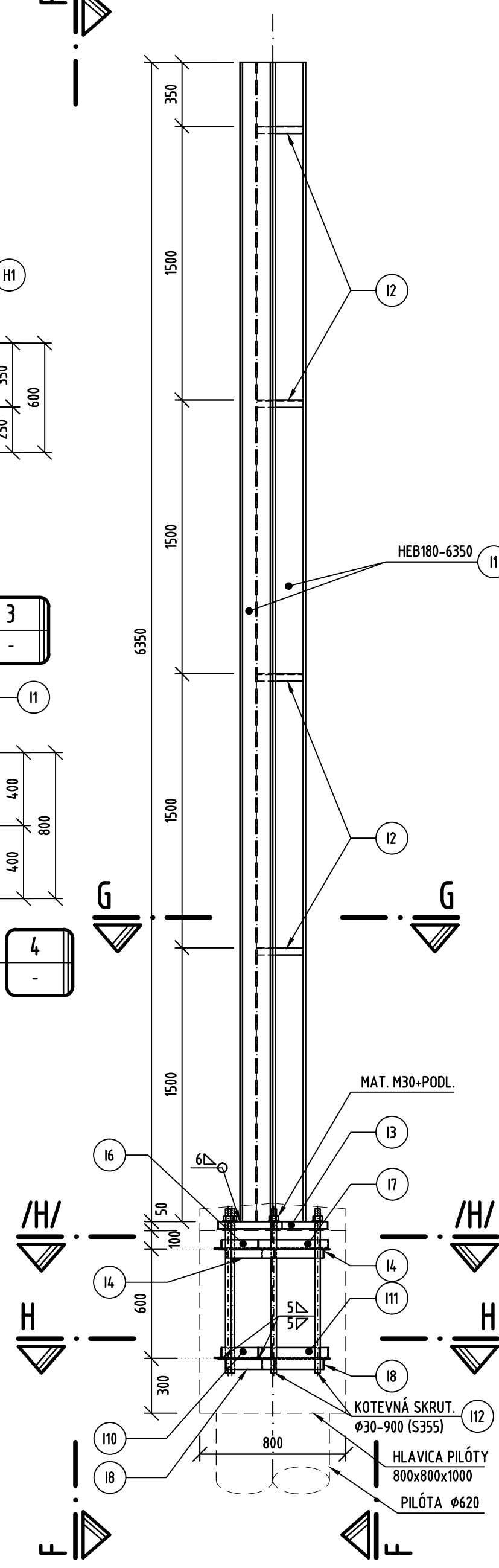
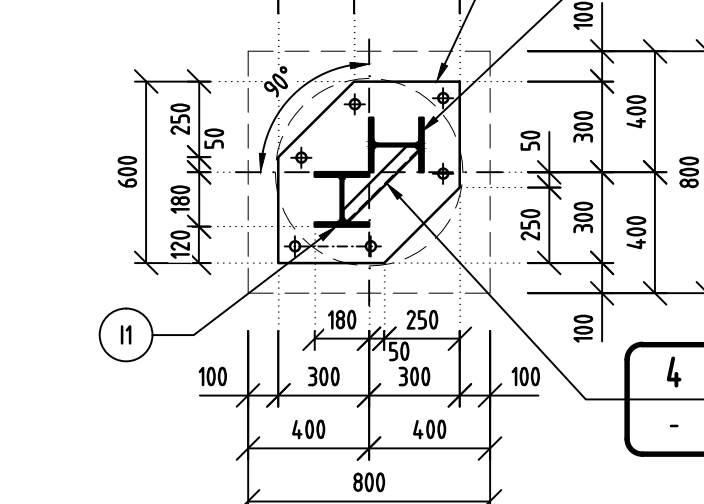
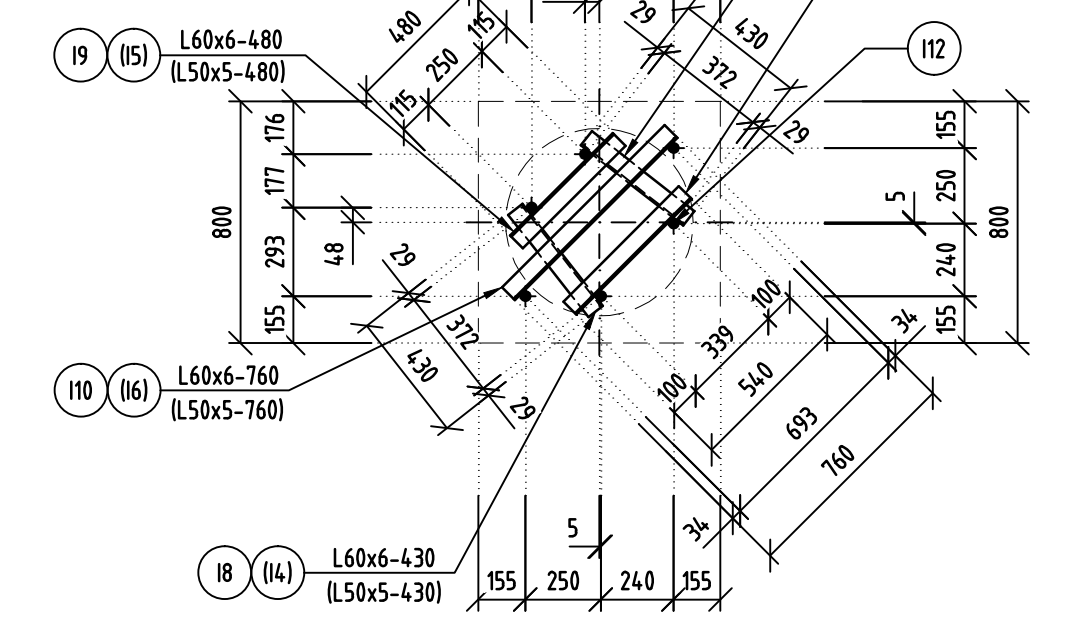
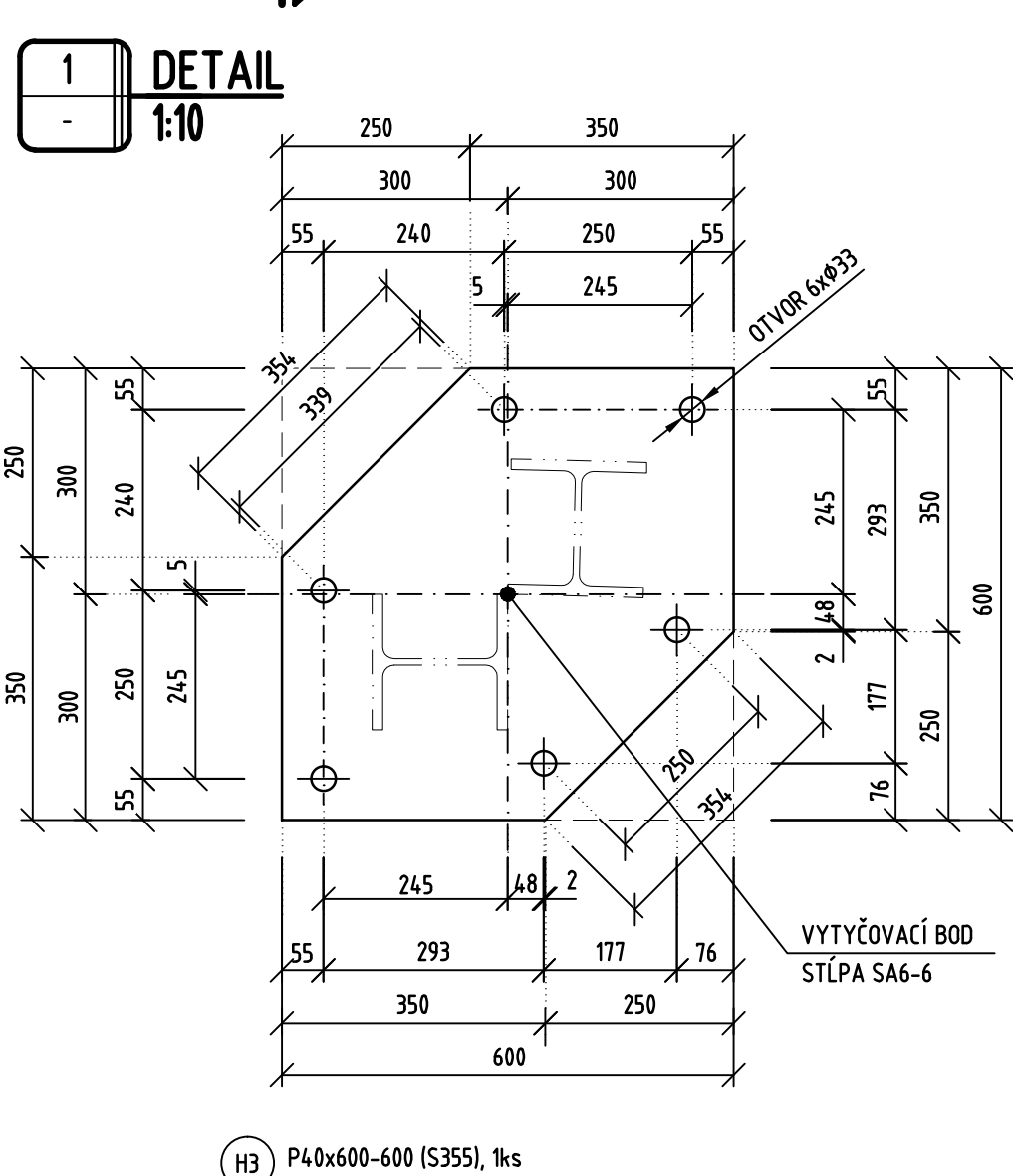
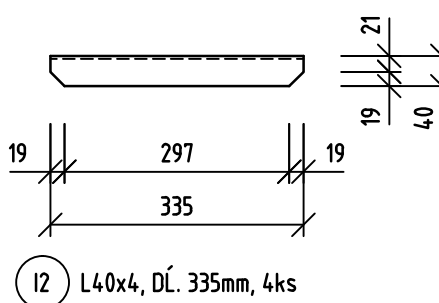
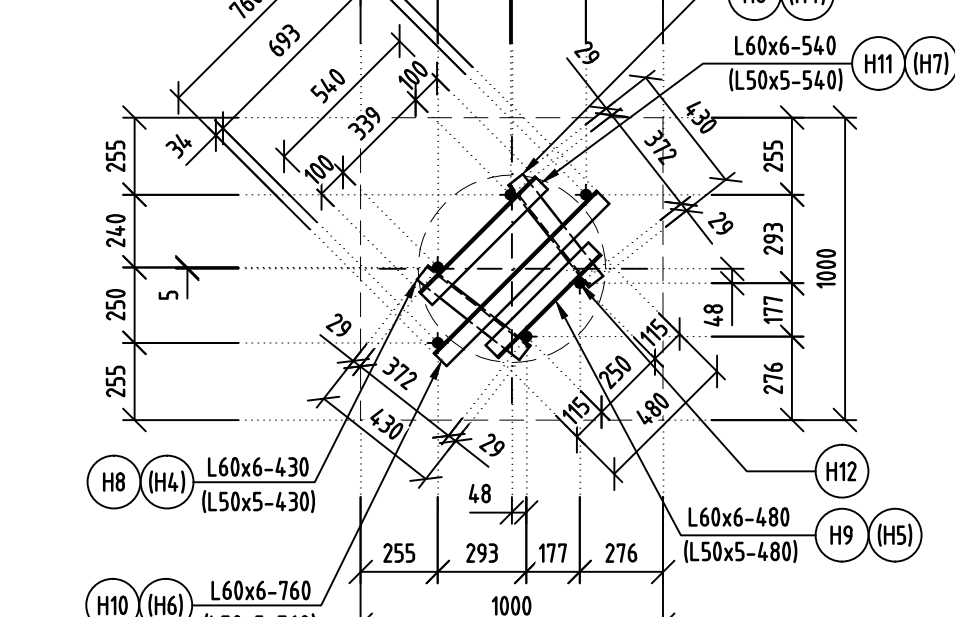
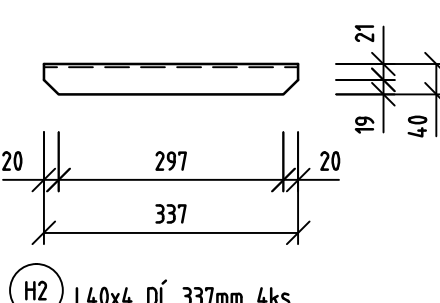
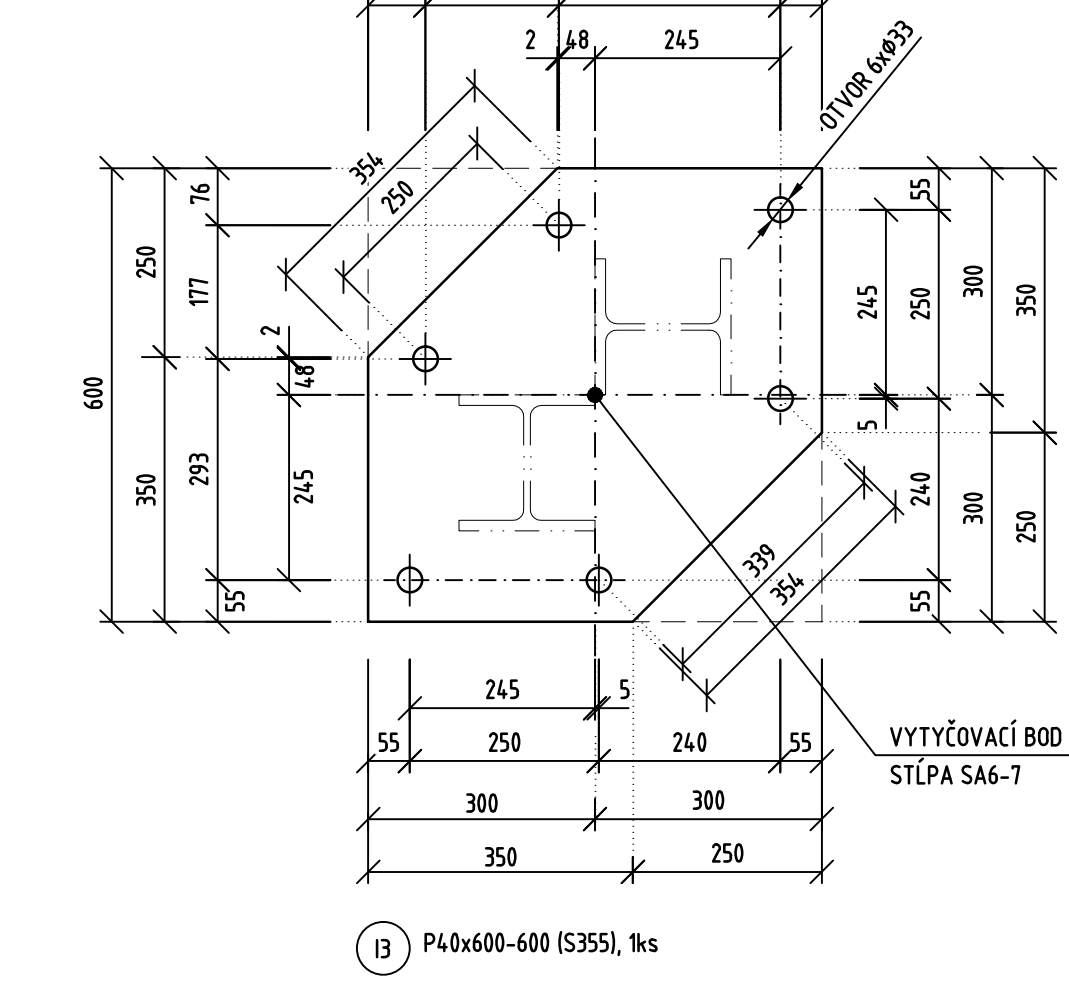
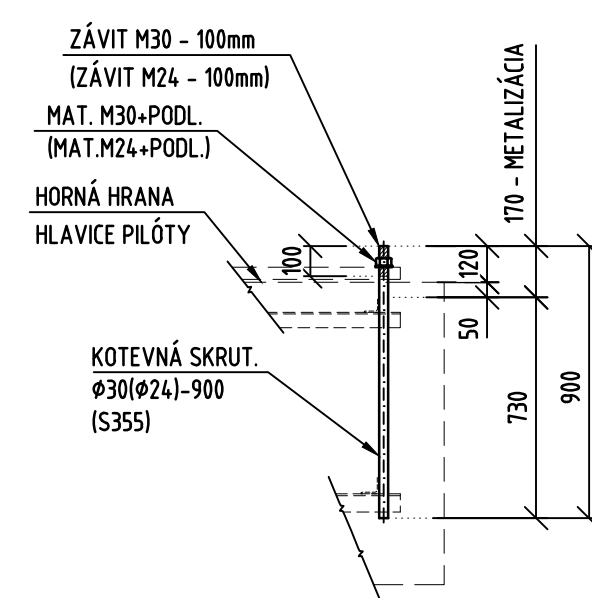


STĹP SA6-6 (D15) - 1ks

A POHĽAD
1:25B POHĽAD
1:25

STĹP SA6-7 (D22) -1ks

E POHĽAD
1:25F POHĽAD
1:25C REZ
1:25G REZ
1:25H/H/ REZ
1:254 DETAIL
1:10D/D/ REZ
1:252 DETAIL
1:103 DETAIL
1:10DETAIL
1:25

VÝKAZ MATERIÁLU PRE STĹP SA6-6 (D15) - 1ks

POL.	NÁZOV	POČET (ks)	DĹŽKA (mm)	HMOTNOSŤ (kg/m)	HMOTNOSŤ CELKOM (kg) MAT. S235	HMOTNOSŤ CELKOM (kg) MAT. S355
STĹP						
H1	HEB180	2	6350	51,20	650,24	
H2	L40x4	4	337	2,42	3,26	
H3	P40x600	1	600	188,40		113,04
CELKOVÁ HMOTNOSŤ (kg)					653,50	113,04
REZERVA+ZVARY 5%					32,68	5,65
HMOTNOSŤ SPOLU (kg) -1ks					686,18	118,69
KOTVENIE						
H4	L50x5	2	430	3,77	3,24	
H5	L50x5	1	480	3,77	1,81	
H6	L50x5	1	760	3,77	2,87	
H7	L50x5	1	540	3,77	2,04	
H8	L60x6	2	430	5,42	4,66	
H9	L60x6	1	480	5,42	2,60	
H10	L60x6	1	760	5,42	4,12	
H11	L60x6	1	540	5,42	2,93	
H12	TYČ D=30	6	900	5,55		29,97
MATICA M30+PODL.						
CELKOVÁ HMOTNOSŤ (kg)					24,27	29,97
REZERVA+ZVARY 5%					1,21	1,50
HMOTNOSŤ SPOLU (kg) -1ks					25,48	31,47

VÝKAZ MATERIÁLU PRE STĹP SA6-7 (D22) -1ks

POL.	NÁZOV	POČET (ks)	DĹŽKA (mm)	HMOTNOSŤ (kg/m)	HMOTNOSŤ CELKOM (kg) MAT. S235	HMOTNOSŤ CELKOM (kg) MAT. S355
STĹP						
I1	HEB180	2	6350	51,20	650,24	
I2	L40x4	4	335	2,42	3,24	
I3	P40x600	1	600	188,4		113,04
CELKOVÁ HMOTNOSŤ (kg)					653,48	113,04
REZERVA+ZVARY 5%					32,67	5,65
HMOTNOSŤ SPOLU (kg) -1ks					686,15	118,69
KOTVENIE						
I4	L50x5	2	430	3,77	3,24	
I5	L50x5	1	480	3,77	1,81	
I6	L50x5	1	760	3,77	2,87	
I7	L50x5	1	540	3,77	2,04	
I8	L60x6	2	430	5,42	4,66	
I9	L60x6	1	480	5,42	2,60	
I10	L60x6	1	760	5,42	4,12	
I11	L60x6	1	540	5,42	2,93	
I12	TYČ D=30	6	900	5,55		29,97
MATICA M30+PODL.						
CELKOVÁ HMOTNOSŤ (kg)					24,27	29,97
REZERVA+ZVARY 5%					1,21	1,50
HMOTNOSŤ SPOLU (kg) -1ks					25,48	31,47

POZNÁMKY:

- TÁTO DOKUMENTÁCIA NENAHRÁDZA VÝROBNÚ DOKUMENTÁCIU OCELOVEJ KONŠTRUKCIE.
- PROTIKORÓZNA OCHRANA OCELOVÝCH STĹPOV BUDE REALIZOVANÁ V ZMYSLE TP: 05/2004 "PROTIKORÓZNA OCHRANA OCELOVÝCH KONŠTRUKCIÍ MOSTOV" PRE DLHODOBÚ ŽIVOTNOSŤ - MIN. 15 ROKOV A VIAC.
FAREBNÝ ODTIEŇ - (RAL 1015)
- OCELOVÉ PRVKY KOTVIACEHO KOŠA, KTORÉ BUDÚ ZABETÓNOVANÉ BUDÚ DODANÉ BEZ POVRCHOVEJ OCHRANY. VÝNIMKOU SÚ KOTVENÉ SKRUTKY VO SVOJICH NADZEMNÝCH ČASTIACH A ČASTI NA DĹŽKE 50 mm, ZABETÓNOVANÉ V HLAVICI PÍLÓTY, KTORÉ SA TEPELNE POZINKUJÚ.
- UŤAHOVACÍ MOMENT KOTVENÝCH SKRUTIEK PODĽA STN EN 1090-2

VÝROBNÁ SKUPINA B - STN 73 2601
MATERIÁL S235J0 (I1 373, I1 375)
S355J0 (I1 523)

ZVÄZOK 5.D

VÝPRACOVAN Katarína JUNGEROVÁ	ZODPOVEDNÝ PROJEKTANT Ing. Štefan CHOMA	CEMOS Mlynské nivy 70, 821 05 Bratislava pracovisko Bratislava tel.: 5363 3134, fax: 5363 3136 E-mail: ba@ceмос.sk
HLAVNÝ INŽINER PROJEKTU Ing. Štefan CHOMA	TECHNICKÁ KONTROLA Ing. František BRILÍ	
OBSTARÁVATEL NÁRODNÁ DIACNÍČNÁ SPOLOČNOSŤ a.s., BRATISLAVA		
KRAJ TRNAVSKÝ		
OBJEKT 231-00	R1 VLČKOVCE - KRIŽOVANÝ NAD DUDVÁHOM PROTIHLUKOVÉ OPATRENIA	POČET A4 8 A4
		DÁTUM 01.2010
		STUPEŇ DP
		ČÍS. ZÁKAZKY 13/09
		MERKA 1:25, 1:10
PRÍLOHA	TVAR OCELOVÝCH STĹPOV SA6-6, SA6-7	SÚPRAVA ČÍSLO PRÍLOHY 13.6