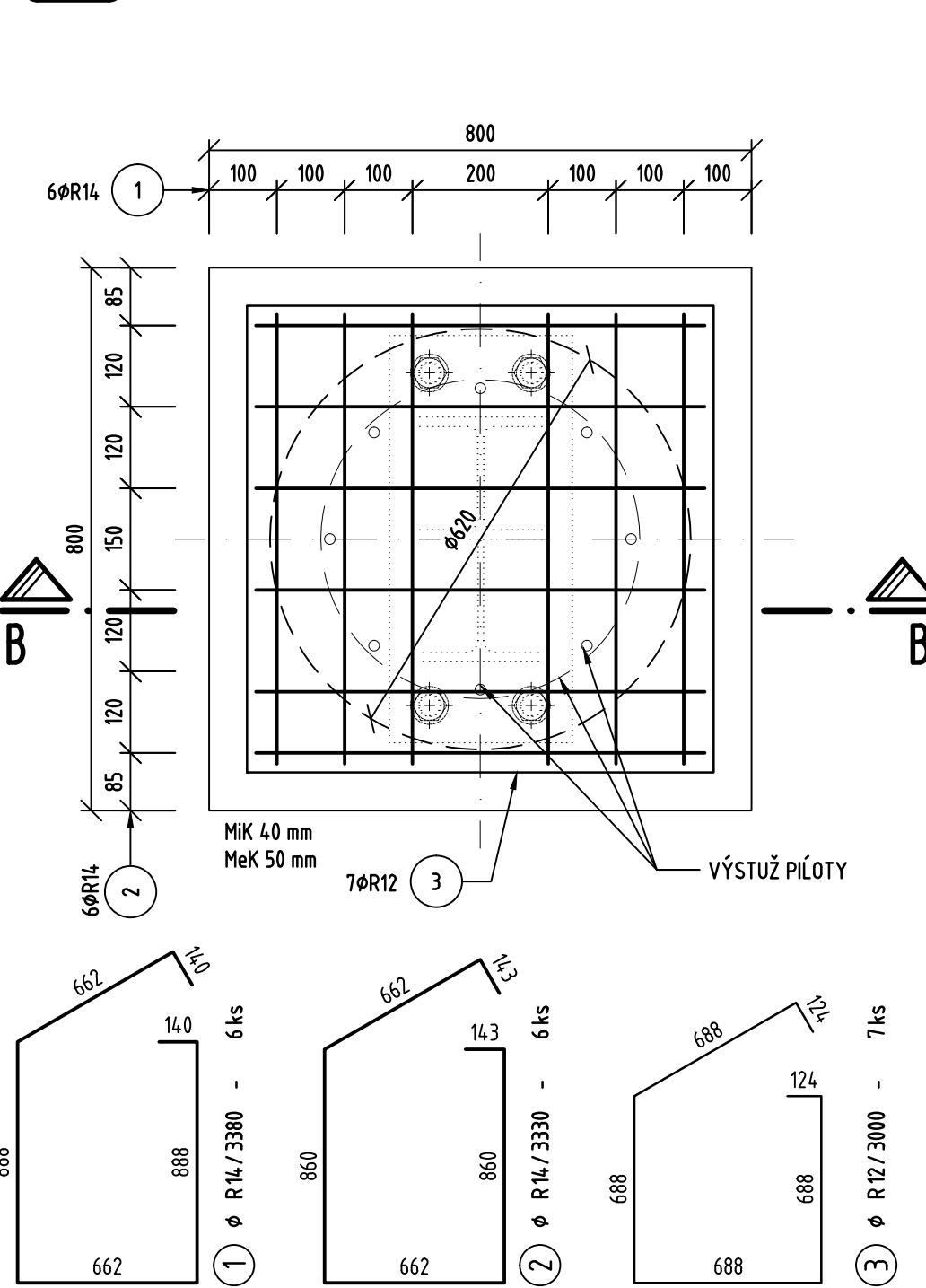
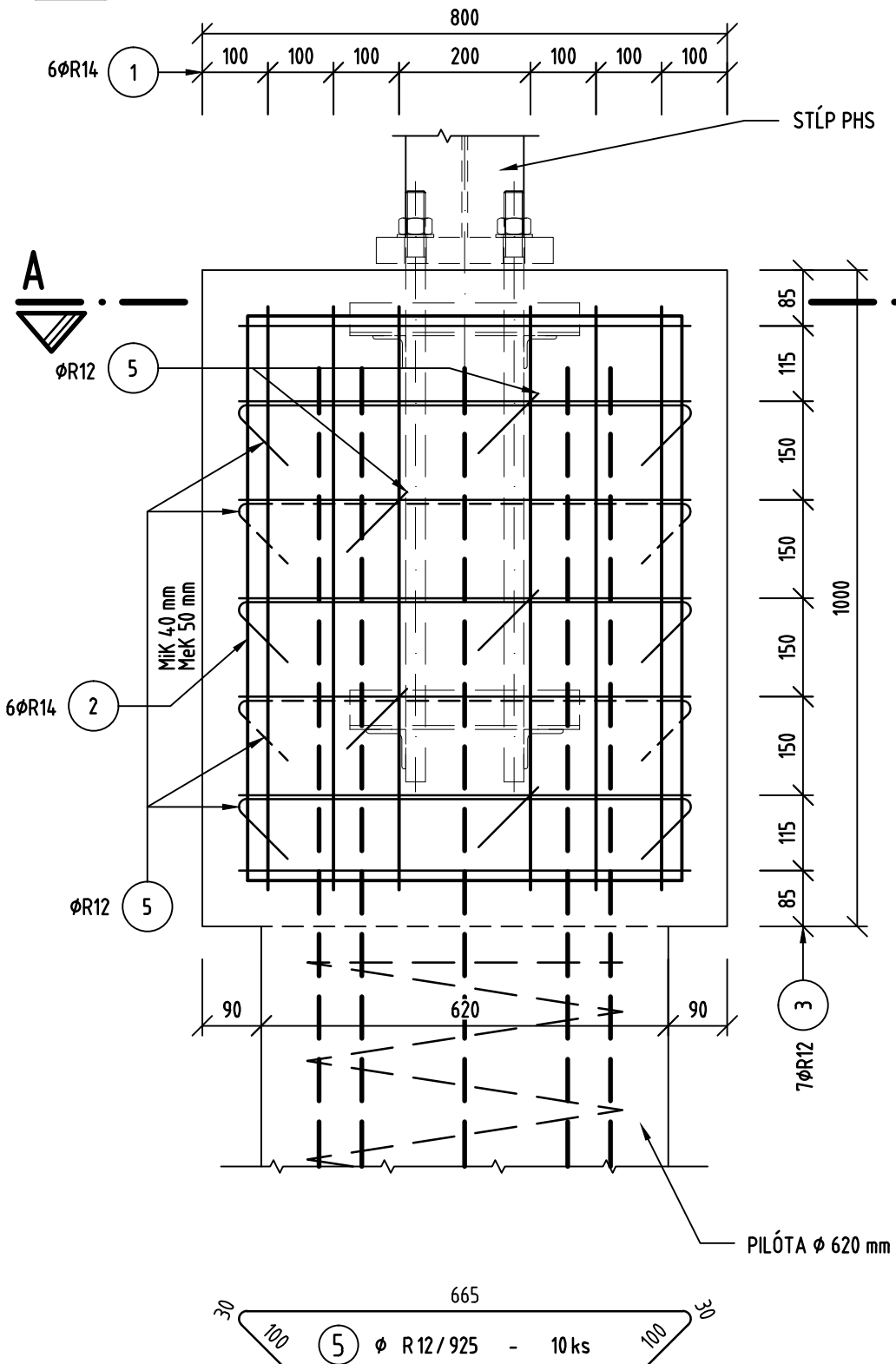


A PÔDORYS HLAVICA PILÓTY-HPZ



B REZ

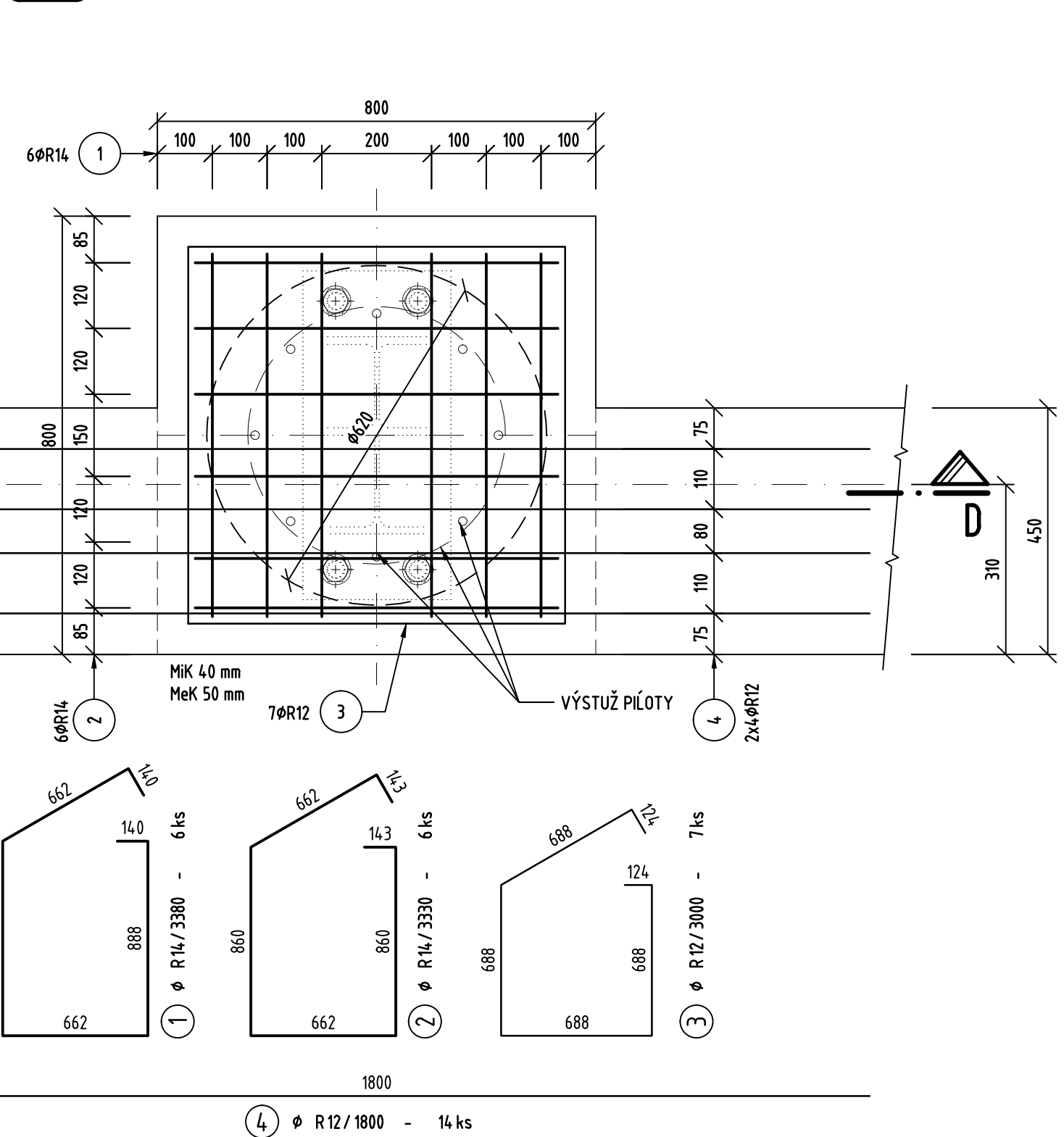


ŠPECIFIKÁCIA VÝSTUŽE PRE 1 HLAVICU PILÓTY HPZ

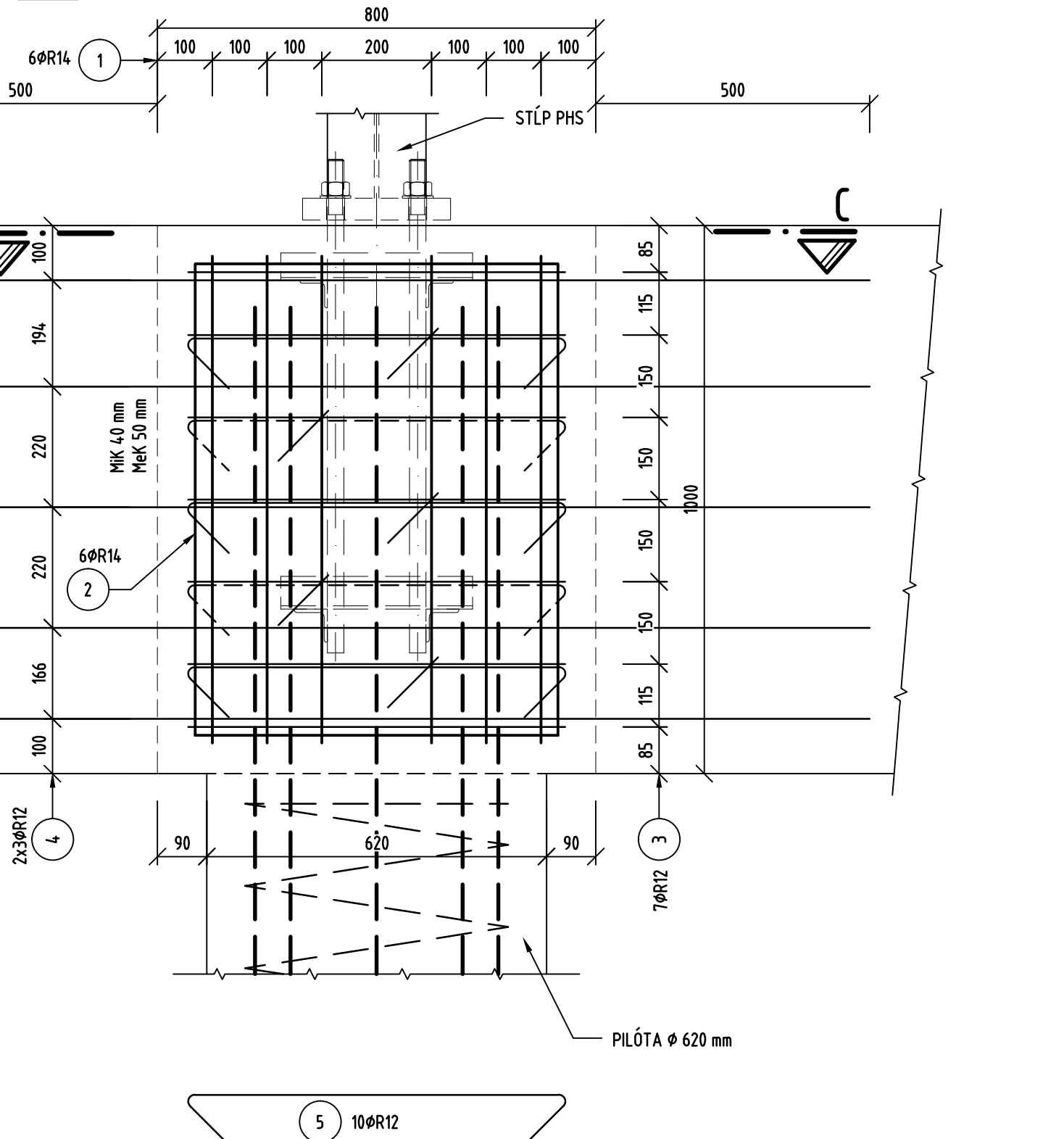
POL.	Ø (mm)	DĹŽKA (m)	POČET (ks)	CELKOVÁ DĹŽKA (m)
1	14	3,380	6	20,280
2	14	3,330	6	19,980
3	12	3,000	7	21,000
5	12	0,925	10	9,250
DĹŽKA SPOLU (m)				40,260
HMOTNOSŤ bm (kg/m)				0,888
HMOTNOSŤ PODLA Ø (kg)				26,862
HMOTNOSŤ SPOLU (kg)				75,496

CELKOVÝ POČET TYPICKÝCH ZÁKLADNÝCH HLAVIC PILÓT HPZ - 589 ks  
CELKOVÁ HMOTNOSŤ VÝSTUŽE PRE 589 ks HLAVIC PILÓT HPZ = 44467,14 kg

C PÔDORYS HLAVICA PILÓTY-HPA



D REZ

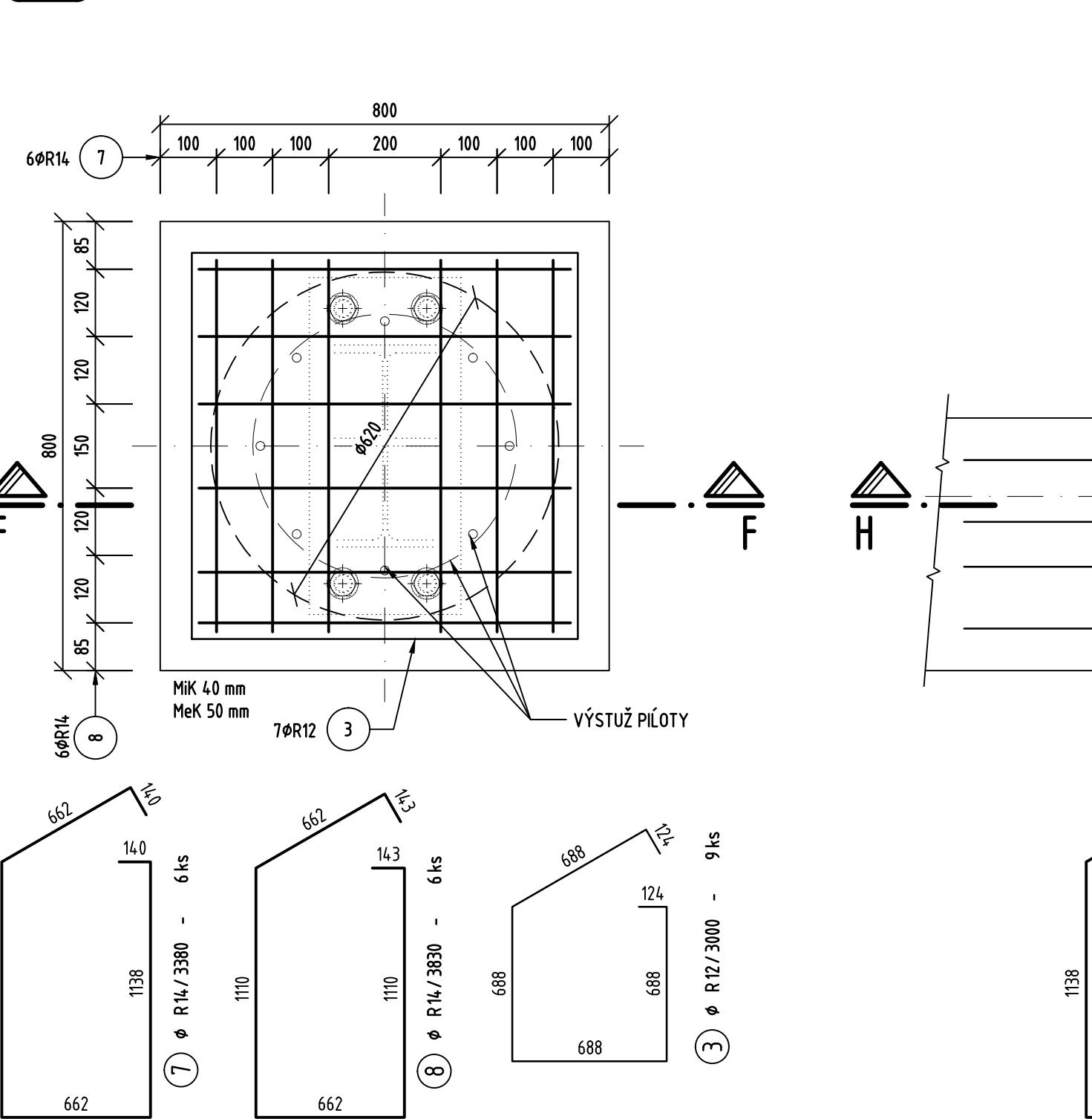


ŠPECIFIKÁCIA VÝSTUŽE PRE 1 HLAVICU PILÓTY HPA

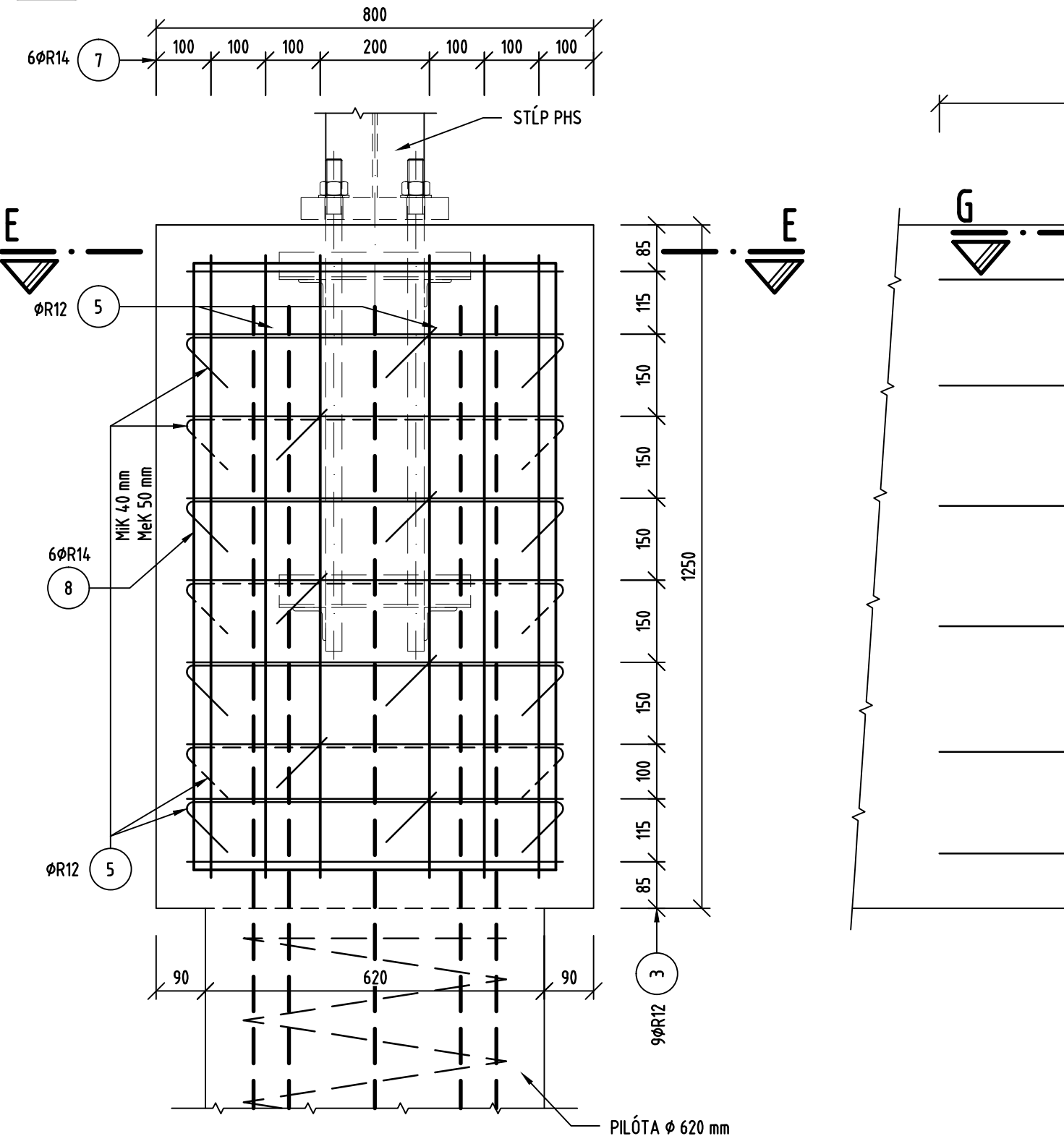
POL.	Ø (mm)	DĹŽKA (m)	POČET (ks)	CELKOVÁ DĹŽKA (m)
1	14	3,380	6	20,280
2	14	3,330	6	19,980
3	12	3,000	7	21,000
4	12	1,800	14	25,200
5	12	0,925	10	9,250
DĹŽKA SPOLU (m)				55,450
HMOTNOSŤ bm (kg/m)				0,888
HMOTNOSŤ PODLA Ø (kg)				49,240
HMOTNOSŤ SPOLU (kg)				97,874

CELKOVÝ POČET HLAVIC PILÓT HPA - 22 ks  
CELKOVÁ HMOTNOSŤ VÝSTUŽE PRE 22 ks HLAVIC PILÓT HPA = 2153,23 kg

E PÔDORYS HLAVICA PILÓTY-HPB



F REZ

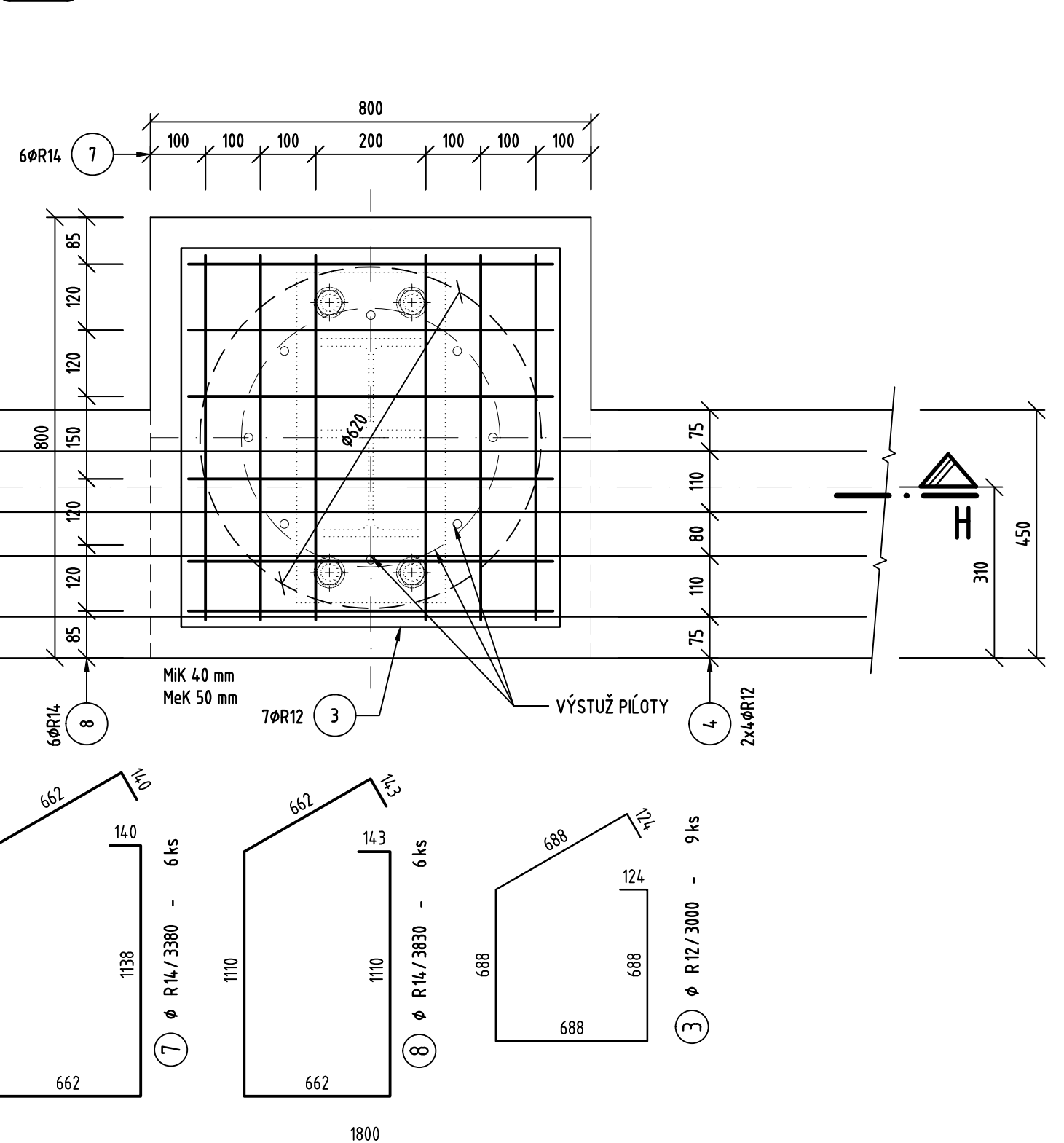


ŠPECIFIKÁCIA VÝSTUŽE PRE 1 HLAVICU PILÓTY HPB

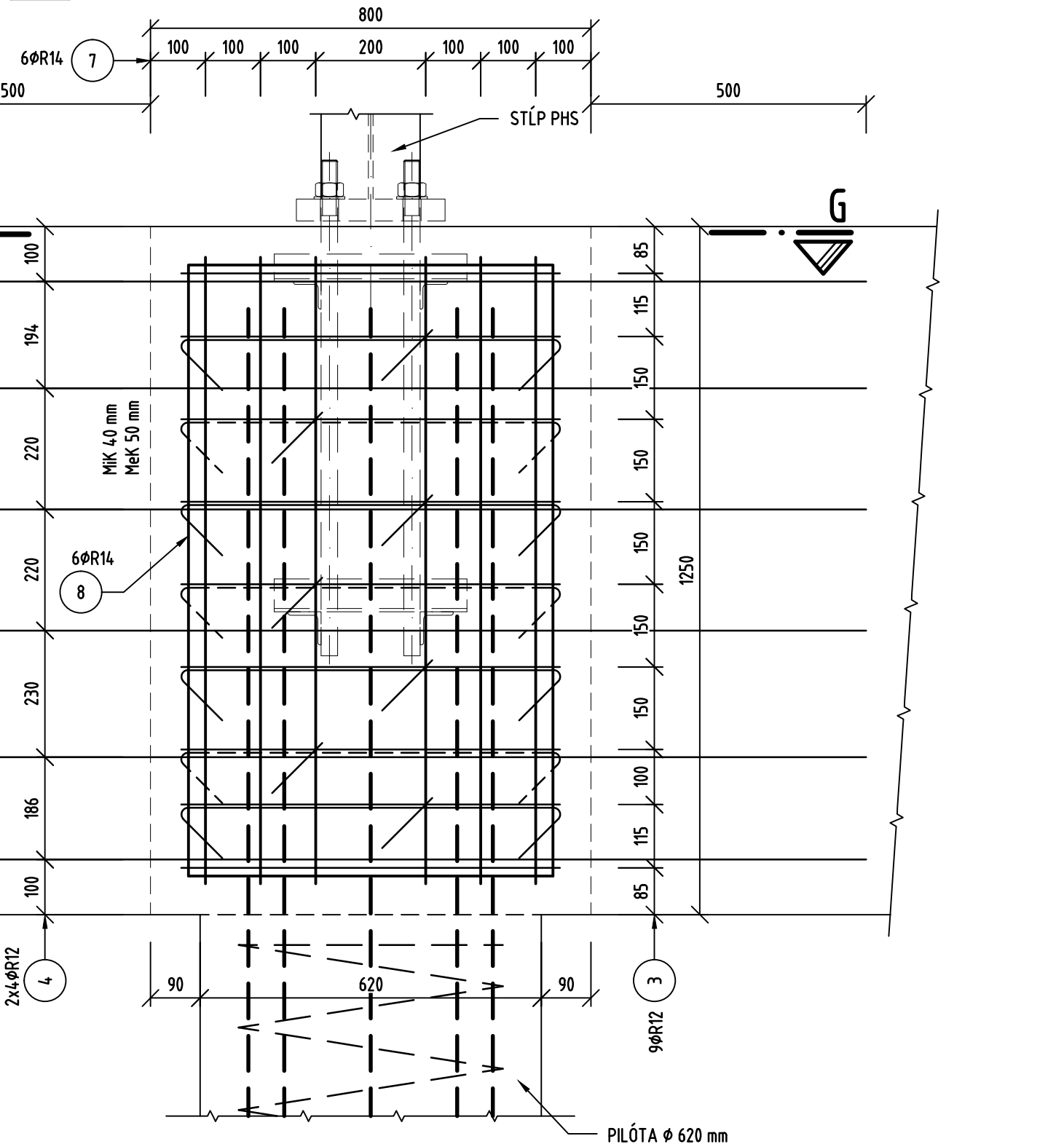
POL.	Ø (mm)	DĹŽKA (m)	POČET (ks)	CELKOVÁ DĹŽKA (m)
3	12	3,000	9	27,000
5	12	0,925	14	12,950
7	14	3,380	6	20,280
8	14	3,830	6	22,980
DĹŽKA SPOLU (m)				39,950
HMOTNOSŤ bm (kg/m)				0,888
HMOTNOSŤ PODLA Ø (kg)				35,476
HMOTNOSŤ SPOLU (kg)				87,734

CELKOVÝ POČET HLAVIC PILÓT HPB - 1 ks

G PÔDORYS HLAVICA PILÓTY-HPC



H REZ



ŠPECIFIKÁCIA VÝSTUŽE PRE 1 HLAVICU PILÓTY HPC

POL.	Ø (mm)	DĹŽKA (m)	POČET (ks)	CELKOVÁ DĹŽKA (m)
3	12	3,000	9	27,000
4	12	1,800	14	25,200
5	12	0,925	14	12,950
7	14	3,380	6	20,280
8	14	3,830	6	22,980
DĹŽKA SPOLU (m)				65,150
HMOTNOSŤ bm (kg/m)				0,888
HMOTNOSŤ PODLA Ø (kg)				57,853
HMOTNOSŤ SPOLU (kg)				110,111

CELKOVÝ POČET HLAVIC PILÓT HPC - 15 ks  
CELKOVÁ HMOTNOSŤ VÝSTUŽE PRE 15 ks HLAVIC PILÓT HPC = 1651,67 kg

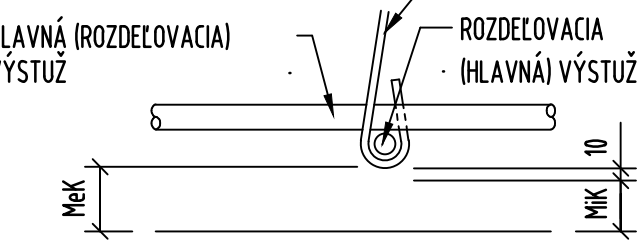
HLAVICA PILÓTY	POČET HLAVIC PILÓT PRE JEDNOTLIVÉ ÚSEKY					
TVAR - ROZMER, OZNAČENIE	ÚSEK-A	ÚSEK-B	ÚSEK-C	ÚSEK-D	ÚSEK-E	ÚSEK-F
800x800-1000 HPZ	82	34	96	-	20	357
800x800-1000 HPA	-	-	2	20	-	-
800x800-1250 HPB	1	-	-	-	-	-
800x800-1250 HPC	-	-	-	15	-	-

VÝKAZ PILÓT:

POZNÁMKY:

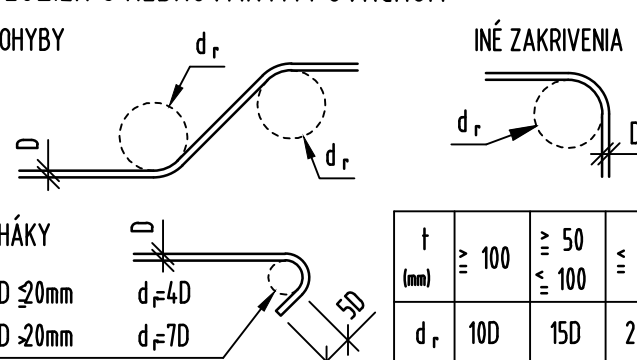
- HLAVICA PILÓTY "B" SA LÍŠI OD TYPICKEJ HLAVICE "A", PRIDANOU KOTVENOU VÝSTUŽOU. (KOTVENÁ VÝSTUŽ DO MONOLITU. ZÁKLADOVÝCH STIEN V ÚSEKU "D".
- HLAVICA PILÓTY "D" SA LÍŠI OD HLAVICE "C", PRIDANOU KOTVENOU VÝSTUŽOU. (KOTVENÁ VÝSTUŽ DO MONOLITU. ZÁKLADOVÝCH STIEN V ÚSEKU "D".
- VŠETKY PLOCHY BETÓNOVÝCH KONŠTRUKCIÍ TRVALO V STYKU ZO ZEMINOU BUDÚ CHRÁNENÉ 1x PENETRAČNÝM NÁTEROM A 2x ASFALTOVÝM NÁTEROM ZA STUJENÁ.

SCHEMA KRYTIA VÝSTUŽE BETÓNOM



MIK - MINIMÁLNE KRYTIE VÝSTUŽE  
MeK - MENOVITÉ KRYTIE VÝSTUŽE-UVEDENÉ VO VÝKRESE

MINIMÁLNE VNÚTORNÉ PRIEMYERY ZAKRIVENIA VLOŽIEK S REBOVANÝM PLOVCHOM



1 - KOLNÁ VZDALENOSŤ ROVNÝ ZAKRIVENIA VLOŽKY OD PLOVCHU BETÓNU

BETÓN:

HLAVICA PILÓTY: C30/37 XC2, XF2 (SK) - CI 0,4

VÝSTUŽ: R 10505

ZVÄZOK 5.D

VÝPRAVCOVAL Margita JANSKÁ HLAVNÝ INŽENÉR PROJEKTU Ing. Štefan CHOMA OBSTARÁVATEL NÁRODNÁ DIAZNČNÁ SPOLOČNOSŤ a.s., BRATISLAVA		ZODPOVEDNÝ PROJEKTANT Ing. Štefan CHOMA TECHNICKÁ KONTROLA Ing. František BRILÍ KRAJ TRNAVSKÝ		Mlynské nivy 70, 821 05 Bratislava pracovisko Bratislava tel.: 5363 3134, fax: 5363 3136 E-mail: ba@cmos.sk	
OBJEKT 231-00		RI VLČKOVCE - KRÍŽOVANY NAD DUDVÁHOM PROTIHLUKOVÉ OPATRENIA		POČET AL 10 AL	
PRÍLOHA		TVAR A VÝSTUŽ HLAVIC PILÓT		DÁTUM 01/2010	
				STUPEŇ DP	
				ČÍS. ZÁKAZKY 13/09	
				MERKA 1:10	
				SÚPRAVA ČÍSLO PRÍLOHY 11	