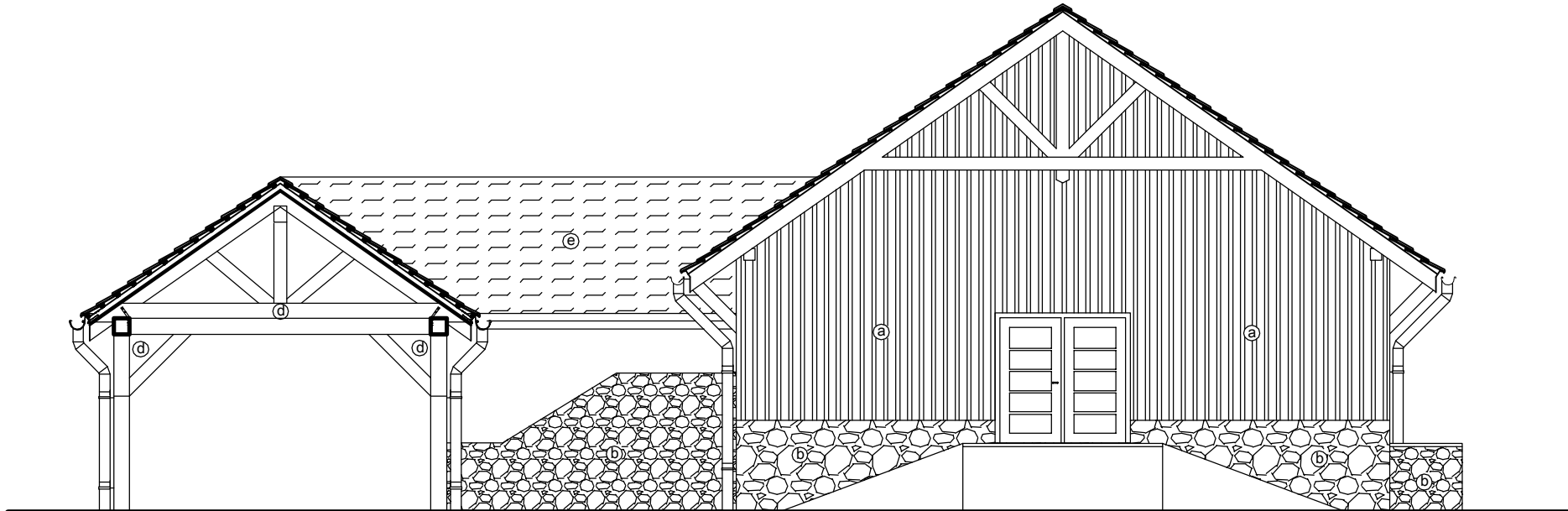


Pohľad Zadný



Pohľad bočný

LEGENDA HMOT

- Ⓐ ZÁKLADNÁ PLOCHA S POVRCHOVOU ÚPRAVOU - OBKLAD KOVOVÝ LAMELOVÝ ATENA LINEAR FARBA MODRÁ RAL 5005
- Ⓑ PLOCHA SOKLA, MUROVANÝCH STĹPIKOV S POVRCHOVOU ÚPRAVOU - OBKLAD KAMENNÝ FARBA PRÍRODMÁ
- Ⓒ DOPLNKOVÁ PLOCHA S POVRCHOVOU ÚPRAVOU - OBKLAD DREVENÝ, ODTIEŇ DUB PRÍRODNÝ
- Ⓓ TESÁRSKE KONŠTRUKCIE - ODTIEŇ DUB PRÍRODNÝ
- Ⓔ STREŠNÁ KONŠTRUKCIA - KRYTINA PLASTOVÁ EUREKO DDS I - FARBA ČIERNA
- Ⓕ STOLÁRSKE VÝROBKY - VÝPLNE OTVOROV - DREVENNÉ Z EUTOPROFILOV, ODTIEŇ DUB PRÍRODNÝ
- Ⓖ KLAMPIARSKÉ KONŠTRUKCIE DAŽĎOVÉ ZVODY, OPLECHOVANIE OKIEN
- Ⓗ PLECH AL. LAKOVANÝ hr. 0,63 - FARBA ŠEDOČIERNA RAL 7016
- Ⓘ ZÁMOČNÍCKE VÝROBKY NÁTER POLYURETANOVOU FARBOU ODTIEŇ ŠEDO ČIERNY RAL 7016

| | | | | | | | |
|-------------------|---|---|---|---|---|--------------------|--|
| sada | 1 | 2 | 3 | 4 | 5 | 6 | <div>V.S.V. consulting SLOVAKIA, sro</div> |
| Autori: | ing. arch. Ľubomír Sakala, ing. arch. Martin Sakala | | | | | | |
| Zodp. projektant: | ing. Juraj Sakala | | | | | ± 0,000 = 534,50 | |
| Časť: | D - ASR | Objekt: SO 02 Jazdecký areál, jazdiareň | | | | Stupeň: DSP | |
| Stavba: | HNIEZDNÉ, AGROTURISTICKÝ AREÁL | | | | | Dátum: August 2015 | |
| | | | | | | Mierka: 1:100 | |
| Obsah: | Pohľad Zadný, Pohľad bočný | | | | | Č. výkr.: 08 | |