

# **XIS-1517 200 kV - RTG prehliadač na paletové a „Cargo“ zásielky**

## **OPIS a FOTOGRAFIE dodávaného tovaru – prospektový materiál**

### **Fyzické rozmery:**

dĺžka x šírka x výška:	670.3 cm x 259.1 cm x 225 cm
otvor tunela:	150 cm x 170.2 cm
max. veľkosť objektu:	149.5 cm x 169.5 cm
váha:	3270 kg

### **Dopravníkový pás:**

Rýchlosť:	10 – 24 cm/s (špecifikácia pri objednávke)
Zaťažiteľnosť:	2000 kg
Výška:	38,3 cm

### **Generátor:**

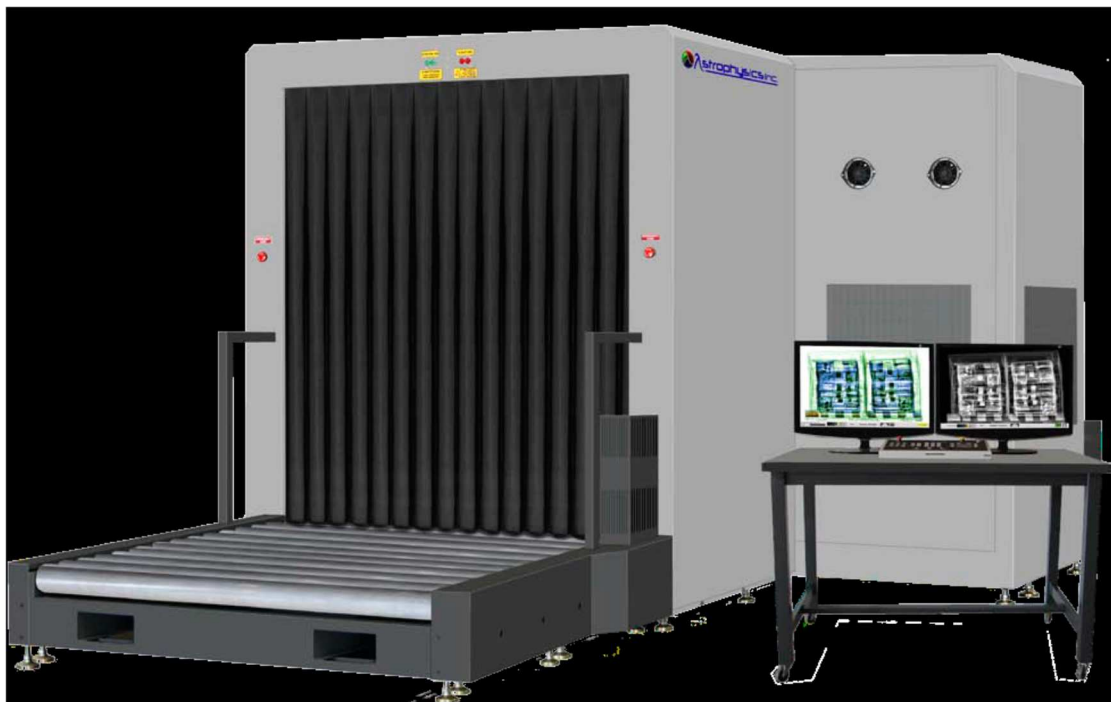
Typ:	anódové napätie 200 kV
Chladenie:	uzatvorená olejová vaňa
Rozlíšenie drôtu:	40 AWG typické, 38 AWG štandardné
Prienik oceľou:	52 mm typické, 50 mm štandardné

### **Funkcie ďalšie komponenty systému:**

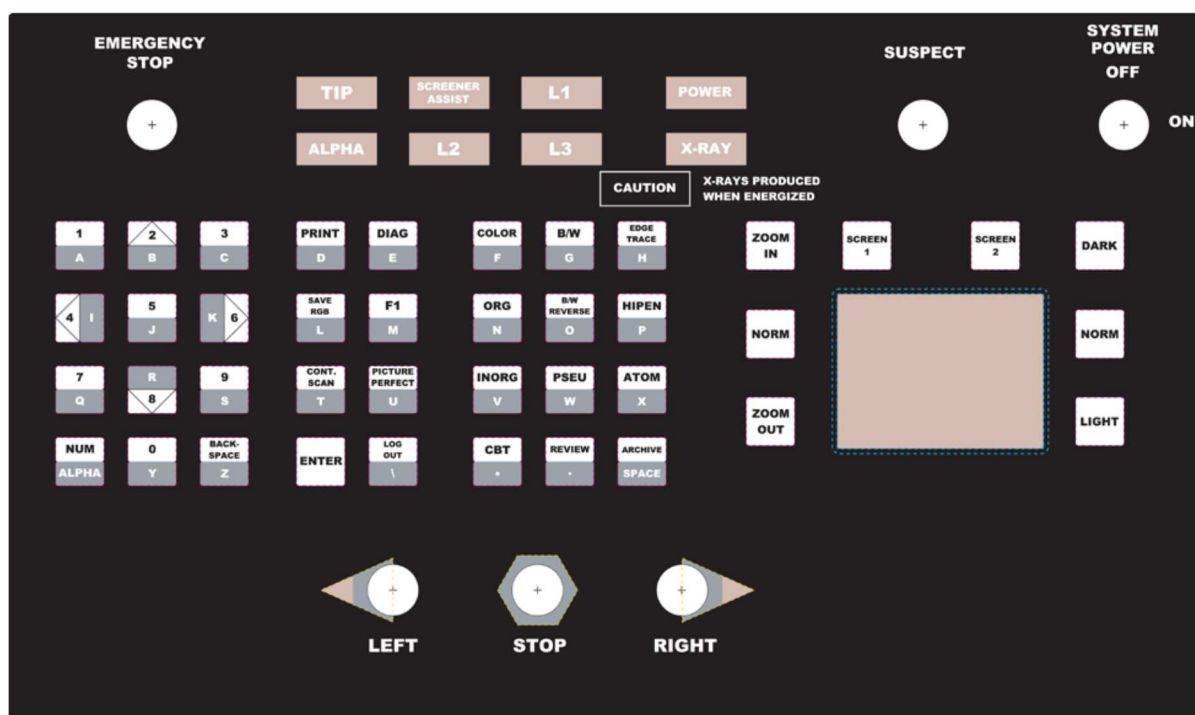
- Intel Core i5 PC
- 24" LCD farebný monitor
- Zobrazenie 6 farieb – unikátna funkcia pre rýchlejšie rozlíšenie materiálov
- Zoom v deviatich sekciách obrazu
- Meranie hodnoty atómového čísla
- Automatické ukladanie obrázkov do pamäte – 150 000 obrázkov
- Tlačidlo pre núdzové zastavenie kontrolného procesu – Emergency Stop (na prístroji aj na klávesnici)
- Počítadlo skenovaných objektov
- Farebné a Čierne/biele zobrazenie
- Súvislé skenovanie
- Súvislý zoom 64 x
- Zobrazenie zvýraznenia okrajov (hrán)
- Funkcia prehliadanie posledných skenov
- Materiálová diskriminácia

- Pripojenie do PC siete
- Zobrazenie organických/neorganických materiálov
- Program školenia operátorov
- Funkcia „Picture perfect“ pre zvýšenie kontrastu obrázku zo skenovaného predmetu
- Možnosť vytlačiť obrázok skenovaného predmetu
- Manipulácia s obrázkom v reálnom čase
- Diagnostika zariadenia v reálnom čase
- TIP – program pre náhodné vkladanie obrázkov s nebezpečnými predmetmi
- Automatická detekcia nebezpečných predmetov
- Slovenský jazyk
- Funkcia umožňujúca skenovanie pri oboch smeroch pohybu dopravného pásu
- Vstupná valčeková dráha pre naloženie/odobratie nákladu – 1,8 metra
- Vstupná valčeková dráha pre naloženie/odobratie nákladu – 1,8 metra
- Prepojovacie káble pre monitor/klávesnicu s dĺžkou 5 metrov

Obrázok č. 1 – fotografia RTG prehladača



Obrázok č. 2 – fotografia ovládacieho panelu



Obrázok č. 3 – porovnanie štandardného farebného zobrazenia a zobrazenia 6 farieb



Obrázok č. 4 – rozmery a dizajn RTG prehliadača

