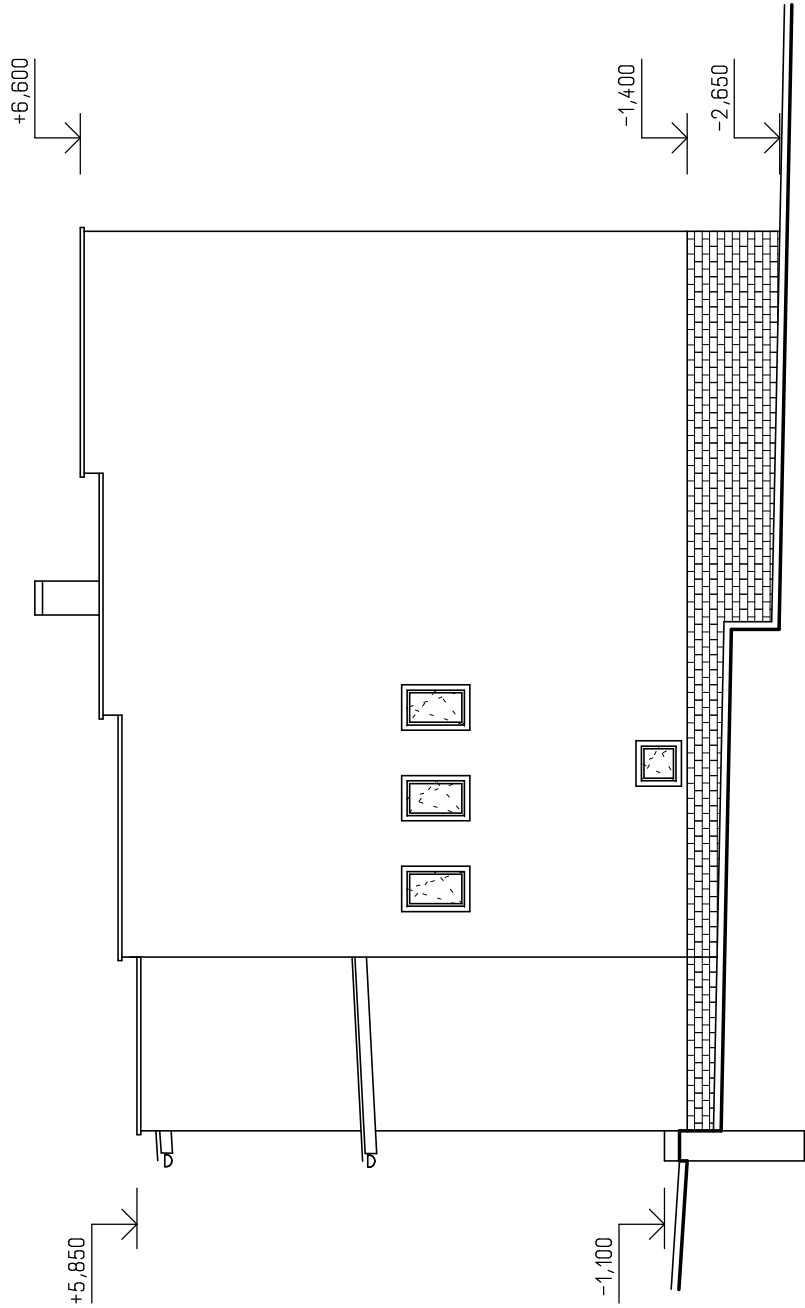
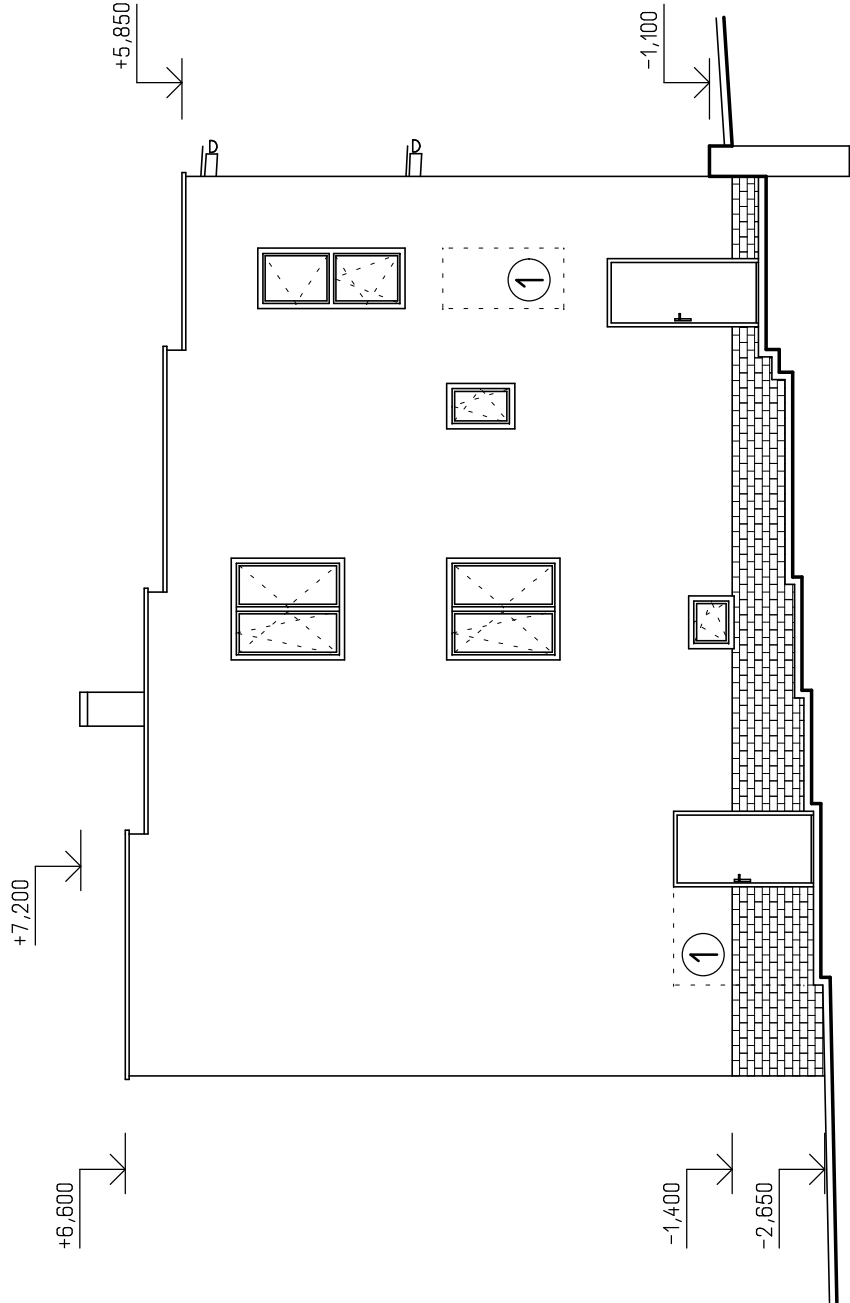


POHĽAD VÝCHODNÝ



POHĽAD ZÁPADNÝ



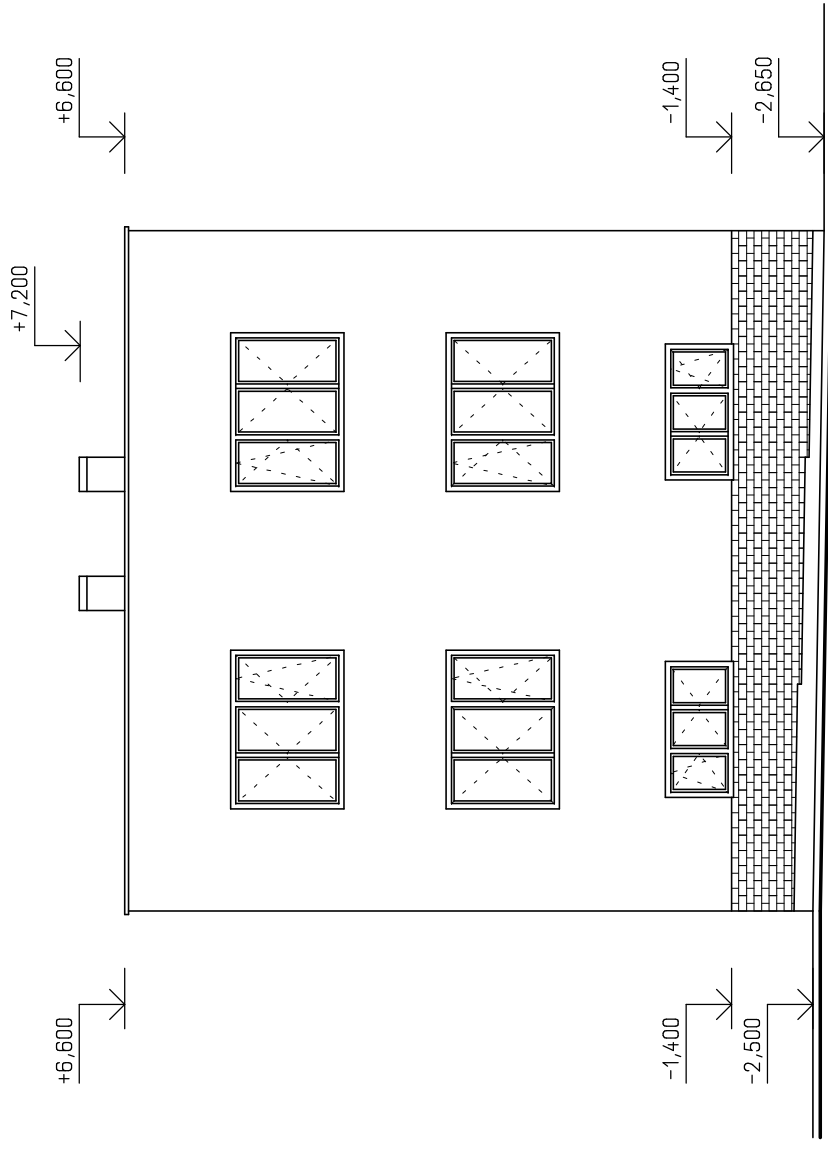
LEGENDA

- ① NOVÉ ÚPRAVY STIEN PO ZAMUROVANÍ OTVOROV – PRISPOSOBÍŤ EXISTUJÚCEJ ÚPRAVE !

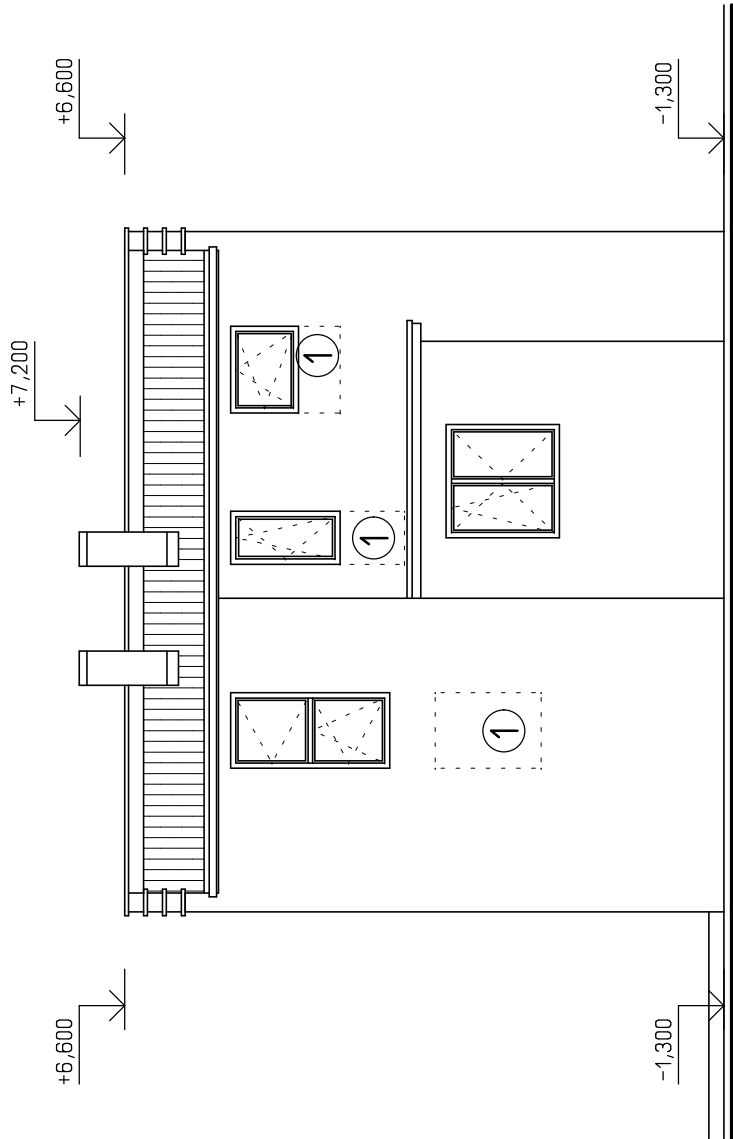
POZNÁMKA

VŠETKY POVRCHOVÉ ÚPRAVY OŠŤAVAJÚ POVODNÉ, ZREALIZUJÚ SA LEN VYSPRÁVKY PO OSADENÍ NOVÝCH OKIEN A DVERÍ.

POHĽAD SEVERNÝ



POHĽAD JUŽNÝ



Hlavný projektant:	Vypracoval:	Kreslil:	Splšprojekt, s.r.o.	
Ing. Havaš	Ing. Havaš	Ing. Havaš	Zlmmá 103	
			Splšská Nová Ves	
Investor: Detský domov Žakarovce		Okres: Gelnica	Formát:	3A4
Názov a miesto stavby: Gelnica, parc. č. KN-C 2039			Dátum:	2014
REKONŠTRUKCIA RODINNÉHO DOMU			Stupeň PD:	PD OSÚ
			Zák. číslo:	2014/13/B
			Arch. číslo:	2014/13/B
Obsah:		POHĽADY	Mierka:	Číslo výkresu:
			1:100	09