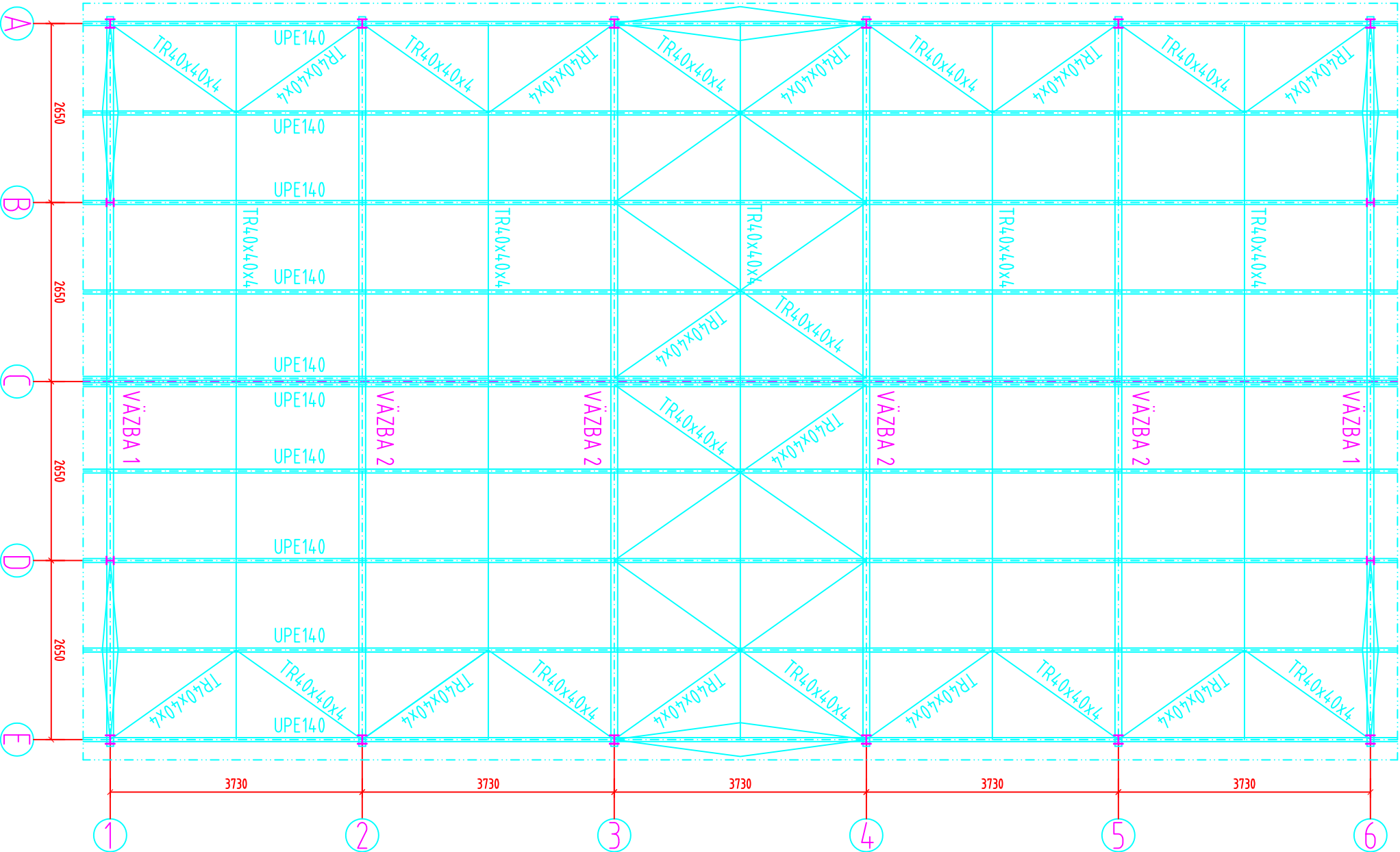
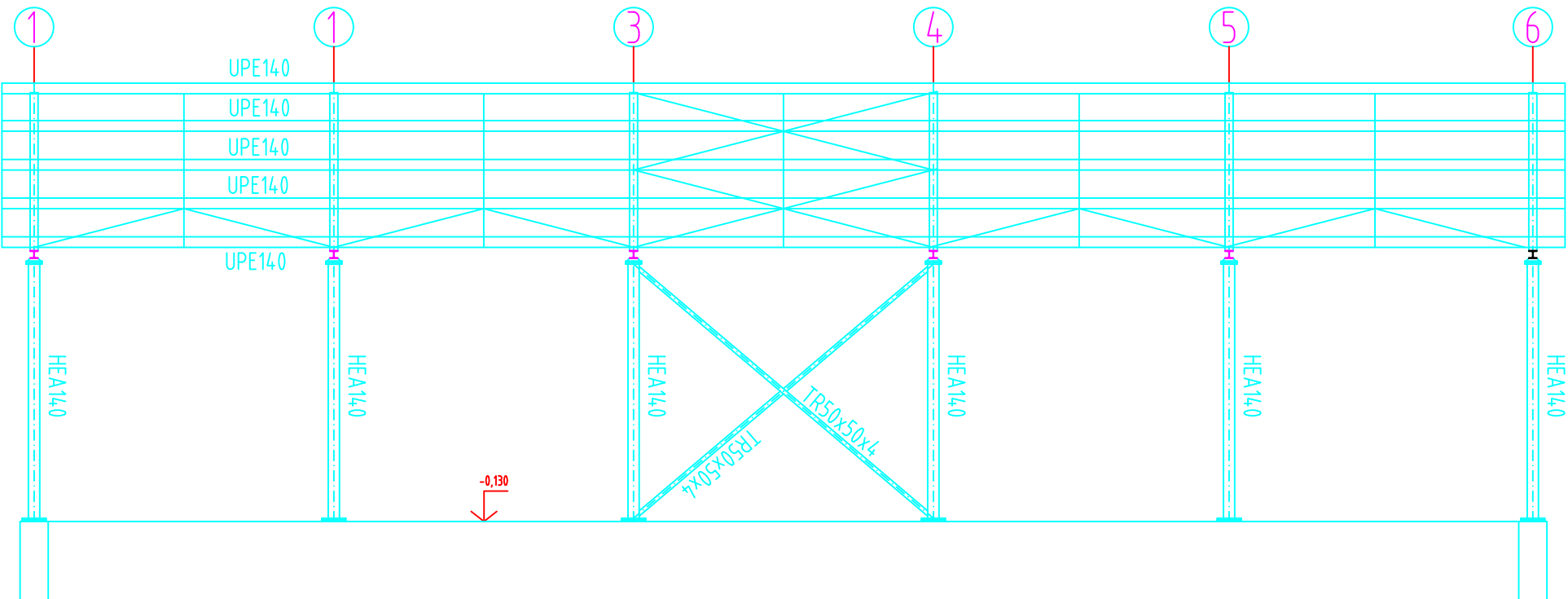


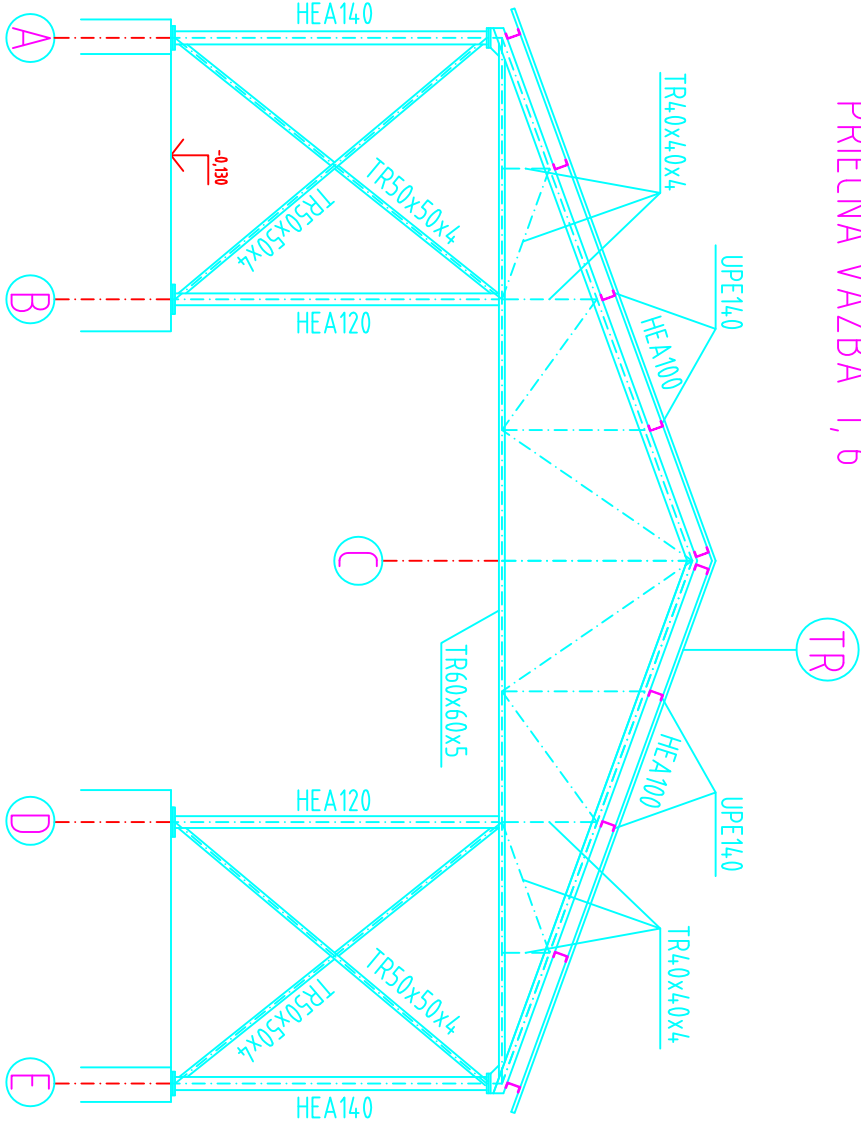
PÔDORYS



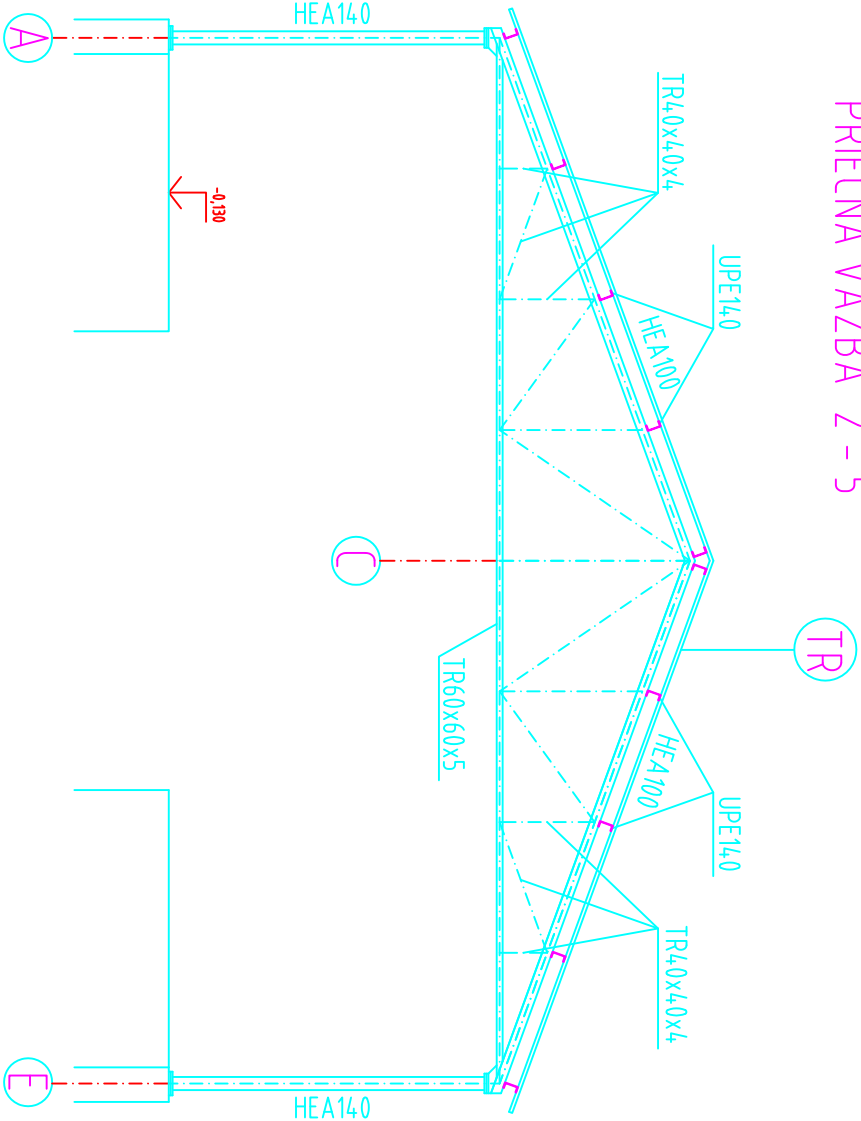
POZDĽŽNA VÄZBA A, E



PRIEČNA VÄZBA 1, 6



PRIEČNA VÄZBA 2 - 5



VÝPIS MATERIÁLU

OCEĽ: S235

PRVOK	PRIEREZ	DL.SPOLU /m/	JEDN.HMOTN. /kg/m/	HMOTN.SPOLU
HORNÝ PÁS VÄZNÍKA	HEA100	69,600	16,700	1162,320
STĽPÝ	HEA120	13,200	19,900	262,680
STĽPÝ	HEA140	39,600	24,700	978,120
ZAVETR.+DIAGON.VÄZ.	TR 40x40x4	227,771	4,400	1002,192
ZVISLÉ ZAVETRENIE	TR 50x50x4	54,177	5,600	303,391
SPODNÝ PÁS VÄZNÍKA	TR 60x60x4	63,600	6,900	438,840
VÄZNICE	UPE140	194,500	12,200	2372,900
HMOTNOSŤ CELKOM				6520,443
HMOTNOSŤ CELKOM + 5%				6846,500

TR TRAPÉZOVÝ PLECH T-35 A, hr 0,6mm, VRÁTANE HREBENÁČA A TESNACEHO PROFILU DO VÍN.

POZNÁMKY:

- PRI VÝROBE A MONTÁŽI OCEĽ KONŠTRUKCIE JE NUTNÉ POSTUPOVAŤ PODĽA STN EN 1090-2+A1.
- PODĽA TEJTO STN EN JE KONŠTRUKCIA ZARADENÁ DO TREDY ZHOTOVENIA EXC2.
- OCEĽ KONŠTRUKCIU CHRÁNIŤ ZÁKLADNÝM A VRCHNÝM NÁTEROM
- PRED REALIZÁCIOU JE NUTNÉ VYPRACOVAŤ REALIZAČNÚ A VÝROBNO-KONŠTRUKČNÚ DOKUMENTÁCIU S DETAILAMI STYKOV.

ZODP.PROJEKTANT	VYPRACOVAL	KRESLIL	Ing. Pavol HUBINSKÝ			
ing.PAVOL HUBINSKÝ	ing.PAVOL HUBINSKÝ	ing.MÁRIA HUBINSKÁ	AUTORIZOVANÝ STAVEBNÝ INŽINIER			
INVESTOR: STREDOSLOVENSKÁ VODÁRENSKÁ SPOLOČNOSŤ a.s. BANSKÁ BYSTRICA			TVANOSOVEĽ 1 974 01 BANSKÁ BYSTRICA			
AGLOMERÁČIA HRŇOVÁ KANALIZÁCIA A ČOV SO 01 ČISTIARENŤ ODPADOVÝCH VÔD E.1 SO 01.11 KRYTÁ SKLADKA ODVODNENEHO KALU			DÁTUM	05.2014		
			FORMÁT	3A4		
			ČÍSLO ZÁK.	26-2014		
			STUPEŇ	PpSP		
			PROCESIA	STATIKA		
OCEĽOVÁ KONŠTRUKCIA PRESTREŠENIA SKLÁDKY			MEKKA	175		
				VÝKRES ČÍSLO E.1.11.4-2		