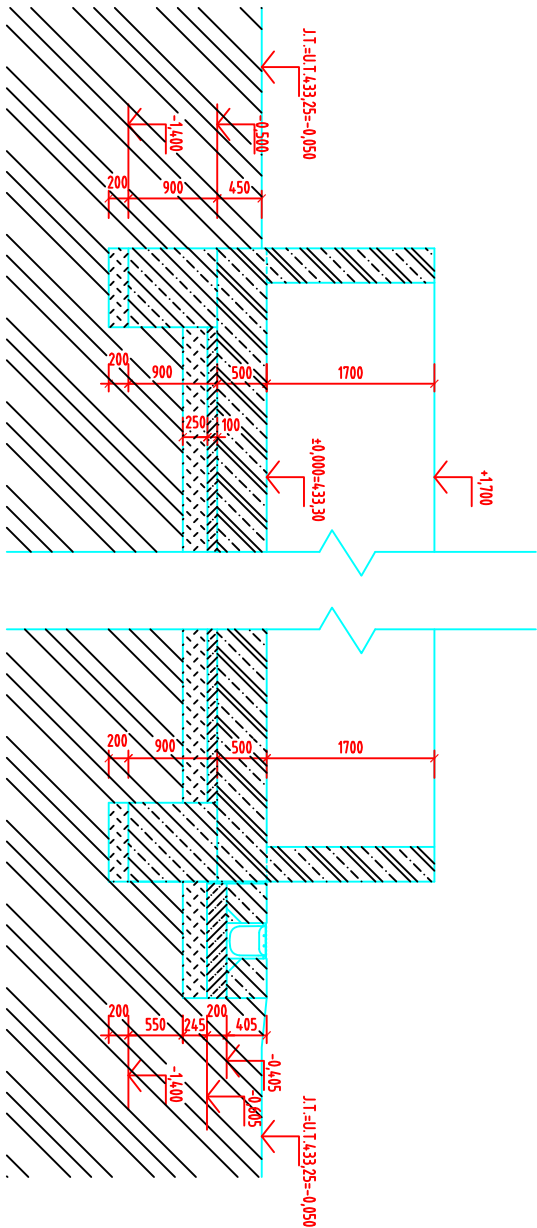


REZ B - B



POZNÁMKA:

- DO PRACOVNÝCH ŠKÁR STYKU STENY A ZÁKLADOVEJ DOSKY ZABUDOVAŤ ASFALTOVÝ TESNACÍ PÁS OBOJSTRANNÝ.
- PREDPÍSANÉ KRYTIE VÝSTUŽE ZABEZPEČEŤ TYPIZOVANÝMI DIŠŤANČNÝMI PODLOŽKAMI A KRÚŽKAMI.
- POLOHU HORNEJ VÝSTUŽE ZÁKLADOVEJ A STROPNEJ DOSKY ZISTIŤ KOZICKAMI ALEBO DIŠŤANČNÝMI PÁSMI.

BETÓN :

DNO+STENY VANE - STN EN 206-1 - C30/37 - XC2, XF3, XA2 (SK)-CL0,4-Dmax16-S2

- maximálny priesek vody 50mm podľa STN EN 12390-8

ZÁKL.PÁŠY - C16/20

BETONÁRSKA OCEL: S500 /10505 R/

| | | | | |
|---|--------------------|---|--|--|
| ZODP.PROJEKTANT | VYPRACOVAL | KRESLIL | | |
| ing.PAVOL HUBINSKÝ | ing.PAVOL HUBINSKÝ | ing.MÁRIA HUBINSKÁ | | |
| INVESTOR: STREDOSLOVENSKÁ VODARENSKÁ SPOLOČNOSŤ a.s. BANSKÁ BYSTRICA | | Ing. Pavol HUBINSKÝ AUTORIZOVANÝ STAVEBNÝ INŽINIER T.VANSOVEJ 1 914 01 BANSKÁ BYSTRICA | | |
| AGLOMERÁČIA HRIŇOVÁ KANALIZÁCIA A ČOY SO 01 ČISTIAREŇ ODPADOVÝCH VÔD E.1 SO 01.11 KRYTÁ SKLÁDKA ODVODNENÉHO KALU | | | | |
| DÁTUM | | 05.2014 | | |
| FORMÁT | | 2A4 | | |
| ČÍSLO ZÁK. | | 26-2014 | | |
| STUPEŇ | | PpSP | | |
| PROFESIA | | STATIKA | | |
| MIERKA 1:75 | | VÝKRES ČÍSLO E.1.11.2-2 | | |