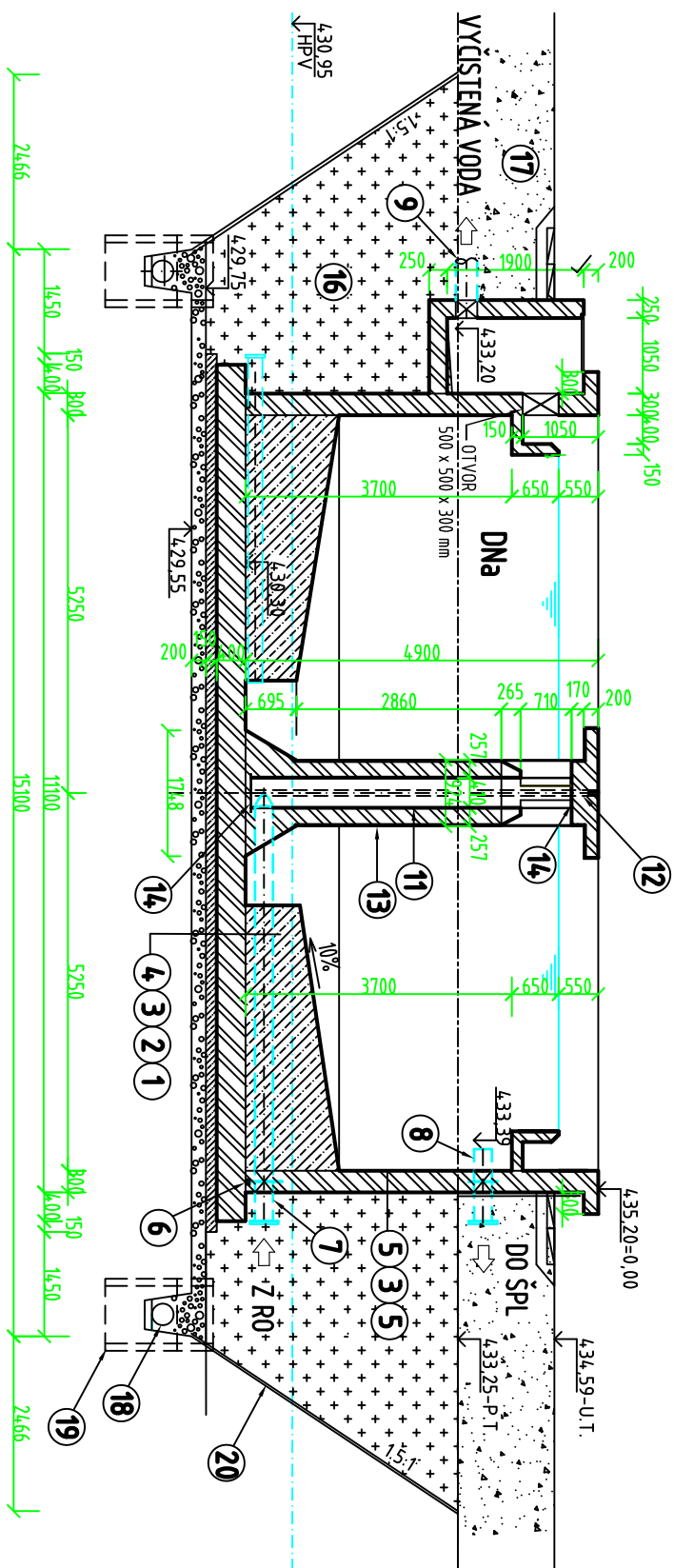
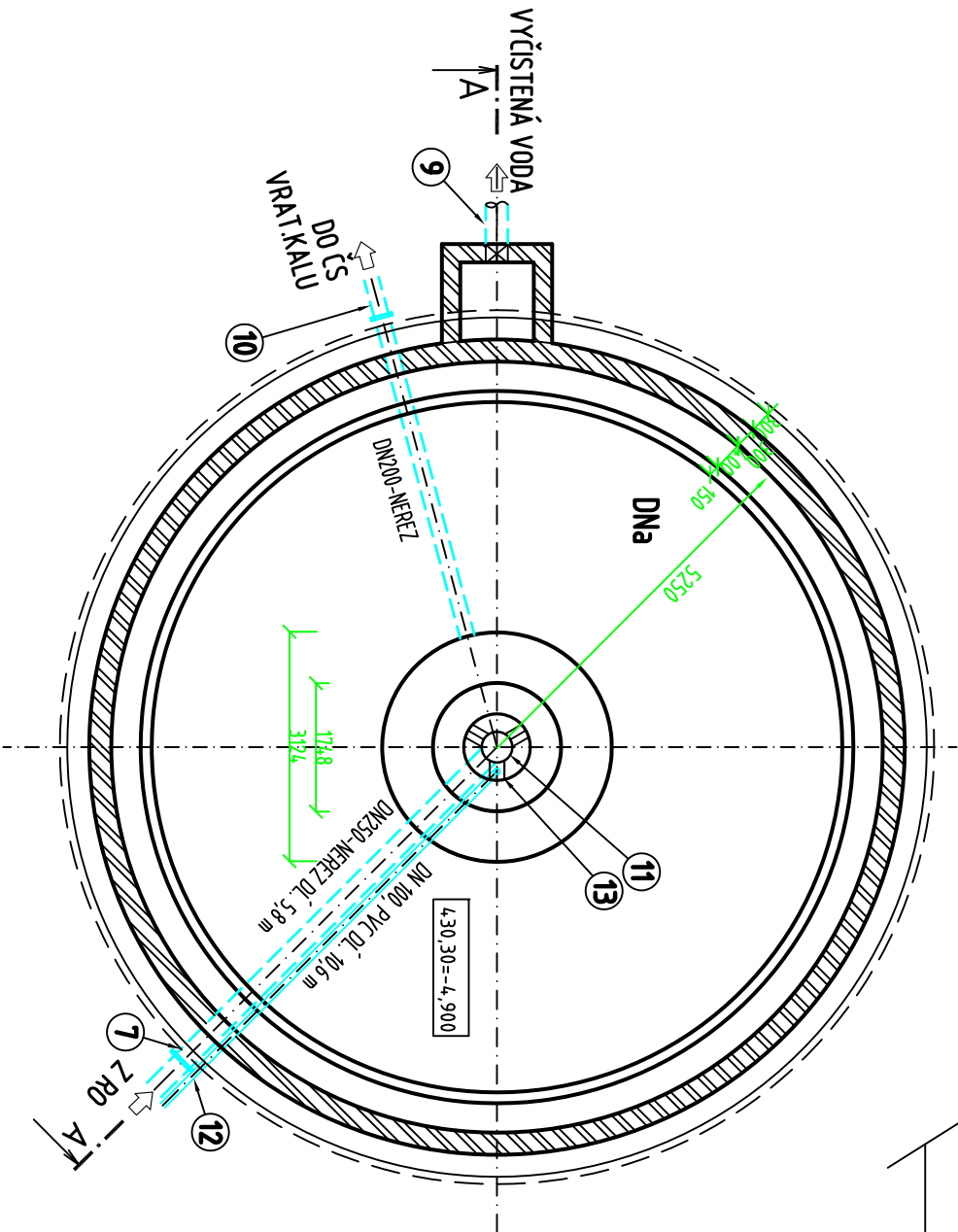
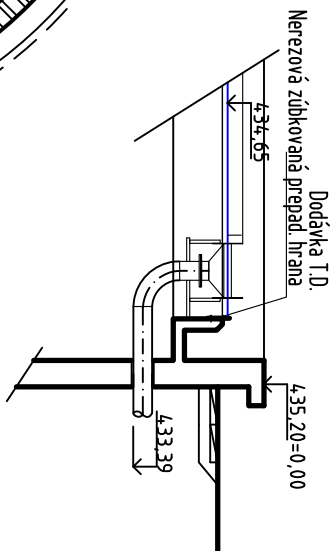


PRIČNÝ REZ



ODBER PLÁVAJÚCICH LÁTKOK

PÖDORYS



LEGENDA:



- | | |
|----|--|
| 1 | ŠTRKOPIESKOVÉ LÔŽKO HR. 200 mm |
| 2 | PODKLADNÝ BETÓN C16/20 HR. 150 mm |
| 3 | VODOSTAVEBNÝ ŽELEZOBETÓN STN EN 206-1 C30/37-XF3, XC2, XA2 (SK)-CL 0,4 D _{max} 16-S2 BETONÁRSKA OČET: S500 /10505 R/ - maximálny priesak vody 50mm podľa STN EN 12390-8 |
| 4 | SPÁDOVÁ VRSTVA BETÓNU - BETÓN C30/37 |
| 5 | HYDROIZOLÁCIA NA KRYŠTALICKEJ BÁZE |
| 6 | TESNIACI PÁS ADEKA UL TRA SEAL MC 2010 dĺ. 69,6 m ... 1 nádrž |
| 7 | NEREZ POTRUBIE DN250 d256x3 mm DL. 5800 mm ... 2 ks; 19,005 kg/m ... m = 220,46 kg A TESNIACI GOLIER D250 ... 2x2 ks |
| 8 | NEREZ POTRUBIE DN250 d256x3 mm 1000 mm ... 2 ks; 19,005 kg/m ... m = 38,1 kg A TESNIACI GOLIER D250 ... 2x2 ks |
| 9 | PVC POTRUBIE DN300 + ŠACHTOVÁ PRECHODKA - 2 ks |
| 10 | NEREZ POTRUBIE DN200 d219x3 mm DL. 4500 mm ... 2 ks; 16,3 kg/m ... m = 146,7 kg A TESNIACI GOLIER D250 ... 2 ks |
| 11 | NEREZ POTRUBIE DN400 d406x3 mm DL. 4450 mm ... 2 ks; 30,5 kg/m ... m = 271,45 kg |
| 12 | POTRUBIE DN100, PVC PRE EL. KÁBEL, DĽ. 10,6 m-OSADIŤ PRI BETONÁŽI, DO POTRUBIA VLOŽIŤ OCELOVÉ LANKO |
| 13 | POTRUBIE DN900, SKLOLAMINÁT, DĽ. 3,83 m - 2 ks |
| 14 | ZASLEPOVACIA PRÍRUBA - 2 ks - 2x |
| 15 | DLAŽDICE TBM 2-50 - VYKÁZANÉ SÚ V RÁMCI SPEVNENÝCH PLÔCH |
| 16 | ZÁSYP VÝKOPKOM |
| 17 | OBSYP VÝKOPKOM A ZEMINOU |
| 18 | MELIORAČNÁ RÚRKA DN150 V OBSYPE ZO ŠTRKODRHY fr. 16 - 32 mm |
| 19 | BET. KANAL. SKRUŽ DN 800 H = 1000 mm PRE ČERP. PODZEM. A DAŽD. VODY 2 ks |
| 20 | PRÍLOŽNÉ PAŽENIE |

POZNÁMKA:

STAVEBNÉ BUDE RIEŠENÁ NAJSKÔR DOSADZOVACIA NÁDRŽ DN_a, POTOM DN_b

Ernst

Výškový systém B.p.v.

STAVBA:		Zmluva číslo: P/9000827/10-L/2013	
AGLOMERÁCIA HRINŮVÁ - KANALIZÁCIA A ČOV			
			
PRESTA, spol. s r.o. NA PIESKU 6, 821 05 BRATISLAVA tel : 02 / 43 41 06 68 fax : 02 / 43 29 52 02		S.r.o. KUZMANNO 16 974 01 BANSKÁ BYSTRICA Tel/ Fax : 046 / 41 26 363	
Hlavný inžinier projektu:	Zodpovedný projektant:	Vypracoval:	Dátum
Ing. TKÁČOV <i>TK</i>	Ing. BORŇ <i>Borň</i>	Ing. DULOVÁ <i>Dulová</i>	5/2014
Investor:	Stredoslovenská vodárenská spoločnosť a.s. Banská Bystrica		
Etapa projektu:	PROJEKTOVÁ DOKUMENTÁCIA PRE STAVEBNÉ POUŽITIE		
Stavebný objekt/Prevádzkový súbor:	E. DOKUMENTÁCIA STAVEBNÝCH OBJEKTŮ E.1.6 SO 01.6 DODÁVACIE NADRŽE		
Príloha :	PÔDORYS A REZY		
Príjemca tohto výkresu je zaviazaný dodržať dôvernosť. Ziadna časť tohto dokumentu nesmie byť rozmnožovaná, distribúovaná v žiadnej forme alebo akýmkoľvek spôsobom sa nesmie uchovávať v databáze alebo sieťovom systéme, bez nášho predchádzajúceho písomného súhlasu. Tento projekt je našim duševným majetkom a je pod copyrightom. Všetky práva sú vyhradené.		E.1.6.2	
		Výkres číslo:	Sada číslo:
			2014-21