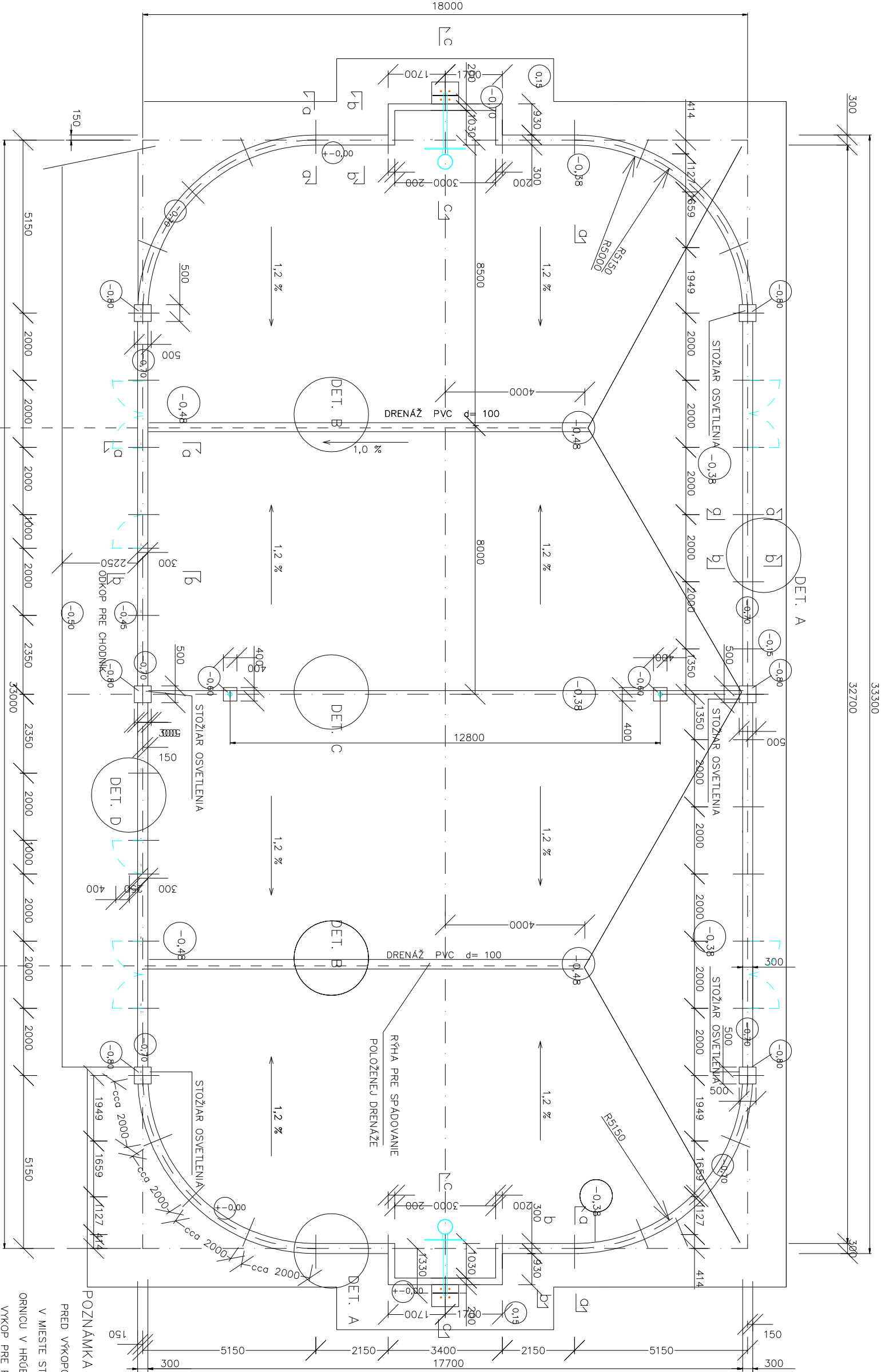
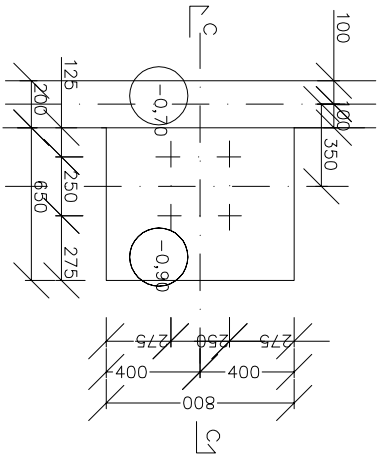
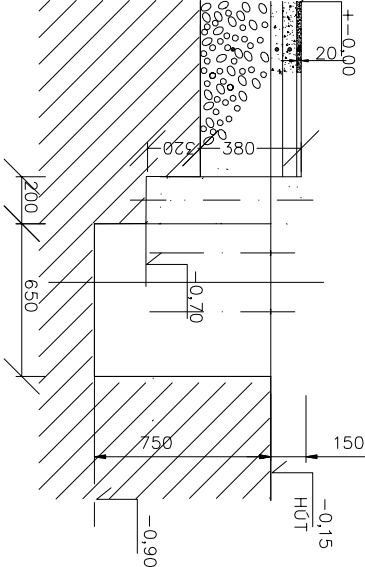


ZALOŽENIE IHRISKA S ROZMEROM 33,00 / 18,00 m



VÝKOPY PRE BASKETBALOVÉ KOŠE
REZ c – c



VÝKAZ

DRENAŽ PVC d=100, 40,0 bm
TRATIVOD 150 di. 25,0 bm

POZNÁMKA

PRED VÝKOPOVÝMI PRÁCAMI JE POTREBNÉ UROBIŤ HRUBÚ ÚPRAVU TERÉNU NA -0,15
V MESTE STAVENISKÁ JE TRÁVNÍK A SPEVNENÁ PLOCHA, ZOBRAŤ NA POTREBNÉJ PLOCH-
ORNICU V HĺBKĚ 150 mm
VÝKOP PRE PRÍSTUPOVÝ CHODNÍK ZREALIZOVAŤ PO BETONÁŽI ZÁKLADU
VÝŇAŤ PADU Z PADNEHO FONDU

E – STAVEBNÁ ČASŤ

VIACÚČELOVÉ IHRISKO S ROZMEROM 33,0/18,0 m

PROJEKT NA STAVEBNÉ POVOLENIE PARCELNÉ Č. 381/42

Zodp. projektant	Vypracoval:	Kreslil	Kontroloval	SET projekt	s.r.o.
Reg.č. 3528	v. Šouc		v. Šouc	Priemyselná 12	
v. Šouc				965 63 Zlín nrad Hronov	
Koj.:	BANSKOBYSTRIČKA	MÚ/OU	KREMNICA	Formát:	5 A4
Investor:	OBECNÝ ÚRAD – KRAHULE			Dátum:	03/2015
Názov akcie:	VIACÚČELOVÉ IHRISKO S MANTINELOVÝM SYSTÉMOM			Stupeň:	PSP
	A UMEĽNÝM TRÁVNÍKOM NA KRAHULIAČ			Termín:	07/2015 – B
				Arch.č.:	5463
Názov:	VÝKOPY, ÚPRAVA TERÉNU			Merka	1: 100
				c. v. 03	