

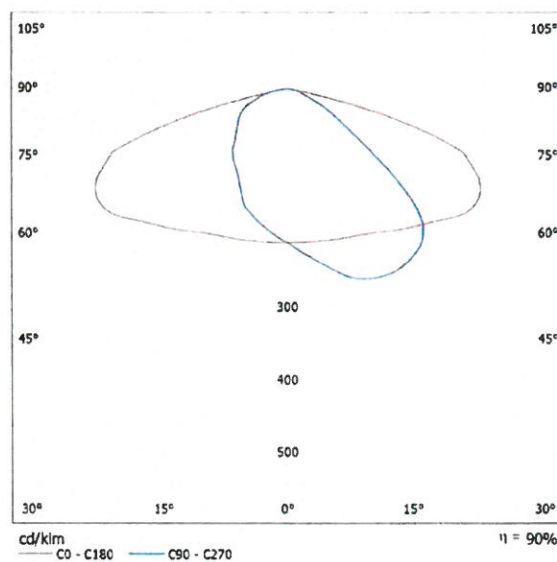
SVETELNOTECHNICKÝ VÝPOČET
V OBCI MACOV
REFERENČNÝ ÚSEK Č.3
HLAVNÁ CESTA
MEDZI P.B.Č.48 A Č.49

Zpracovatel Ing. Martin Ostrihoň
Telefon +421 904 582 679
Fax
e-mail ostrihon.martin@philips.com

INDAL Luma MiniLuma R1 / Datový list svítidla

Výstup světla 1:

Obrázek svítidla najdete v našem katalogu svítidel.



Klasifikace svítidel dle CIE: 100
Kód CIE Flux Code: 40 77 97 100 90

Na základě chybějících vlastností symetrie nemůže
být pro toto svítidlo znázorněna žádná tabulka UGR.

Zpracovatel Ing. Martin Ostrihoň
 Telefon +421 904 582 679
 Fax
 e-mail ostrihon.martin@philips.com

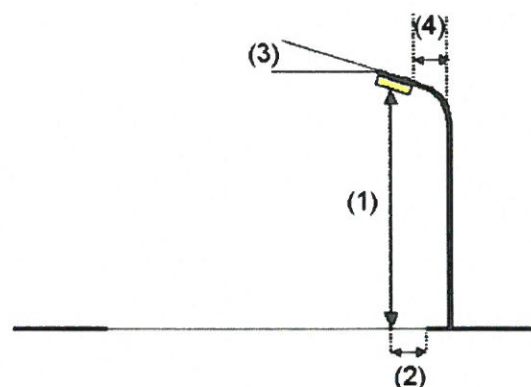
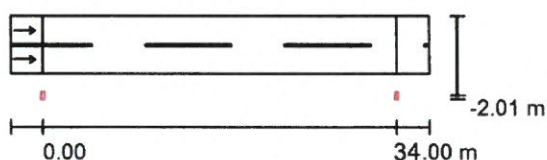
hlavna 1 / Plánovací údaje

Profil ulice

Vozovka 1 (Šířka: 5.400 m, Pčet jízdních pruhu: 2, Povrch: R3, q0: 0.070)

Činitel údržby: 0.94

Rozmístění svítidel



Svítidlo: INDAL Luma MiniLuma R1

Světelný tok (Svítidlo): 4665 lm

Světelný tok (Zdroje:): 5200 lm

Výkon svítidla: 49.0 W

Umístění: jednostranně dole

Vzdálenost sloupů: 34.000 m

Montážní výška (1): 7.000 m

Výška světelného bodu: 6.880 m

Přesah (2): -2.000 m

Sklon ramene (3): 5.0 °

Délka ramene (4): 3.000 m

Nejvyšší hodnoty intenzity světla

u 70°: 497 cd/klm

u 80°: 37 cd/klm

u 90°: 1.99 cd/klm

Vždy do všech směrů, které u použitelně nainstalovaného svítidla tvoří stanovený úhel se spodní vertikálou.

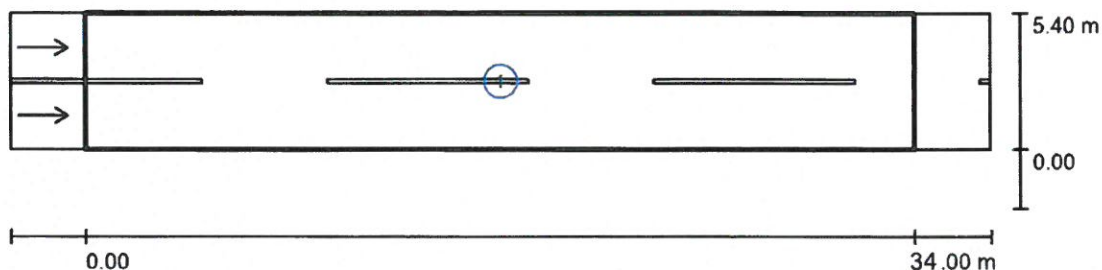
Žádná svítivost nad 95°.

Uspřádání splňuje třídu intenzity osvětlení G4.

Uspřádání splňuje třídu indexu oslnění D.6.

Zpracovatel Ing. Martin Ostrihoň
 Telefon +421 904 582 679
 Fax
 e-mail ostrihon.martin@philips.com

hlavna 1 / Světelně technické výsledky



Činitel údržby: 0.94

Měřítko 1:279

Soupis vyhodnocovacího pole

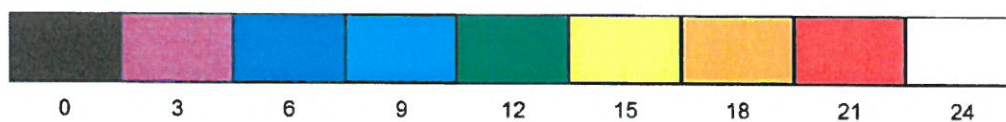
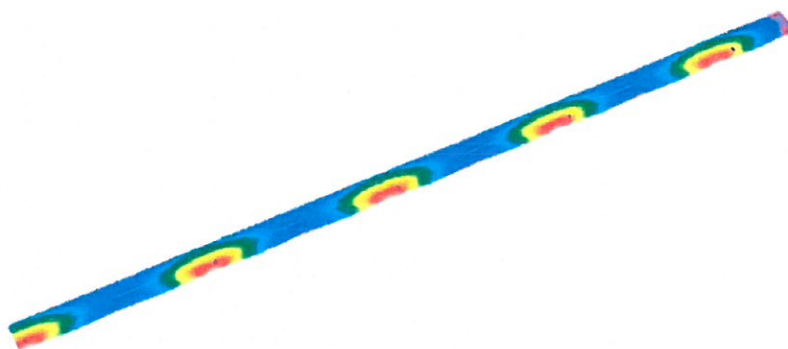
- Vyhodnocovací pole Vozovka 1
 Délka: 34.000 m, Šířka: 5.400 m
 Rastr: 11 x 6 Body
 Příslušející silniční prvky: Vozovka 1.
 Povrch: R3, q0: 0.070
 Zvolená třída osvětlení: ME5

(Jsou splněny všechny fotometrické požadavky.)

	L_m [cd/m ²]	U0	UI	TI [%]	SR
Skutečné hodnoty podle výpočtu:	0.52	0.47	0.50	13	0.68
Požadované hodnoty podle třídy:	≥ 0.50	≥ 0.35	≥ 0.40	≤ 15	≥ 0.50
Splněno/nesplněno:	✓	✓	✓	✓	✓

Zpracovatel Ing. Martin Ostrihoň
Telefon +421 904 582 679
Fax
e-mail ostrihon.martin@philips.com

hlavna 1 / Renderování nepravými barvami



lx