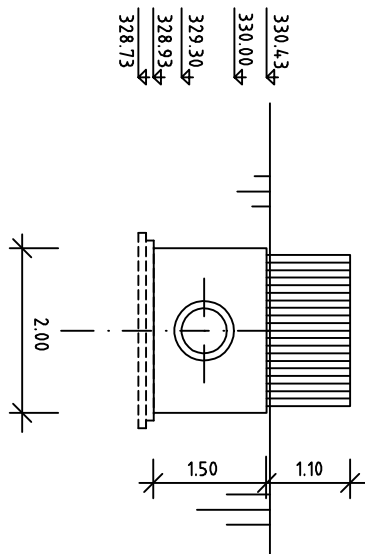


RUKROVÝ PRIEPUSI DN600 v km 0.060 00 cesty 3-HJPCS

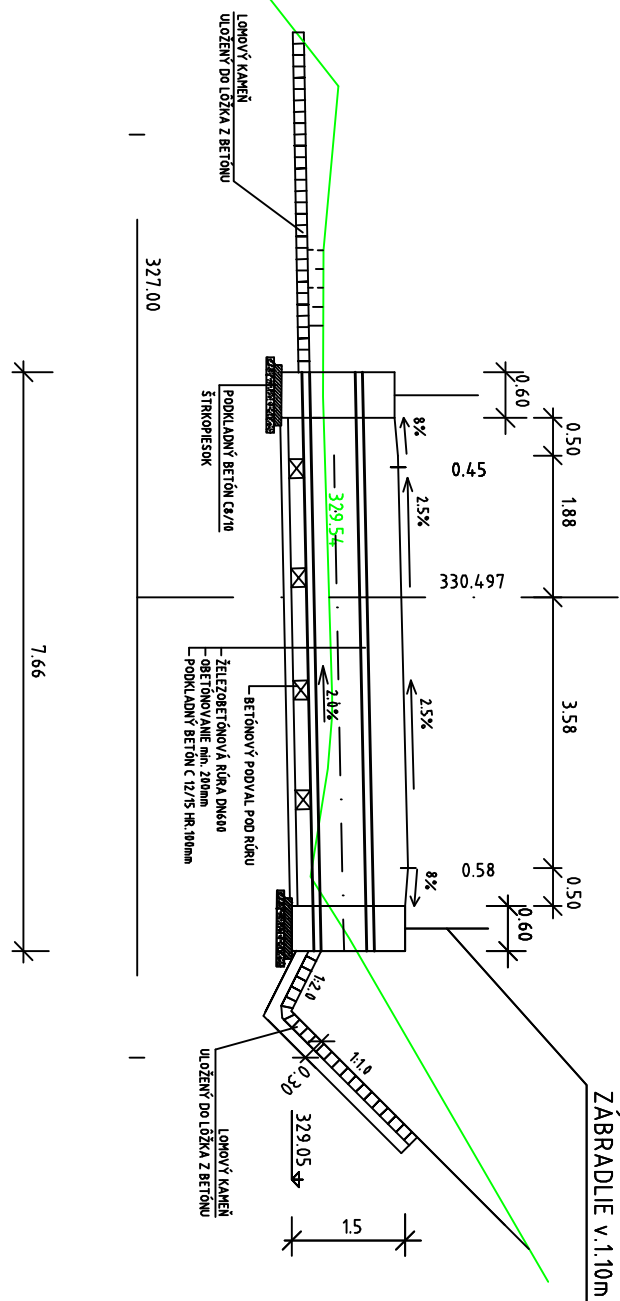
M1:100

POHĽAD NA VÝTOK

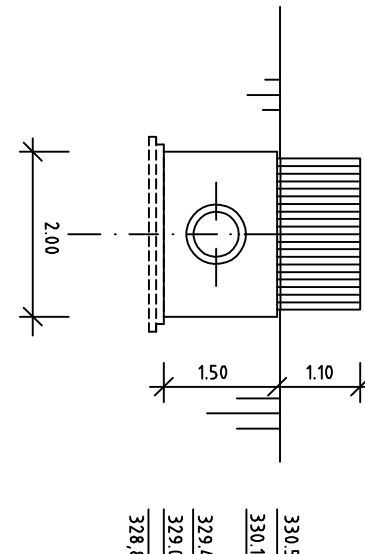


POZDÍŽNY REZ

0.06000

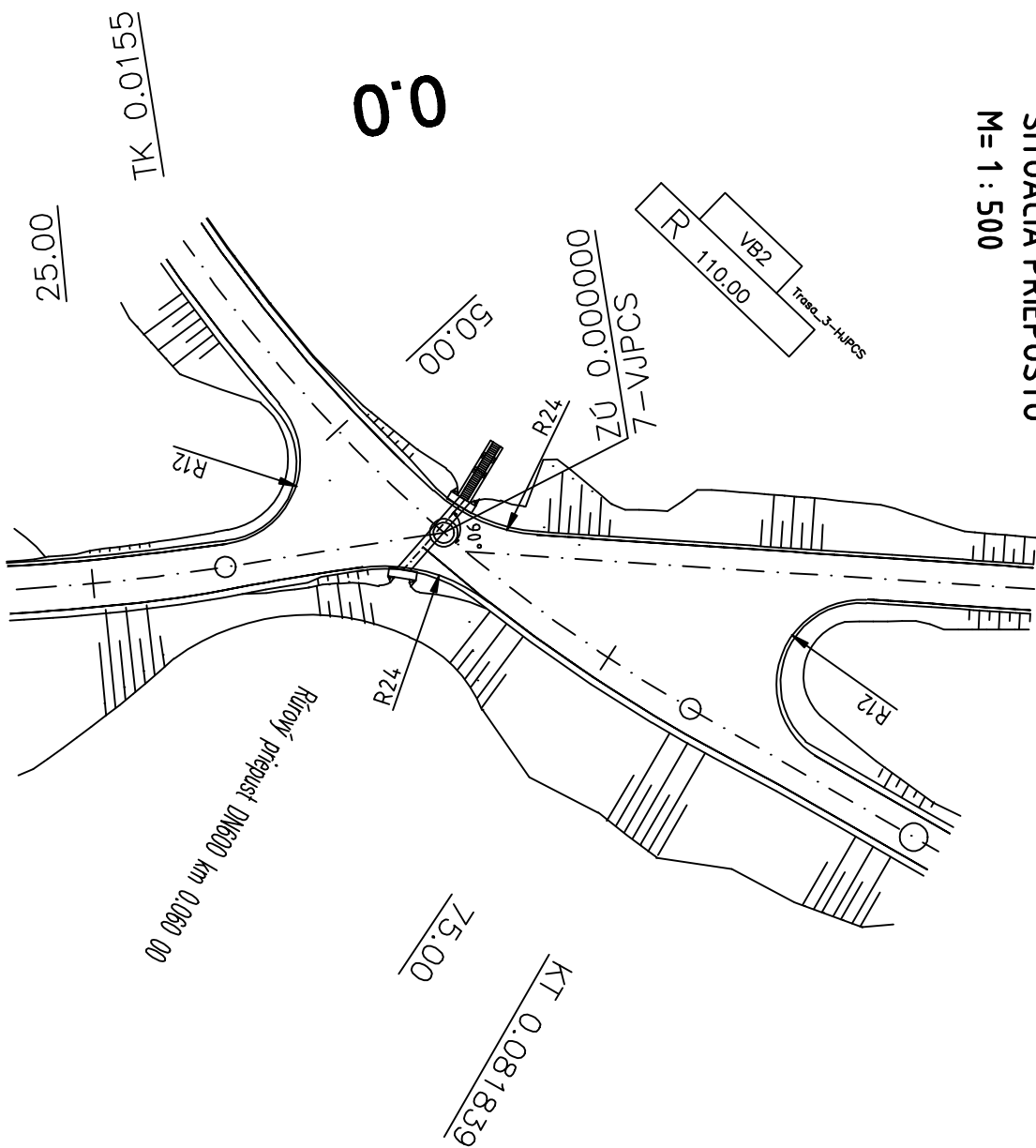


POHĽAD NA VŤOK

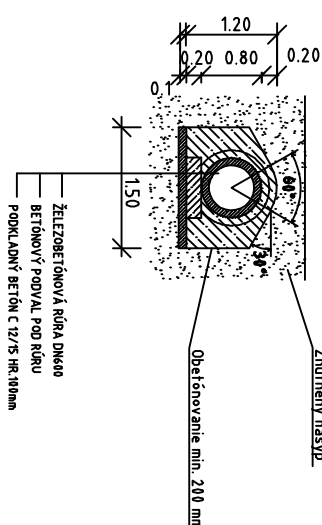


SITUÁCIA PRIEPUSTU

$M=1:500$



ULOŽENIE BETÓNOVÉHO POTRUBIA



Výškový systém: Bpv

VEDÚCI PROJEKTU Ing. VOJTECH POLIAČIK				Objednávateľ projektur: Geomer P.U. s.r.o. Rúžová dolina 29 921 09 Bratislava	
ZODP. PROJEKTANT Ing. RASTISLAV HRDLOVÍČ	PROJEKTANT Ing. MARCEL MALÍČEK	VYPRACOVAL Ing. MARCEL MALÍČEK			
INVESTOR MINISTERSTVO PODNIKOPODKADASTVA SR, Dobrovitova 12, 812 66 Bratislava	FORMÁT 2XA4				
OKRES POVAŽSKÁ BYSTRICA	KRAJ TREŇČIANSKY	DÁTUM 05.2008			
Názov: Miesto: Názov ucelenej časti: Názov stavby:	PROJEKT POZEMKOVÝCH ÚPRAV K.Ú. SLOPNÁ PLÁN SPOLOČNÝCH A VEREJNÝCH ZARIADENÍ A OPATRENÍ PROJEKTOVÁ DOKUMENTÁCIA SÚBORU STAVIEB SPOLOČNÝCH ZARIADENÍ A OPATRENÍ 7. STAVBA : POĽNÁ CESTA 3-HUPCS		ČÍS. ZAKAZKY	ČÍSLO SÚPP	
Objekt:					
Obsah výkresu RÚROVÝ PRIEPUST DN600 v km	0.060 000	MIERKA 1:100, 500	Č. VÝKRES 7		