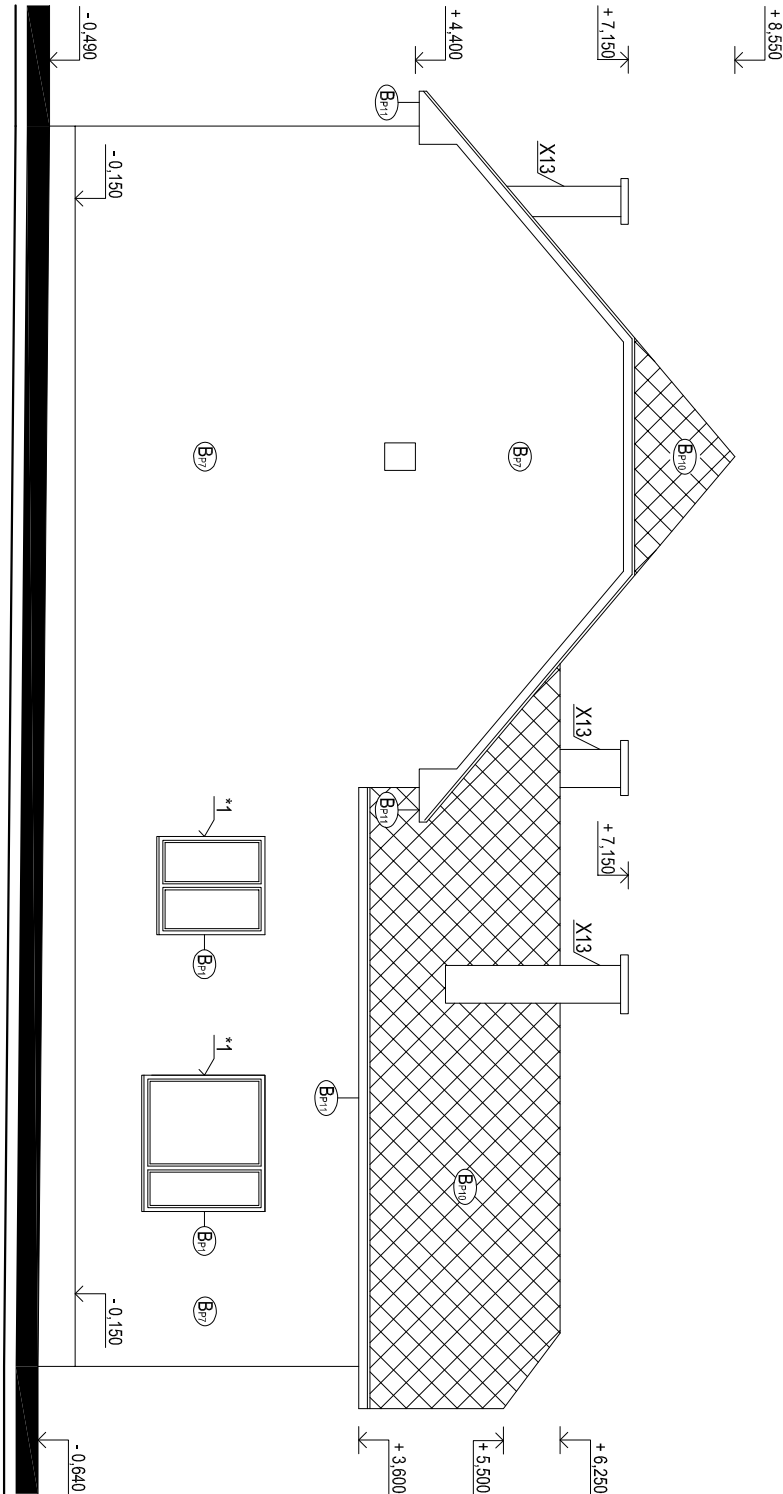


## POZNÁMKY

- X2 - JESTVUJÚCI BLESKOZVOD  
X13 - JESTVUJÚCE KOMINOVÉ TELESÁ - 4ks  
\*1 - JESTVUJÚCE DREVENÉ ZDVOLJENÉ OKNO - 12ks  
\*2 - JESTVUJÚCE DREVENÉ VSTUPNÉ DVOJKRIDLOVÉ DVERE S JEDNODUCHÝM ZASKLENÍM - 2ks  
- NA STENÁCH FASÁDY SA NACHÁDZAJÚ ROZVODOVÉ KÁBLE PARABOLA SATELITU A TV PRIJÍMAČ, KTORÉ NIE SÚ ZOBRAZENÉ V POHĽADOCH  
- BURACIE PRÁCE S OZNAČENÍM "BP" - VIĎ VÝKRES Č. D1.01.V06 - ZOZNAM BÚRACÍCH PRÁČ

## POHĽAD JUHO-ZÁPADNÝ



± 0,000 = 140,000 m n.m.

AKÉKOLIEK ZMENY, DOPLNKY, PREKRESIOVANIE ALBO ROZMNOŽOVANIE TETO DOKUMENTÁCIE JE V ZÁVISLE AUTORSKEHO ZÁKONA BEZ SÚHLASU NEPRÍJISTNÉ.  
TÁTO DOKUMENTÁCIA MOŽE BYŤ POUŽITÁ NA JEDNU STAVBU  
TENTO VÝKRES JE ORIGINÁL. JEHO KOPÍROVANIE JE TRESTNÉ PODĽA PLATNÝCH ZÁKONOV SLOVENSKEJ REPUBLIKY

DOKUMENTÁCIA PRE STAVEBNÉ POVOLENIE / BUILDING LICENCE

## REKONŠTRUKCIA OBECNÉHO DOMU

v obci Zádíel

ODTIAČOK AUTORIZÁCNEJ PEČATKY

INVESTOR / INVESTMENT COMPANY:

Obec Zádíel - Obecný úrad č. 83, 044 02 Košice - okolie

Číslo Parcely: 752/13

Súpisné číslo: 83

Kraj: Košický, Okres: Košice - okolie, k.ú. Zádíel

ČASŤ / PART: STAVEBNÉ ÚPRAVY

ZODPOVEDNÝ PROJEKTANT:RESPONSIBLE:

Ing. Martin LOPUŠNIAK, Ph.D.

Národná trieda 51, 04011 Košice

Tel: +421 907 921 130

e-mail: martin.lopusniak@gmail.com

ZODPOVEDNÝ PROJEKTANT / RESPONSIBLE:

PROJEKTANT/ PLANERR BY:

VYPRACOVAL / ELABORATED BY:

STAVEBNO - ARCHITEKTONICKÉ RIŠENIE

SO.01 - OBECNÝ DOM

DOKUMENTÁCIA NA STAVEBNÉ POVOLENIE

STUPEN / PHASE:

POHĽADY JV a JZ - PÔVODNÝ STAV + BÚRACIE PRÁCE

D1.01.V04

Č. VÝKRESU

PÁRE / SET:

## POHĽAD JUHO-VÝCHODNÝ