
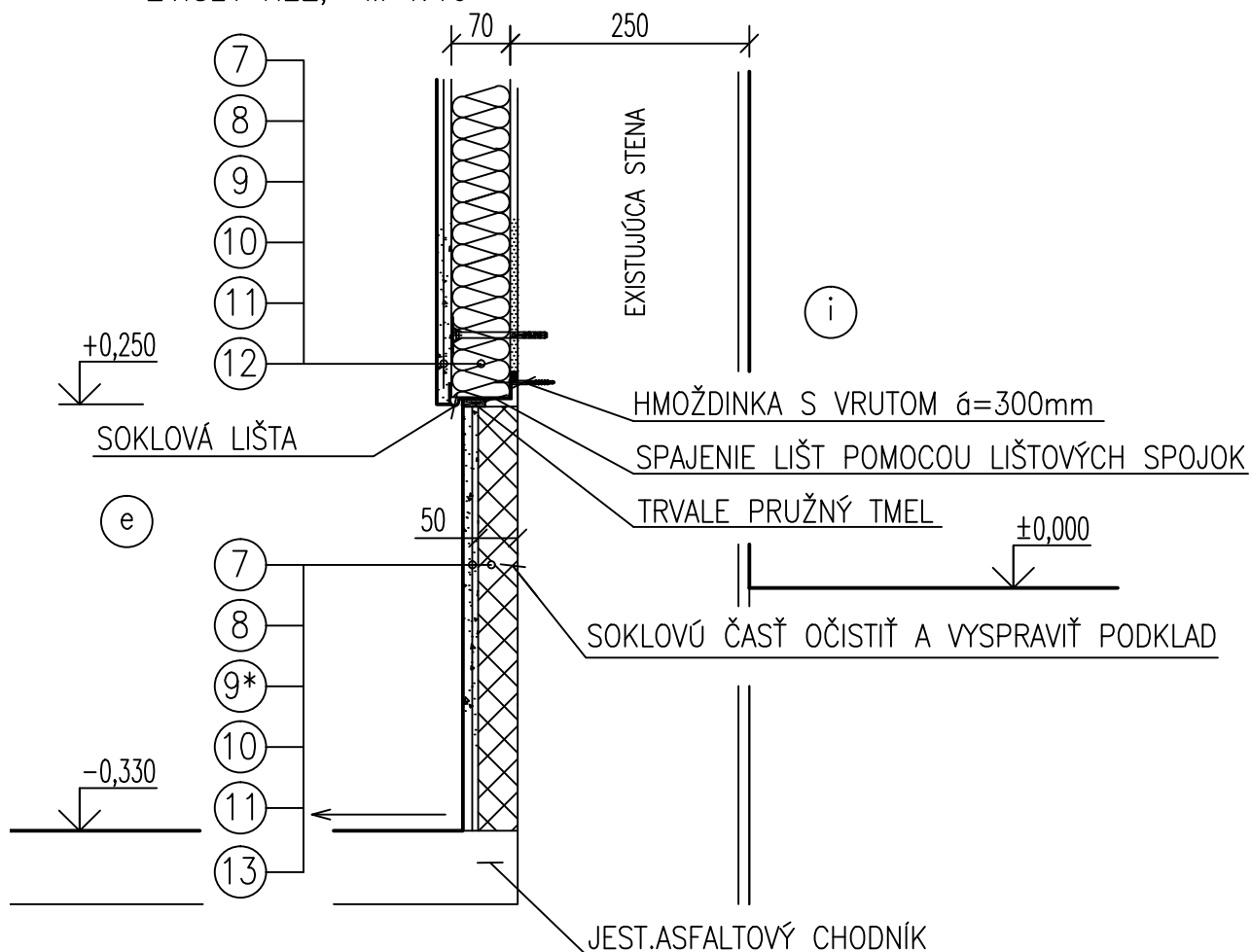


6						
5						
4						
3						
2						
1						
0	07/2014	Projekt		ING.NOGA	ING.ZAJAC	ING.PLAVECKI
REV.	DÁTUM	POPIS		VYPRACOVAL	KONTROLOVAL	SCHVÁLIL
VYPRACOVAL	ING.NOGA		TECHN.KONTR.	ING.PLAVECKI		
PROJEKTANT	ING.ZAJAC		RIADITEL HPP	ING.TÓTH V.		
Z.PROJ.O-PS.	ING.ZAJAC		OKRES	KOŠICE		
			KRAJ	KOŠICKÝ		
INVESTOR: MESTSKÁ ČASŤ KOŠICE-JUH, SMETANOVA 4, KOŠICE					POČET A4:	STUPEŇ: P
STAVBA: Zvyšovanie energetickej účinnosti budovy Jedálne pre dôchodcov vrátane zateplovania					DÁTUM: 07/2014	
OBJ.-PS. SO 01 - JEDÁLEŇ PRE DÔCHODCOV					Č.ZÁK.:	
					4778.1.01.AS	
OBSAH DETAILY					MIERKA:	Č.VÝKRESU:
					Kótované v:mm	15

DETAIL ZATEPLENIE STENY V ČASTI SOKLA

ZVISLÝ REZ, M 1:10




LEGENDA :

- ⑦ JEST. NOSNÁ STENA
- ⑧ LEPENIE TEPELNEJ IZOLÁCIE LEPIACOU STIERKOU
- ⑨ TEPELNÁ IZOLÁCIA-MINERÁLNA VLNA-FASÁDNA HR.70mm
- ⑨* TEPELNÁ IZOLÁCIA-EXTRUDOVANÝ POLYSTYRÉN XPS HR. 50mm
- ⑩ ARMOVACIA STIERKA S VTLAČENOU SKLOTEXTILNOU MRIEŽKOU
- ⑪ PENETRÁCIA PODKLADU
- ⑫ POVRCHOVÁ OMIETKA SILIKÓNOVÁ HR.1,5mm VERTIKÁLNE RYHOVANÁ
ODTIEŇ PODLA FAREBNÉHO RIEŠENIA
- ⑬ OMIETKA TERRA-MARMOLIT STREDNOZRNÁ
ODTIEŇ PODLA FAREBNÉHO RIEŠENIA

ZVISLÝ REZ, M 1:10

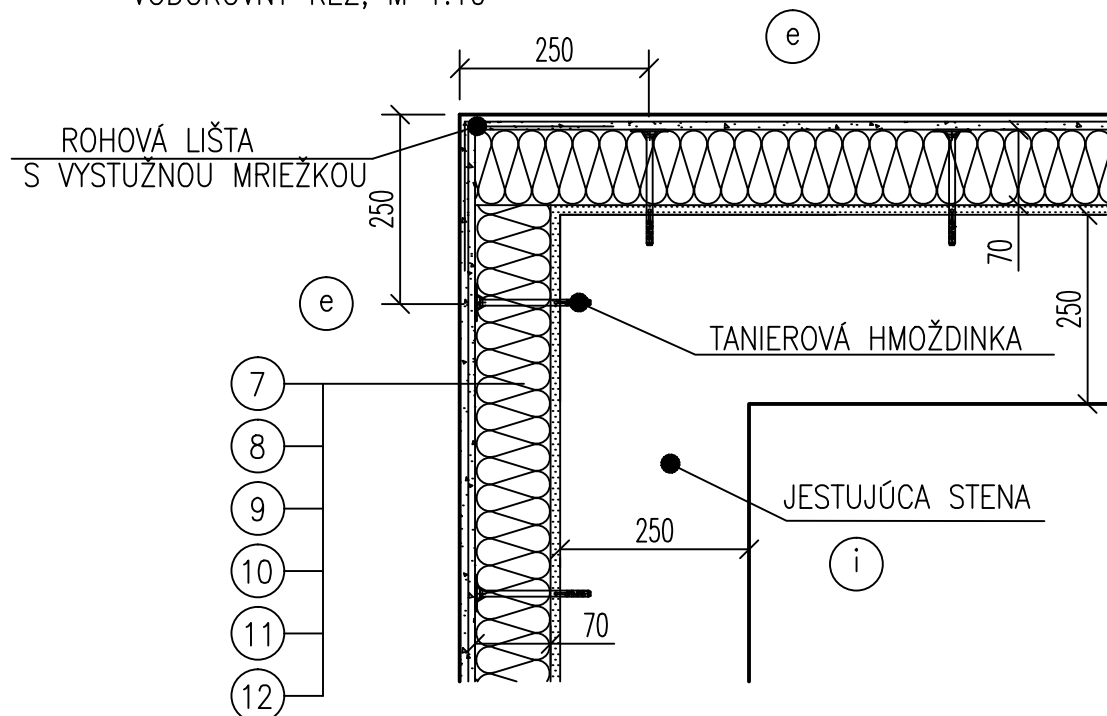


- 

LIST Č.
3

DETAIL ZATEPLENIE STENY V ČASTI NÁROŽIA

VODOROVNÝ REZ, M 1:10

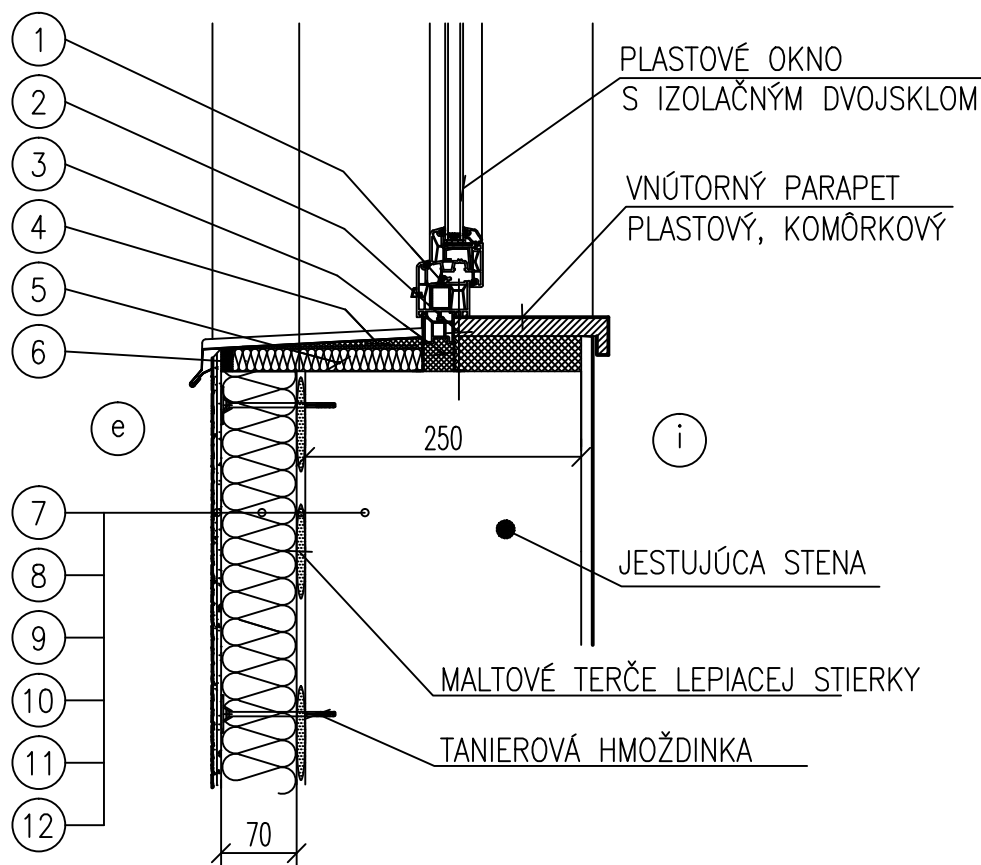


LEGENDA

- (7) EXISTUJÚCA NOSNÁ STENA
- (8) LEPENIE TEPELNEJ IZOLÁCIE LEPIACOU STIERKOU
- (9) TEPELNÁ IZOLÁCIA-MINERÁLNA VLNA-FASÁDNA HR.70mm
- (10) ARMOVACIA STIERKA S VTLAČENOU SKLOTEXTILNOU MREŽKOU
- (11) PENETRÁCIA PODKLADU
- (12) POVRCHOVÁ OMIETKA SILIKÓNOVÁ HR.1,5mm VERTIKÁLNE RYHOVANÁ
ODTIEŇ PODLA FAREBNÉHO RIEŠENIA

DETAIL PARAPETU PLASTOVÉHO OKNA

ZVISLÝ REZ, M 1:10

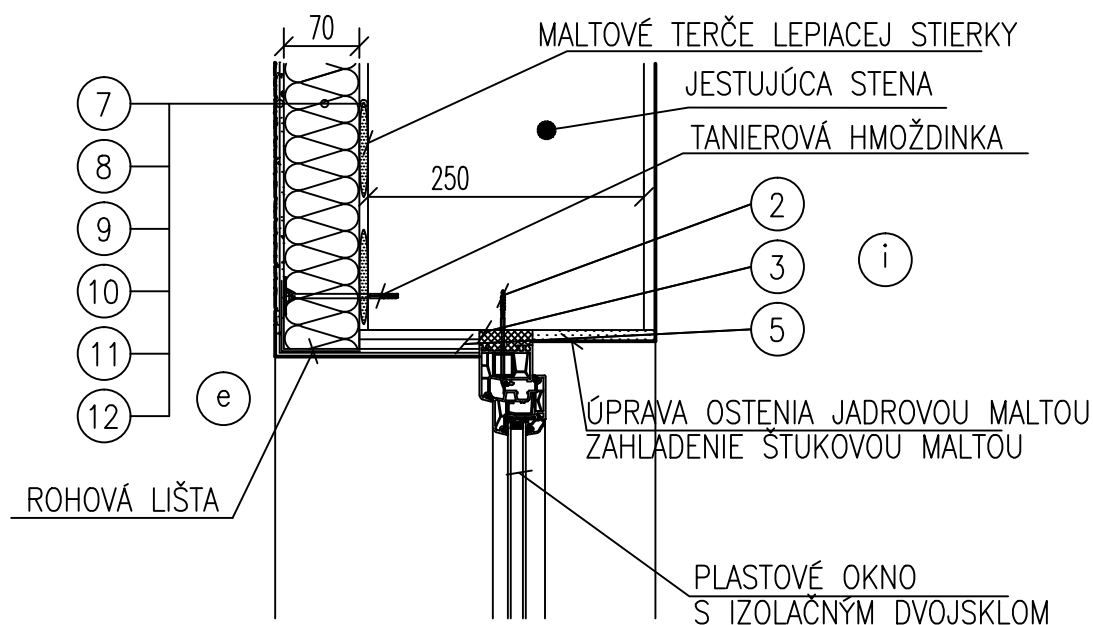


LEGENDA

- ① OKENNÝ RÁM PLASTOVÉHO OKNA
 - ② KOTVENIE RÁMU OKNA
 - ③ POLYURETÁNOVÁ PENA
 - ④ OPLECHOVANIE PARAPETU A KOTVIACA PRÍPONKA
 - ⑤ DODATOČNÁ TEPELNÁ IZOLÁCIA
 - ⑥ SILIKONOVÝ TMEL ALEBO TESNIACA PÁSKA
 - ⑦ JESTUJÚCA NOSNÁ STENA
 - ⑧ LEPENIE TEPELNEJ IZOLÁCIE LEPIACOU STIERKOU
 - ⑨ TEPELNÁ IZOLÁCIA-MINERÁLNA VLNA-FASÁDNA HR.70mm
 - ⑩ ARMOVACIA STIERKA S VTLAČENOU SKLOTEXTILNOU MRIEŽKOU
 - ⑪ PENETRÁCIA PODKLADU
 - ⑫ POVRCHOVÁ OMIETKA SILIKÓNOVÁ HR.1,5mm VERTIKÁLNE RYHOVANÁ
- ODTIEŇ PODLA FAREBNÉHO RIEŠENIA

DETAIL NADPRAŽIA PLASTOVÉHO OKNA

ZVISLÝ REZ, M 1:10

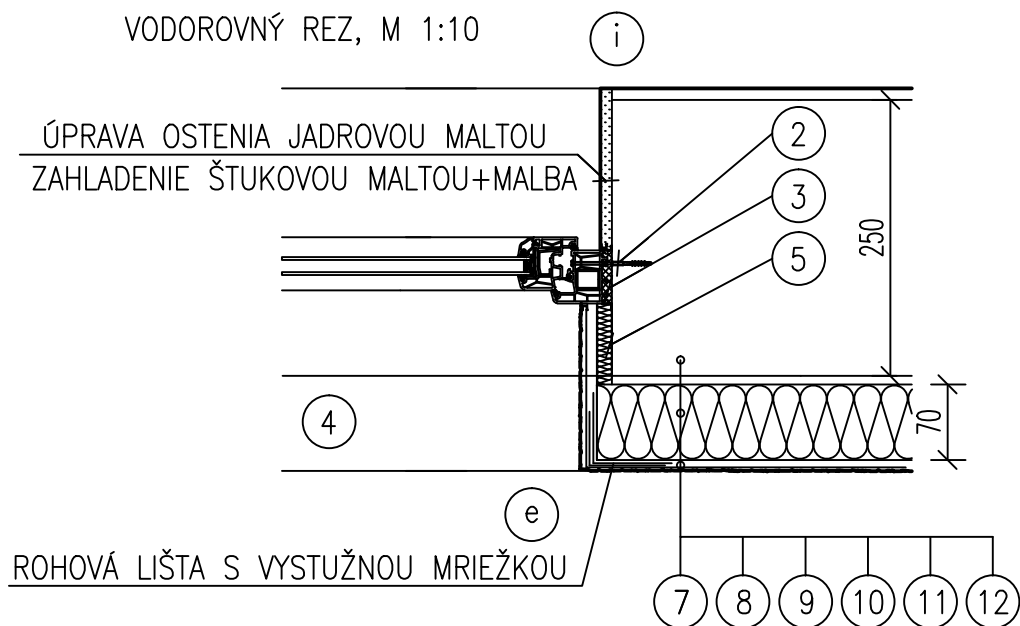


LEGENDA

- (2) KOTVENIE RÁMU OKNA
- (3) POLYURETÁNOVÁ PENA
- (5) DODATOČNÁ TEPELNÁ IZOLÁCIA
- (7) EXISTUJÚCA NOSNÁ STENA
- (8) LEPENIE TEPELNEJ IZOLÁCIE LEPIACOU STIERKOU
- (9) TEPELNÁ IZOLÁCIA-MINERÁLNA VLNA-FASÁDNA HR.70mm
- (10) ARMOVACIA STIERKA S VTLAČENOU SKLOTEXTILNOU MRIEŽKOU
- (11) PENETRÁCIA PODKLADU
- (12) POVRCHOVÁ OMIETKA SILIKÓNOVÁ HR.1,5mm VERTIKÁLNE RYHOVANÁ
ODTIEŇ PODLA FAREBNÉHO RIEŠENIA

DETAIL OSTENIA PLASTOVÉHO OKNA

VODOROVNÝ REZ, M 1:10

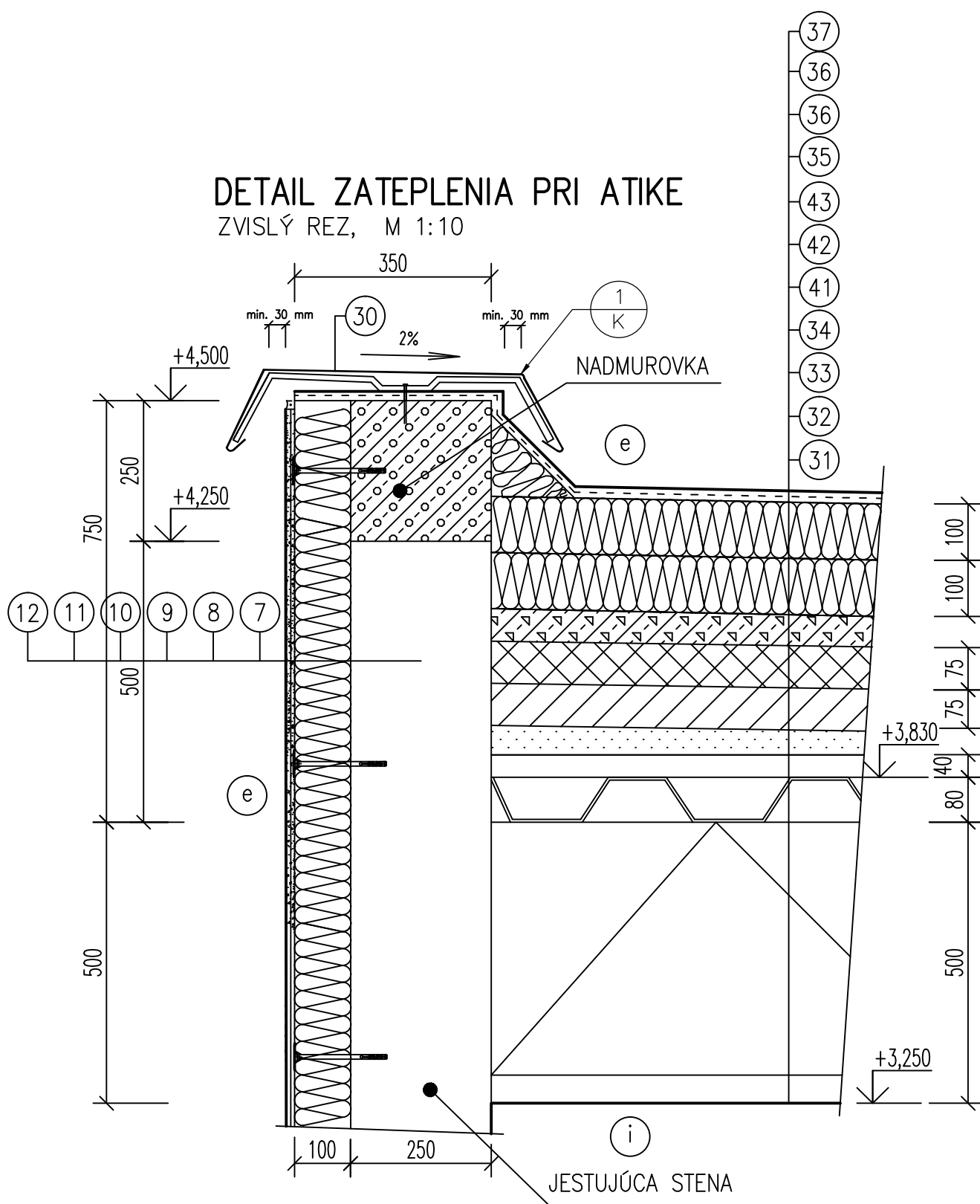


LEGENDA

- ② KOTVENIE RÁMU OKNA
- ③ POLYURETÁNOVÁ PENA
- ④ OPLECHOVANIE PARAPETU A KOTVIACA PRÍPONKA
- ⑤ DODATOČNÁ TEPELNÁ IZOLÁCIA
- ⑦ JESTUJÚCA NOSNÁ STENA
- ⑧ LEPENIE TEPELNEJ IZOLÁCIE LEPIACOU STIERKOU
- ⑨ TEPELNÁ IZOLÁCIA-MINERÁLNA VLNA-FASÁDNA HR.70mm
- ⑩ ARMOVACIA STIERKA S VTLAČENOU SKLOTEXTILNOU MRIEŽKOU
- ⑪ PENETRÁCIA PODKLADU
- ⑫ POVRCHOVÁ OMIETKA SILIKÓNOVÁ HR.1,5mm VERTIKÁLNE RYHOVANÁ

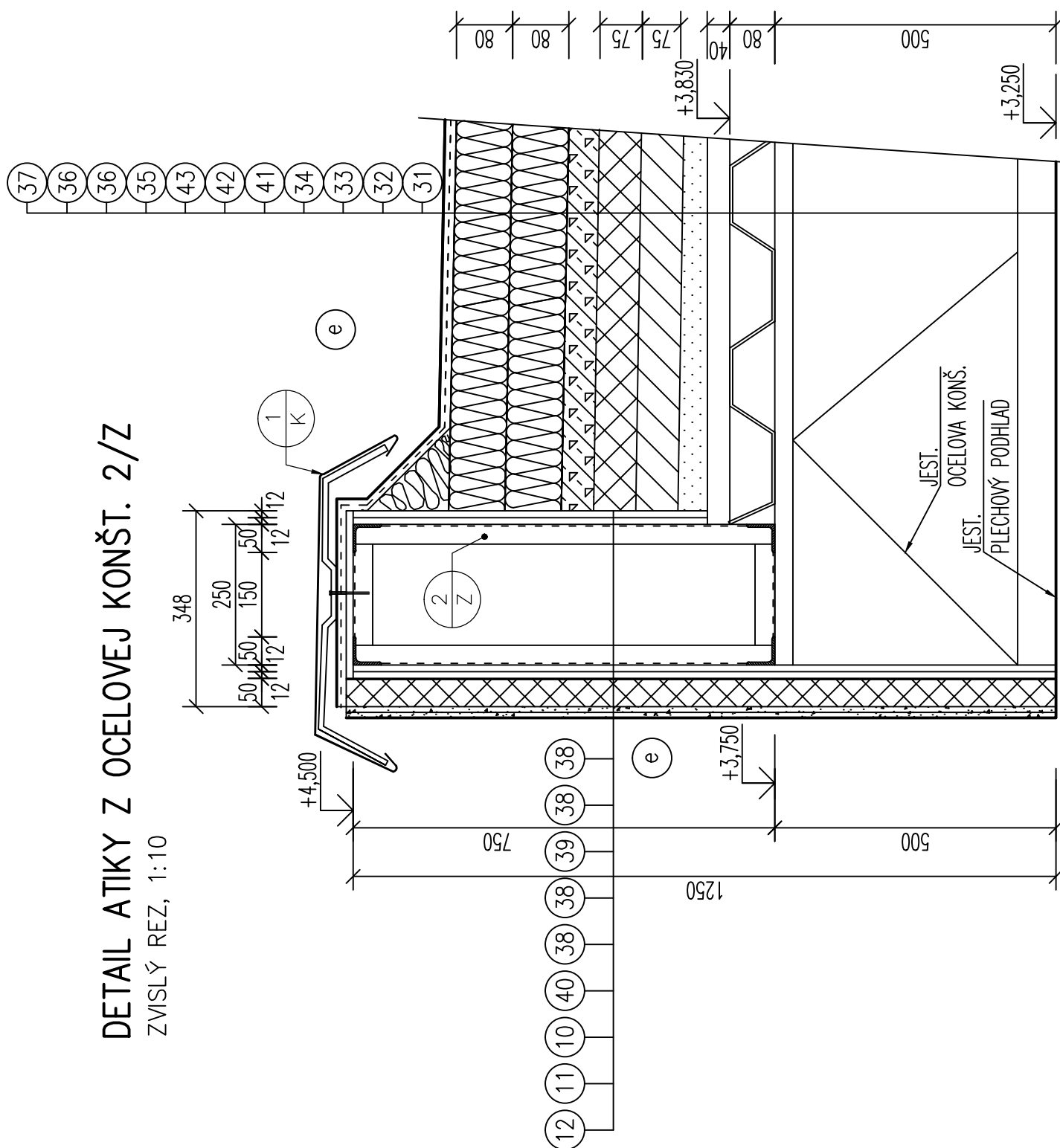
DETAIL ZATEPLENIA PRI ATIKE

ZVISLÝ REZ, M 1:10



DETAIL ATIKY Z OCELOVEJ KONŠT. 2/Z

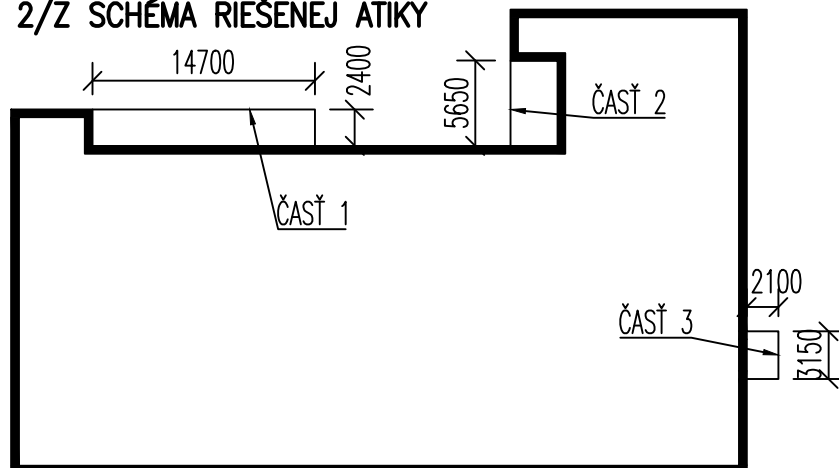
ZVÍSLÝ REZ, 1:10



LEGENDA DETAILOV ATIKY

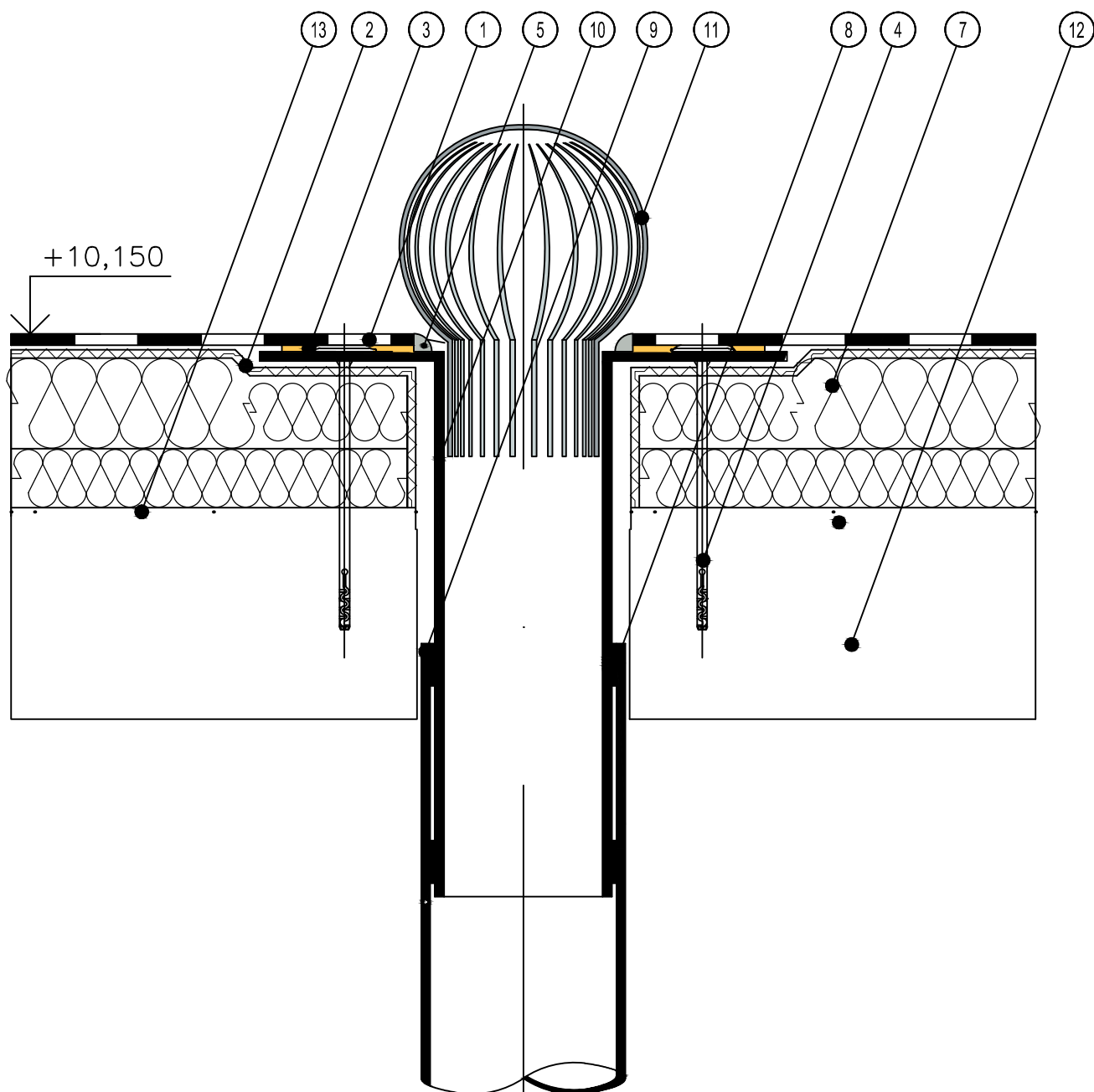
- ⑦ JESTUJÚCA NOSNÁ STENA /TEHLOVÉ MURIVO/
- ⑧ LEPENIE TEPELNEJ IZOLÁCIE LEPIACOU STIERKOU
- ⑨ TEPELNÁ IZOLÁCIA-MINERÁLNA VLNA-FASÁDNA HR.100mm
- ⑩ ARMOVACIA STIERKA S VTLAČENOU SKLOTEXTILNOU MRIEŽKOU
- ⑪ PENETRÁCIA PODKLADU
- ⑫ POVRCHOVÁ OMIETKA SILIKÓNOVÁ HR.1,5mm VERTIKÁLNE RYHOVANÁ
ODTIEŇ PODLA FAREBNÉHO RIEŠENIA
- ③① OPLECHOVANIE ATIKY POPLASTOVANÝM PLECHOM 1/K
- ③② JESTVUJÚCI PLECHOVÝ PODHLAD
- ③③ JESTVUJÚCA NOSNÁ OCELOVÁ KONŠTRUKCIA
- ③④ JESTVUJÚCE PLECHODOSKY VSŽ
- ③⑤ JESTVUJÚCA ŽB DOSKA
- ③⑥ PERLITBETÓN V SPÁDE 2%
- ③⑦ TEPELNÁ IZOLÁCIA-DOSKY Z MINERÁLNEJ VLNY
VHODNÝCH NA PLOCHU STRECHU HR.80mm
- ③⑧ STREŠNÁ HYDROIZOLÁCIA-FATRAFOL 810
- ③⑨ CEMENTOTRIESKOVÁ DOSKA CETRIS HR.12mm
- ③⑩ OCELOVA KONŠ. ATIKY 2/Z
- ④① TEPELNÁ IZOLÁCIA-MINERÁLNA VLNA-FASÁDNA HR.50mm
- ④② PIESKOVÁ SPÁDOVÁ VRSTVA
- ④③ 2xPERLITOVÉ VANKÚŠE 75mm
- ④④ SIPOREXOVÉ DOSKY 75mm

2/Z SCHÉMA RIEŠENEJ ATIKY



DETAIL STREŠNEJ VPUSTE

-VERTIKÁLNY REZ, M=1:10



①

hydroizolačná fólia Fatrafol 810

②

netkaná textilná zo syntetických vlákien - 300 g/m²

③

spoj fólií - horúcovzdušne zvarené

④

kotviaci prvok

⑤

pojistná zálievka

⑦

tepelná izolačná doska z minerálnych vlákien 2x80mm,
lambda < 0,04 W/mK), pevnosť v tlaku pri 10% deformácii > 70kPa

⑧

tmel PU

⑨

jestvujúci strešný zvod

⑩

strešná vpusť z PVC

⑪

zachytávač lístia z PVC

⑫

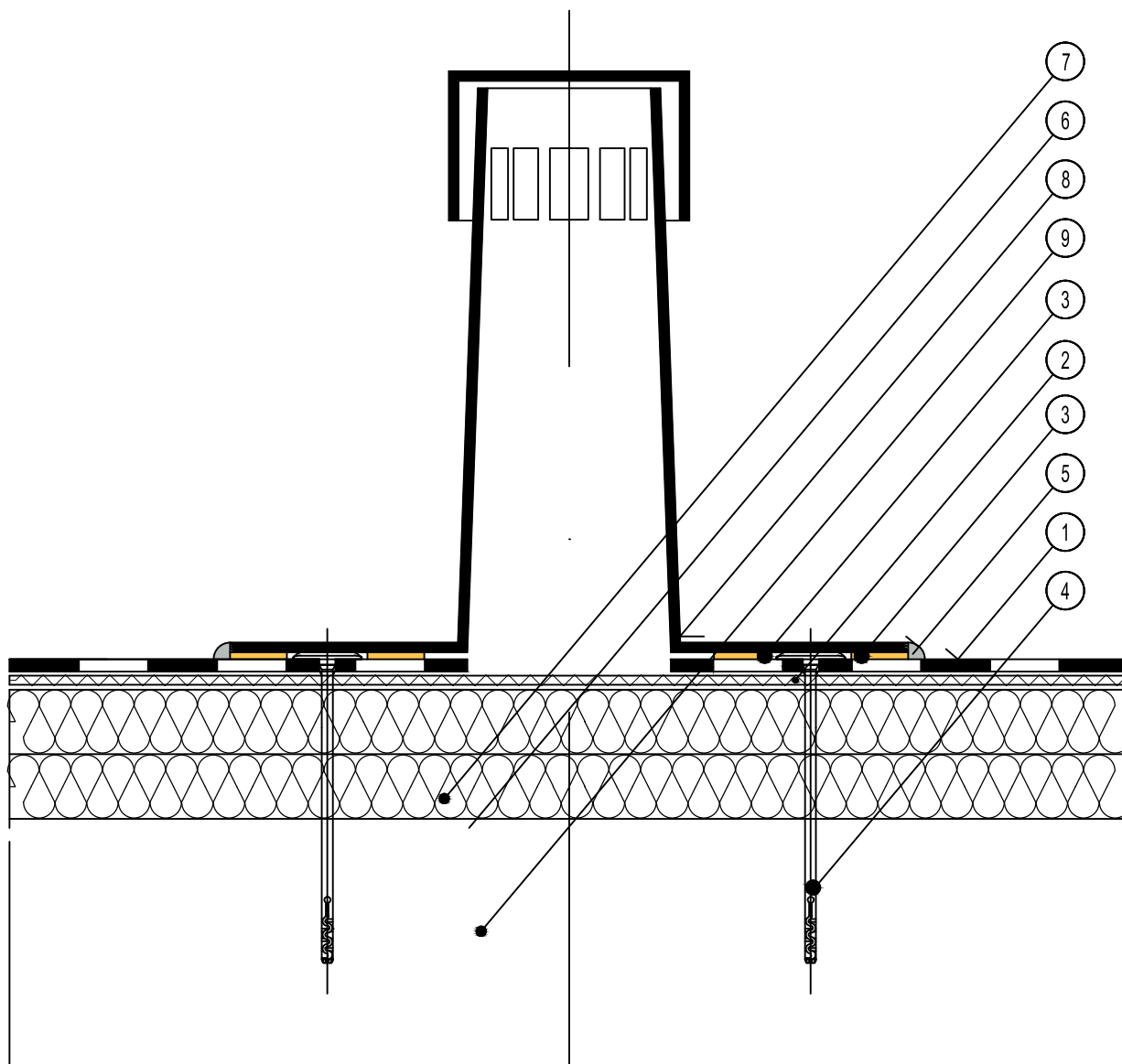
jestvujúce vrstvy plochej strechy

⑬

parozábrana

DETAIL OSADENIA VETRÁKU Z PVC

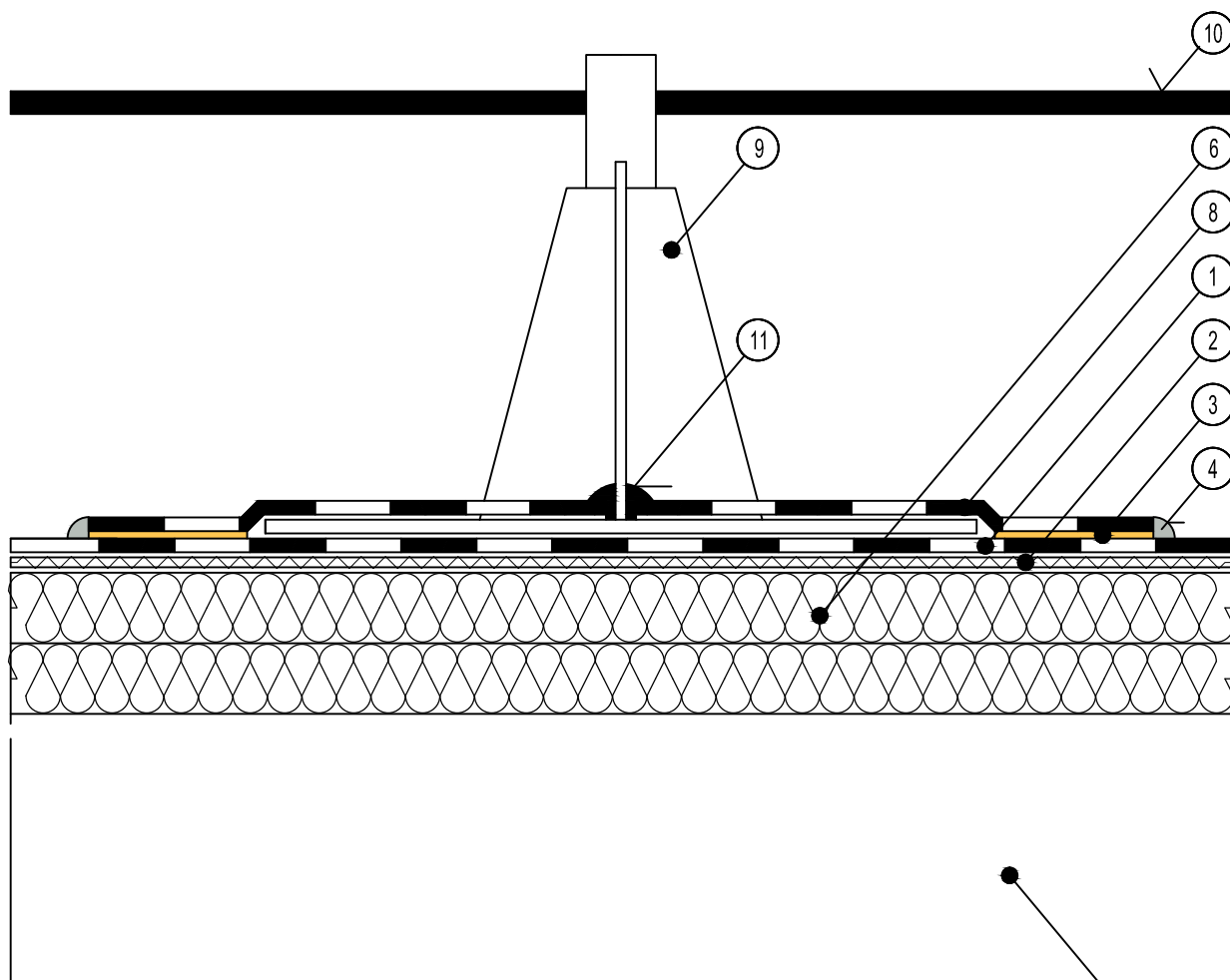
-VERTIKÁLNY REZ, M=1:10



- | | | | |
|---|---|---|--|
| ① | hydroizolačná fólia Fatrafol 810 | ⑦ | tepelná izolačná doska z minerálnych vlákien 2x80mm, $\lambda < 0,04 \text{ W/mK}$, pevnosť v tlaku pri 10% deformácii $> 70 \text{ kPa}$ |
| ② | netkaná textília zo syntetických vlákien - 300 g/m ² | ⑧ | ventilačný vetrák |
| ③ | spoj fólií - horúcovzdušne zvarené | ⑨ | jestvujúce vrstvy plochej strechy |
| ④ | kotviaci prvok | | |
| ⑤ | pojistná zálievka | | |

DETAIL DRŽIAKU BLESKOZVODU

-VERTIKÁLNY REZ, M=1:10



- ① hydroizolačná fólia Fatrafol 810
- ② netkaná textília zo syntetických vlákien - 300 g/m²
- ③ spoj fólií - horúcovzdušne zvarené
- ④ pojistná zálievka
- ⑥ tepelná izolačná doska z minerálnych vlákien 2x80mm,
lambda < 0,04 W/mK, pevnosť v tlaku pri 10% deformácii > 70kPa

- ⑦ jestvujúce vrstvy plochej strechy
- ⑧ hydroizolačná fólia Fatrafol 804 pre opracovanie detailov
- ⑨ jestvujúci liatinový držiak bleskozvodu - znovuosadný
- ⑩ jestvujúci zemiaci drôt bleskozvodu - znovuosadný
- ⑪ silikónový tmel

DETAIL NAPOJENIA HYDROIZOL. NA POTRUBIE

-VERTIKÁLNY REZ, M=1:10

