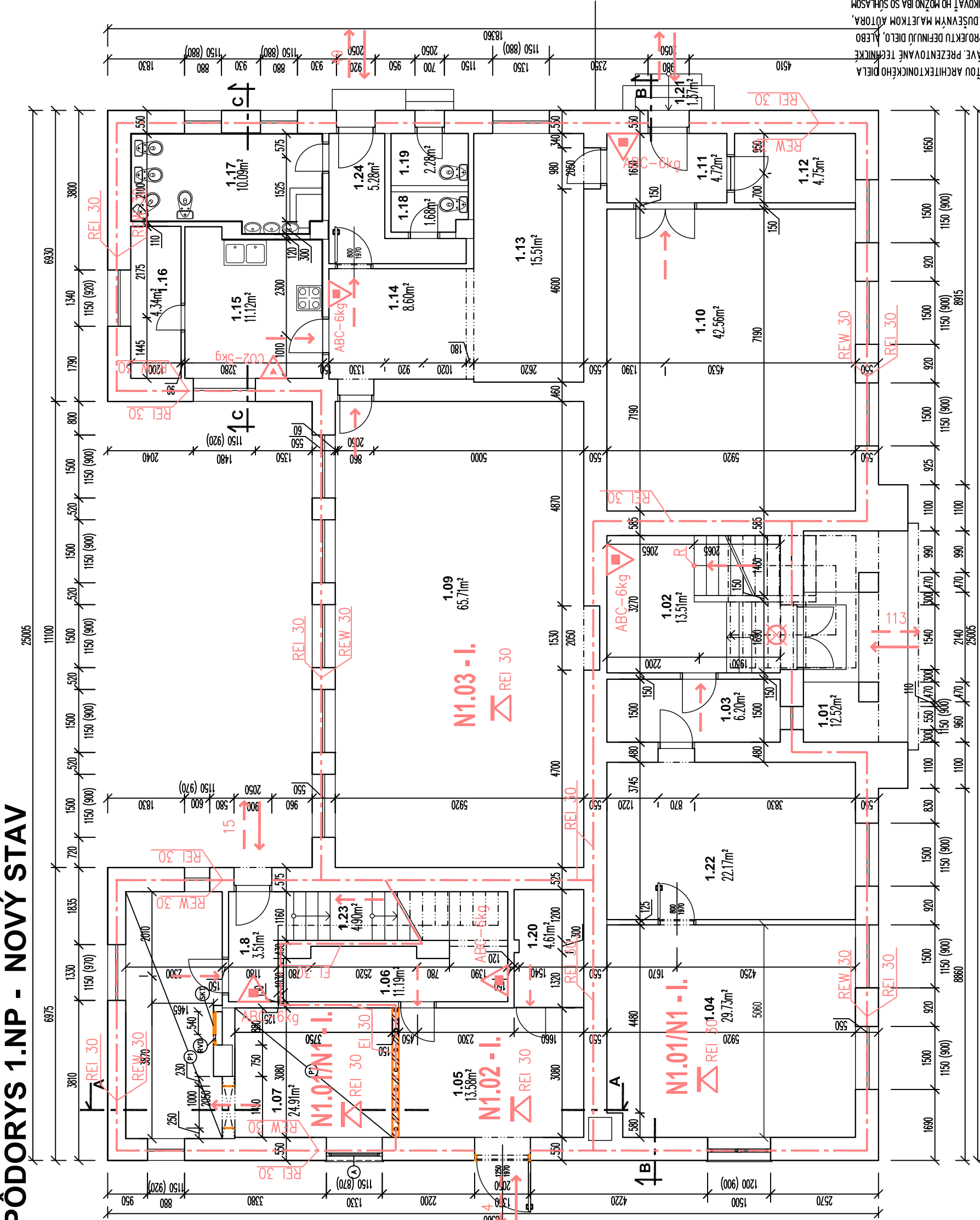


PÔDORYS 1.NP - NOVÝ STAV

/ Filename: POA05_2016_KOMUNITNÉ CENTRUM_RIMAVSKÉ ZALUŽANY.dwg /



LEGENDA MIESTNOSTÍ:

MIESTNOSTI	NÁZOV MIESTNOSTI	PLOCHA [m²]	POVRCHOVÁ ÚPRAVA				POZNÁMKA
			Č. PODL.	POVRCH	SOKEL	OMIETKA	
1.01	VSTUP	12.52	-	KERAMICKÁ DLAŽBA	KERAMICKÝ	VAFENNO-CEMENTOVÁ OMIETKA	
1.02	ZÁVERIE SCHODISKA	13.51	-	KERAMICKÁ DLAŽBA	KERAMICKÝ	VAFENNO-CEMENTOVÁ OMIETKA	
1.03	CHODBA	6.2	-	KAMENNÁ DLAŽBA	KERAMICKÝ	VAFENNO-CEMENTOVÁ OMIETKA	
1.04	KANCELÁRIA 00	29.73	-	LAMINOVÁ POKLADA	DREVENÝ	VAFENNO-CEMENTOVÁ OMIETKA, STIERKA	
1.05	KOTOLIŠA	13.58	-	BETÓN	-	VAFENNO-CEMENTOVÁ OMIETKA, STIERKA	
1.06	CHODBA	9.57	-	KERAMICKÁ DLAŽBA	KERAMICKÝ	VAFENNO-CEMENTOVÁ OMIETKA, STIERKA	
1.07	KOMUNITNÉ CENTRUM	24.91	-	KERAMICKÁ DLAŽBA	KERAMICKÝ	VAFENNO-CEMENTOVÁ OMIETKA, STIERKA	
1.08	VSTUP	3.51		KERAMICKÁ DLAŽBA	KERAMICKÝ	VAFENNO-CEMENTOVÁ OMIETKA, STIERKA	
1.09	ĎALŠIA, SPÁĽNA	65.71	-	PVC	PVC LÍŠTA	VAFENNO-CEMENTOVÁ OMIETKA, STIERKA	
1.10	HERŇA	42.56	-			VAFENNO-CEMENTOVÁ OMIETKA, STIERKA	
1.11	ZÁVERIE	4.72	-	KERAMICKÁ DLAŽBA	KERAMICKÝ	VAFENNO-CEMENTOVÁ OMIETKA, STIERKA	
1.12	KANCELÁRIA	4.75	-			VAFENNO-CEMENTOVÁ OMIETKA, STIERKA	
1.13	ŠATŇA	15.51	-	DREVENÉ PERIETKY	DREVENÝ	VAFENNO-CEMENTOVÁ OMIETKA, STIERKA	
1.14	CHODBA	8.60	-			VAFENNO-CEMENTOVÁ OMIETKA, STIERKA	
1.15	KUCHYŇA	11.12	-	KERAMICKÁ DLAŽBA	KERAMICKÝ	VAFENNO-CEMENTOVÁ OMIETKA, STIERKA	
1.16	KOMORA	4.34	-	KERAMICKÁ DLAŽBA	KERAMICKÝ	VAFENNO-CEMENTOVÁ OMIETKA, STIERKA	
1.17	WC, KÚPEĽNA DETÍ	10.09	-	KERAMICKÁ DLAŽBA	KERAMICKÝ	VAFENNO-CEMENTOVÁ OMIETKA, STIERKA	
1.18	WC	1.68	-	KERAMICKÁ DLAŽBA	KERAMICKÝ	VAFENNO-CEMENTOVÁ OMIETKA, STIERKA	
1.19	WC	2.28	-	KERAMICKÁ DLAŽBA	KERAMICKÝ	VAFENNO-CEMENTOVÁ OMIETKA, STIERKA	
1.20	SKLAD	4.61	-	KERAMICKÁ DLAŽBA	KERAMICKÝ	VAFENNO-CEMENTOVÁ OMIETKA, STIERKA	
1.21	VSTUP	1.37	-	KERAMICKÁ DLAŽBA	KERAMICKÝ	VAFENNO-CEMENTOVÁ OMIETKA, STIERKA	
1.22	KANCELÁRIA 00	22.17	-	LAMINOVÁ POKLADA	DREVENÝ	VAFENNO-CEMENTOVÁ OMIETKA, STIERKA	
1.23	SCHODISKOM	3.10	-	KERAMICKÁ DLAŽBA	KERAMICKÝ	VAFENNO-CEMENTOVÁ OMIETKA, STIERKA	
1.24	VSTUP	5.28	-	KERAMICKÁ DLAŽBA	KERAMICKÝ	VAFENNO-CEMENTOVÁ OMIETKA, STIERKA	
CELK. ÚŽITKOVÁ PLOCHA		321.42	m²				

SKT SADROKARTONOVÁ STENA

<http://www.aproving.sk>

±0,000 = m n.m. (URČENÁ PRI REALIZÁCII)

VÝSKOVÝ SYSTÉM : BPV

ZMENY:			PEČIATKA:		
A	B	C	DATUM:	PODPIS:	
ZODP. PROJEKTANT:			KONTROLOVAL:		
Ing. Roman Vaľo			Mgr. Klaudia Vaľová		
STAVEBNÍK:			Ing. arch. M. Úradník		
MIESTO STAVBY:			Rimavské Zalužany 1, 980 53 Rimavská Baňa		
NÁZOV STAVBY:			p. č. 32, k. ú. Rimavské Zalužany		
OBJEKT:			Rekonštrukcia objektu pre komunikačnú činnosť		
OBSAH:			PÔDORYS 1NP - NOVÝ STAV		
STUPEŇ:			ARCH. Č.: P005/2016		
PROFESIA:			DÁTUM: 01/2016		
			FORMÁT: 2x A4		
			Č. PARÉ:		
			MIERKA: 1:100		
			Č. VÝKRESU: 04		

PROJEKTOVÁ DOKUMENTÁCIA JE SOUČASŤOU ARCHITEKTONICKÉHO DIELA
A PODLEHÁ ZÁKONU O PODROBNOM PRÁVE, PREČETOVANÉ TECHNICKÉ
VÝKRESY A VŠETKY TEXTOVÉ SOUČASŤI PROJEKTU DEFINIJIU DIELA
JEHO ČASŤ, Z TOHO TITULU JE PROJEKT DUSEVNÝM MAJETKOM AUTORA.
A PRETO POUŽÍVAŤ, ROZNOŽOVAŤ A PUBLIKOVAŤ HO MOŽNO IBA SO SÚHLASOM
AUTORA!

ZMENY V PROJEKTE MOŽNO VYKONÁVAŤ IBA S PÍSOBNÝM SÚHLASOM AUTOROV!

LEGENDA MATERIÁLOV:

- VNÚTORNÉ MURIVO PRÉČOK HR. 150 mm, Z PRESNÝCH TVÁRNIC YTONG P2-500 (ROZ. 150x249x599) MUROVANE NA TENKOSTROVOU LEPIACU MALTU YTONG, NA PREKLENUTIE OTV. POUŽÍŤ PREKLADY – YTONG
- NOVÉ KONŠTRUKCIE
- KERAMICKÝ PREKLAD POROTHERM 120X65X1500MM-2KS
- REVÍZNE DVERKA 150/150

ST STENY, STROPY P1 NOVÁ PODLAHA

- ŠKÁROVACIA MALTA ASO- FLEXFLEX
- KERAMICKÁ MRAZUVZDORNÁ DLAŽBA 297X297
- LEPIDLO SOLOFLEX
- VAPENNO-CEMENT. OMIETKA
- VYSTUŽNÁ MALTA
- SKLOVLÁKNITÁ MREŽKA
- OBVODOVÉ STENY, PRIEČKY A STROPY