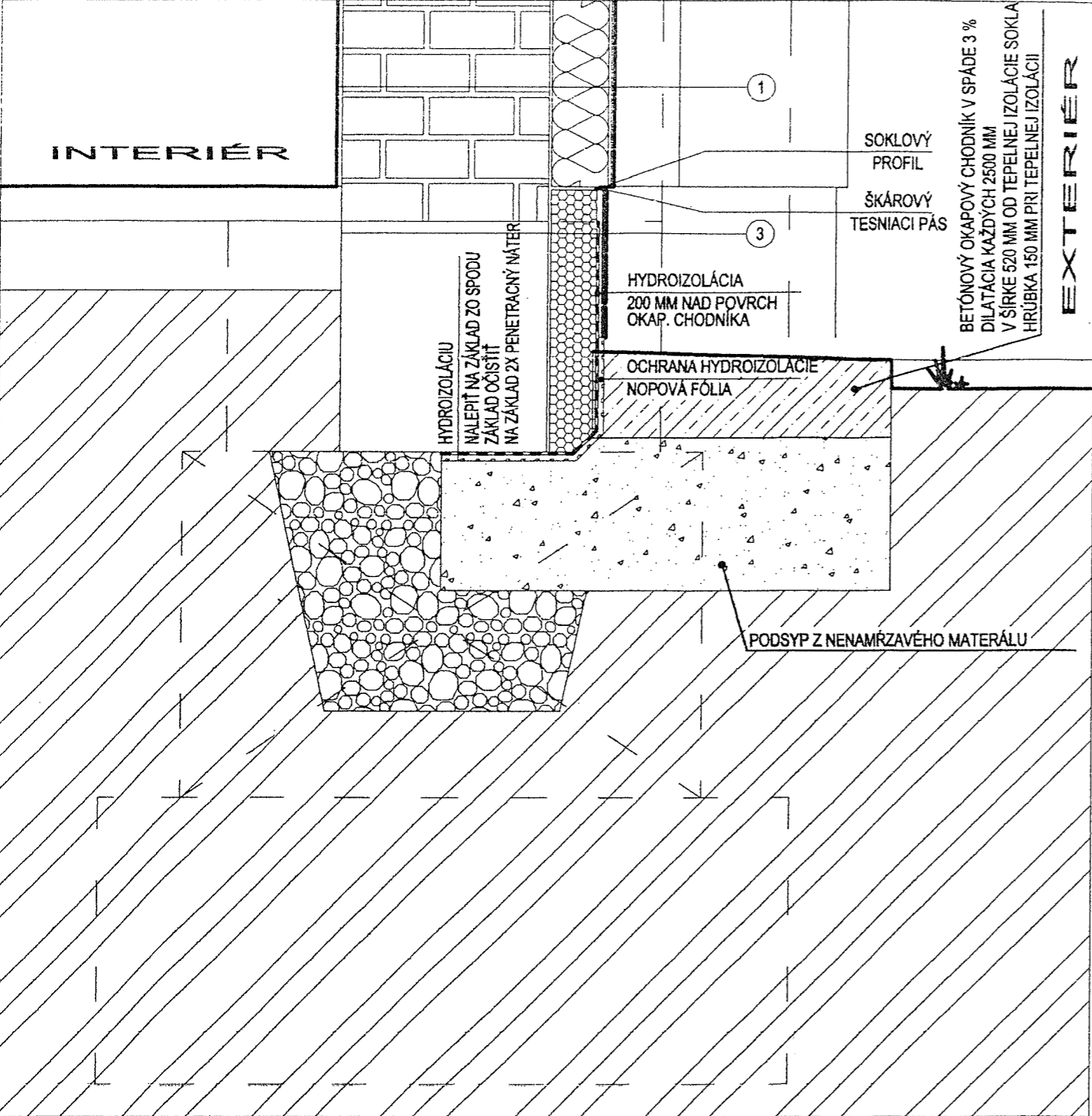




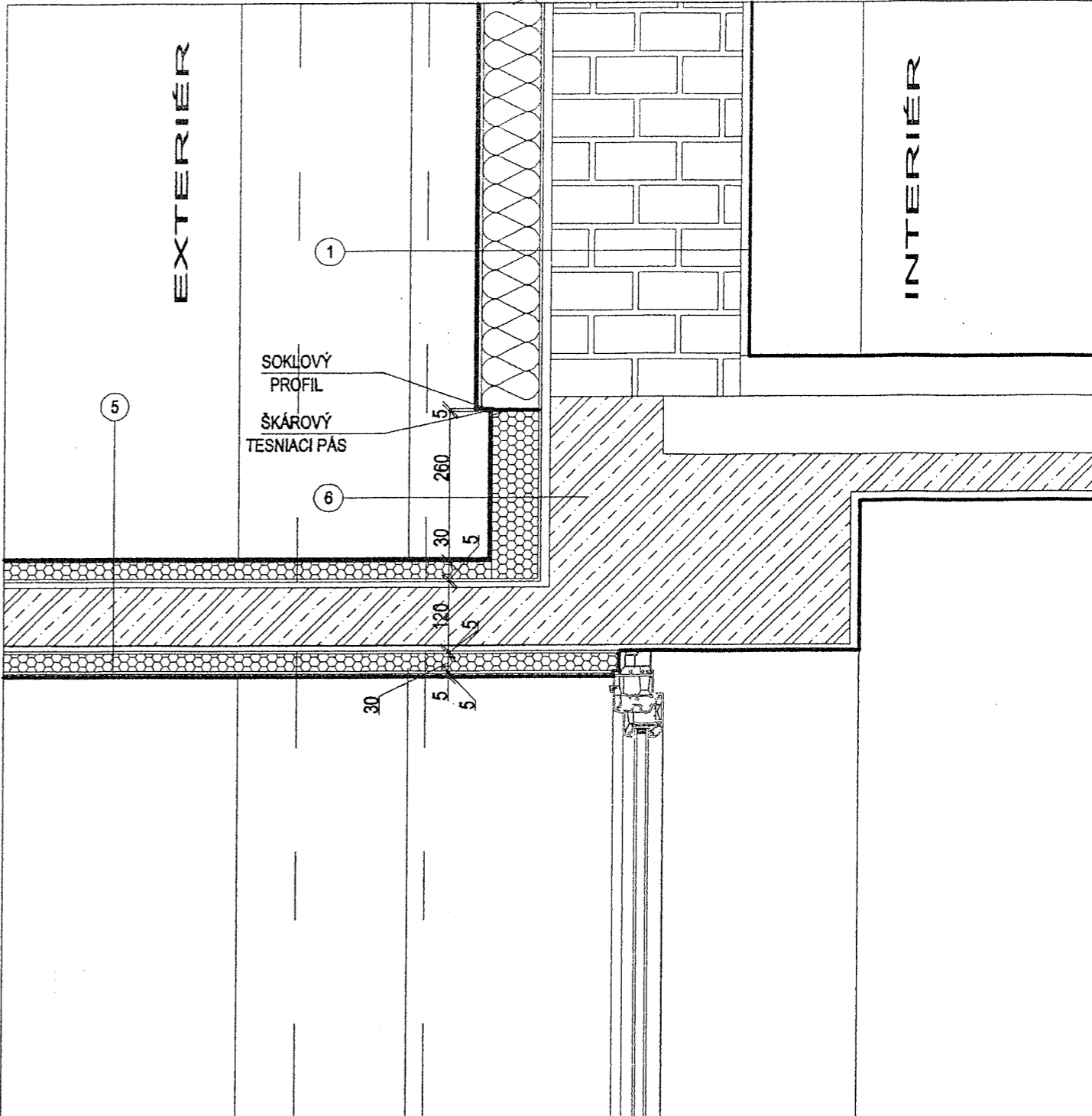
Autor:	Ing. arch. Pavol Mikoláš Rosina 563, 013 22		
Investor:	Obec Rosina		
Akcia:	ŠKOLSKÝ AREÁL ROSINA JESENNÝ PAVILÓN - U III parcela č.1451 - K.Ú. Rosina	Dátum:	09/2011
		Stupeň:	PD - PS
Miesto:	Rosina, parcela č.1451	Mierka:	Č.výkresu:
Obsah:	Detaily		A-9.

DETAIL "A" - ZATEPLENIE SOKLA M 1:10



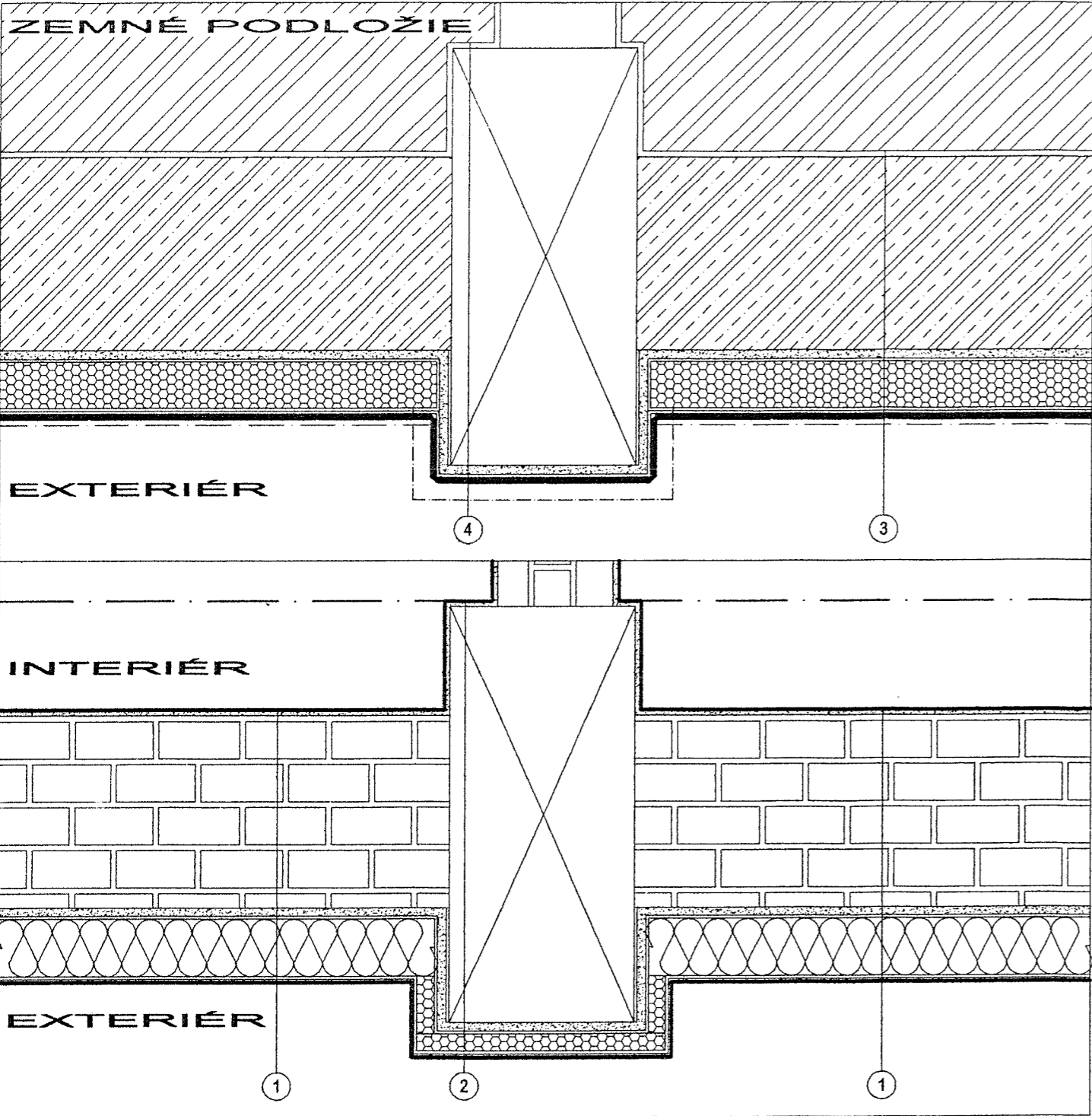
- | | |
|---|---|
| <p>1 SKLADBA ZATEPLENEJ STENY (Z INTERIÉRU)</p> <ul style="list-style-type: none">- JESTVUJÚCA INTERIÉROVÁ OMIETKA 15 MM- JESTVUJÚCE MURIVO- JESTVUJÚCA EXTERIÉROVÁ OMIETKA- LEPIACA STIERKA- TEPELNOIZOLAČNÉ DOSKY - POLYSTYRÉN 100 MM - KOTVIŤ, NALEPIŤ- VÝSTUŽNÁ STIERKA A VÝSTUŽNÁ SKLOTEXTILNÁ MREŽKA- TENKOVRSŤOVÁ OMIETKA ZATEPLOVACIEHO SYSTÉMU | <p>3 SOKEL - SKLADBA ZATEPLENEJ KONŠTRUKCIE - ZÁKLAD</p> <ul style="list-style-type: none">- JESTVUJÚCE ZEMNÉ NÁŠYPY- JESTVUJÚCA ZÁKLADOVÁ KONŠTRUKCIA- JESTVUJÚCA EXTERIÉROVÁ OMIETKA- LEPIACA STIERKA- TEPELNOIZOLAČNÉ DOSKY - EXTRUDOVANÝ POLYSTYRÉN 80 MM - KOTVIŤ, NALEPIŤ- VÝSTUŽNÁ STIERKA A VÝSTUŽNÁ SKLOTEXTILNÁ MREŽKA- LEPIDLO NA OBKLAD- KERAMICKÝ OBKLAD MRAZUODPORNÝ 200/200 HRUBKY 8 MM |
|---|---|

DETAIL "B" - OPLECHOVANIE STRECHY PRI MURIVE 1:10



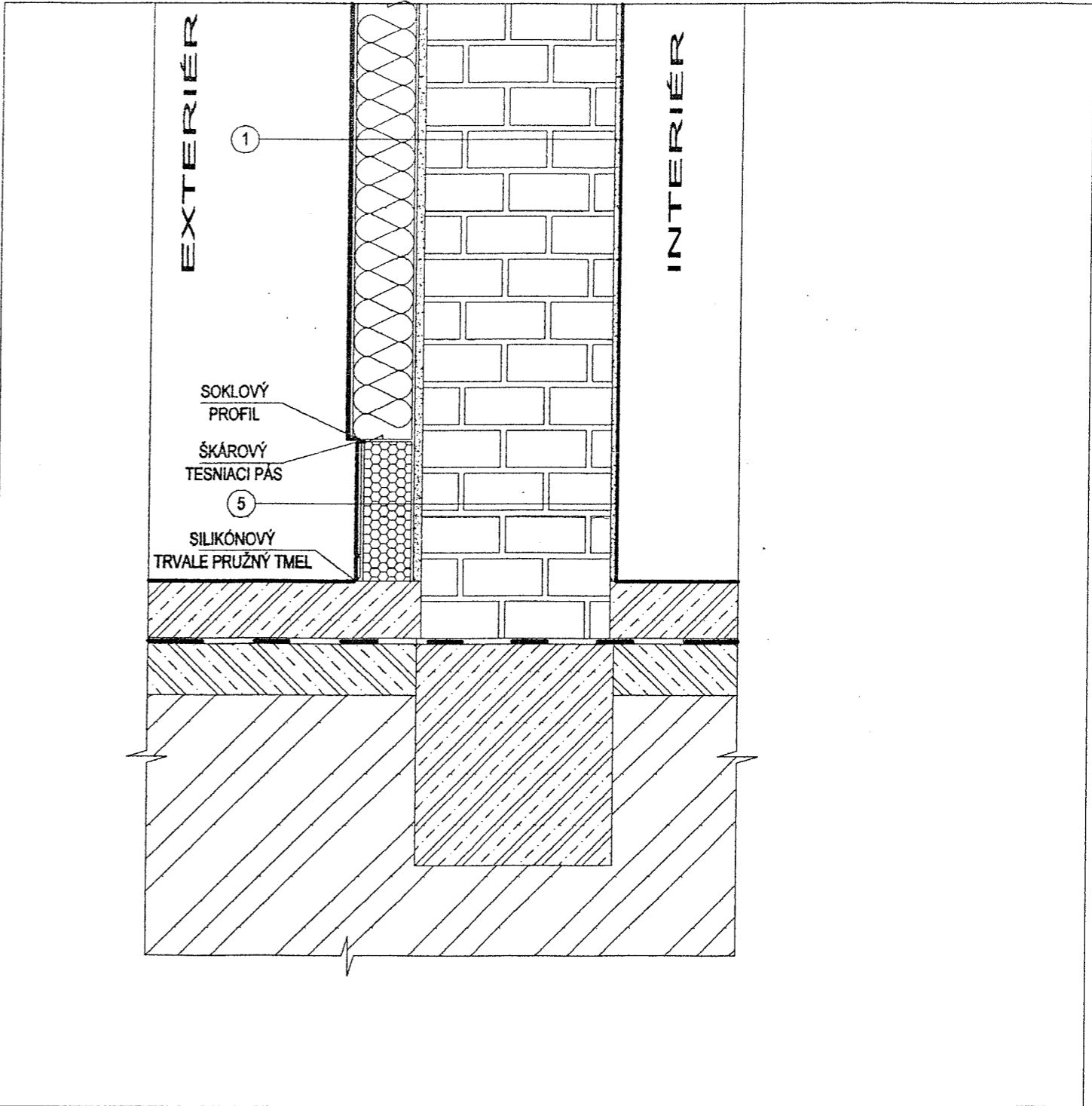
- LEGENDA
- | | | |
|---|--|--|
| <p>1 SKLADBA ZATEPLENEJ STENY (Z INTERIÉRU)</p> <ul style="list-style-type: none">- JESTVUJÚCA INTERIÉROVÁ OMIETKA 15 MM- JESTVUJÚCE MURIVO- JESTVUJÚCA EXTERIÉROVÁ OMIETKA- LEPIACA STIERKA- TEPELNOIZOLAČNÉ DOSKY - POLYSTYRÉN 100 MM - KOTVIŤ, NALEPIŤ- VÝSTUŽNÁ STIERKA A VÝSTUŽNÁ SKLOTEXTILNÁ MREŽKA- TENKOVRSŤOVÁ OMIETKA ZATEPLOVACIEHO SYSTÉMU | <p>5 SKLADBA PREČNEVAJUCEJ STRECHY - Z VRCHU</p> <ul style="list-style-type: none">- KLAMPIARSKY VÝROBOK - OPLECHOVANIE KONŠTRUKCIE- TEPELNOIZOLAČNÉ DOSKY - STYRODUR 30 MM - KOTVIŤ, NALEPIŤ- LEPIACA STIERKA- JESTVUJÚCA KONŠTRUKCIA- LEPIACA STIERKA- TEPELNOIZOLAČNÉ DOSKY - STYRODUR 30 MM - KOTVIŤ, NALEPIŤ- VÝSTUŽNÁ STIERKA A VÝSTUŽNÁ SKLOTEXTILNÁ MREŽKA- TENKOVRSŤOVÁ OMIETKA ZATEPLOVACIEHO SYSTÉMU | <p>6 SKLADBA PREČNEVAJUCEJ STRECHY - Z VRCHU</p> <ul style="list-style-type: none">- KLAMPIARSKY VÝROBOK - OPLECHOVANIE KONŠTRUKCIE- TEPELNOIZOLAČNÉ DOSKY - STYRODUR 30 MM - KOTVIŤ, NALEPIŤ- LEPIACA STIERKA- JESTVUJÚCA ŽELEZOBETONOVÁ KONŠTRUKCIA |
|---|--|--|

DETAIL "C" - OBKLAD SOKLA PRI STĽPE, OBKLAD PRI STĽPE M 1:10



LEGENDA			
1	SKLADBA ZATEPLENEJ STENY (Z INTERIÉRU) - JESTVUJÚCA INTERIÉROVÁ OMIETKA 15 MM - JESTVUJÚCE MURIVO - JESTVUJÚCA EXTERIÉROVÁ OMIETKA - LEPIACA STIERKA - TEPELNOIZOLAČNÉ DOSKY - POLYSTYRÉN 100 MM - KOTVIŤ, NALEPIŤ - VÝSTUŽNÁ STIERKA A VÝSTUŽNÁ SKLOTEXTILNÁ MREŽKA - TENKOVRSŤOVÁ OMIETKA ZATEPLOVACIEHO SYSTÉMU	3	SOKEL - SKLADBA ZATEPLENEJ KONŠTRUKCIE - ZÁKLAD - JESTVUJÚCE ZEMNÉ NÁSYPY - JESTVUJÚCA ZÁKLADOVÁ KONŠTRUKCIA - JESTVUJÚCA EXTERIÉROVÁ OMIETKA - LEPIACA STIERKA - TEPELNOIZOLAČNÉ DOSKY - EXTRUDOVANÝ POLYSTYRÉN 80 MM - KOTVIŤ, NALEPIŤ - VÝSTUŽNÁ STIERKA A VÝSTUŽNÁ SKLOTEXTILNÁ MREŽKA - LEPIDLO NA OBKLAD - KERAMICKÝ OBKLAD MRAZUVZDORNÝ 200/200 HRúbKY 8 MM
2	SKLADBA ZATEPLENEJ KONŠTRUKCIE (Z INTERIÉRU) - JESTVUJÚCA INTERIÉROVÁ OMIETKA 15 MM - JESTVUJÚCI STĽP - JESTVUJÚCA EXTERIÉROVÁ OMIETKA - LEPIACA STIERKA - TEPELNOIZOLAČNÉ DOSKY - STYRODUR 30 MM - KOTVIŤ, NALEPIŤ - VÝSTUŽNÁ STIERKA A VÝSTUŽNÁ SKLOTEXTILNÁ MREŽKA - TENKOVRSŤOVÁ OMIETKA ZATEPLOVACIEHO SYSTÉMU	4	SOKEL - SKLADBA - JESTVUJÚCE ZEMNÉ NÁSYPY - JESTVUJÚCI STĽP - JESTVUJÚCA EXTERIÉROVÁ OMIETKA - LEPIDLO NA OBKLAD - KERAMICKÝ OBKLAD MRAZUVZDORNÝ 200/200 HRúbKY 8 MM

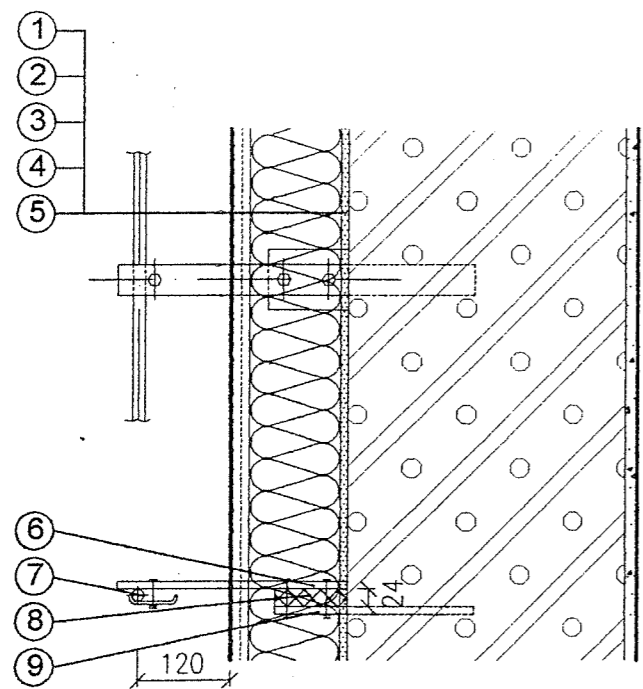
DETAIL "D" - OBKLAD SOKLA PRI HLAVNOM VCHODE M 1:10



1	SKLADBA ZATEPLENEJ STENY (Z INTERIÉRU) - JESTVUJÚCA INTERIÉROVÁ OMIETKA 15 MM - JESTVUJÚCE MURIVO - JESTVUJÚCA EXTERIÉROVÁ OMIETKA - LEPIACA STIERKA - TEPELNOIZOLAČNÉ DOSKY - POLYSTYRÉN 100 MM - KOTVIŤ, NALEPIŤ - VÝSTUŽNÁ STIERKA A VÝSTUŽNÁ SKLOTEXTILNÁ MREŽKA - TENKOVRSŤOVÁ OMIETKA ZATEPLOVACIEHO SYSTÉMU	5	SKLADBA ZATEPLENEJ KONŠTRUKCIE (Z INTERIÉRU) - JESTVUJÚCA INTERIÉROVÁ OMIETKA 15 MM - JESTVUJÚCE MURIVO - JESTVUJÚCA EXTERIÉROVÁ OMIETKA - LEPIACA STIERKA - TEPELNOIZOLAČNÉ DOSKY - STYRODUR 30 MM - KOTVIŤ, NALEPIŤ - VÝSTUŽNÁ STIERKA A VÝSTUŽNÁ SKLOTEXTILNÁ MREŽKA - LEPIDLO NA OBKLAD - KERAMICKÝ OBKLAD MRAZUVZDORNÝ 200/200 HRúbKY 8 MM
---	---	---	---

Uchytenie bleskozvodu

M 1:10



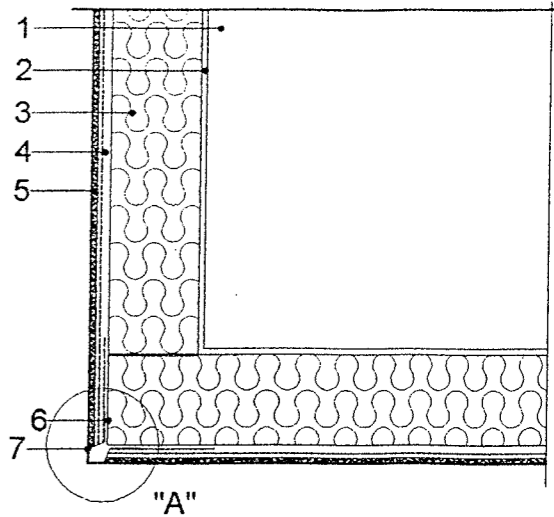
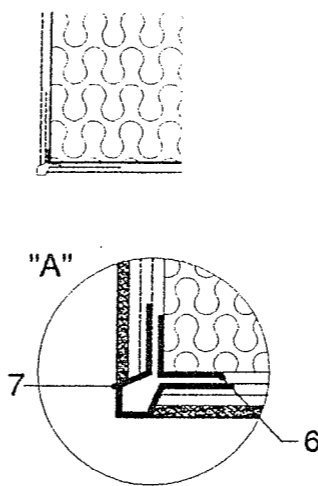
LEGENDA

- 1 Lepiaca stierka
- 2 Polystyrén hr. 100 mm
- 3 Krycia hmota s výstužnou sieťkou
- 4 Penetračný náter
- 5 Vonkajšia omietka
- 6 Predĺženie úchytky
- 7 Bleskozvod
- 8 Prerušenie tepelného mosta ocelovej pomocnej konštrukcie napr. doska (60x40x12mm)
- 9 Jestvujúca úchytka

Vonkajšie nárožie

M 1:10

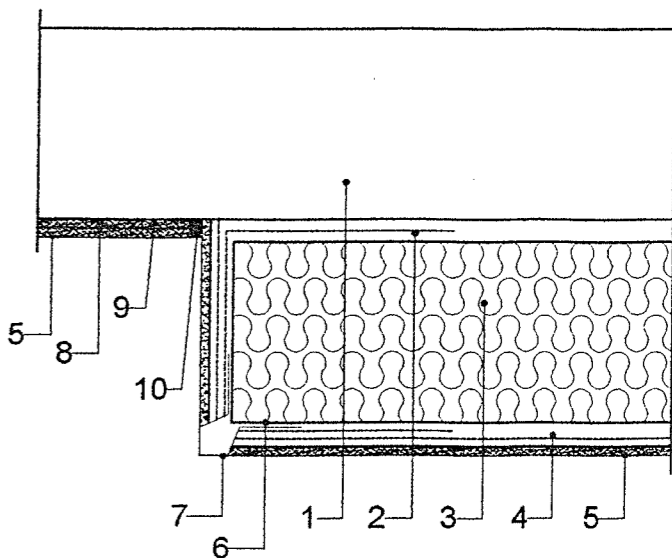
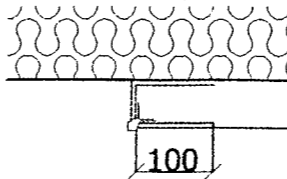
SCHÉMA PREKRYTIA
VÝSTUŽNEJ MREŽKY



06 Styk zateplenia s nezateplenými plochami

M 1:10

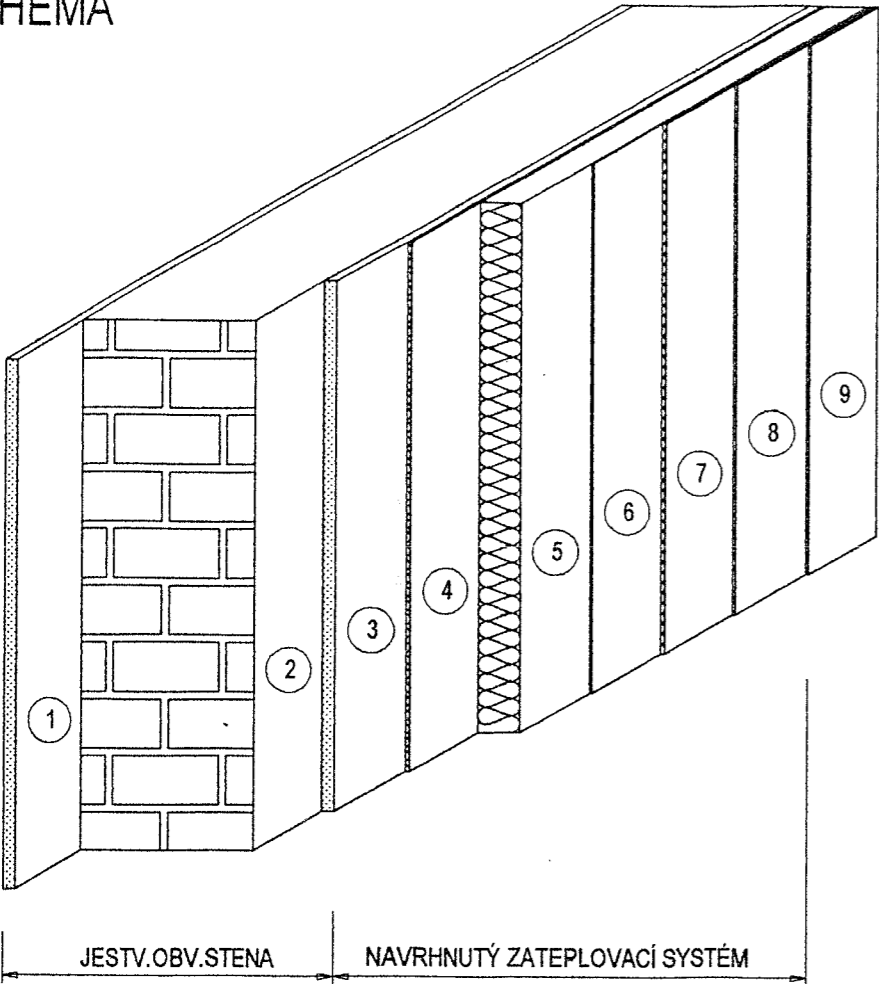
SCHÉMA PREKRYTIA
VÝSTUŽNEJ MREŽKY



LEGENDA

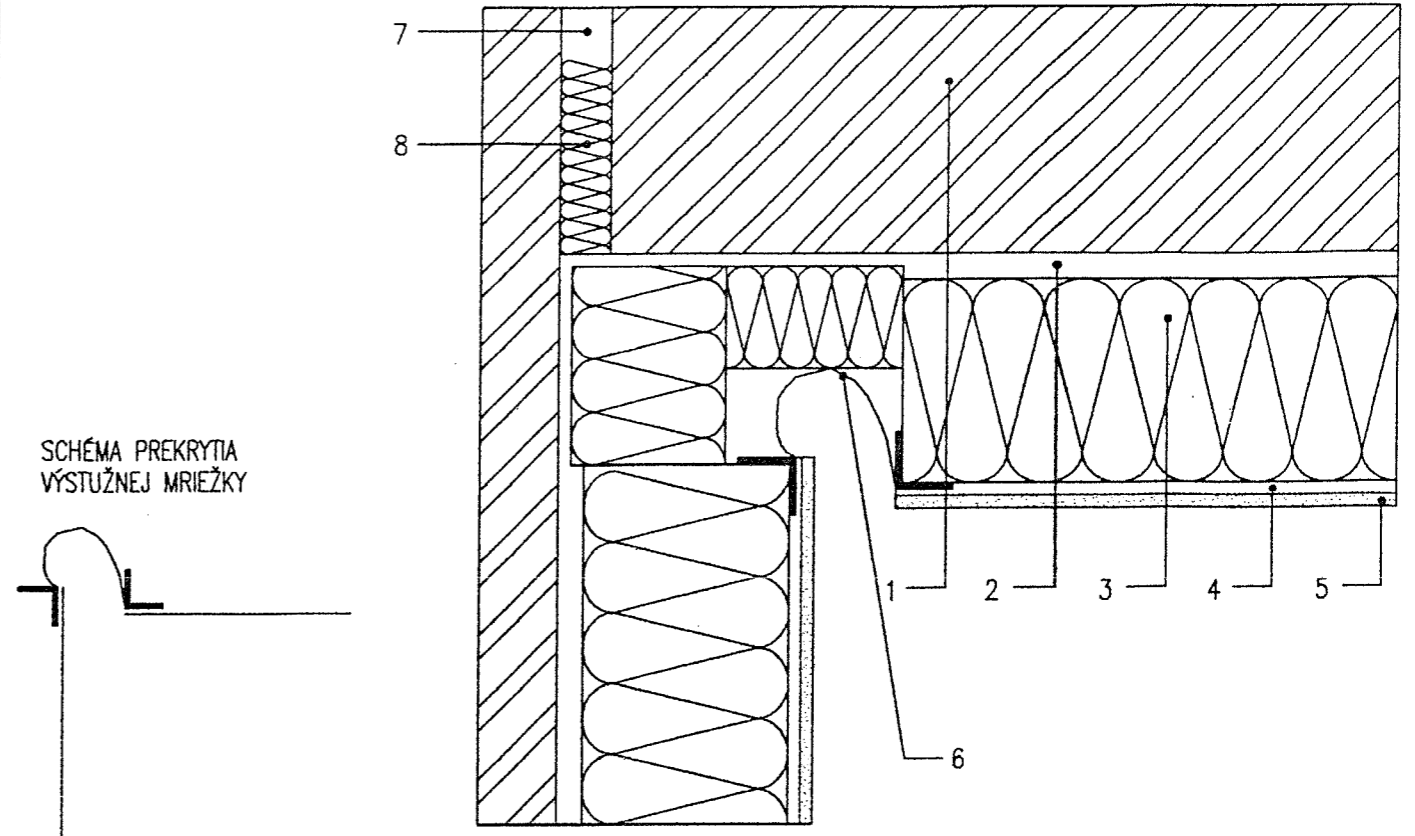
- 1 Obvodová nosná stena
- 2 Lepiaca stierka
- 3 Polystyrén hr. 100 mm
- 4 Výstužná vrstva s výstužnou mriežkou
- 5 Tenkovrstvová silikátová omietka
- 6 Rohová lišta s výstužnou mriežkou
- 7 Rohový profil na vytvorenie hrany
- 8 Podkladná vrstva omietky
- 9 Omietací profil
- 10 Trvaloplastický tmel (silikónový alebo akrylátový)

SKLADBA ZATEPLOVACIEHO SYSTÉMU
SCHÉMA

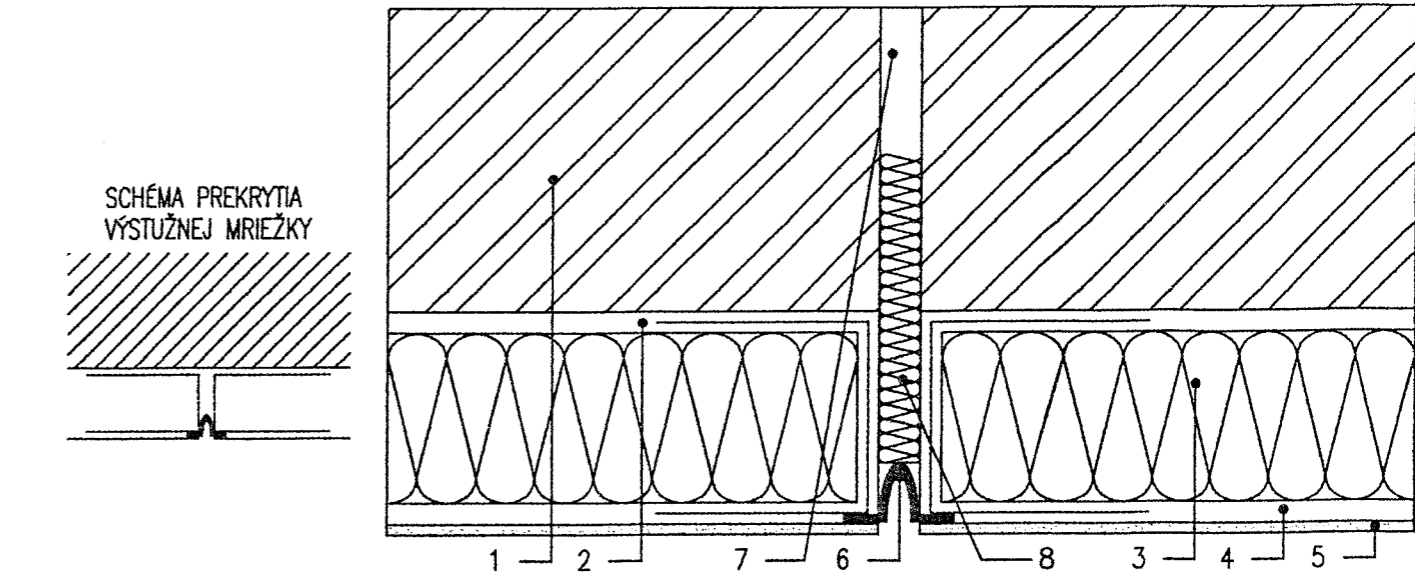


- ① JESTVUJÚCA POVRCHOVÁ ÚPRAVA - OMIETKA
- ② JESTVUJÚCA OBVODOVÁ STENA
- ③ JESTVUJÚCA POVRCHOVÁ ÚPRAVA - OMIETKA
- ④ SPOJOVACIA LEPIACA MALTA
- ⑤ TEPELNOIZOLAČNÁ VRSTVA - POLYSTYRÉN 100 MM, KOTVIČ
- ⑥ SKLOTEXTILNÁ MREŽKA
- ⑦ VÝSTUŽNÁ STIERKA
- ⑧ PENETRAČNÝ NÁTER
- ⑧ TENKOVRSŤOVÁ OMIETKA

Dilatačná škára vo vnútornom kúte budovy



Dilatačná škára v ploche priečelia



- 1 Pôvodná konštrukcia obv. plášťa alebo nosná stena novej obv. konštrukcie
- 2 Lepiaci stierka
- 3 Tepelnoizolačné dosky
- 4 Výstužná vrstva s výstužnou mriežkou
- 5 Tenkovrstvá omietka (silikátová)
- 6 Dilatačný škárový profil z fólie s pásom mriežky
- 7 Dilatačná škára budovy
- 8 Tepelná izolácia ako výplň škáry

Styk okna s vonkajším oplechovaním parapetu

M 1:10

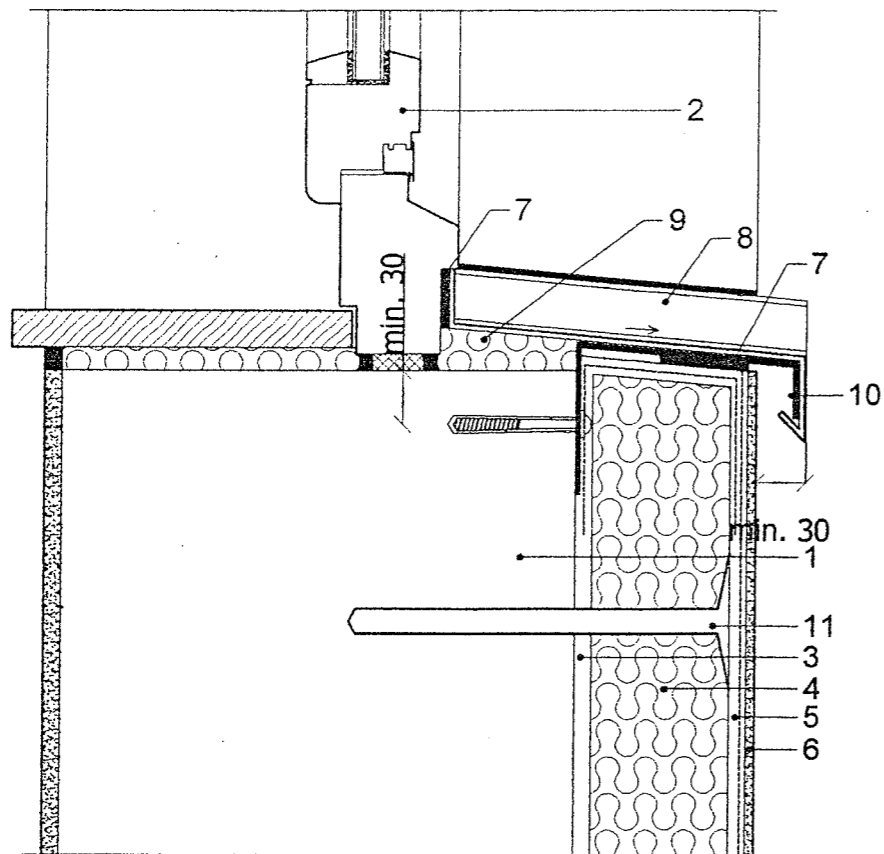
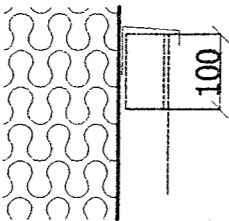


SCHÉMA PREKRYTIA
VÝSTUŽNEJ MREŽKY



LEGENDA

- | | | | |
|---|---|----|--|
| 1 | Obvodová nosná stena | 10 | Príponka na vystuženie oplechovania parapetu pri väčších vyloženiach a/alebo dĺžkach |
| 2 | Okenný rám - plastový 5 - komorový profil | 11 | Rozperná kotva |
| 3 | Lepiaca stierka | | |
| 4 | Polystyrén hr. 100 mm | | |
| 5 | Výstužná vrstva s výstužnou mriežkou | | |
| 6 | Tenkovrstvová silikátová omietka | | |
| 7 | Škárový tesniaci pás | | |
| 8 | Oplechovanie parapetu s bočným lemovaním | | |
| 9 | Tepelná izolácia (polyuretánová pena) | | |

Styk okna

M 1:10

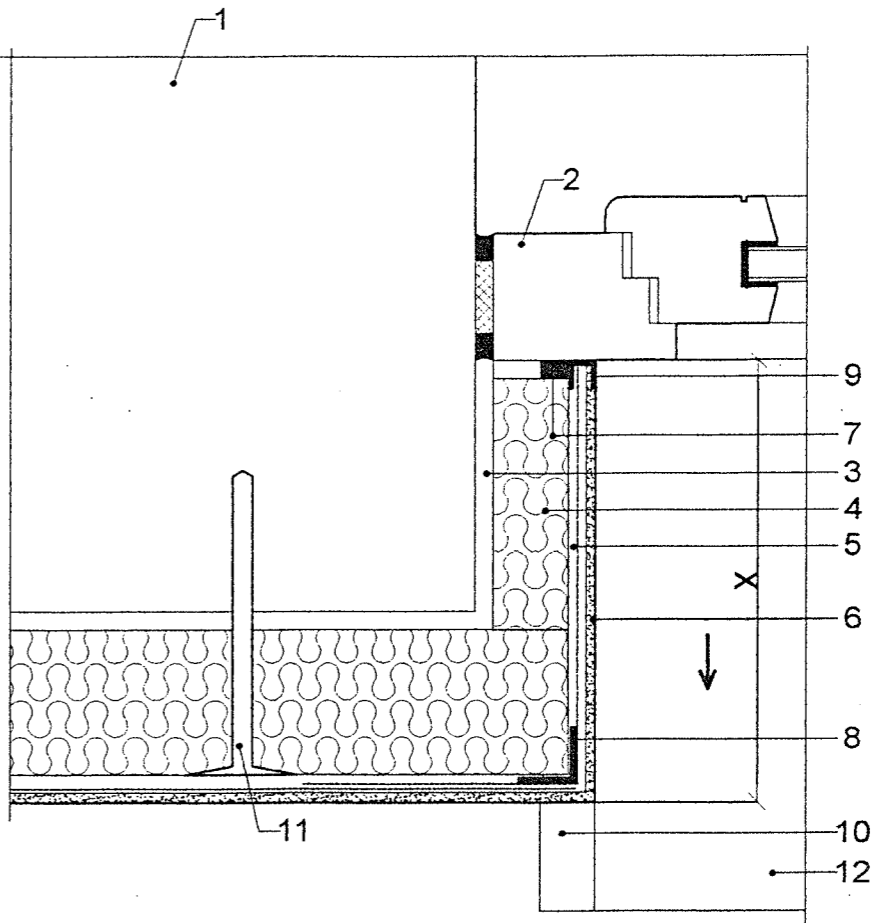


SCHÉMA PREKRYTIA
VÝSTUŽNEJ MREŽKY AK $X > 100$

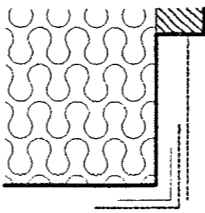
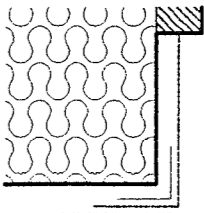


SCHÉMA PREKRYTIA
VÝSTUŽNEJ MREŽKY AK $X < 100$



LEGENDA

- | | | | |
|---|--|----|--------------------------|
| 1 | Obvodová nosná stena | 10 | Bočné lemovanie parapetu |
| 2 | Okenný rám - plastový 5 - komorový profil | 11 | Rozperná kotva |
| 3 | Lepiaca stierka | 12 | Oplechovanie parapetu |
| 4 | Polystyrén hr. 100 mm | | |
| 5 | Výstužná vrstva s výstužnou mriežkou | | |
| 6 | Tenkovrstvová silikátová omietka | | |
| 7 | Škárový tesniaci pás | | |
| 8 | Rohová lišta s výstužnou mriežkou | | |
| 9 | Okrajová omietková lišta (nalepená na rám) | | |