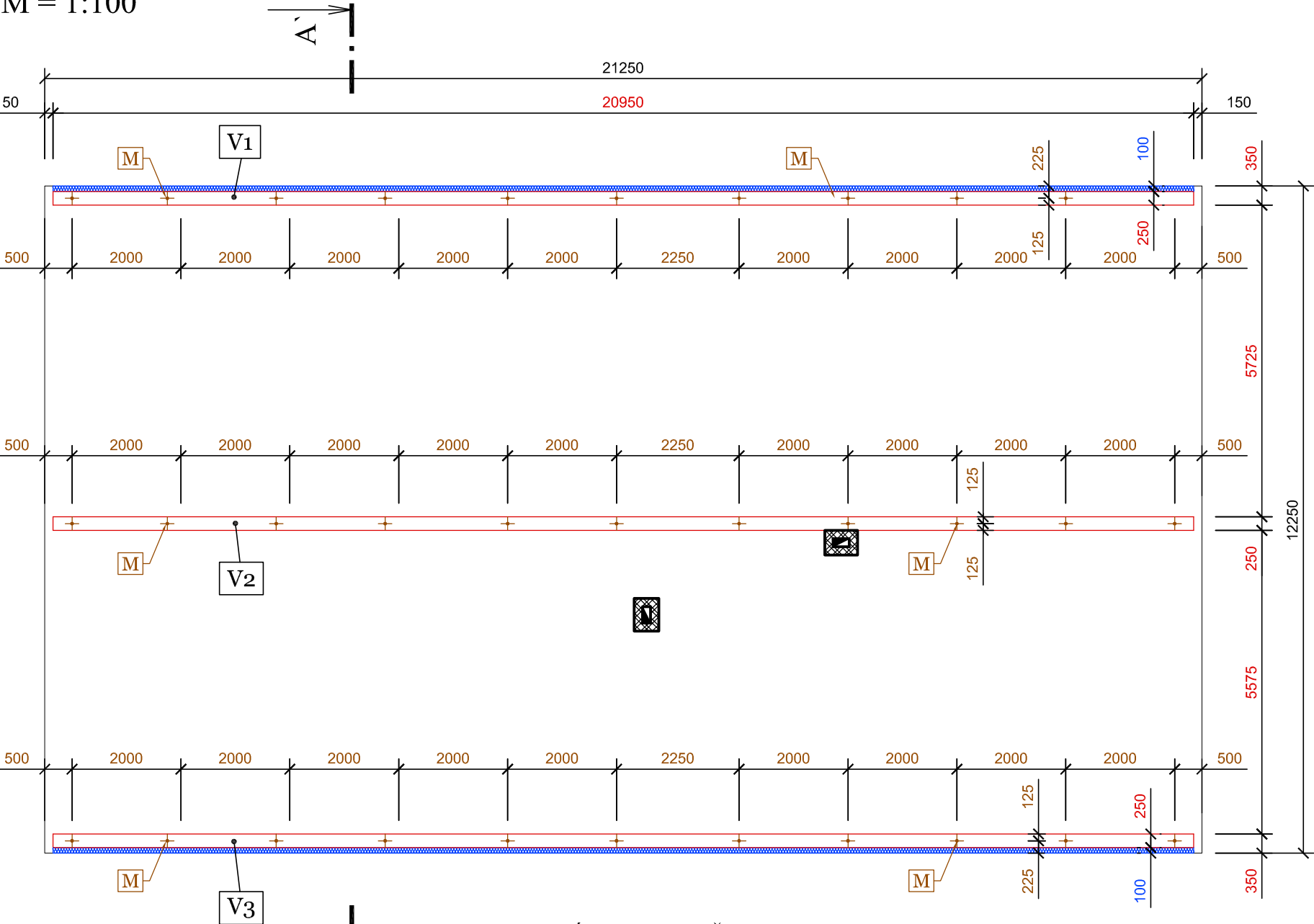


VÝKRES TVARU VENCOV

M = 1:100



LEGENDA MATERIÁLOV

- VENCOVÁ kombiDOSKA PRE VYTVORENIE STRATENÉHO DEBNENIA SO ZVÝŠENÝM NÁROKOM NA TEPELNÚ ISOLÁCIU, DVOJVRSTVOVÁ ZLOŽENÁ ZO ŠTIEPKOCEMENTOVEJ DOSKY A PENOVÉHO POLYSTYRÉNU HR. 100mm
- VENCOVÉ DEBNENIE

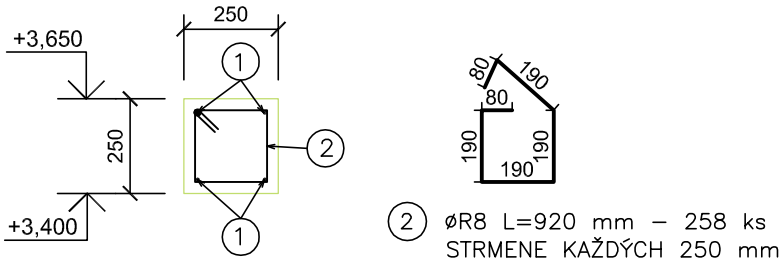
MONOLITICKÝ OCEĽOBETÓNOVÝ VENIEC

- V1 V2 V3 POZDĹŽNE BOČNÉ A STREDOVÝ VENIEC 250/250 mm, DĹŽKY 20 950 mm
- BETÓN: C 25/30  
OCEĽ: 10 550 (R)

VÝPIS KOTVIACICH PRVKOV - KOTVY POMÚRNICE

OZNAČ. PRVKU	POPIS PRVKU	ROZMER [mm]	DĹŽKA 1ks [mm]	POČET [ks]	DĹŽKA SPOLU [m]	HMOTNOSŤ [kg]
M	KOTVA ZO ZÁVITOVEJ TYČE Ø14 + PODLOŽKA M15 + MATICA M14	Ø14	500	33	16,5	20,0

SCHÉMA VYSTUŽENIA VENCA

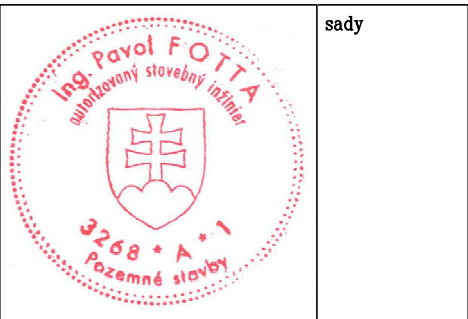
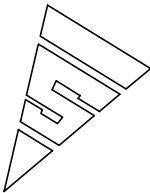


VÝKAZ VÝSTUŽE VENCA

OZNAČ. PRVKU	Ø [mm]	DĹŽKA 1ks [mm]	POČET [ks]	DĹŽKA SPOLU [m]	HMOTNOSŤ [kg/m]	HMOTNOSŤ CELKOM [kg]
1	12	6000	48	288,0	0,888	255,8
2	8	920	258	237,4	0,395	93,8

POZNÁMKA

BETÓN: STN EN 206-1: C25/30 - XF2XC2(SK)-CI0,4-Dmax16-S3  
OCEĽ: 10 505 (R)  
KRYTIE VÝSTUŽE PRI OBOCH POVRCHOCH MIN. 30 mm



Autor návrhu		Ing.P. Fotta				 <div>Projektová kancelária</div> <div>Ing. PAVOL FOTTA</div> <div>Priemyselná 3767, Bardejov 085 01 č.mob.0907317440; e-mail:pavol.fotta@gmail.com</div> <div>reg.číslo: 3268-A-1</div>	
Projektant stavby		Ing. P. Fotta	Zodpovedný projektant	Ing. P. Fotta			
Vypracoval		Ing. Pavol Fotta; Ing. Ján Cebul'ak					
Stavebník		Obec VANIŠKOVCE; Obecný úrad Vaniškovce 38; 086 41 Raslavice					
Miesto stavby		VANIŠKOVCE okr. Bardejov					
Názov stavby	INVESTÍCIE DO VYUŽÍVANIA OZE - REKONŠTRUKCIA A MODERNIZÁCIA MŠ V OBCI VANIŠKOVCE					Číslo zákazky	09201505
						Formát	2 x A4
	Parcela	CKN 261, 262	KLASIFIKÁCIA STAVBY		1263	Dátum	05.2015
Objekt	Rekonštrukcia a modernizácia MŠ Vaniškovce					Stupeň	Dokumentácia pre stavebné konanie a realizáciu stavby
Obsah	Výkres tvaru vencov - nový stav					Mierka	1:100
Časť	Stavebné a architektonické riešenie					Číslo výkresu	D.A - 10