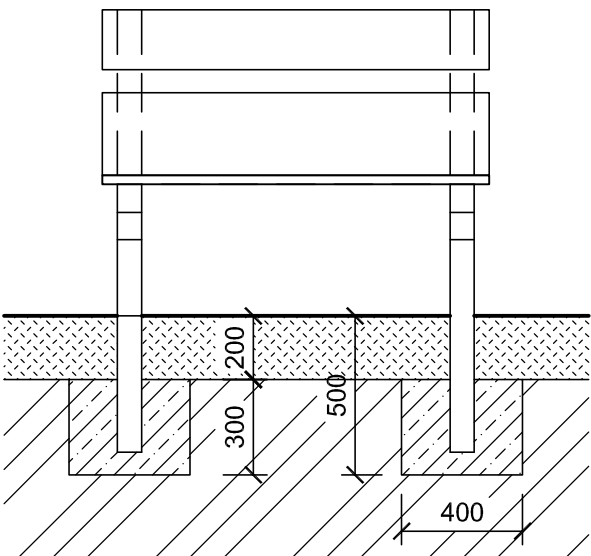
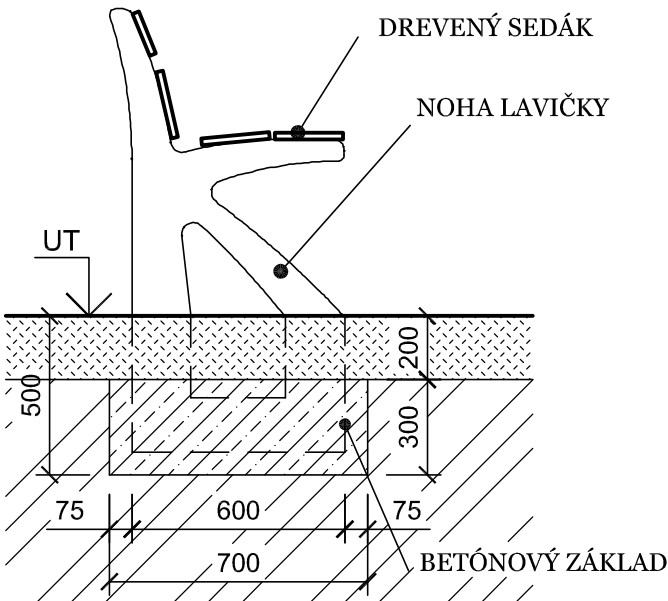


SCHÉMA OSADENIA LAVIČKY

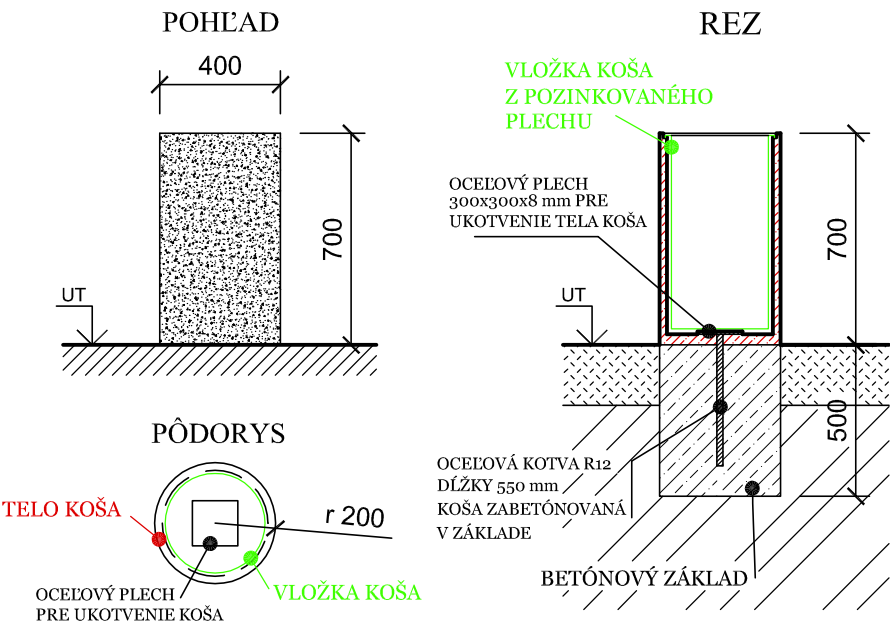


POHLAD SPREDU



POHLAD BOČNÝ

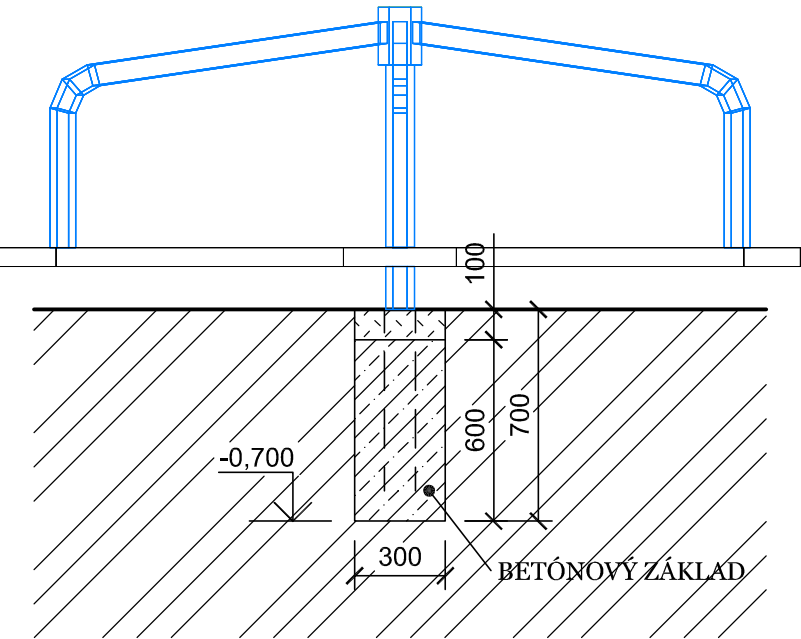
SCHÉMA OSADENIA ODPADKOVÉHO KOŠA



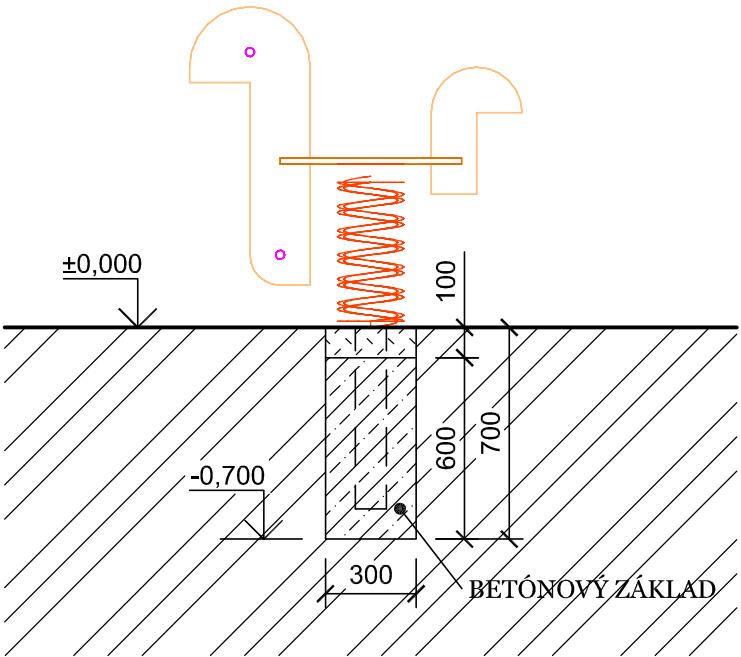
LEGENDA MATERIÁLOV

- PŮVODNÁ ZEMINA
- PROSTÝ BETÓN ZÁKLADOV TRIEDY STN EN 206-1 C20/25 XF2,XC2(SK)-C10,4-Dmax16-S3
- NASYPANÁ ZEMINA + ZATŔÁVNENIE

K KOLOTOČ
KOTVENÝ ZABETÓNOVANÍM

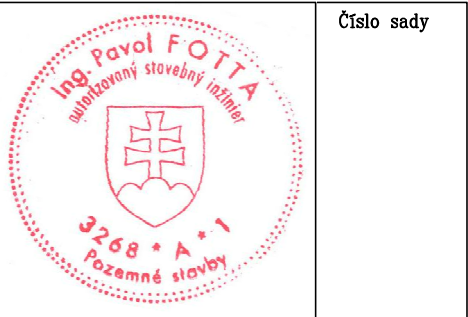



H-1 HOJDAČKA - koník, psík a pod.
KOTVENÁ ZABETÓNOVANÍM



POZNÁMKA K OSADENIU LAVIČIEK, KOŠOV, KOLOTOČOV:

- PRESNÉ ROZMERY ZARIADENIA DETSKÉHO IHRISKA, LAVIČIEK A KOŠOV UPRESNÍ DODÁVATEĽ
- DETAILS OSADENIA - SPÔSOB, TECHNOLÓGIU A MATERIÁLY JE POTREBNÉ KONZULTOVAŤ S VÝROBCOM A DODÁVATEĽOM



Autor návrhu		Ing.P. Fotta		 <div>Projektová kancelária</div> <div>Ing. PAVOL FOTTA</div> <div>Priemyselná 3767, Bardejov 085 01</div> <div>č.mob.0907317440; e-mail:pavol.fotta@gmail.com</div> <div>reg.číslo: 3268/A-1</div>			
Projektant stavby		Ing. P. Fotta	Zodpovedný projektant		Ing. P. Fotta		
Vypracoval		Ing. Pavol Fotta; Ing. Ján Cebulák					
Stavebník		Obec VANIŠKOVCE; Obecný úrad Vaniškovce 38; 086 41 Raslavice					
Miesto stavby		VANIŠKOVCE okr. Bardejov					
Názov stavby		VÝSTAVBA ŠPORTOVÉHO A DETSKÉHO IHRISKA V OBCI VANIŠKOVCE			Číslo zákazky	09201505	
Parcela		CKN 371/2, 371/7		KLASIFIKÁCIA STAVBY	2112	Formát	2 x A4
Objekt		Športové a detské ihrisko v obci Vaniškovce				Dátum	05.2015
Obsah		Detaily kotvenia prvkov				Stupeň	Dokumentácia pre stavebné konanie a realizáciu stavby
Časť		Stavebné a architektonické riešenie				Mierka	1:25
						Číslo výkresu	D.A - 11