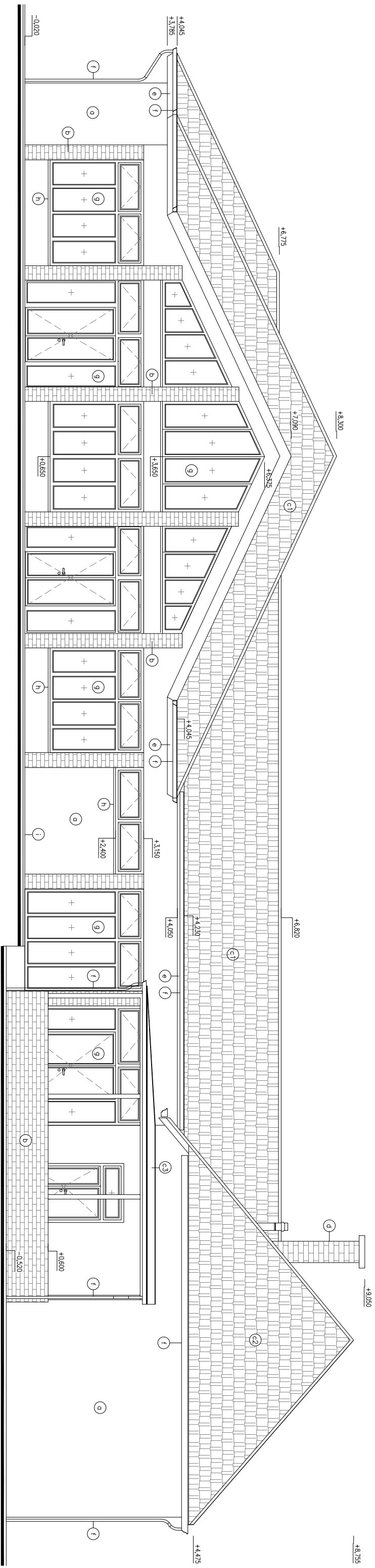
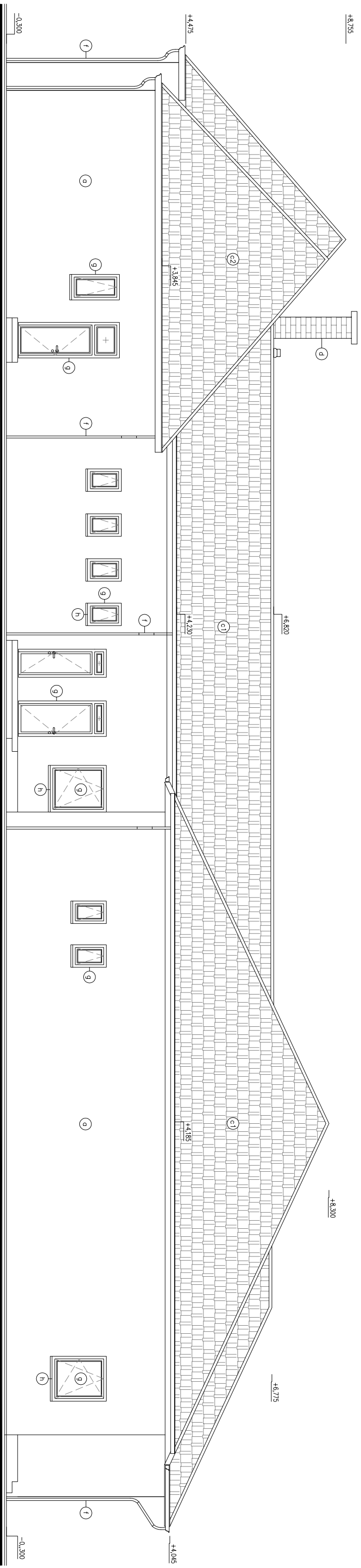


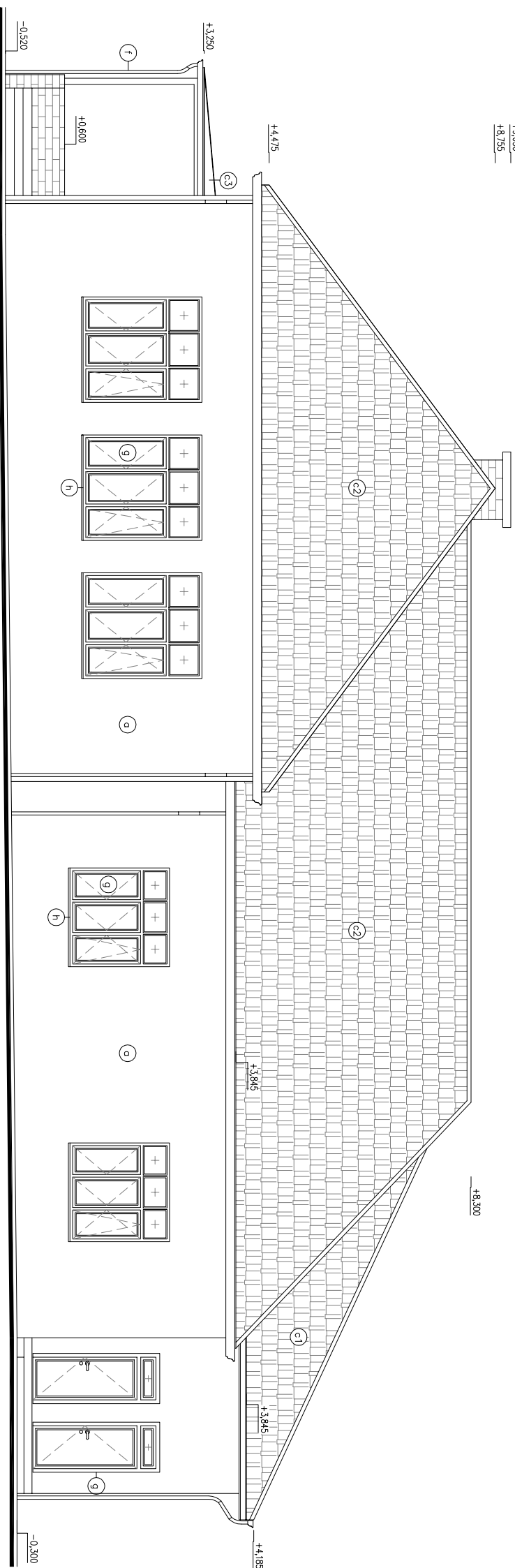
Pohľad bočný/západný/ $m=1:100$



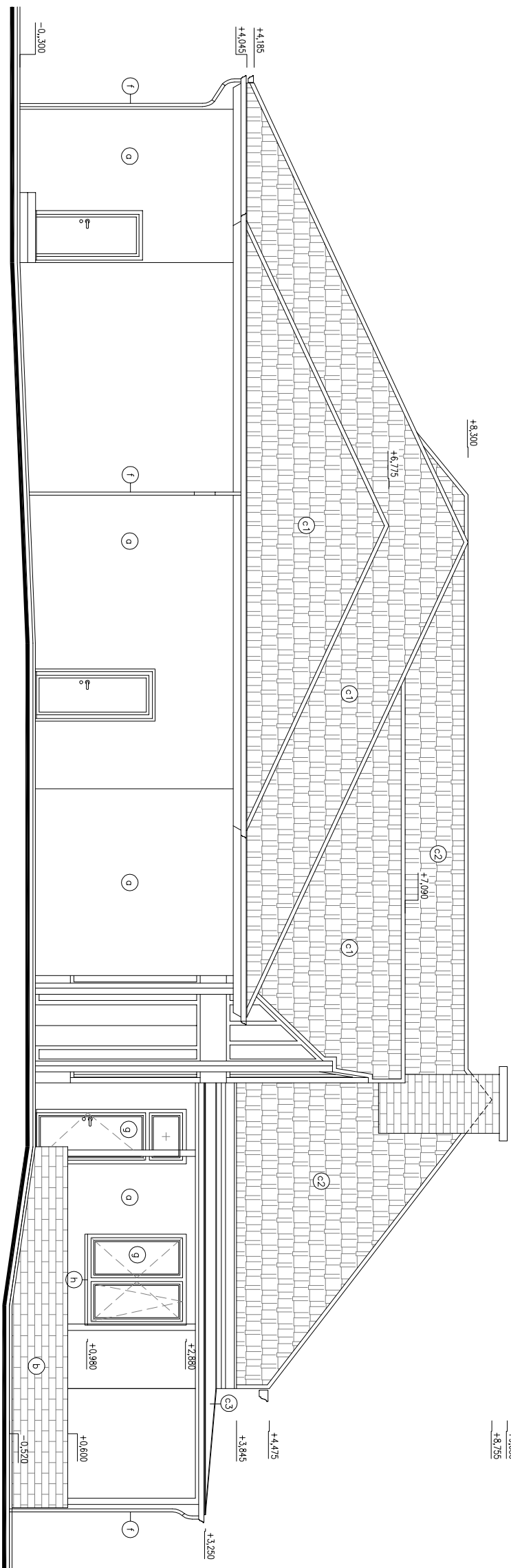
Pohľad bočný /východný/ $m=1:100$



Pohľad čelný /južný/ $m=1:100$



Pohľad zadný/severný/ $m=1:100$




POVRCHOVÉ ÚPRAVY

- c TEMOKSTVIA OULETIA – FARBA, BELLA
 d TETLOVÝ OKRULO
 c1 BETNOVIA ŠERILIA – BRAMC
 c2 PAVONIA ŠKIDLA – BOBVOIA (BEZ ZMENY)
 C3 POLYMERIZOVANIA PLŤNA – LEKAN
 d PAVONÝ OKOLIN (BEZ ZMENY)
 e RIMSA – TEMOKSTVIA OULETIA
 f ŽLÄBY, ZVODY – POZIKOVANIA PLECH
 h VPRNIE OKRULO – PLÄSTOK – FARBA, BELLA
 h PARAFETNE DOSKY VPRNIE OKRULO – PLÄSTOK /*del. ELIX-HUNK*
 h DÄLÄBA, SCHOUDU A TERÄCY – ŽÄKOVIA DÄLÄBA

Upozornenie:
Dané kóly sa môžu líšiť od skutočného stavu v dôsledku toho, že sa jedná o rekonštrukciu.

ZODPOVEDNÝ PROJEKTANT	Ing. LAOSLA VÉRŠ	
AUTOR	Ing. JUDITA VÉRŠ, Ing. ANELKA KUKUNOVÁ	
VYPRACOVANÝ, KRESLIL	Ing. ANELKA KUKUNOVÁ, Ing. PETER JUHÁZ	
MESTO STAVBY	Posávce, prir.č.: 303/1 a 303/3	
INVESTOR	Obec – Obecny úrad Posávce, 935 74 Posávce 51	
AKCIA	Kultúrny dom v Posávciach - rekonštrukcia a prestavba	
OBJEKT	SO-1 Vlastná stavba	
OBŠAH	POHLADY navorňovaný stv	
Č. VYKRESU Č. KÓPIE III-6		

Tento dokument je duševným vlastníctvom autora. Bez jeho písomného súhlasu je rozširovanie, kopírovanie a ďalšie publikovanie nesmie podľa podľa § 21, ods. d) Zákona č. 363/1997 Z.z.



**Ochránená digitálna
pečiatka
Ivančo
s.r.o.**