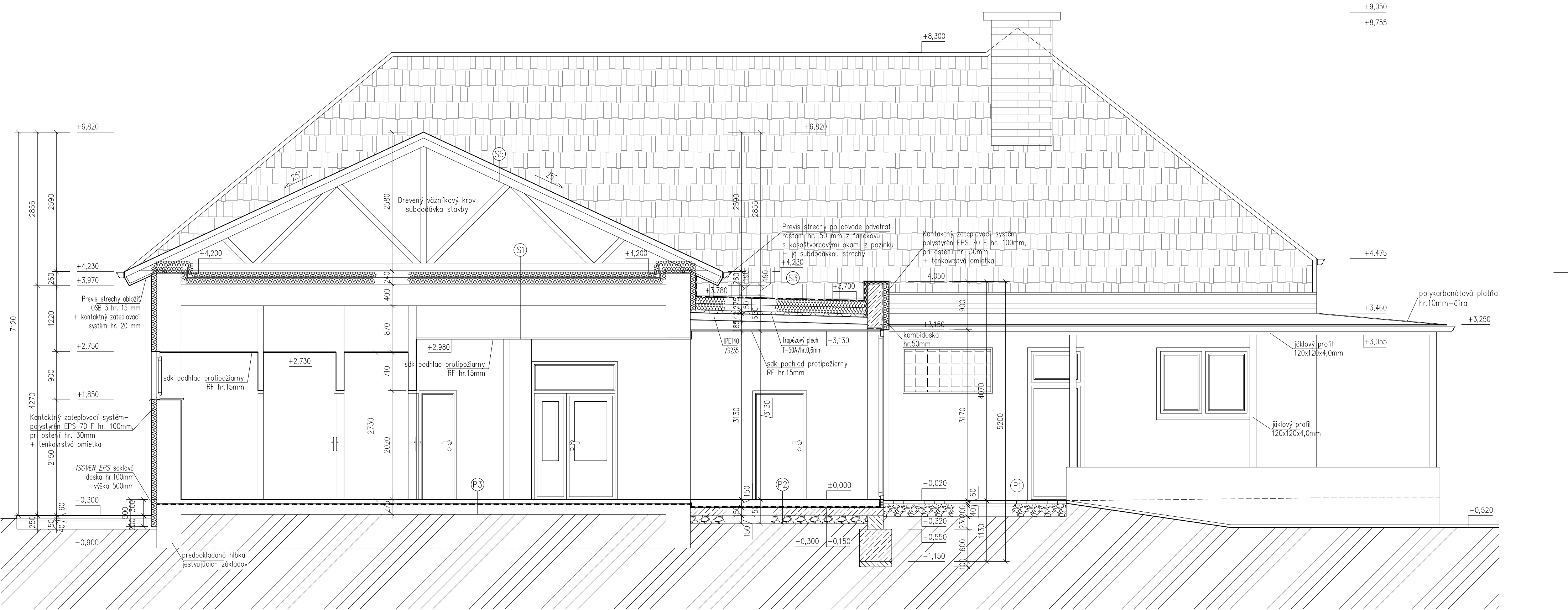


Rez C-C m=1:50



SKLADBA PODLÁH, STROPU A STREŠNÉHO PLÁŠŤA

- (P1) Zámková betónová dlažba hr. 60 mm  
Drevené kamenivo fr. 2–5 mm hr. 40 mm  
Drevené kamenivo fr. 8–16 mm hr. 200 mm  
Rastlý terén

(P2) Gresová dlažba hr. 12 mm  
Lepiaci tmel hr. 3 mm  
Betónový poter hr. 52 mm  
Tepelná izolácia – podlahový polystyrén hr. 80 mm  
Izolácia proti zemnej vlhkosti 1x Hydrobit hr. 3 mm  
Penetračný náter – 1x Penetral  
Podkladný betón C20/25 vystužený Kari sieťou hr. 150 mm  
Zhutnený štrkový násyp hr. 150 mm  
Zhutnený zemný násyp (podľa konfigurácie terénu)  
Rastlý terén

(P3) Nová nášlapná vrstva – keramická dlažba hr. 12 mm  
Lepiaci tmel hr. 3 mm  
Nivelačná hmota – hrúbka v závislosti od kryvosti podkladu, min. 2  
Penetračný náter na zvýšenie priľnavosti  
Pôvodná podlahová konštrukcia

(P4) Drevené parkety hr. 14 mm  
PE podložka hr. 2 mm  
Betónový poter hr. 51 mm  
Tepelná izolácia – podlahový polystyrén hr. 80 mm  
Izolácia proti zemnej vlhkosti 1x Hydrobit hr. 3 mm  
Penetračný náter – 1x Penetral  
Podkladný betón C20/25 vystužený Kari sieťou hr. 150 mm  
Zhutnený štrkový násyp hr. 150 mm  
Zhutnený zemný násyp (podľa konfigurácie terénu)  
Rastlý terén

(P5) Pôvodné drevené parkety  
Pôvodná podlahová konštrukcia

(S1) Volne uložená tepelná izolácia hr. 100+150 mm  
Parozábrana Jutafol N Al fólia 170g  
Pôvodná stropná konštrukcia – panely Spirál + nadbetonávka  
Závesy nosnej konštrukcie SDK podkladu  
Nosná konštrukcia SDK podkladu  
Sadrokartónový podklad protipožiarny RF (30 min.) hr. 15 mm

(S2) Volne uložená tepelná izolácia hr. 100+150 mm  
Spodný pás dreveného väzníka  
Závesy nosnej konštrukcie SDK podkladu  
Nosná konštrukcia SDK podkladu  
Parozábrana Jutafol N Al fólia 170g  
Sadrokartónový podklad protipožiarny RF (30 min.) hr. 15 mm

(S3) Strešná hydroizolačná fólia Fatrafal-S hr. 2 mm  
Tepelná izolácia kotvená hr. 120+120 mm  
Parozábrana – Al fólia 170g  
Trapézový plech T-50A hr. 50 mm  
Ocelová nosná konštrukcia IPE140 hr. 140 mm  
Zavesenie SDK podkladu  
Sadrokartónový podklad protipožiarny RF (30 min.) hr. 15 mm

(S4) Betónová škridla Bramac  
Latovanie 50/35mm hr. 35 mm  
Latovanie pozdĺžne /kontrolatovanie/ 50/50mm hr. 50 mm  
Poistná difúzna hydroizolačná fólia Bramac Pro  
Plné debnenie hr. 25 mm  
Drevená krokva 80/180 + tepelná izolácia hr. 180 mm  
Nosná konštrukcie sadrokartónu + tepelná izolácia hr. 50 mm  
Parozábrana Jutafol N Al fólia 170g  
Sadrokartónový podklad protipožiarny RF (30 min.) hr. 15 mm

LEGENDA MATERIÁLOV:

- PROSTÝ BETÓN
- ŽELEZOBETÓN
- ŠTRKOVÉ LŮŽKO, max. ZHUTNENÉ
- ZEMNÝ NÁSYP, max. ZHUTNENÝ
- PŮVODNÁ ZEMINA
- TEPELNÁ IZOLÁCIA
- HYDROIZOLÁCIA PROTI ZEMNEJ VLHKOSTI –  
1xHYDROBIT V 60 S 35, 1xPENETRAČNÝ NÁTER  
(POD OBVODOVÉ STENY 2xHYDROBIT V60 S35)

Upozornenie:  
Dané kóty sa môžu líšiť od skutočného stavu v dôsledku toho, že sa jedná o rekonštrukciu.  
Po odbúraní daných prvkov treba kóty premerať !!!

ZODPOVEDNÝ PROJEKTANT	Ing. LADISLAV VERES		Turek 26 940 01 NOVÉ ZÁMKY tel:035/6 402 809 e-mail: veres.ladislav@mail.com.sk IČO: 44 477 230 IČ DIČ: 462073819	
AUTORI	Ing. LADISLAV VERES, Ing. ANGELIKA KUKANOVÁ			
VYPRACOVAL, KRESLIL	Ing. ANGELIKA KUKANOVÁ, Ing. PETER JUHÁSZ			
MIESTO STAVBY	Pastovce, parc.č. 303/1 a 303/3			FORMÁT 6xA4
INVESTOR	Obec-Obecný úrad Pastovce, 935 74 Pastovce 51			DÁTUM november/2012
AKCIA	Kultúrny dom v Pastovciach - rekonštrukcia a prestavba			ÚČEL Projekt stavby
OBJEKT	SO-1 Vlastná stavba			MIERKA 1:50
				KÓTOVANÉ mm, m
				Č. ZÁKAZKY 07/2012
OBSAH	REZ C-C navrhovaný stav			Č. VÝKRESU Č. KÓPIE
				<b>III-5</b>

Tento dokument je duševným vlastníctvom autora. Bez jeho písomného súhlasu je rozširovanie, kopírovanie a ďalšie publikovanie trestné podľa podľa § 21, odsek d.) zákona č. 383/1997 Z.z.