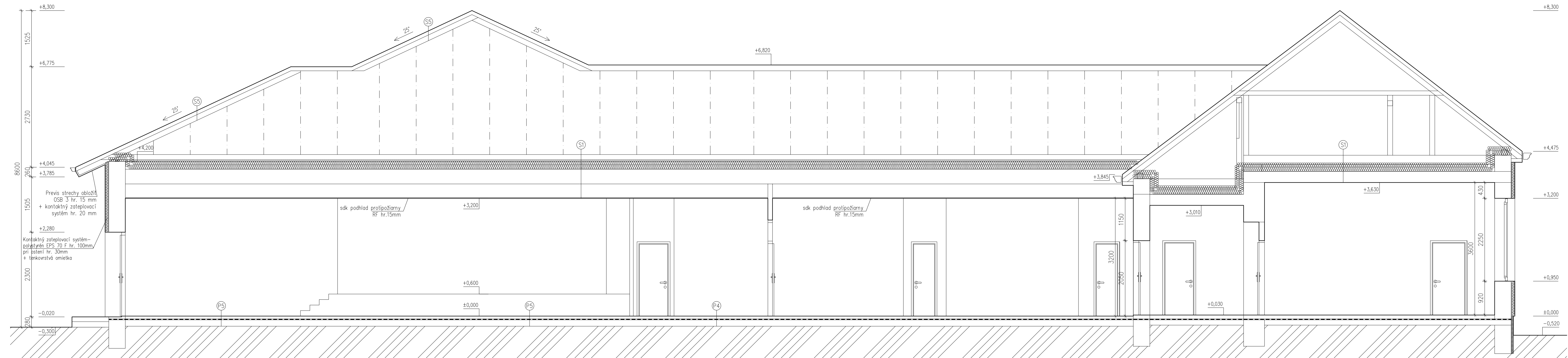
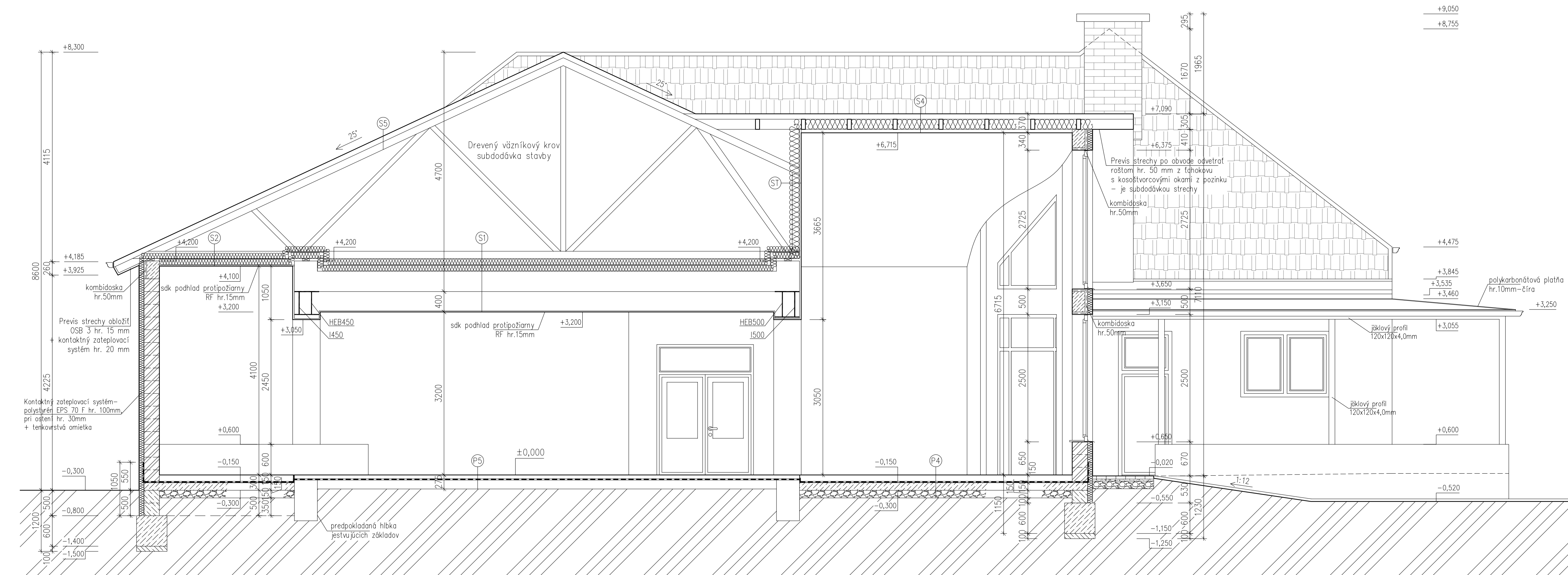


Rez A-A  $m=1:50$



Rez B-B  $m=1:50$



## SKLADBA PODLÁH, STROPU A STREŠNÉHO PLÁŠŤA

- (P2) Zrámková betónová dlažba hr. 60 mm  
Drevené kamienko hr. 2-5 mm hr. 40 mm  
Drevené kamienko hr. 8-16 mm hr. 200 mm  
Rastlý terén

(P2) Gresová dlažba hr. 12 mm  
Lepiaci tmel hr. 3 mm  
Betónový poter hr. 52 mm  
Teplná izolácia - podlahový polystyrén hr. 80 mm  
Izolácia proti zemnej vlhkosti 1x Hydrabit hr. 3 mm  
Penetračný náter - 1x Penetrol  
Podkladný betón C20/25 vysušený Kari sieťou hr. 150 mm  
Zhutnený štrkový násp hr. 150 mm  
Zhutnený zemný násp (podla konfigurácie terénu)  
Rastlý terén

(P3) Nová nášľapná vrstva - keramická dlažba hr. 12 mm  
Lepiaci tmel hr. 3 mm  
Nivelačná hmota - hrádka v závislosti od kryativity podkladu, min. 2  
Penetračný náter na zvýšenie priľnavosti  
Pôvodná podlahová konštrukcia

(P4) Drevené parkety hr. 14 mm  
PE podložka hr. 2 mm  
Lepiaci poter hr. 51 mm  
Teplná izolácia - podlahový polystyrén hr. 80 mm  
Izolácia proti zemnej vlhkosti 1x Hydrabit hr. 3 mm  
Penetračný náter - 1x Penetrol  
Podkladný betón C20/25 vysušený Kari sieťou hr. 150 mm  
Zhutnený štrkový násp hr. 150 mm  
Zhutnený zemný násp (podla konfigurácie terénu)  
Rastlý terén

(P5) Pôvodné drevené parkety  
Pôvodná podlahová konštrukcia

(S1) Voľne uložená teplná izolácia hr. 100+150 mm  
Parozábrana Jutafol N Al fólia 170g  
Pôvodná stropná konštrukcia - panely Spirol + nadbetónová  
Zavesy nosnej konštrukcie SDK podlahu  
Nosná konštrukcia SDK podlahu  
Sadrokartónový podklad protipožiarň RF (30 min.) hr. 15 mm

(S2) Voľne uložená teplná izolácia hr. 100+150 mm  
Spodný pás dreveného väznika  
Zavesy nosnej konštrukcie SDK podlahu  
Nosná konštrukcia SDK podlahu  
Parozábrana Jutafol N Al fólia 170g  
Sadrokartónový podklad protipožiarň RF (30 min.) hr. 15 mm

(S3) Strešná hydroizolačná fólia Fatrafal-S hr. 2 mm  
Teplná izolácia kotvená hr. 120+120 mm  
Parozábrana - Al fólia 170g  
Trpezíkový plech T-50A hr. 50 mm  
Ocelová nosná konštrukcia IPE140 hr. 140 mm  
Zavesenie SDK podlahu  
Sadrokartónový podklad protipožiarň RF (30 min.) hr. 15 mm

(S4) Betónová škridla Bramac  
Latovanie 50/35mm hr. 35 mm  
Latovanie pozdĺžne /kontrolatovanie/ 50/50mm hr. 50 mm  
Poistná difúzna hydroizolačná fólia Bramac Pro  
Plíné debnenie hr. 25 mm  
Drevená kravka 80/180 + teplná izolácia hr. 180 mm  
Nosná konštrukcie sadrokartónu + teplná izolácia hr. 50 mm  
Parozábrana Jutafol N Al fólia 170g  
Sadrokartónový podklad protipožiarň RF (30 min.) hr. 15 mm


(S5) Betónová škridla Bramac  
Latovanie 50/35mm hr. 35 mm  
Latovanie pozdĺžne /kontrolatovanie/ 50/50mm hr. 50 mm  
Poistná difúzna hydroizolačná fólia Bramac Pro  
Plíné debnenie hr. 25 mm  
Drevený střešný väzník

(S6) Voľne uložená teplná izolácia hr. 100+150 mm  
Parozábrana Jutafol N Al fólia 170g  
Pôvodná stropná konštrukcia - panely Spirol + nadbetónová  
Vnútorňá ošielka vyspravená

(ST) Teplná izolácia-kontaktný zatepľovací systém hr. 150 mm  
OSB 3 doska uchytaná o drevený väzník hr. 15 mm  
Parozábrana - Al fólia 170g  
Sadrokartón protipožiarň RF (30 min.) hr. 15 mm

LEGENDA MATERIÁLOV:

- |   |  |
|---|--|
|  | PROSTÝ BETÓN   |
|  | ŽELEZOBEETÓN   |
|  | ŠTRKOVÉ LŮŽKO, max. ZHUTNĚNÉ   |
|  | ZEMNÝ NÁSPV, max. ZHUTNĚNÝ   |
|  | PŮVODNÁ ZEMLINA  |
|  | TEPELNÁ IZOLACE  |
|  | HYDROIZOLACE PROTI ZEMLĚNÉ VLHKOSTI –<br>1xHYDROBIT V 60 S 35, 1xPENETRAČNÍ NÁTER<br>(POD OBVODOVÉ STĚNY 2xHYDROBIT V60 S35) |

Úpravené: Dané kóty sa môžu líšiť od skutočného stavu v dôsledku toho, že sa jedná o rekonštrukciu. Sú odborními daných prevz. kót. kým premerat !!!		 Vydavateľstvo literatúry verba s.r.o.
ZODPOVEDNÝ PROJEKTANT Ing. LADISLAV VEREŠ Ing. LADISLAV VEREŠ, Ing. ANGELKA KUKAČKOVÁ AUTORI Ing. ANGELKA KUKAČKOVÁ, Ing. PETER JAHŇÁŠ UPRAVČOVALI, KRESLILI		
Miesto stavby	Pastovce, parc. č. 303/1 a 303/3 Obec – Obecný úrad Pastovce, 935 74 Pastovce 51	
Investor	FORMAT 8x44 DÁTUM november/2012 ÚČEL Projekt stavby	
Akcia	Kultúrny dom v Pastovciach - rekonštrukcia a prestavba MIERKA 1:50 KÓTOVANIE mm, m Č. ZAKAZKY 07/2012	
Objekt	SO-1 Vlastná stavba	
Obsah	REZ A-A, REZ B-B navrhovaný stav	
Č. VÝKRESU Č. KÓPIE <b>III-4</b>		
Tento dokument je duševným vlastníctvom autora. Bez jeho písomného súhlasu je rozširovanie, kopírovanie a ďalšie publikovanie trestné podľa § 21, ods. 4) a zákona č. 383/1997 Z.z.		