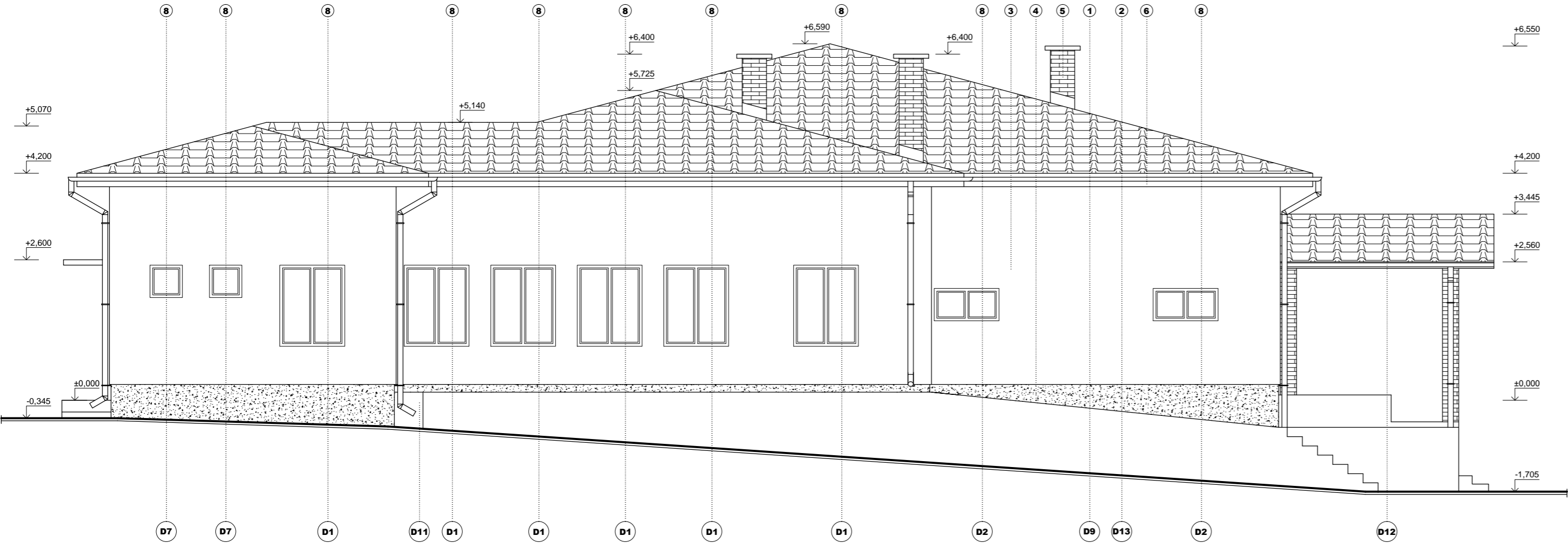
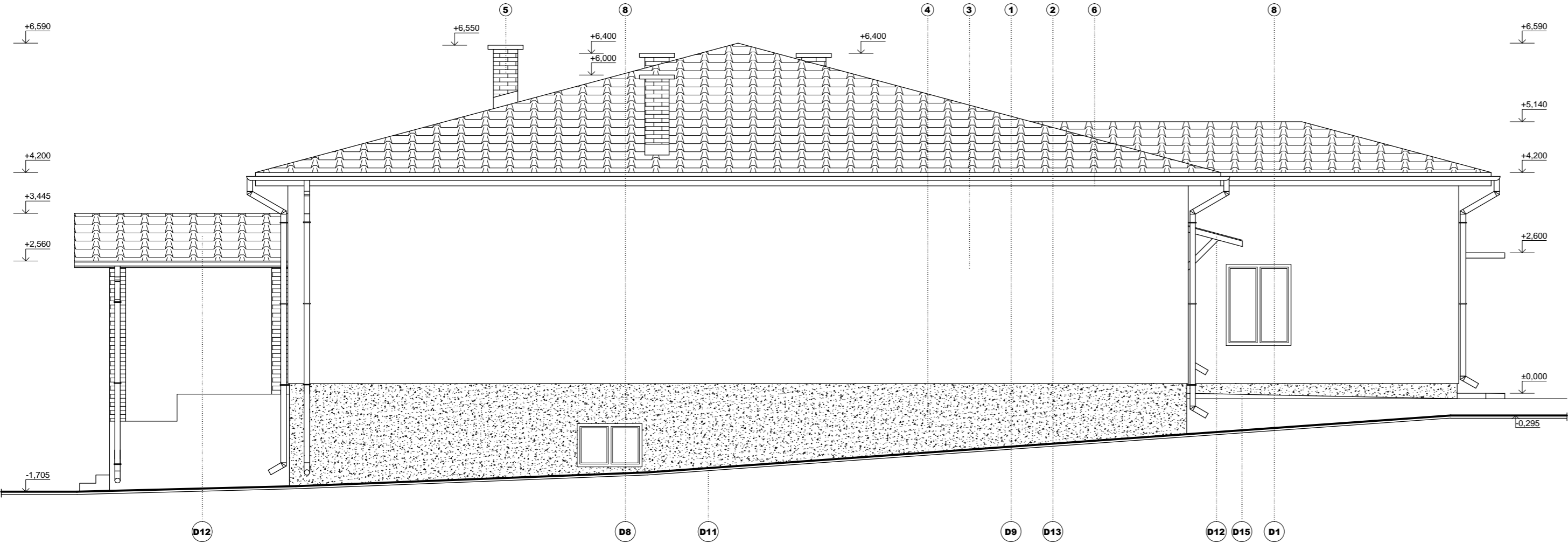


POHĽAD VÝCHODNÝ - NOVÝ STAV, M 1:75



POHĽAD ZÁPADNÝ - NOVÝ STAV, M 1:75



LEGENDA

- 1 STREŠNÁ KRYTINA LINDAB MEGA, FARBU SI VOLÍ INVESTOR
- 2 ODKVAPOVÝ SYSTÉM LINDAB RAINLINE, FARBU SI VOLÍ INVESTOR
- 3 VONKAJŠIA OMIETKA BAUMIT GRANOPORTOP - FARBU SI VOLÍ INVESTOR
- 4 SOKLOVÁ OMIETKA BAUMIT MOSAIKTOP
- 5 POHLADOVÉ MURIVO
- 6 NÁTER DREVENÝCH HOBLOVANÝCH KONŠTRUKCIÍ
- 7 HLINIKOVÉ VÝPLNE OTVOROV S IZOLAČNÝM TROJSKLOM
- 8 PLASTOVÉ VÝPLNE OTVOROV S IZOLAČNÝM TROJSKLOM

LEGENDA DOMUROVACÍCH PRÁC

- D1 VLOŽENIE NOVÉHO OKNA S PLASTOVÝM RÁMOM VRÁTANIE NOVÉHO PARAPETU A OPLECHOVANIA, ROZMER 1200/1500, POČET = 10 ks
- D2 VLOŽENIE NOVÉHO OKNA S PLASTOVÝM RÁMOM VRÁTANIE NOVÉHO PARAPETU A OPLECHOVANIA, ROZMER 1200/600, POČET = 2 ks
- D3 OSADENIE NOVÝCH HLINIKOVÝCH DVERÍ S BOČNÝMI OKNAMI A S NADSVETLÍKOM S ROZMERMÍ 4500/2700, POČET = 1 ks
- D4 VLOŽENIE NOVÉHO OKNA S PLASTOVÝM RÁMOM VRÁTANIE NOVÉHO PARAPETU A OPLECHOVANIA, ROZMER 2400/1500, POČET = 2 ks
- D5 VLOŽENIE NOVÉHO OKNA S PLASTOVÝM RÁMOM VRÁTANIE NOVÉHO PARAPETU A OPLECHOVANIA, ROZMER 2400/1800, POČET = 4 ks
- D6 OSADENIE NOVÝCH HLINIKOVÝCH DVERÍ S BOČNÝMI OKNAMI S ROZMERMÍ 2550/2120, POČET = 1 ks
- D7 VLOŽENIE NOVÉHO OKNA S PLASTOVÝM RÁMOM VRÁTANIE NOVÉHO PARAPETU A OPLECHOVANIA, ROZMER 600/600, POČET = 2 ks
- D8 VLOŽENIE NOVÉHO OKNA S PLASTOVÝM RÁMOM VRÁTANIE NOVÉHO PARAPETU A OPLECHOVANIA, ROZMER 1200/600, POČET = 3 ks
- D9 VYBUDOVANIE NOVEJ STRECHY, ROZMERY PODĽA VÝKRESU
- D10 POLOŽENIE NOVÝCH PVC PODLAHOVÝCH KRYTÍN VO VYBRANÝCH MIESTNOSTIACH
- D11 VYBUDOVANIE NOVÉHO OKAPOVÉHO CHODNIKA
- D12 VYBUDOVANIE NOVÉHO PRESTREŠENIA NAD VSTUPOM
- D13 OSADENIE NOVÝCH DAŽDOVÝCH ŽLABOV A ZVODOV
- D14 OSADENIE NOVÝCH HLINIKOVÝCH DVERÍ S BOČNÝMI OKNAMI A S NADSVETLÍKOM S ROZMERMÍ 2400/2700, POČET = 1 ks
- D15 VYBUDOVANIE RAMPY PRE BEZBARIÉROVÝ VSTUP DO OBJEKTU

POZNÁMKY:

- REKONŠTRUKCIA ZAHŔŇA:
- ZATEPLENIE OBJEKTU
  - VYBUDOVANIE BEZBARIÉROVÉHO VSTUPU DO OBJEKTU
  - VÝMENU VŠETÝCH VONKAJŠÍCH OTVOROVÝCH KONŠTRUKCIÍ
  - VÝMENU STREŠNEJ KONŠTRUKCIE
  - VÝMENU GUMOLITOV NA PODLAHÁCH VO VYBRANÝCH MIESTNOSTIACH
  - VÝMENU OKAPOVÉHO CHODNIKA
  - VÝMENU DAŽDOVÝCH ŽLABOV A ZVODOV
  - VÝMENU BLESKOZVODOV
- DODÁVATELIA ZATEPLOVACIEHO SYSTÉMU OBVODOVÉHO PLÁŠŤA, VŠETÝCH OKENNÝCH A DVERNÝCH VÝPLNÍ SÚ ZODPOVEDNÍ ZA SPRÁVNE TECHNICKÉ PREVEDENIE A ZHOTOVENIE S NIMI SÚVISIACICH STAVEBNÝCH A DOKONČOVACÍCH PRÁCI
- VŠETKY ROZMERY KONŠTRUKCIÍ OVERIŤ NA STAVBE
- PROJEKT PRE STAVEBNÉ KONANIE NENAHŔADZA DODÁVATELSKÚ DOKUMENTÁCIU ANI REALIZAČNÝ PROJEKT!
- MATERIÁLY A KONŠTRUKCIE, KTORÝCH ROZMER JE ZÁVISLÝ OD PRESNÝCH ROZMEROV NA STAVBE, JE POTREBNÉ OBJEDNÁVAŤ AŽ PO ZAMERANÍ SKUTKOVÉHO STAVU
- VNÚTORNÁ DISPOZÍCIA NIE JE PREDMETOM RIEŠENIA TOHTO PROJEKTU!!!

VÝŠKOVÝ SYSTÉM RELATÍVNY ±0.000 = PODLAHA 1.NP PÓVODNÉHO OBJEKTU  
STUPEŇ PD: PROJEKT STAVBY PRE STAVEBNÉ KONANIE

SO 01: VLASTNÁ STAVBA

Software: DataCAD Profesional v.14 číslo licencie: 970324029SK

Zodp. projektant	Vypracoval	Kreslil	<b>ARTEL</b> PROJEKTOVÁ KANCELÁRIA <b>ŠAHY</b> lendvay.artel@gmail.com	
Ing.ŠTEFAN LENDVAY	Ing.PETER LENDVAY	Bc.Ivana Rosiková		
Investor	Obec Lontov, 935 75, Lontov č. 67			
Lokalita	Lontov s.č. 68, p.č. 169/3, k.ú. Lontov			
Názov stavby			Dátum	IX/2015
<b>OBNOVA KULTÚRNEHO DOMU</b>			Formát	6xA4
			Stupeň PD	PSP
			Profesia	ARCHITEKTÚRA
Obsah výkresu			Mierka	Číslo výkr.
POHĽAD VÝCHODNÝ A ZÁPADNÝ - NOVÝ STAV			1:75	<b>A-13</b>