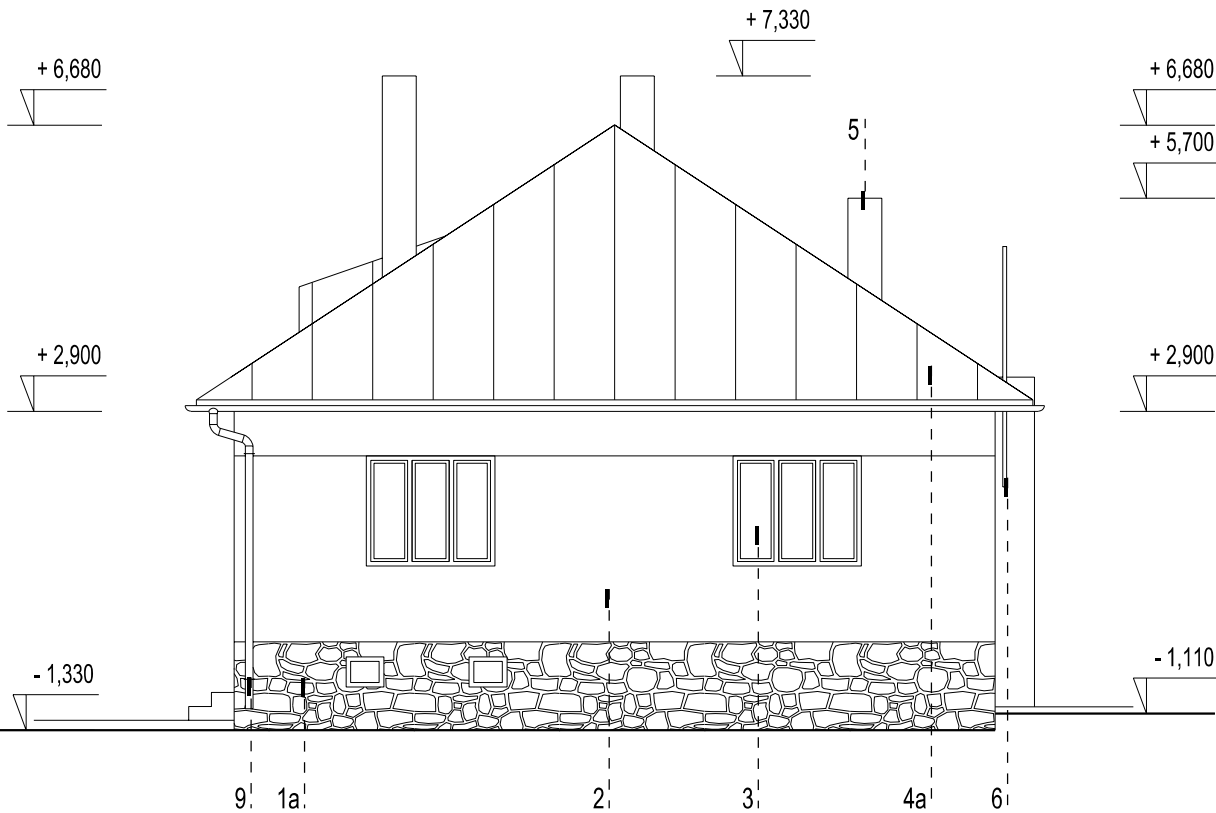



VÝCHODNÝ POHĽAD



SEVERNÝ POHĽAD

LEGENDA :

- | | | | |
|---------|---|---------|---|
| 1a_ _ _ | SOKEL - PRÍRODNÝ KAMEŇ | 6_ _ _ | KONZOLA EL. NN PRÍPOJKY |
| 1b_ _ _ | SOKEL - SOKLOVÁ OMIETKA | 7_ _ _ | PLECHOVÁ EL. SKRINKA |
| 2_ _ _ | FASÁDA - FASÁDNÁ OMIETKA | 8_ _ _ | EL. ZÁSUVKA |
| 3_ _ _ | OKNÁ A DVERE - DREVENÉ, PLASTOVÉ, OCEĽOVÉ | 9_ _ _ | DAŽĎOVÉ ŽĽABY A ZVODY - POZINKOVANÝ PLECH |
| 4a_ _ _ | STREŠNÁ KRYTINA - POZINKOVANÝ PLECH | 10_ _ _ | OCEĽOVÉ MREŽE |
| 4b_ _ _ | STREŠNÁ KRYTINA - ETERNIT | 11_ _ _ | VÝLEZ NA POVALU |
| 5_ _ _ | NADSTREŠNÁ ČASŤ KOMÍNA | 12_ _ _ | TV PARABOLA S KONZOLOU |
| | | 13_ _ _ | VETRACÍ OTVOR |

AUTOR PROJEKTU: Ing. arch. M. Záhorák		VYPRACOVAL: Ing. Mária Zubková		ZODP. PROJEKTANT: Ing. arch. M. Záhorák		<div>ateliér-m</div> <div>www.atelier-m.sk</div> <div>0905 510528, 0907 137166 Boženy Němcovej 1, Vranov nad Topľou</div> <div>ARCHITEKTÚRA INTERIÉR URBANIZMUS</div> <div></div>		
INVESTOR: OBEC VECHEC, Obecný úrad, Hlavná 133, Vechec								
STAVBA: <div>REKONŠTRUKCIA KOMUNITNÉHO CENTRA VECHEC</div> MIESTO: Vechec OBJEKT: SO - 01 HLAVNÝ OBJEKT						ČASŤ: D1.1 - ASR		SADA Č.:
						DÁTUM: 10/12		
						FORMÁT: 2xA4		
OBSAH VÝKRESU: POHĽADY 1 - pôvodný stav			STUPEŇ DOKUMENTÁCIE: Projekt pre realizáciu stavby			MIERKA: 1:100		VÝKRES Č.: a1-05