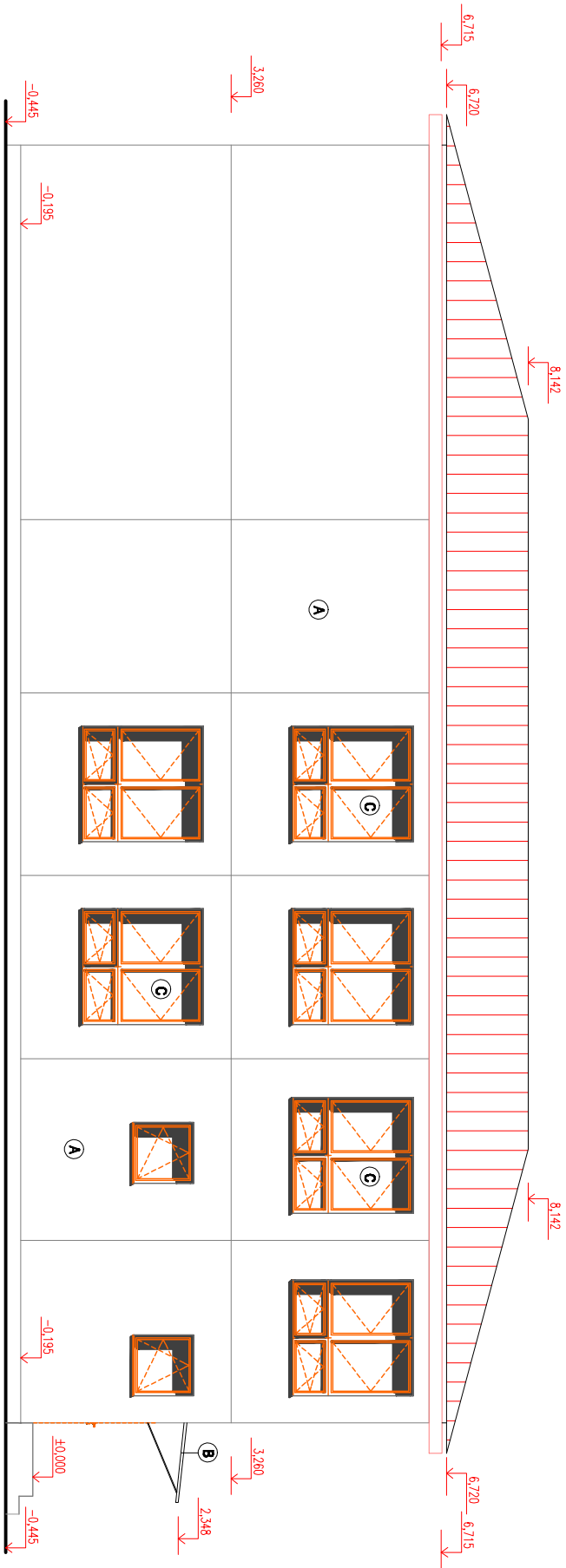
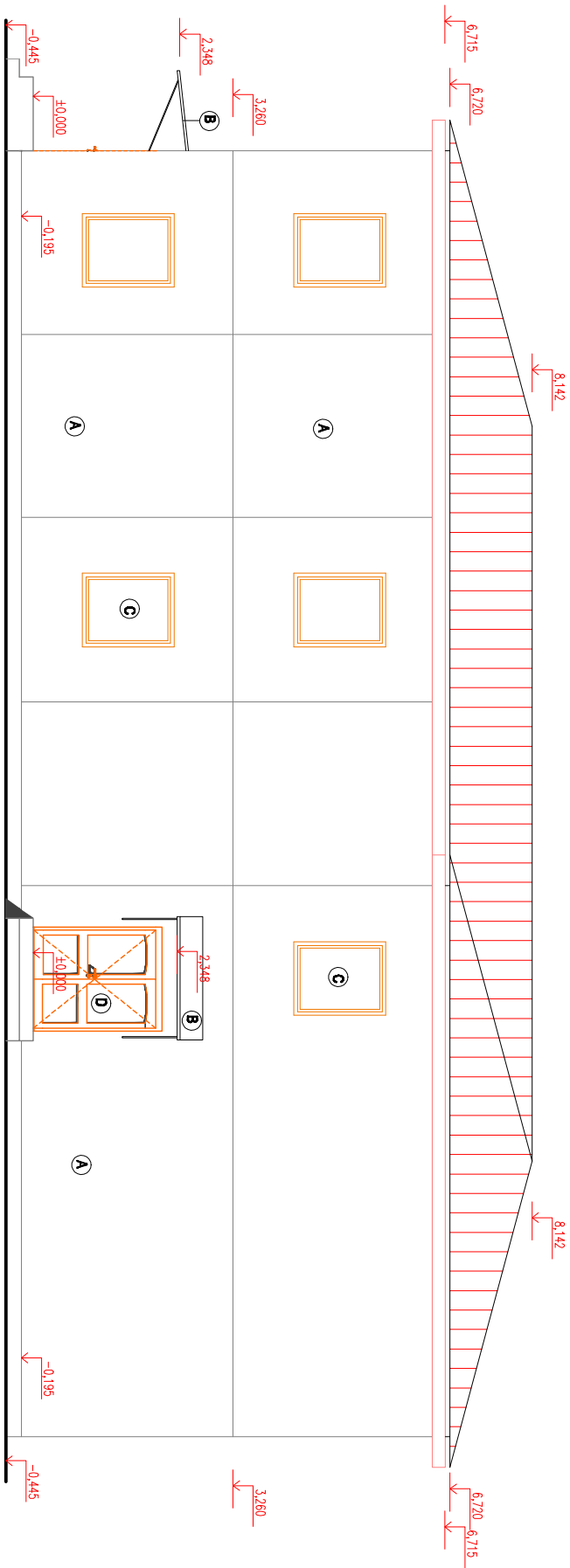


VÝCHODNÝ POHLAD



ZÁPADNÝ POHLAD



LEGENDA :

- A TRAPEZOVÝ PLECH TR. POZINKOVANÝ LAKOVANÝ
- B PŘESTŘEŠENIE VCHODU - POLYKARBONÁTOVÉ DOSKY KOTVENÉ DO OCELOVEJ KONSTRUKCIE
- C OKNO, OTVÁRAČKOVANÉ, BIELA FARBA, PĽASTOVÝ SKOMOROVÝ PROFIL, IZOLAČNÉ DVOSKOLO
- D DVERE-HĽAVNÝ VSTUP, DVOKRÍDLOVÉ, OTVÁRAVÉ, BIELA FARBA, PĽASTOVÝ SKOMOROVÝ PROFIL, IZOLAČNÉ DVOSKOLO, IZ. ZSKLENENIE
- E DVERE-VEDÚŠI VSTUP, JEDNOKRÍDLOVÉ, OTVÁRAVÉ, BIELA FARBA, PĽASTOVÝ SKOMOROVÝ PROFIL, IZOLAČNÉ DVOSKOLO, IZ. ZSKLENENIE

stavba :	stavba : 9. triedna ZÁKLADNÁ ŠKOLA - PODSADEK Novostavba kontajnerovej budovy				
investor :	Mesto Stará Ľubovňa				
vyracoval :	ING. Lukáš Šimoňák	zodp. projektant :	ING. Štefan VILGA		
stupeň :	PROJEKT pre SP a realizáciu	dátum :	04 / 2014	č. výkresu :	1
výkres :	POHLADY	mierka :	1 : 150		