

LEGENDA:

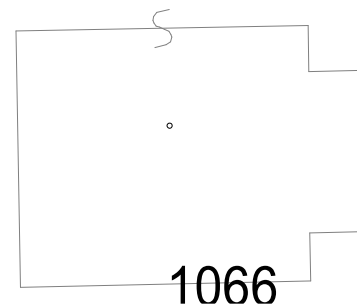
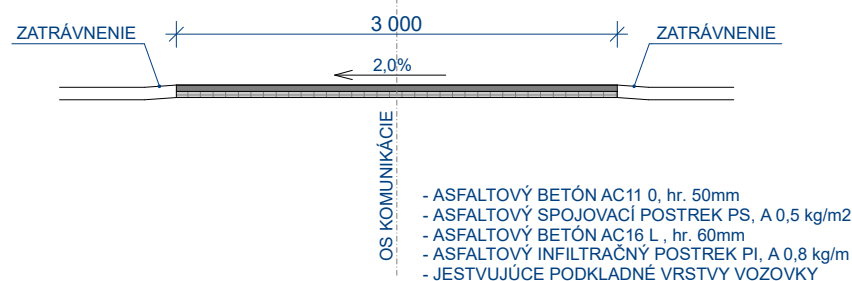
- REKONŠTRUKCIA KOMUNIKÁCIE /ASFALTOVÝ KRYT/
- HRANICA PARCEL, E - KN
- HRANICA PARCEL, C - KN

POZNÁMKA:

- ROZHODNÚCE ROZMERY A VZDALENOSTI VŠETKÝCH STAVEBNÝCH PRVKOV JE NUTNÉ DOMERAŤ NA STAVBE !
- SITUÁCIA JE SPRACOVANÁ NA ZÁKLADE PODKLADOV KÓPIE KATASTRÁLNEJ MAPY S POLOHOPISNÝM A VÝŠKOVÝM ZÁVERANIM GEODETOM.
- TECHNICKÉ VYBAVENIE OBJEKTU A INŽINIERSKÉ SIEŤE, ICH STAVEBNOTECHNICKÉ RIEŠENIE KONFRONTOVAŤ S PROFESIAM !
- ZHOTOVITEĽ JE POVINNÝ V PRÍPADE ZISTENÝCH CHÝB V PROJEKTOVEJ DOKUMENTÁCII NEODKLADNE INFORMOVAŤ PROJEKTANTA!
- VÝKRESOVÁ DOKUMENTÁCIA PODLEHA V PLNEJ MIERE AUTORSKÉMU ZÁKONU, ZMENY SÚ MOŽNÉ LEN ZO SÚHLASOM AUTORA!
- PROJEKTANT NENESIE ŽIADNU ZODPOVEDNOSŤ ZA ZMENY USKUTOČNENÉ BEZ JEHO PÍSMENNÉHO SÚHLASU !!!

Úroveň ±0,000 od úrovne pevného bodu na teréne _____ m , Úroveň pevného bodu na teréne _____ m.n.m.
±0,000 = _____ m.n.m , ±0,000 = výšková úroveň podlahy I.NP - skutočný stav

VZOROVÝ PRIEČNÝ REZ M 1:20



ZOD. PROJEKTANT/ AUTORI:	Ing.arch. RADOSLAV REPKA, Ing. JOZEF GULAŠ	Architektúra Projektovanie stavieb a interiérov Inžinierska činnosť
VYPRACOVALI :	Ing.arch. RADOSLAV REPKA, Ing. PETER DLUBÁČ	
STAVEBNÍK:	OBEC Haligovce, Haligovce č. 124, 065 34 Haligovce	Ing. arch. Radoslav Repka Námestie sv. Mikuláša 26 064 01 Stará Ľubovňa Mobil : 0905 317 833 Email : archrepka@gmail.com
MIESTO STAVBY:	K.Ú. Haligovce, č.par. KN-C: 618, 619, 621/7, 843, 844, 845/2, 877, 878, 1109/1, 1112, 1118, 1119, 1120, 1121, 1124, 1125/1, 1125/2, 1143/1, 1144/2, 3081/2	
NÁZOV STAVBY:	REKONŠTRUKCIA MIESTNÝCH KOMUNIKÁCIÍ	FORMÁT: 2xA4
CHARAKTER STAVBY:	ZMENA DOKONČENEJ STAVBY	DÁTUM: 12/2015
STUPEŇ PROJEKTU:	PROJEKT STAVBY	MIERKA: 1 : 300
OBSAH VÝKRESU:	SITUÁCIA - Úsek "H"- Navrhovaný stav	NS / 09