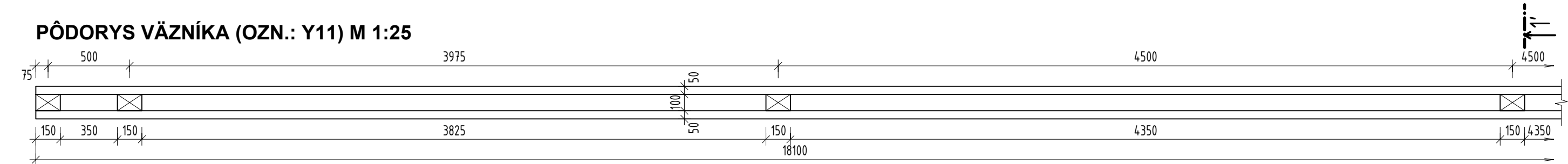
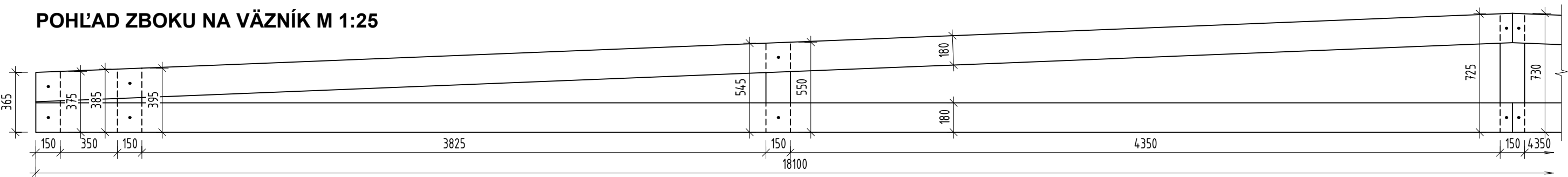


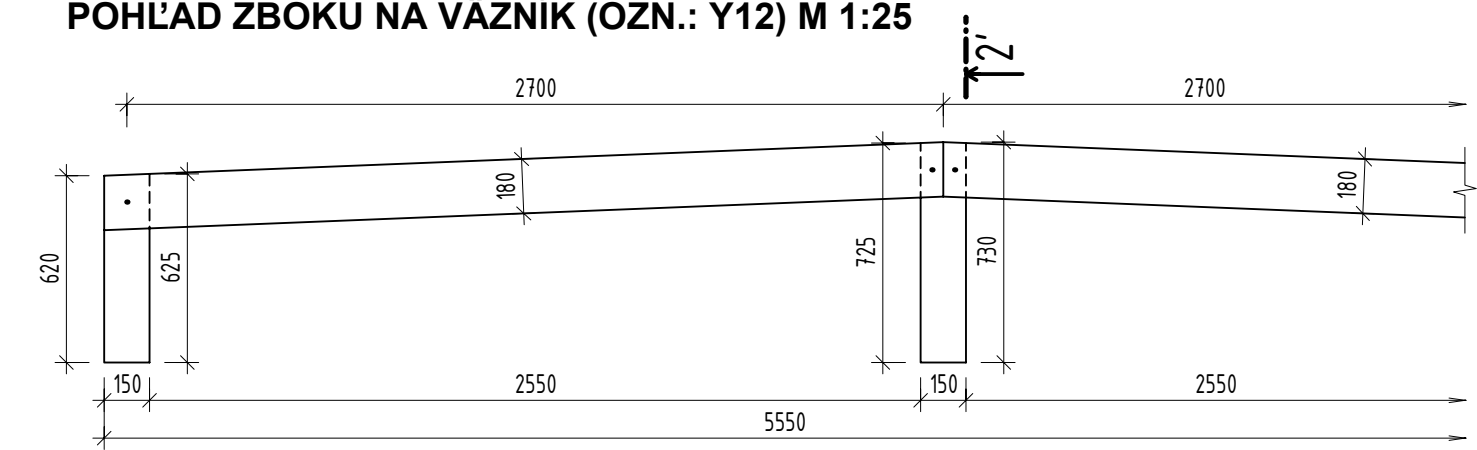
PÔDORYS VÄZNÍKA (OZN.: Y11) M 1:25



POHĽAD ZBOKU NA VÄZNÍK M 1:25

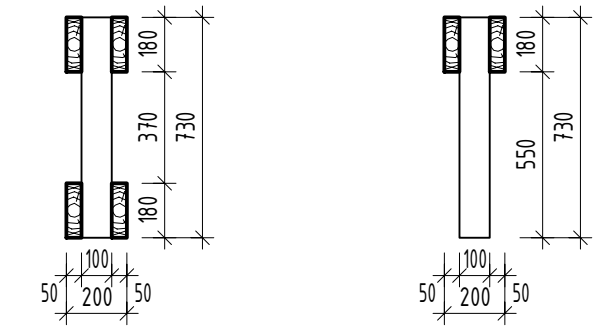


POHĽAD ZBOKU NA VÄZNÍK (OZN.: Y12) M 1:25



REZ 1' M 1:25

REZ 2' M 1:25



POZNÁMKY

- Y16 — DREVENÁ ZVISLICA VÄZNÍKA - ROZMERY PRIEREZU: 100×150 mm - DĹŽKA OSI: 729 mm
Y17 — DREVENÁ ZVISLICA VÄZNÍKA - ROZMERY PRIEREZU: 100×150 mm - DĹŽKA OSI: 549 mm
Y18 — DREVENÁ ZVISLICA VÄZNÍKA - ROZMERY PRIEREZU: 100×150 mm - DĹŽKA OSI: 390 mm
Y19 — DREVENÁ ZVISLICA VÄZNÍKA - ROZMERY PRIEREZU: 100×150 mm - DĹŽKA OSI: 370 mm
Y20 — 2× HORNÁ DREVENÁ KLIESTINA VÄZNÍKA - ROZMERY PRIEREZU: 50×180 mm - DĹŽKA OSI: 9057 mm
Y21 — 2× DOLNÁ DREVENÁ KLIESTINA VÄZNÍKA - ROZMERY PRIEREZU: 50×180 mm - DĹŽKA OSI: 9050 mm
Y22 — DREVENÁ ZVISLICA VÄZNÍKA - ROZMERY PRIEREZU: 100×150 mm - DĹŽKA OSI: 621 mm
Y23 — 2× HORNÁ DREVENÁ KLIESTINA VÄZNÍKA - ROZMERY PRIEREZU: 50×180 mm - DĹŽKA OSI: 2777 mm
» DĹŽKA VÄZNÍKA MUSÍ BYŤ ROVNÁKÁ AKO JE ŠÍRKA STRECHY. SKLONY A VÝŠKY VRCHOLOV MUSIA BYŤ AJ PRI PRÍPADNEJ ZMENE DĹŽKY ZACHOVANÉ
» NA STYKU DREVENÉHO VÄZNÍKA A ŽELEZOBETÓNOVEJ DOSKY JE NUTNÉ ZO SPODKU VÄZNÍKA NALEPIŤ ASFALTOVÚ LEPENKU HR. 2 mm

VÝKAZ REZIVA

OZN.	ÚČEL MIESTNOSTI	PROFIL š×v [mm]	DĹŽKA [m]	POČET KUSOV	DĹŽKA SPOLU [m]	CELKOVÉ MNOŽSTVO DREVA [m ³]
Y16	ZVISLICA VÄZNÍKA	100×150	0,729	6	4,374	0,066
Y17	ZVISLICA VÄZNÍKA	100×150	0,552	10	5,520	0,083
Y18	ZVISLICA VÄZNÍKA	100×150	0,393	10	3,930	0,059
Y19	ZVISLICA VÄZNÍKA	100×150	0,373	10	3,730	0,056
Y20	HORNÁ KLIESTINA VÄZNÍKA	50×180	9,064	20	181,280	1,632
Y21	DOLNÁ KLIESTINA VÄZNÍKA	50×180	9,050	20	181,000	1,629
Y22	ZVISLICA VÄZNÍKA	100×150	0,800	2	1,600	0,024
Y23	HORNÁ KLIESTINA VÄZNÍKA	50×180	0,624	4	2,496	0,022

CELKOVÉ MNOŽSTVO DREVA: 3,570 m³

AKÉKOL'VEK ZMENY, DOPLNKY, PREKRESĽOVANIE ALEBO ROZNMNOŽOVANIE TEJTO DOKUMENTÁCIE JE V ZMYSLE AUTORSKÉHO ZÁKONA BEZ SÚHLASU NEPRÍPUSTNÉ. TÁTO DOKUMENTÁCIA MÔŽE BYŤ POUŽITÁ NA JEDNU STAVBU!

± 0,000 = 232,600 m n.m.

TENTO VÝKRES JE ORIGINÁL. JEHO KÓPIOVANIE JE TRESTNÉ PODĽA PLATNÝCH ZÁKONOV SLOVENSKEJ REPUBLIKY!

DOKUMENTÁCIA PRE STAVEBNÉ POVOLENIE / BUILDING LICENCE		
REKONŠTRUKCIA KULTÚRNEHO DOMU S OBECNÝM ÚRADOM ŠIVETICE		Číslo parcely: 43/1; 43/2
		Súpisné číslo: 91
		Kraj: Banskobystrický, Okres: Revúca, k.ú. Šivetice
	INVESTOR / INVESTMENT COMPANY:	
	Obec Šivetice, Obecný úrad č. 91	
	ČASŤ / PART: STAVEBNÉ ÚPRAVY	
	ZODPOVEDNÝ PROJEKTANT / RESPONSIBLE: Ing. Martin LOPUŠNIAK, PhD. Národná trieda 51, 04011 Košice Tel: +421 907 921 130 e-mail: lopusniak@aipweb.sk	PROJEKTANT / PLANER BY: Ing. Martin LOPUŠNIAK, PhD. Národná trieda 51, 04011 Košice Tel: +421 907 921 130 e-mail: lopusniak@aipweb.sk
	ZODPOVEDNÝ PROJEKTANT / RESPONSIBLE: Ing. Martin LOPUŠNIAK, PhD.	
	PROJEKTANT/ PLANERR BY: Ing. Martin LOPUŠNIAK, PhD.; Ing. Martin SZÉNAY	
VYPRACOVAL / ELABORATED BY:		Ing. Martin SZÉNAY
RIEŠENÁ ČASŤ / PART:		STAVEBNO-ARCHITEKTONICKÉ RIEŠENIE
STAV. OBJEKTY / BUILDING OBJ.:		SO.01 - OBECNÝ ÚRAD
STUPEŇ / PHASE:		DOKUMENTÁCIA NA STAVEBNÉ POVOLENIE
		MIERKA / SCALE: 1:25
		FORMÁT: 2 × A4
		DÁTUM / DATE: 08/2015
OBSAH DOKUMENTU / DOCUMENT CONTENT: STREŠNÝ VÄZNÍK – NOVÝ STAV		Č. VÝKRESU D1.01.V09
		PARÉ / SET