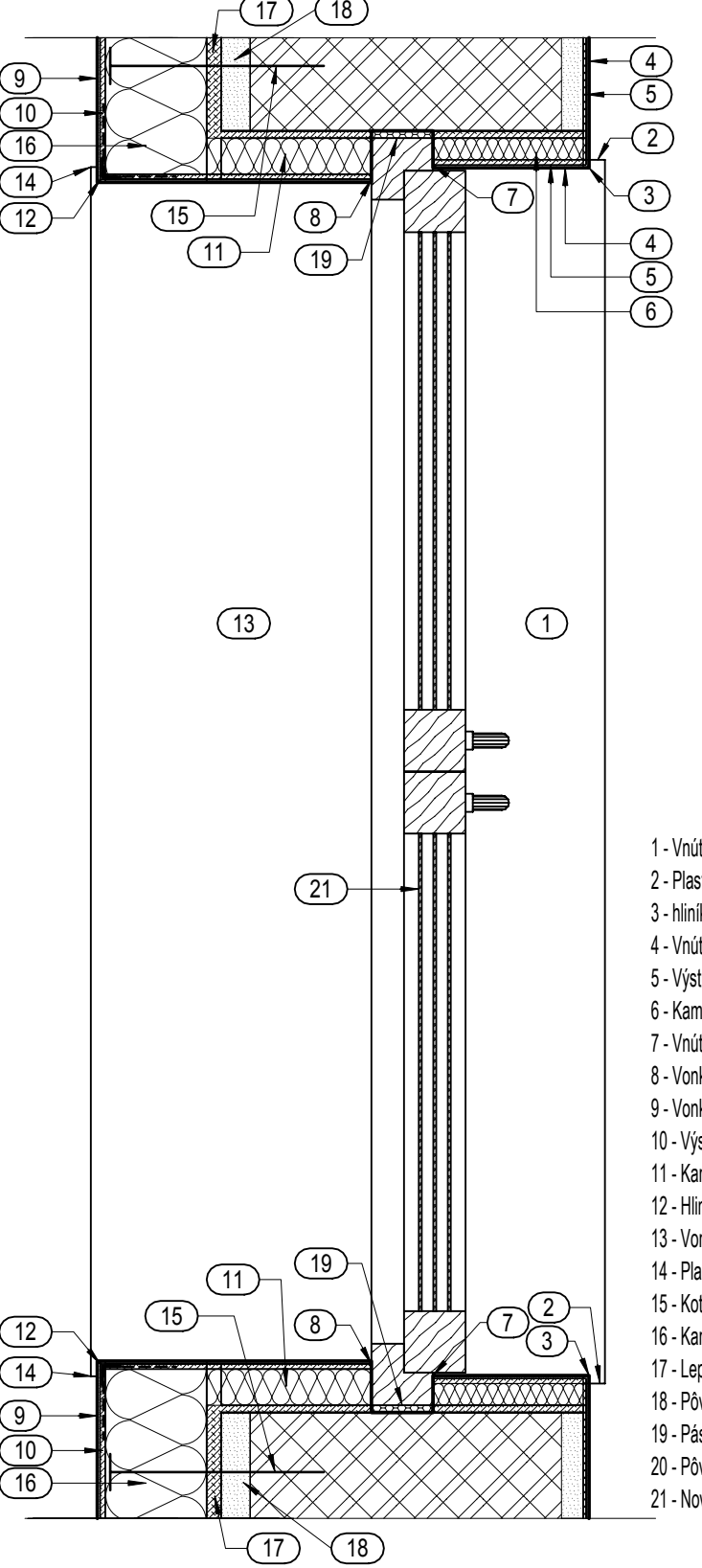
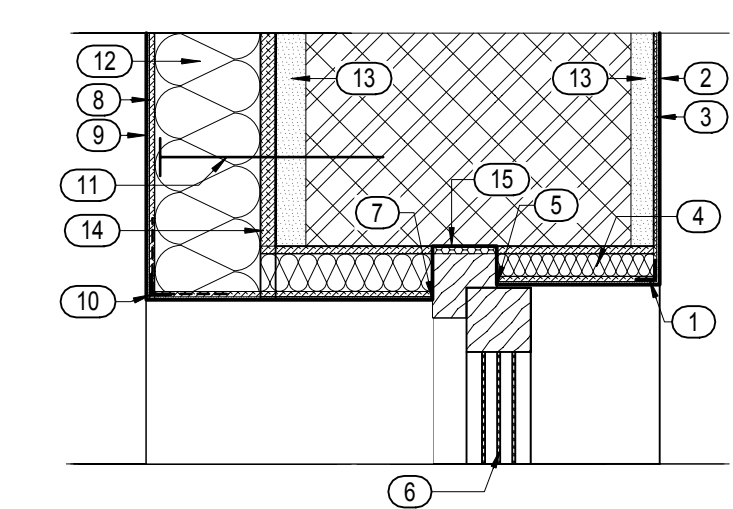


Detail ostení okien
M1:10



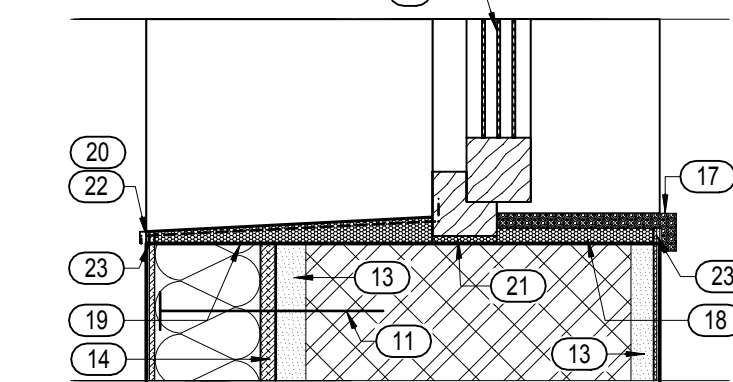
- 1 - Vnútny drevozieskový parapet
- 2 - Plastová krytka na vnútorný parapet
- 3 - hliníkový roh 25x25mm
- 4 - Vnúťorná štuková omietka hr.4mm
- 5 - Výstužná vrstva lepiacej malty + sklotextilná mriežka hr.4mm
- 6 - Kamenná vlna (EPS 70 polystyrén) hr.30mm
- 7 - Vnúťorná APU lišta
- 8 - Vonkajšia APU lišta so sklotextilnou mriežkou
- 9 - Vonkajšia silikónová omietka hr.zrna 2mm - hr.3-4mm
- 10 - Výstužná vrstva ETICS + sklotextilná mriežka hr.7mm
- 11 - Kamenná vlna pri okne hr.50mm
- 12 - Hliníkový roh so sklotextilnou mriežkou
- 13 - Vonkajší parapet - poplastovaný pozinkovaný plech
- 14 - Plastová krytka vonkajšieho parapetu
- 15 - Kotviaca hmoždinka pre ETICS dl 295mm
- 16 - Kamenná vlna hr.140mm (alebo 70mm - kotliňa)
- 17 - Lepiaci malta ETICS - min 40% plochy
- 18 - Pôvodná vápenno-cementová omietka
- 19 - Páska Illmond Trio+ š=66mm, 10-20mm
- 20 - Pôvodná vápenno-cementová omietka
- 21 - Nové drevené okno + izolačné trojsklo

Detail nadpražia
M1:10



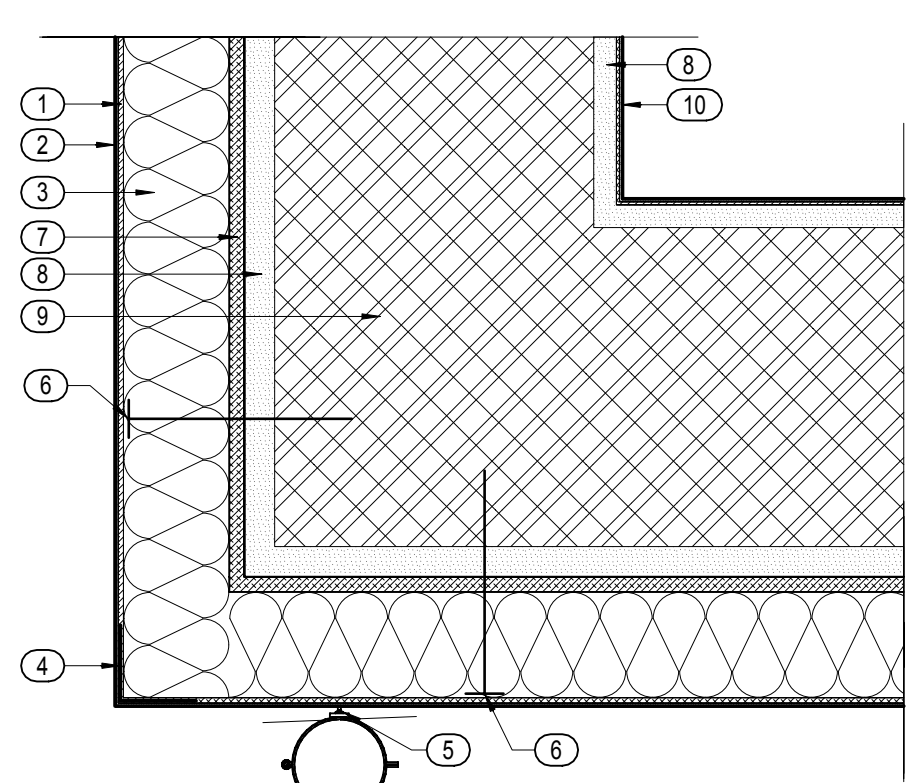
- 1 - Hliníkový roh 25x25mm
- 2 - Vnúťorná štuková omietka hr.4mm
- 3 - Výstužná vrstva lepiacej malty + sklotextilná mriežka hr.4mm
- 4 - Kamenná vlna (alebo EPS 70 polystyrén) hr.30mm
- 5 - Vnúťorná APU lišta
- 6 - Nové drevené okno + izolačné trojsklo
- 7 - Vonkajšia APU lišta so sklotextilnou mriežkou
- 8 - Výstužná vrstva ETICS + sklotextilná mriežka hr.7mm
- 9 - Vonkajšia silikónová omietka hr.zrna 2mm - hr.3-4mm
- 10 - Hliníkový roh so sklotextilnou mriežkou
- 11 - Kotviaca hmoždinka pre ETICS dl 295mm
- 12 - Kamenná vlna hr.140mm (alebo 120mm, 70mm)
- 13 - Pôvodná vápenno-cementová omietka
- 14 - Lepiaci malta ETICS - min 40% plochy
- 15 - Páska Illmond Trio+ š=66mm, 10-20mm
- 17 - Vnútny drevozieskový parapet
- 18 - PUR pena - zvýšená tepelnoizolačná schopnosť
- 19 - PUR pena - pod vonkajší parapet
- 20 - Vonkajší parapet - poplastovaný pozinkovaný plech 0.6mm
- 21 - Páska Illmond Trio FBA š=35mm, 10-20mm
- 22 - Kotvenie vonkajšieho parapetu v podkladovému profilu okna
- 23 - alternatívne použiť profil pod parapet

Detail parapetu
M1:10



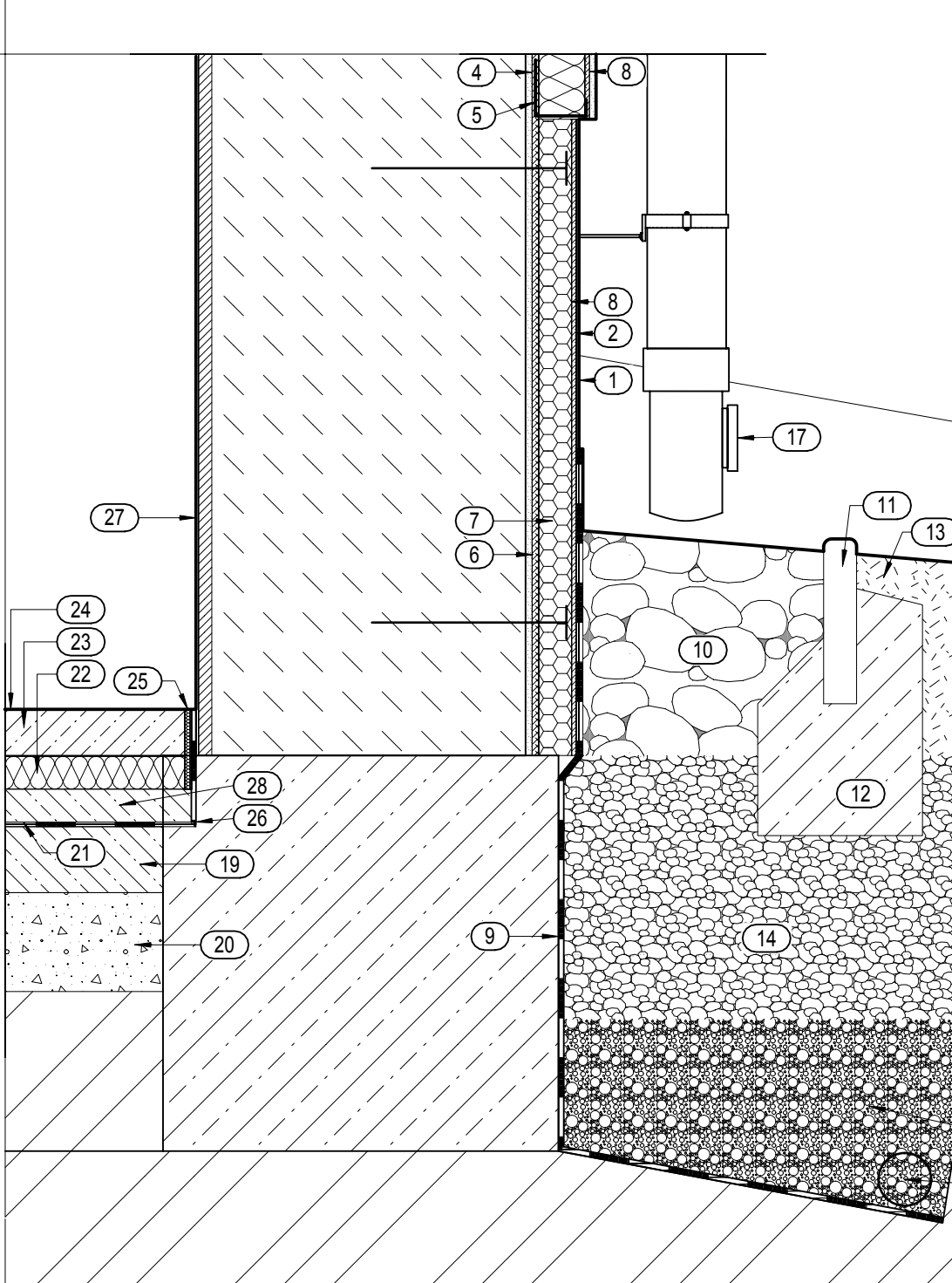
všetky stýky a drážky vyplniť akrylovým alebo silikónovým tmelom

Detail nárožia
M1:10



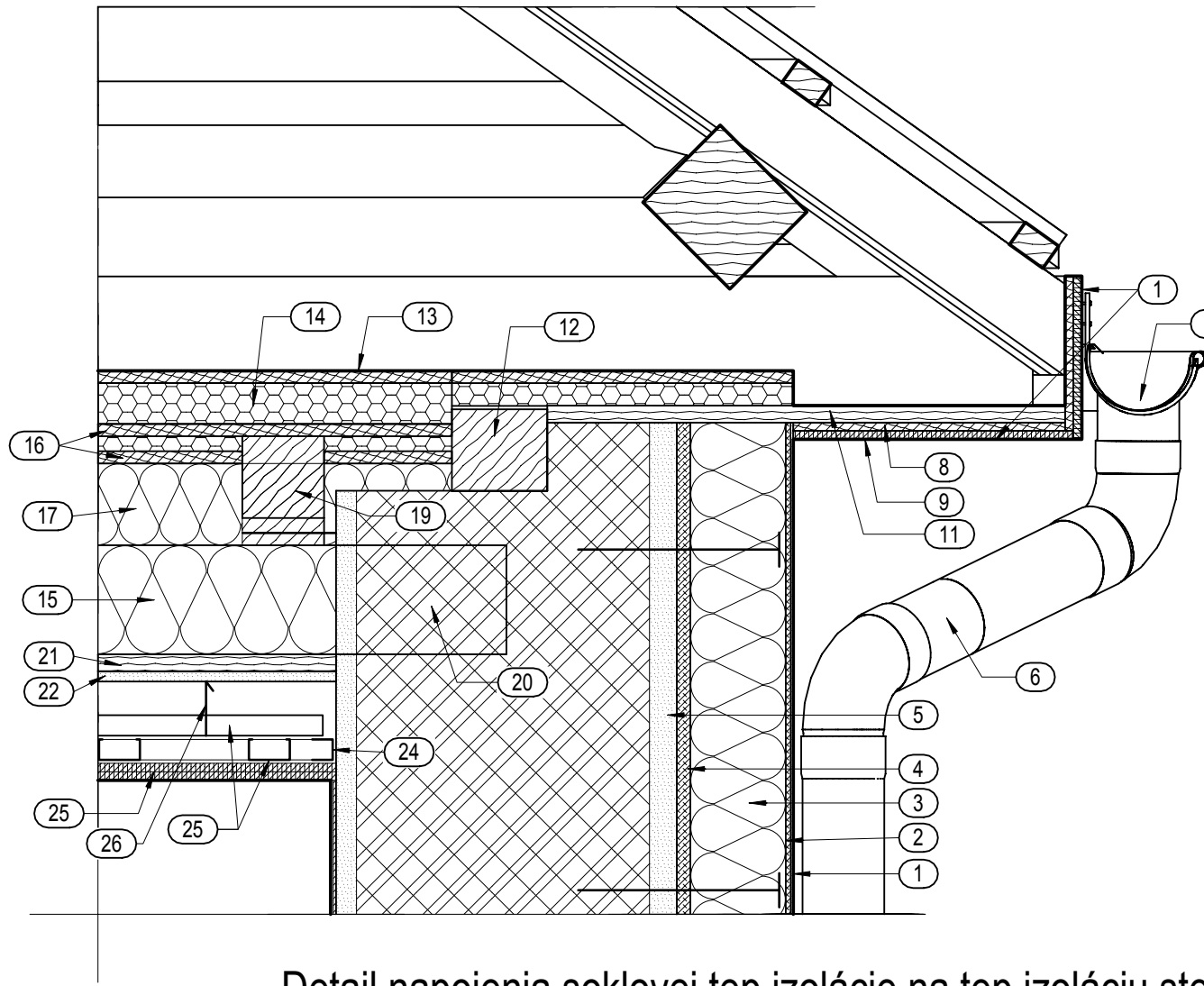
- 1 - Výstužná vrstva ETICS hr.7mm - podľa zhotoviteľa lepiaca stierka, sklotextilná mriežka - aspoň 145g/m2
- 2 - Silikónová omietka hr.4mm - podľa investora
- 3 - Kamenná vlna hr.140mm (napr. Nobasil FKD)
- 4 - Hliníkový roh so sklotextilnou mriežkou
- 5 - Nové objímky pre zvodové rúry - šróbovacie
- 6 - Kotviace hmoždinky pre ETICS s ocelovým klincom zásepká hmoždinky pre kamennú vlnu - podľa zhotoviteľa
- 7 - Lepiaci malta ETICS - terče - min 40% plochy
- 8 - pôvodná vápenno-cementová omietka
- 9 - Pôvodné murivo - plné pálené tehly + MVC
- 10 - Vnúťorná úprava povrchu - adhézný mostík, výstužná vrstva (lepiaca stierka + sklotextil), štuková vnúťorná omietka - podľa zhotoviteľa

Detail soklovej oblasti (kotliňa)
M1:10



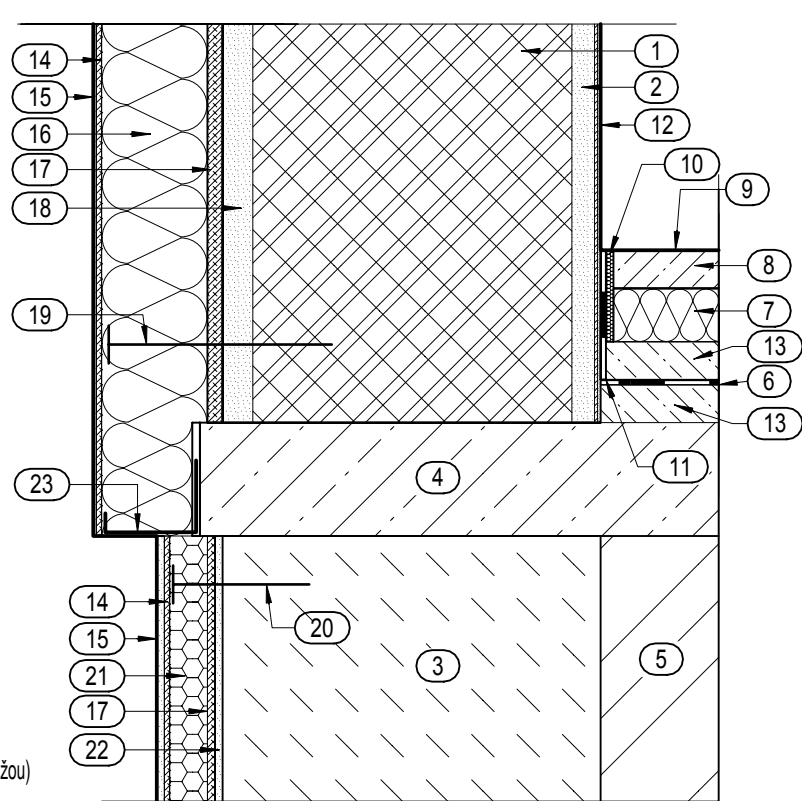
- 1 - Vonkajšia silikónová omietka hr.zrna 2mm - hr.3-4mm
- 2 - Výstužná vrstva ETICS + sklotextilná mriežka hr.7mm
- 3 - Kamenná vlna hr.70mm
- 4 - Lepiaci malta ETICS - min 40% plochy
- 5 - Soklový štartovací profil
- 6 - Lepiaci malta pod XPS - min 40% plochy
- 7 - Polystyrén XPS hr.50mm
- 8 - Výstužná vrstva ETICS + sklotextilná mriežka
- 9 - Novopá fólia
- 10 - Štrkový zásep - riešny štrk - frakcia 32mm
- 11 - Parková krajovka 5/250mm
- 12 - Betónový podklad pre osadenie krajoviek
- 13 - Dosypaná zemina
- 14 - Štrkový zásep - frakcia 32mm
- 15 - Štrkový zásep - frakcia 8 - 16mm
- 16 - Drenážna rúra DN80 - obalená geotextíliou
- 17 - Dažďová kanalizácia PVC DN125 - čistiaci kus
- 18 - Zvodové rúry - pozink. DN120
- 19 - Podkladový betón hr.150mm
- 20 - Násyp pod podkladovým betónom - štrkopiesok
- 21 - Asfaltové pásy - 2x hr.3,5mm
- 22 - Podlahová tep.izolácia hr.70mm (Nobasil PTE)
- 23 - Betónový poter hr.50mm (C20/25 s rozptýlenou výstužou)
- 24 - Flex.lepidlo hr6-8mm + keramická dlažba hr.8mm
- 25 - Lemovací pás - podľa tep.izolácie hr.10mm
- 26 - Vypravenie vnútorného rohu - vytvoriť malý nábeh, aby sa asfaltový pás nezaolmil a okrajový pásik v spodnej časti dorezať
- 27 - Vnúťorná úprava povrchu - jadrová vyrovnávacia omietka, výstužná vrstva (lepiaca stierka + sklotextil), štuková vnúťorná omietka - podľa zhotoviteľa
- 28 - Vyrovnávací betón C20/25 - hr.50mm

Detail ukončenia strechy pri okape
M1:10



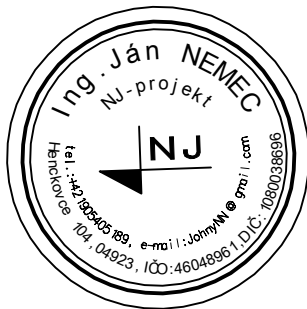
- 1 - Vonkajšia silikónová omietka hr.3-4mm
- 2 - Výstužná vrstva lepiacej malty + sklotextilná mriežka hr.7mm
- 3 - Kamenná vlna hr.140mm
- 4 - Lepiaci malta ETICS - min 40% plochy
- 5 - Pôvodná vápenno-cementová omietka hr.40mm - vonkajšia
- 6 - Nové zvodové rúry
- 7 - Nové okapy strechy
- 8 - OSB dosky na podbitie strechy
- 9 - Sadrokartónové dosky GKFI hr.12,5mm
- 11 - Pôvodné podbitie okolo strechy
- 12 - Pôvodná pomúrnica 140/120
- 13 - Horný záklop - OSB dosky hr.18mm
- 14 - Tepelná izolácia - dosky hr.40mm - Nobasil MPE, PTE a pod.
- 15 - Minerálna vlna medzi stropnými nosníkmi hr.200mm (160mm)
- 16 - Spodná vrstva OSB dosiek hr.18mm
- 17 - Minerálna vlna medzi priečnymi nosníkmi hr.120mm
- 19 - Priečny nosník 120/120
- 20 - Stropný trám Z30/200 (160/160)
- 21 - Spodný drevený záklop stropu hr.25mm
- 22 - Pôvodná omietka stropu hr.20mm + rákos
- 23 - CD profil
- 24 - UD profil + podkladová páska
- 25 - Sadrokartónové dosky protipožiarné GKFI hr.2x12,5mm
- 26 - Stropný záves SDK podhladu - podľa zhotoviteľa

Detail napojenia soklovej tep.izolácie na tep.izoláciu steny
M1:10



- 1 - Pôvodné murivo - plné pálené tehly
- 2 - Pôvodná vnúťorná vápenno-cementová omietka hr.30mm
- 3 - Základové steny - kamenné murivo na MVC
- 4 - Podkladový betón hr.150mm
- 5 - Násyp pod podkladovým betónom - štrk a suť
- 6 - Asfaltové pásy - hr.3,5mm
- 7 - Podlahová tep.izolácia hr.70mm (Nobasil PTE)
- 8 - Betónový poter hr.50mm (C20/25 s rozptýlenou výstužou)
- 9 - Mirelon hr.2mm a laminátové parkety hr.7mm
- 10 - Lemovací pás - podľa tep.izolácie hr.10mm
- 11 - Vypravenie vnútorného rohu - vytvoriť malý nábeh, aby sa asfaltový pás nezaolmil a okrajový pásik v spodnej časti dorezať
- 12 - Vnúťorná úprava povrchu - adhézný mostík, výstužná vrstva (lepiaca stierka + sklotextil), štuková vnúťorná omietka - podľa zhotoviteľa
- 13 - Vyrovnávací betón C20/25 - hr.50mm
- 14 - Výstužná vrstva ETICS hr.7mm - podľa zhotoviteľa lepiaca stierka, sklotextilná mriežka - aspoň 145g/m2
- 15 - Silikónová omietka hr.4mm - podľa investora
- 16 - Kamenná vlna hr.140mm (napr. Nobasil FKD)
- 17 - Lepiaci malta ETICS - terče - min 40% plochy
- 18 - pôvodná vápenno-cementová omietka
- 19 - Kotviaca hmoždinka pre ETICS dl 295mm
- 20 - Kotviaca hmoždinka pre ETICS dl 195mm
- 21 - Tepelná izolácia XPS 50mm - napr. Styrodur alebo EPS periméter
- 22 - Vyrovnávacia podkladová jadrová omietka hr.20mm + cementový prednástreč
- 23 - Soklový štartovací profil pre TI 120mm alebo TI 70mm + TI 50mm - ak bude potrebné - kotvenie podľa zhotoviteľa + vyrovnávacie plastové podložky

Poznámky: Ostatné detaily stavby vyhotoviť podľa štandardných detailov stavieb - napr. pozri www.cad-detail.cz



Investor:	OÚ Dedinky				
Stavba:	Rekonštrukcia KD Dedinky Dedinky				
	Rekonštrukcia KD Dedinky Detaily - nový stav				
		Meno:	Dátum:	Projekt č.:	
	Objednávateľ:	OÚ Dedinky	27.04.2015	005/2015	
	Konštruktér:	Ing. Ján Nemec	01.09.2015	Mierka: 1:10	
	Kreslič:	Ing. Ján Nemec	01.09.2015		
	Kontroloval:				
Dátum tlače:	Projekt pre stavebné povolenie			Výkres č.:	
	Materiál:			A19 (NS)	