

Datum:  
9.6.2015



Svetelnotechnický výpočet pre VO - WOW - ME6,  
S5

## iGuzzini illuminazione 0\_BU61 Wow 31,9W 1xLED



### BU61 :

Outdoor luminaire with direct light street optic for a high level of visual comfort (G4), designed to use LED lamps. Optical assembly made of die-cast aluminium, with dual phosphorous – chromium plating of the base metal, passivation at 120°C, RAL 9007 gr

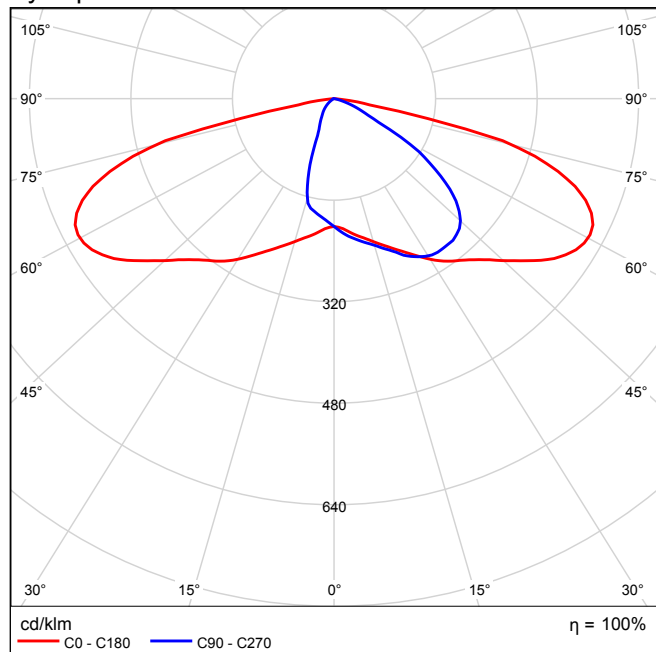
### 0 - Rotazione canotto

BU61.015 - Pole-mounted system - Mini body optical assembly -  
Neutral White - ST1 street optic - DALI - 32W 3420lm (Profile 1) - 42W  
4420lm (Profile 2) - 55W 5460lm (Profile 3) - Grey  
LW06 - Lamp Profile 01-04

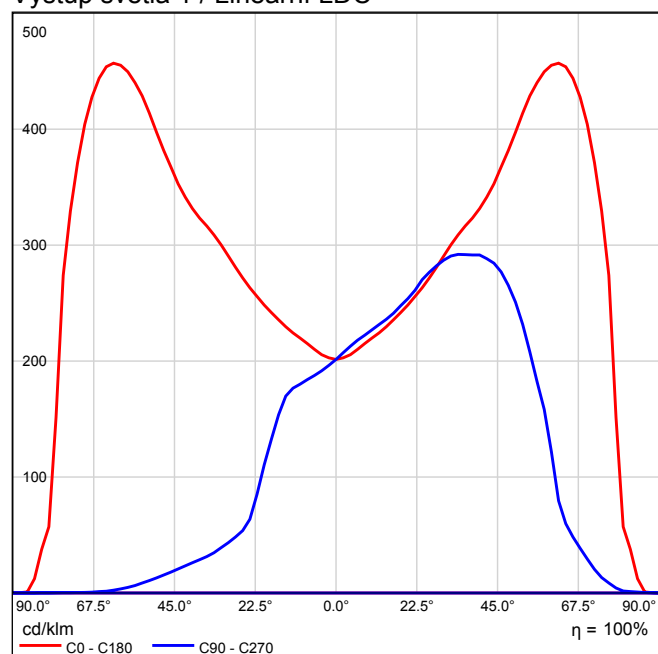
Objednací číslo: 4

Provozní účinnost: 100%  
Světelný tok žárovky: 3420 lm  
Světelný tok svítidla: 3420 lm  
Výkon: 31.9 W  
Světelný výtěžek: 107.2 lm/W

### Výstup světla 1 / Polární LDC

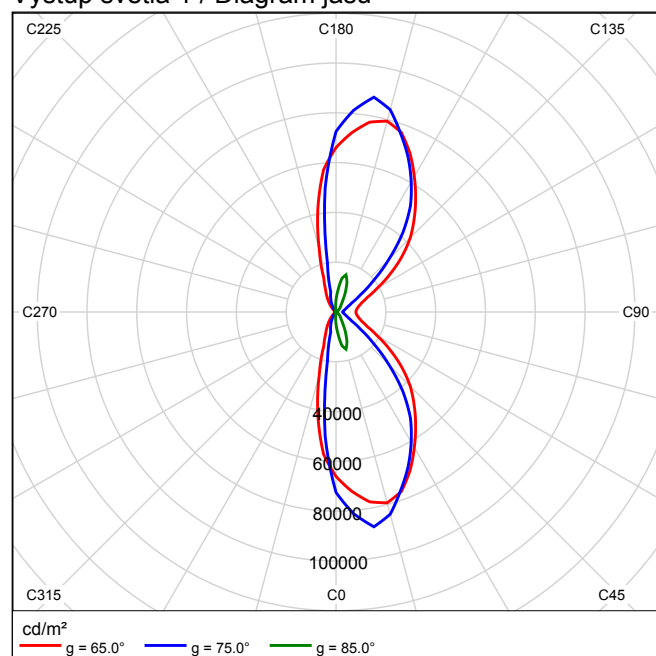


## Výstup světla 1 / Lineární LDC



Nebylo možné vytvořit kuželový diagram, protože rozvržení světla je asymetrické.

## Výstup světla 1 / Diagram jasu

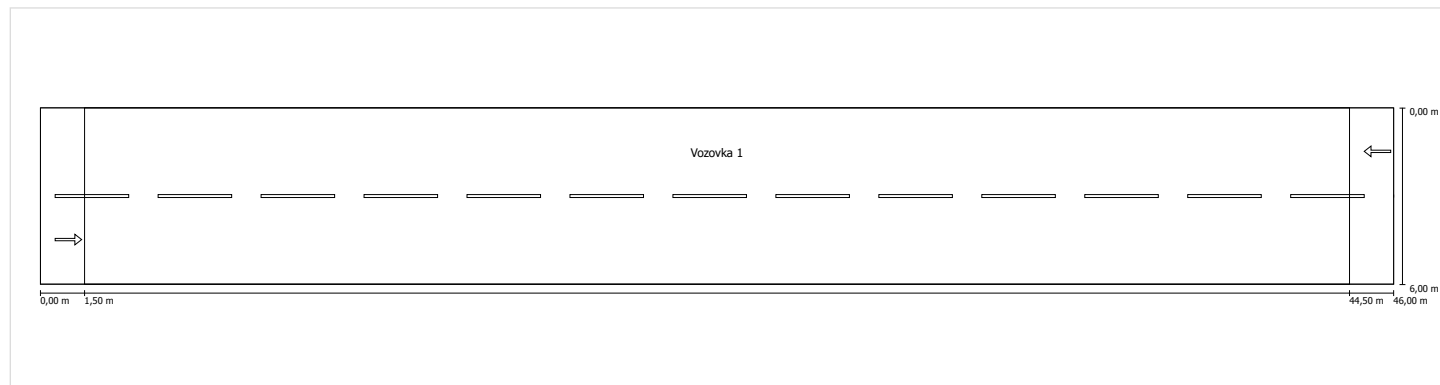


Nebylo možné vytvořit UGR diagram, protože rozvržení světla je asymetrické.

## ME6 - redukovaný výkon na 90% BU61

Plánování podle EN 13201

### Profil ulice



Měřítko: 1 : 100

Vozovka 1

Šířka: 6.000 m

Počet jízdních pruhů: 2

Povrch (suchý): CIE R3

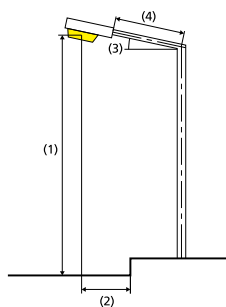
q0 (suchý): 0.070

Povrch (mokvý): Wet surface W3

q0 (mokvý): 0.200

Činitel údržby: 0.80

### Rozmístění svítidel



Svítilno:	iGuzzini illuminazione 0_BU61 Wow 31,9W	ULR:	0.00
Světelný tok (svítidla):	3077.97 lm	ULOR:	0.00
Světelný tok (žárovky):	3078.00 lm	W/km:	667.00
Výkon svítidla:	29.0 W	Nejvyšší hodnoty intenzity světla	
Umístění:	jednostranně dole	při 70°:	487 cd/klm
Vzdálenost sloupů:	43.000 m	při 80°:	96 cd/klm
Sklon ramene (3):	0.0 °	při 90°:	0.00 cd/klm
Délka ramene (4):	1.000 m	Vždy do všech směrů, které u použitelně nainstalovaného	
Výška světelného bodu (1):	7.500 m	svítidla tvoří stanovený úhel se spodní vertikálou.	
Převis osvětlovacího zdroje nad vozovkou (2):	0.000 m	Uspřádání splňuje třídu indexu oslnění D.6	

## Vozovka 1 (ME6)

Činitel údržby: 0.80

Rastr: 15 x 6 Body

Zvolená třída osvětlení: ME6

Příslušející silniční prvky:

Vozovka 1

Šířka: 6.000 m

Počet jízdních pruhů: 2

Povrch (suchý): CIE R3

q0 (suchý): 0.070

Povrch (mokrá): Wet surface W3

q0 (mokrá): 0.200

	Lm [cd/m²]	U0	UI	TI [%]
Skut. hodnota podle výpočtu	0.32	0.37	0.40	13
Požad. hodnota podle výpočtu	≥ 0.30	≥ 0.35	≥ 0.40	≤ 15
Splněno/nesplněno	✓	✓	✓	✓

Příslušející pozorovatelé (2):

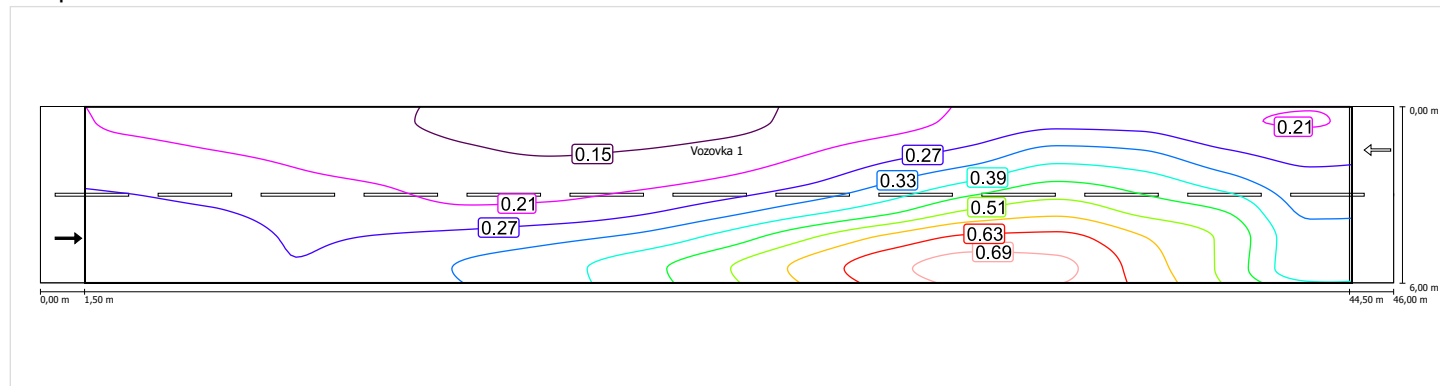
Pozorovatel	Poloha [m]	Lm [cd/m²]	U0	UI	TI [%]
Pozorovatel 1	(-60, 1,5, 1,5)	0.32	0.37	0.40	13
Pozorovatel 2	(-60, 4,5, 1,5)	0.34	0.38	0.45	8

Vozovka 1 (ME6) / Izolovať

## Vozovka 1 (ME6)

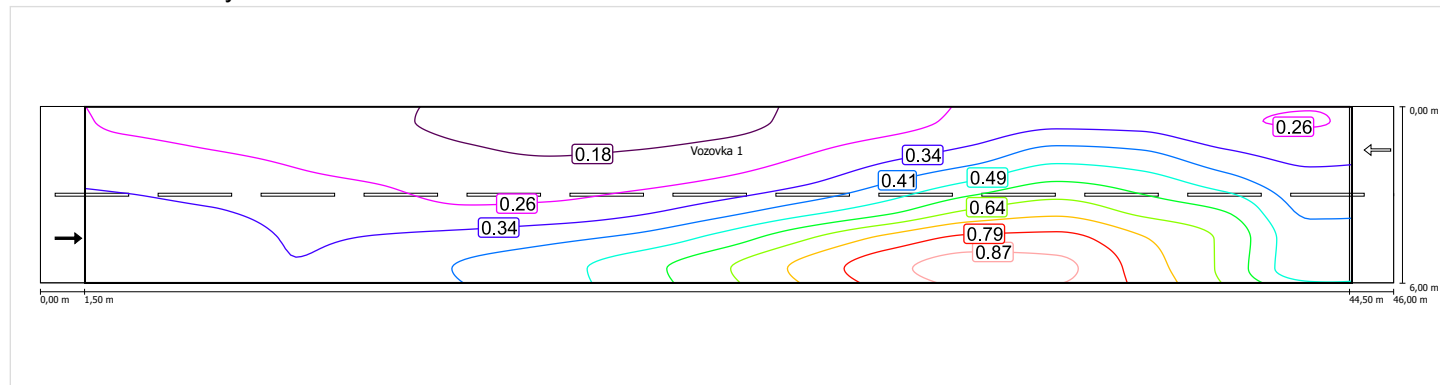
Pozorovateľ 1

Jas při suché vozovce



Měřítko: 1 : 227

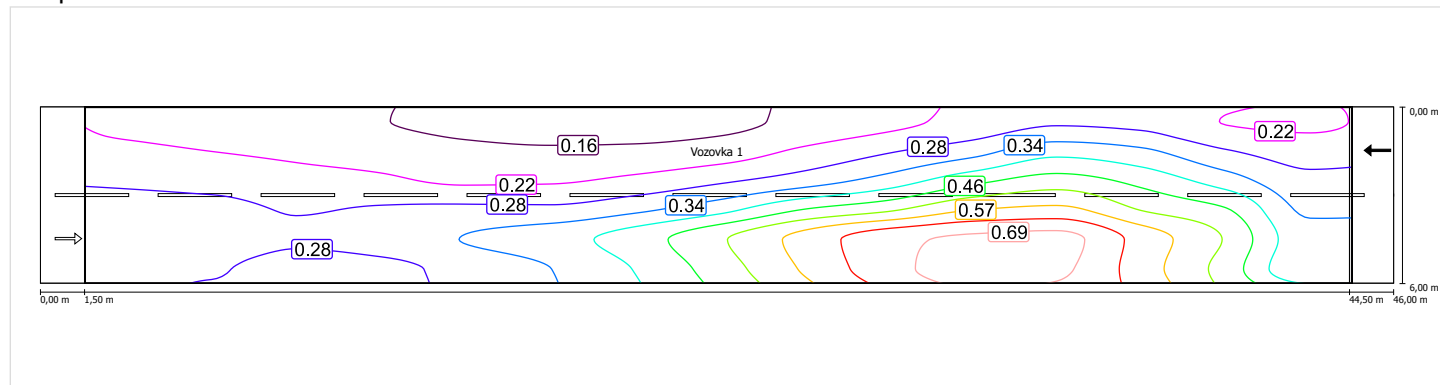
Jas u nové žárovky



Měřítko: 1 : 227

Pozorovateľ 2

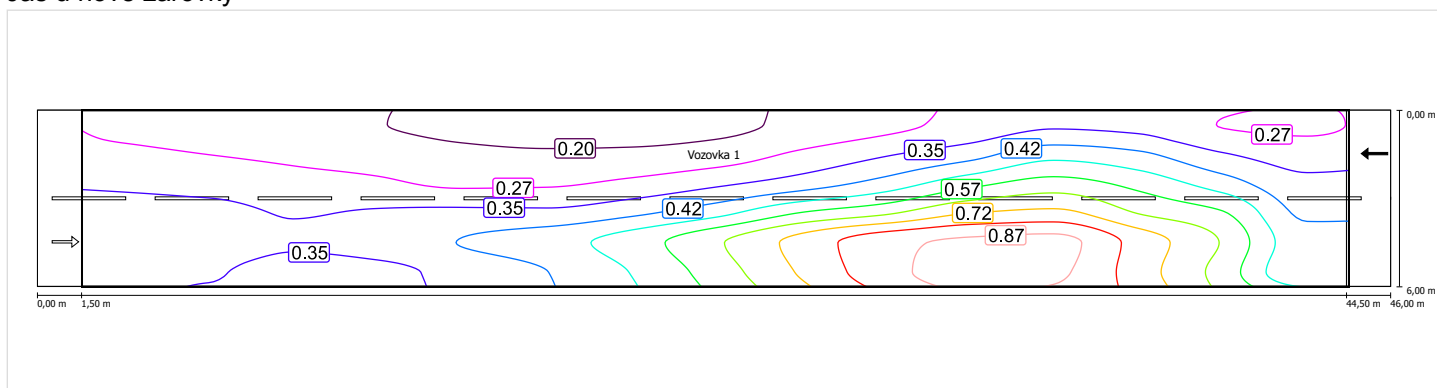
Jas při suché vozovce



Měřítko: 1 : 227

Vozovka 1 (ME6) / Izolovat

## Jas u nové žárovky



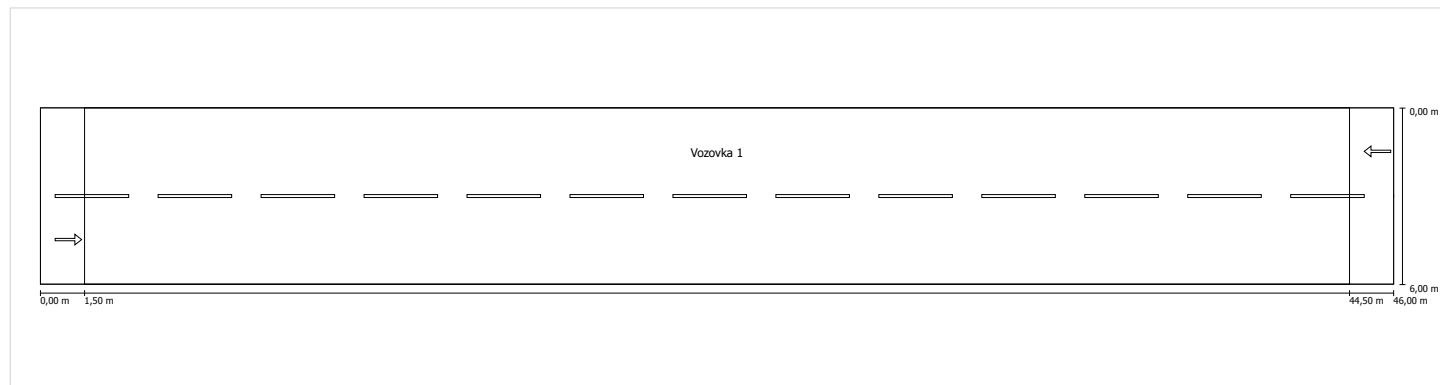
Měřítko: 1 : 227



## S5 - redukovaný výkon na 60% BU61

Plánování podle EN 13201

### Profil ulice



Měřítko: 1 : 100

Vozovka 1

Šířka: 6.000 m

Počet jízdních pruhů: 2

Povrch (suchý): CIE R3

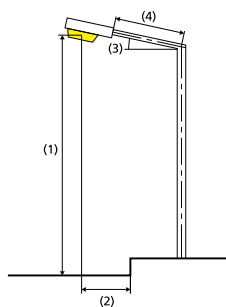
q0 (suchý): 0.070

Povrch (mokvý): Wet surface W3

q0 (mokvý): 0.200

Činitel údržby: 0.80

### Rozmístění svítidel



Svítilno:	iGuzzini illuminazione 0_BU61 Wow 31,9W	ULR:	0.00
Světelný tok (svítidla):	2051.98 lm	ULOR:	0.00
Světelný tok (žárovky):	2052.00 lm	W/km:	460.00
Výkon svítidla:	20.0 W	Nejvyšší hodnoty intenzity světla	
Umístění:	jednostranně dole	při 70°:	487 cd/klm
Vzdálenost sloupů:	43.000 m	při 80°:	96 cd/klm
Sklon ramene (3):	0.0 °	při 90°:	0.00 cd/klm
Délka ramene (4):	1.000 m	Vždy do všech směrů, které u použitelně nainstalovaného	
Výška světelného bodu (1):	7.500 m	svítidla tvoří stanovený úhel se spodní vertikálou.	
Převis osvětlovacího zdroje nad vozovkou (2):	0.000 m	Uspřádání splňuje třídu indexu oslnění D.6	

## Vozovka 1 (S5)

Činitel údržby: 0.80

Rastr: 15 x 4 Body

Zvolená třída osvětlení: S5

Příslušející silniční prvky:

Vozovka 1

Šířka: 6.000 m

Počet jízdních pruhů: 2

Povrch (suchý): CIE R3

q0 (suchý): 0.070

Povrch (moký): Wet surface W3

q0 (moký): 0.200

	Em [lx]	Emin [lx]
Skut. hodnota podle výpočtu	3.06	0.86
Požad. hodnota podle výpočtu	$\geq 3.00, \leq 4.50$	$\geq 0.60$
Splněno/nesplněno	✓	✓

Příslušející pozorovatelé (2):

Pozorovatel	Poloha [m]
Pozorovatel 1	(-60, 1,5, 1,5)
Pozorovatel 2	(-60, 4,5, 1,5)

Vozovka 1 (S5) / Izolovat

## Vozovka 1 (S5)

Činitel údržby: 0.80

Rastr: 15 x 4 Body

Zvolená trída osvetlení: S5

Príslušející silniční prvky:

Vozovka 1

Šířka: 6.000 m

Počet jízdních pruhů: 2

Povrch (suchý): CIE R3

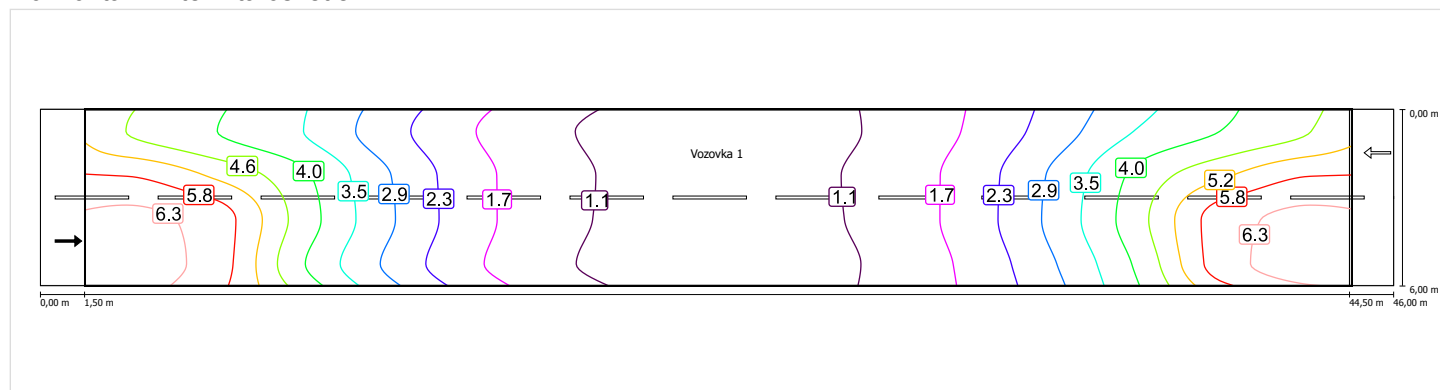
q0 (suchý): 0.070

Povrch (mokrá): Wet surface W3

q0 (mokrá): 0.200

	Em [lx]	Emin [lx]
Skut. hodnota podle výpočtu	3.06	0.86
Požad. hodnota podle výpočtu	$\geq 3.00, \leq 4.50$	$\geq 0.60$
Splněno/nesplněno	✓	✓

### Horizontální intenzita osvětlení



Měřítko: 1 : 227