

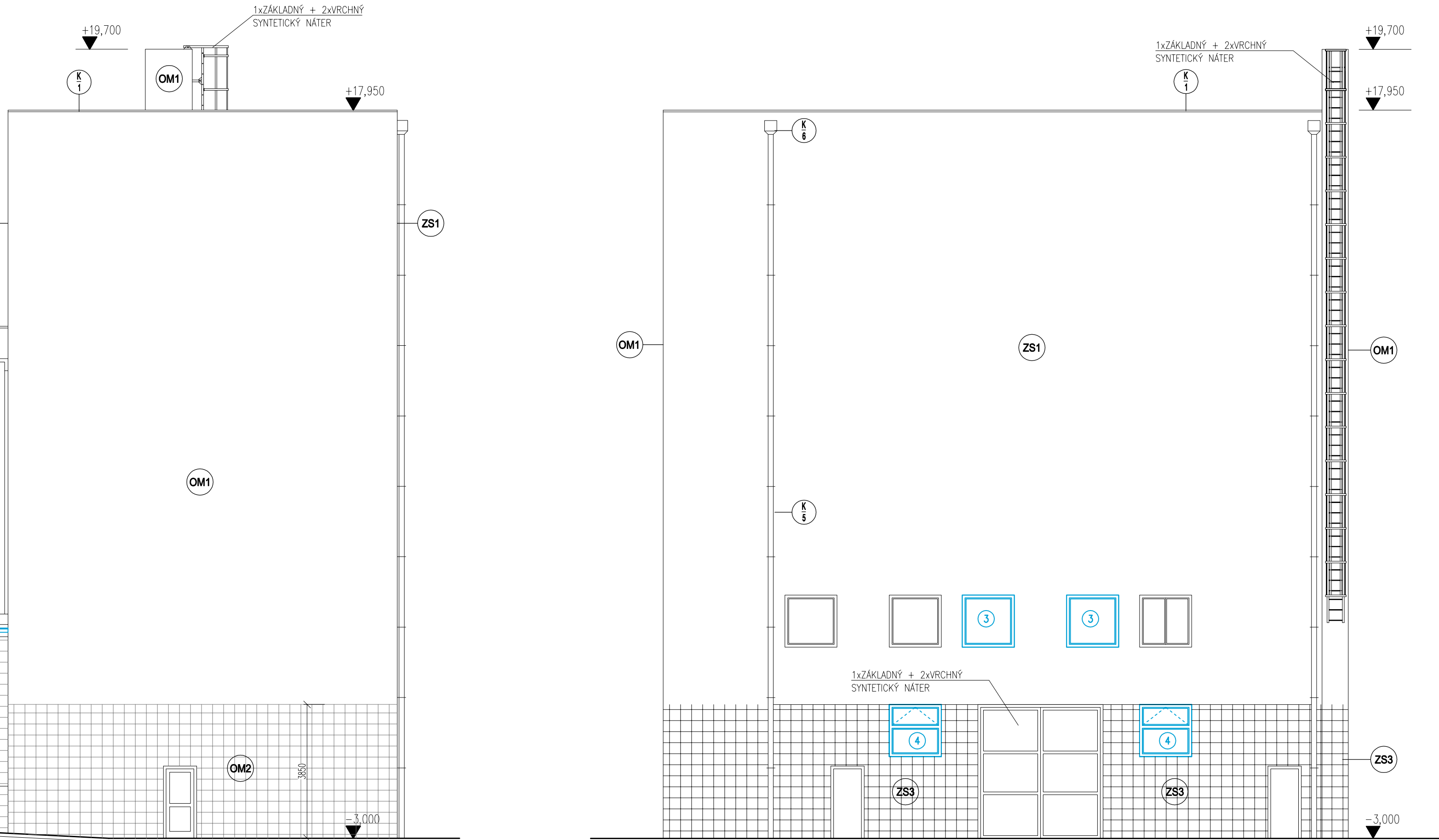
POHLAD ZAPADNY - CELNY  
NOVY STAV



POHLAD JUZNY - BOCNY  
NOVY STAV



POHLAD JUZNY - BOCNY  
NOVY STAV



POHLAD VYCHODNY - ZADNY  
NOVY STAV

#### POZNAMKY - NOVY STAV

- DEMONTAZ 10 EXISTUJUCICH ZVODOV BLESKOZVODU A SPATNA MONTAZ NOVYCH ZVODOV DO ZATEPLOVACIEHO SYSTEMU (V ZATEPLOVACOM SYSTEME BUDE POUZITY VODIC HI+POWER LONG, D27mm, KTORÝ BUDE KOTVENÝ 8 1,0 M CEZ KOTVY - CELKOVÁ DĺŽKA VODICA - 300 m)
- OPADY PO OSEKANÍ OMIEŤOK BUDE LIKVIDOVANÉ NA VLASTNÉ NÁKLADY INVESTORA
- ODPADY (ZBYŠKY ZATEPLENIA) BUDE LIKVIDOVANÉ DODAVATEĽOM STAVEBNÝCH PRÁČ NA VLASTNÉ NÁKLADY!!
- PREDĽŽENIE KONZOL PRE RÔZVOD PLYNU
- DEMONTAZ A SPATNA MONTAZ VONK. KLIMATIZAČNÝCH JEDNOTIEK
- ZASEKANIE VONKÁŠŤÍ NA A SLP RÔZVODOV POD ZATEPLOVACÍ SYSTÉM
- VYSPRAVENIE VNÚTORNYCH OMIEŤOK VNÚTORNYCH PO OSAZENÍ OKOLO NOVÝCH OKEN
- OČISTENIE VÝTLU NA KOMIN OD STARÝCH NÁTEROV A HROZÍ
- 1xZÁKLADNÝ + 2xVÝRCHNÝ SYNTETICKÝ NÁTER
- Z/1 - PRESTRĚŠENIE ČASTI CHODNIKA NAD VSTUPMI DO PREDAJNÍ NA 1.NP STŘEŠKOU 8.0,5 m (POZRI VÝPIS VÝROBKOV)
- K/A - KLIMATIZAČNÉ VÝROBKY (POZRI VÝPIS VÝROBKOV)
- SOUČASŤOU ZATEPLOVACIEHO SYSTÉMU SÚ AJ UKONČOVACIE PODOMIEŤKOVÉ PROFILY, PRI UKONČENÍ ZATEPLENIA PRI OKNÁCH, RESP. PODOMIEŤKOVÉ OKAPOVÉ NOSY / LÍŠTY
- POČAS STAVEBNÝCH PRÁČ DBAŤ O BOZP!

#### SO 101 HLAVNÝ OBJEKT

ZODP.PROJEKTANT:	VYPRACOVAL:	KRESLIL:	ING. MAREK KOVAL BAJKALSKÁ 484/25 088 01 PREŠOV mobil: 0908 839 373 kovalmarek@gmail.com
ING. KOVAL	ING. KOVAL	ING. KOVAL	
OBJEDNÁVATEĽ:	obec ŠIROKÉ		
STAVBA:	"ZEFEKTÍVNENIE ENERGETICKEJ PREVÁDZKY KULTÚRNEHO DOMU V OBCI ŠIROKÉ"		
DÁTUM:	09/2015	STUPEŇ:	DSP+RDS
DIEL:	ASR	FORMÁT:	10x44
MIERKA:	1:100	C. PRILOHY:	16
OBSAH:	POHLADY, NOVY STAV		