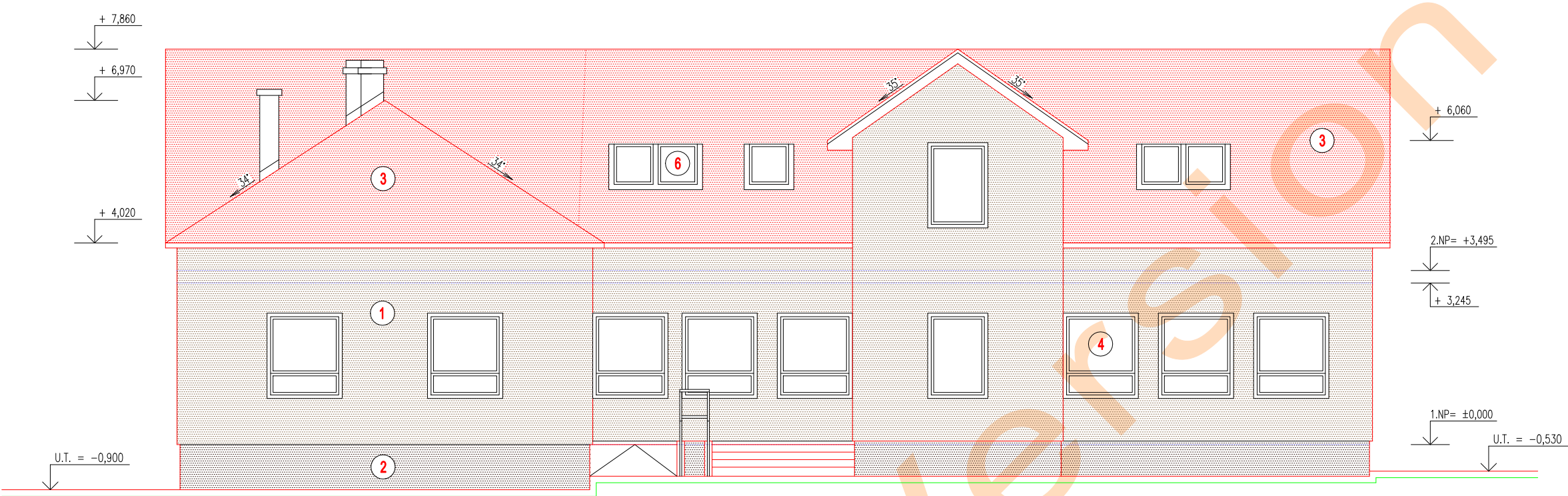
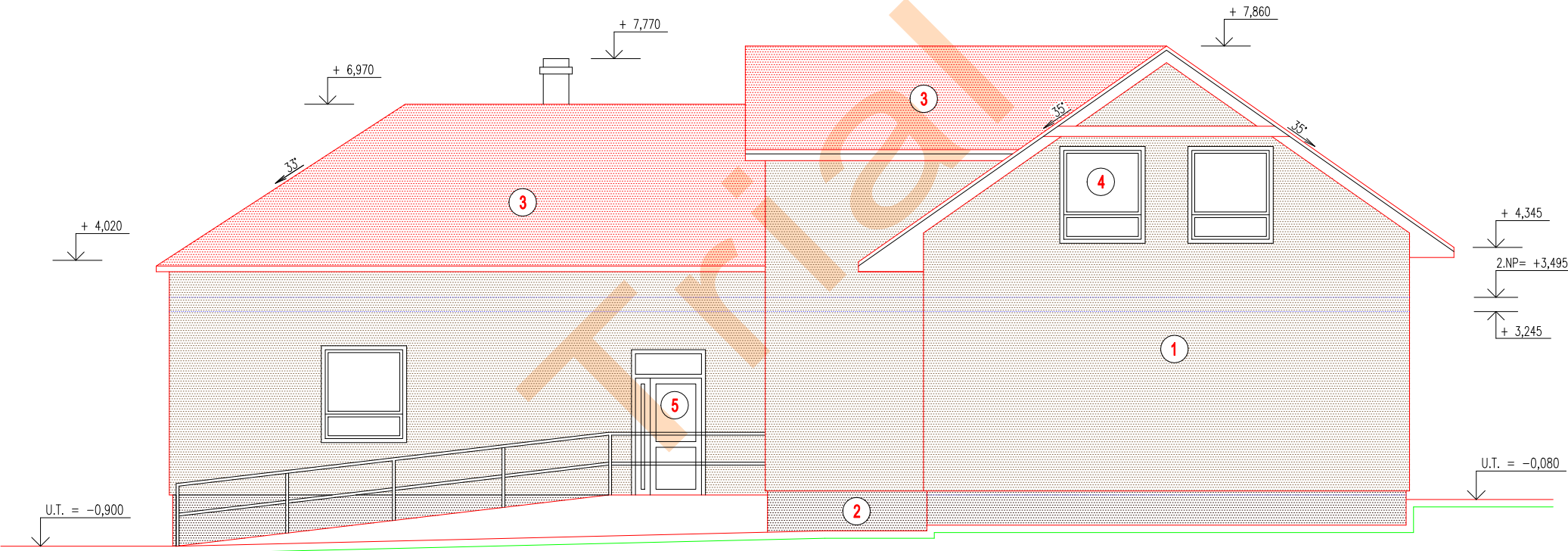


POHĽAD ZÁPADNÝ - navrhované riešenie  
M 1:100



POHĽAD JUŽNÝ - navrhované riešenie  
M 1:100



LEGENDA POVRCHOVÝCH ÚPRAV :

OZNAČ.	POVRCHOVÁ ÚPRAVA	ODTIEŇ	POZNÁMKA
①	FASÁDA – SILIKÓNOVÁ OMIETKA HLADKÁ	SVETLOHNEDÝ	
②	SOKEĽ – MARMOLIT	TMAVOHNEDÝ	
③	STRECHA – LPL PLECHOVÁ	TEHLOVÝ	
④	OKNÁ JEDNODUCHÉ – PLASTOVÉ	BIELY RÁM	výplň 2–sklo
⑤	VSTUPNÉ DVERE – PLASTOVÉ	BIELY RÁM	výplň 2–sklo
⑥	STREŠNÉ OKNÁ – DREVENÉ	PRÍRODNÉ DREVO	výplň 2–sklo

Tento výkres je originál, jeho kopírovanie bez súhlasu majiteľa je trestné podľa § 21, odst.4) Zákona č. 383/1997 Z.z.

PROJEKTANT	KRESLIL	KONTROLOVAL:	<b>MC44</b> ING. VLADIMÍR KAČMÁR	
ING. V.KAČMÁR	ING. V.KAČMÁR	ING. P.KAČÍR		
STAVBA			ARCH.Č :	STUPEŇ: DSP
OBJEKT: SO 01 – VLASTNÝ OBJEKT			DIEL : ASR	DÁTUM : 01/2016
INVESTOR : Obecný úrad Krížovany, Krížovany 24, PSČ 082 33			FORMÁT: 2 A4	VÝKR.Č.: 14
OBSAH : POHĽAD ZÁPADNÝ a JUŽNÝ - navrhované riešenie			MIERKA 1 : 100	

Trial Version

Trial Version