

NAPAŤOVÁ SÚSTAVA: 3/N/PE AC 400V/230V 50Hz TN-S
 OCHRANA PRED ZÁSAHOM EL. PRÚDOM: PODLA STN 332000-4-41/2007
 OCHRANNÉ OPATRENIA: – SAMOČINNÝM ODPOJENÍM NAPÁJANIA
 411.3 POŽADAVKY NA OCHRANU PRI PORUČE
 411.3.1.1 OCHRANNÉ UZEMNENIE
 411.3.1.2 OCHRANNÉ POSPÁJANIE
 411.3.2 SAMOČINNÉ ODPOJENIE PRI PORUČE
 411.3.3 DOPLNKOVÁ OCHRANA
 412 OCHRANNÉ OPATRENIE: DVOJITÁ ALEBO ZOSILNENÁ IZOLÁCIA
 OPATRENIA NA ZÁKLADNÚ OCHRANU (OCHRANU PRED PRÁNYM DOTYKOM);
 A.1 ZÁKLADNÁ IZOLÁCIA ŽIVÝCH ČASTÍ
 A.2 ZÁBRANY ALEBO KRYTY

VONKAŠIE VPLYVY: – DRUH III A VI PODLA NZA.1.6. STN 332000-5-51

ELEKTRO

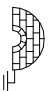
Autor : ING. P. JURČO		Igu projekt s. r. o. Hlavná 383/82 059 14 Spišský Štvorok Mobil: 0918 675 985 ondrej.gajovic@neunet.sk	
Zodp.projektant : ING. O. GALOVČ			
Vypracoval : BC. M. GALOVIČOVÁ		Dátum : 07/2012	
Objednávateľ : OBEC HUNCOVCE		Práca : ELEKTRO	
OBNOVA MATERSKEJ ŠKOLY V OBCI HUNCOVCE – ZRIADENIE PODKROVIA ZNIŽENIE ENERGETICKEJ NÁROČNOSTI		Súpeň : SP	
miera:		Formát : 6 A4	
ROZVADZAČE		Číslo: 80/12	
miera:		Výkres: EL-3	

Diagram illustrating a TN-C-S earthing system. The system features a main earthing busbar connected to a PEN line. A circuit is shown with a switch and a selective fuse (FI1) rated 10A/B/1N 30mA. The circuit's neutral (N) and protective earth (PE) lines are shown, with the PE line connected to a PEN line at the far end.

CHAK-R 1x4

N2XH-J 3x1,5

PEN

PE

PE

F11

10A/B/1N

30mA

selektívny

OSV.1
UMTVÁREŇ

O.P.

UMYVÁRNE

OBNOVA MATERSKEJ ŠKOLY V OBCI HUINCOVCE –
ZRIADENIE PODKROVIA, ZNÍŽENIE ENERGETICKEJ NÁROČNOSTI

ROZVÁDZAČ PR1

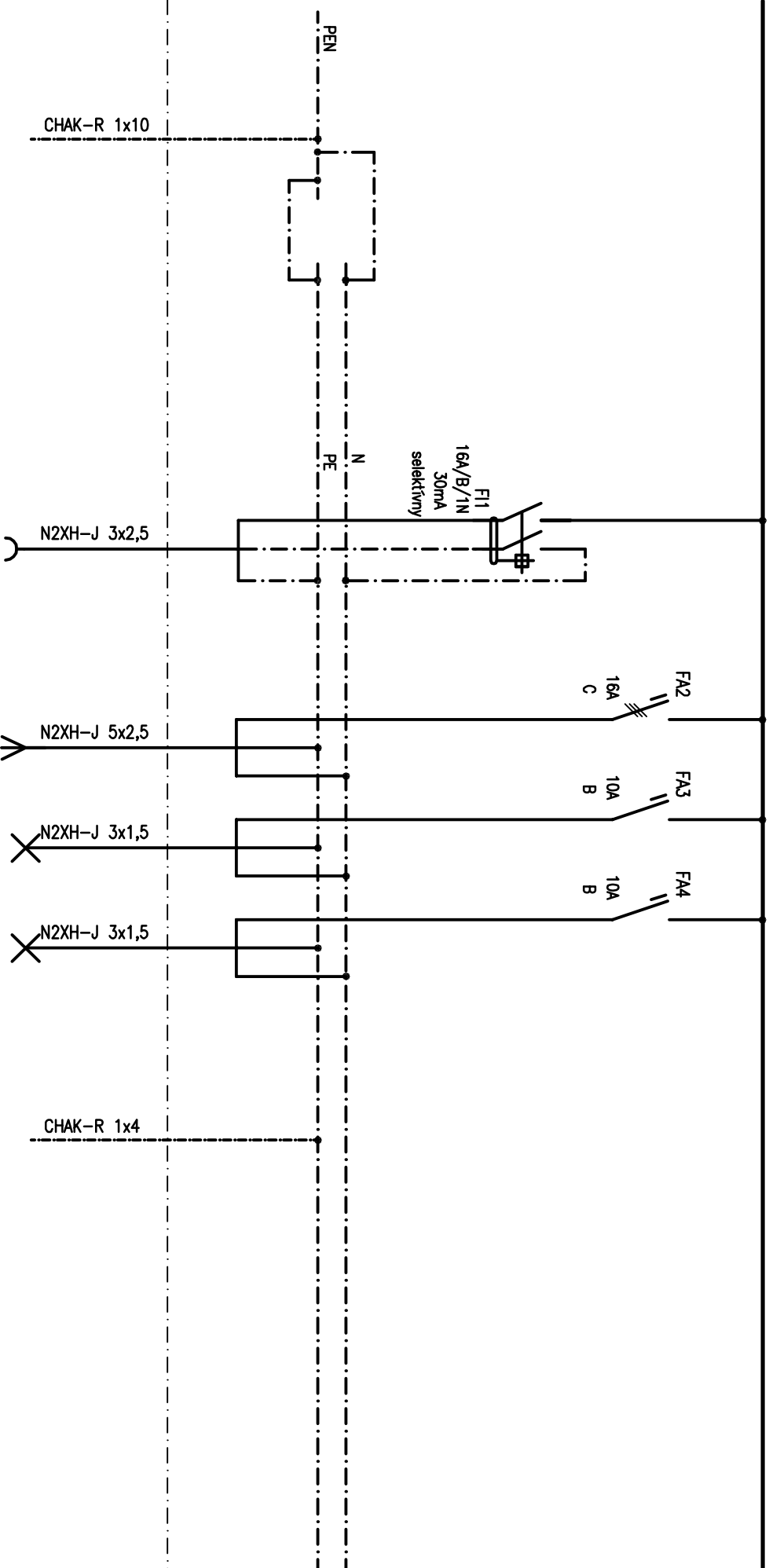
C.L.

2/7

C.V.

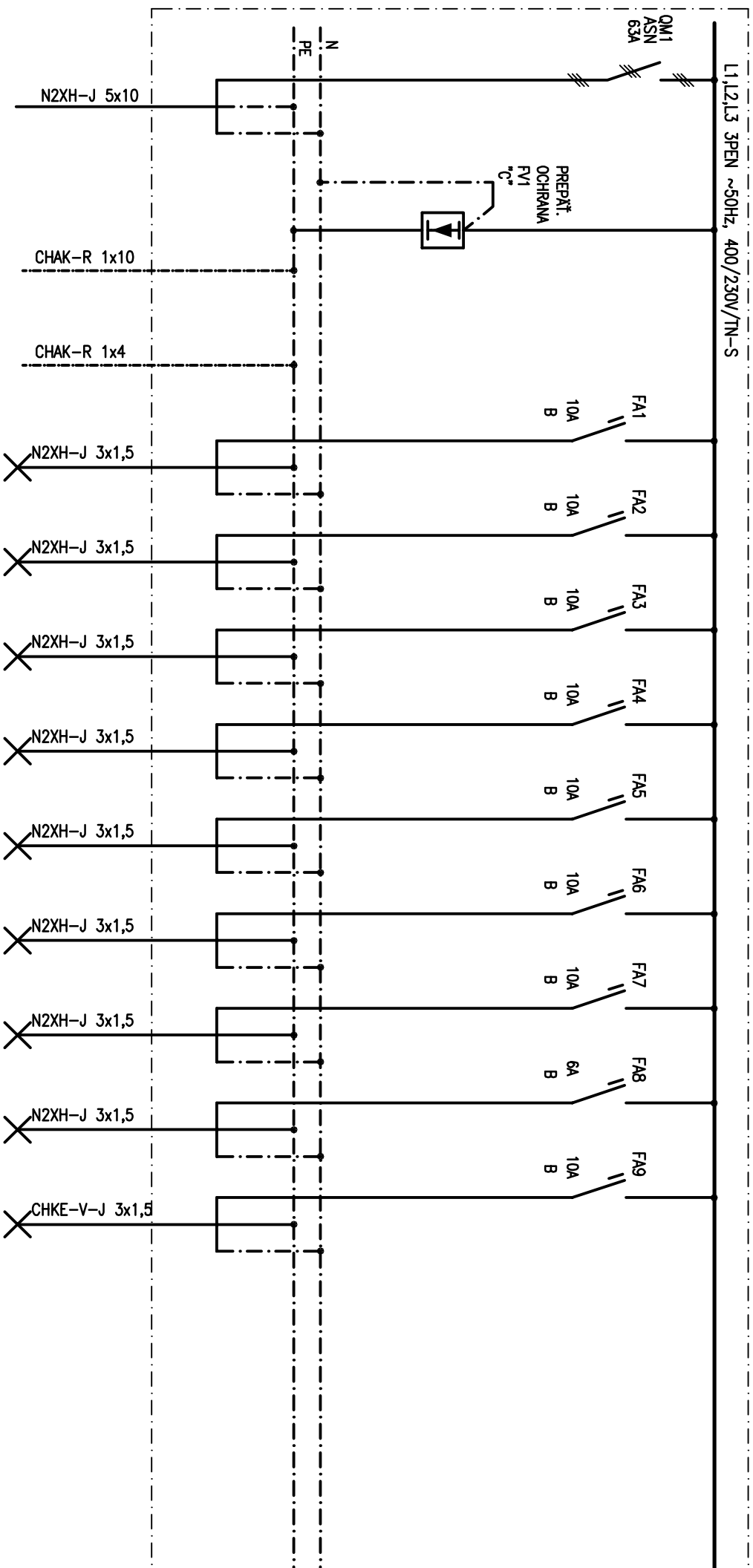
EL-3

L1,L2,L3 3PEN ~50Hz, 400/230V/TN-C-S



	H.U.P.				X1				XC1		OSV.1		OSV.2			O.P.									
					ZAS.				VŤĽAH		PRÍPR.JEDÁL		SCHODISKO			UMŤVARNÉ									

JESTVUJÚCA SKRIŇA OCELOVOPLECHOVÁ
DO JESTVUJÚCEJ ROZVODNICE DOPLNÍŤ
NOVÉ ISTIČE



WL-RP5		H.U.P.	O.P.	OSV.1	OSV.2	OSV.3	OSV.4	OSV.6	OSV.7	OSV.9	OSV.10	OSV.11			
Z HRE			UMYVÁRNE									NÚDZ. OSV.			

SKRIŇA OCELOVÁ – SAREL
 šxxh – 800x1000x300
 6x20 MODULOV, IP30/20

