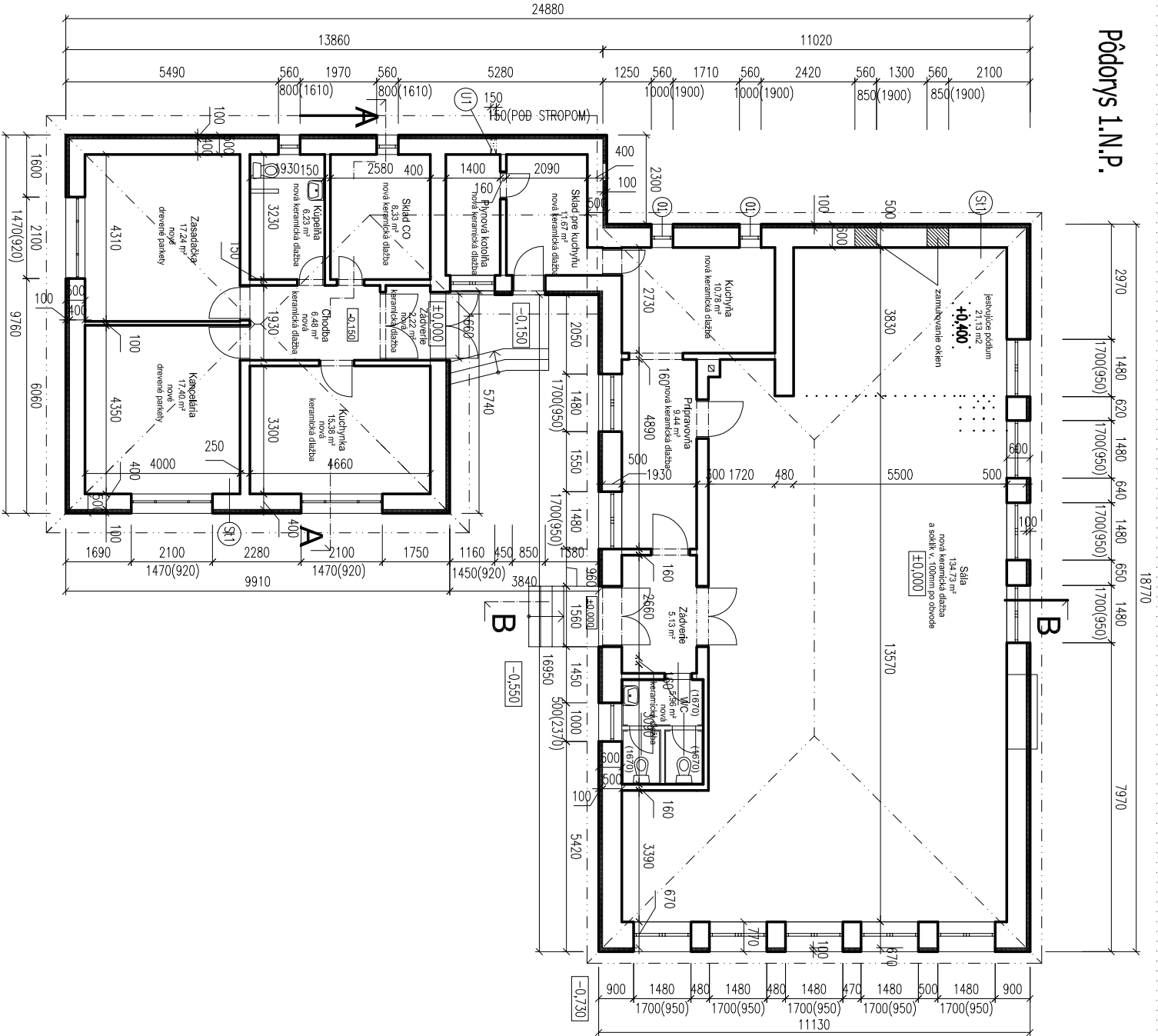
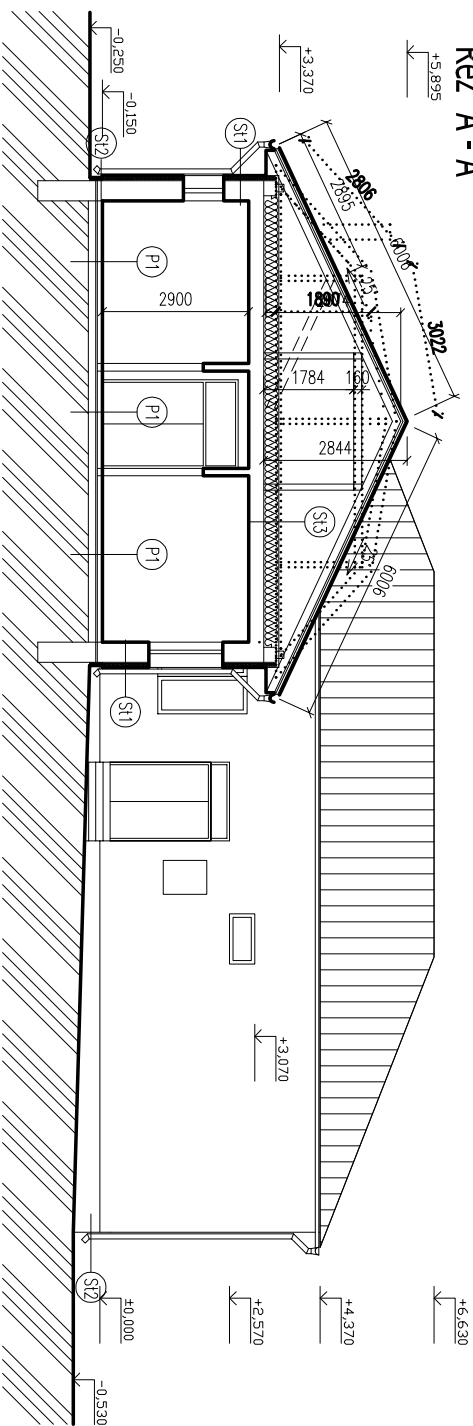


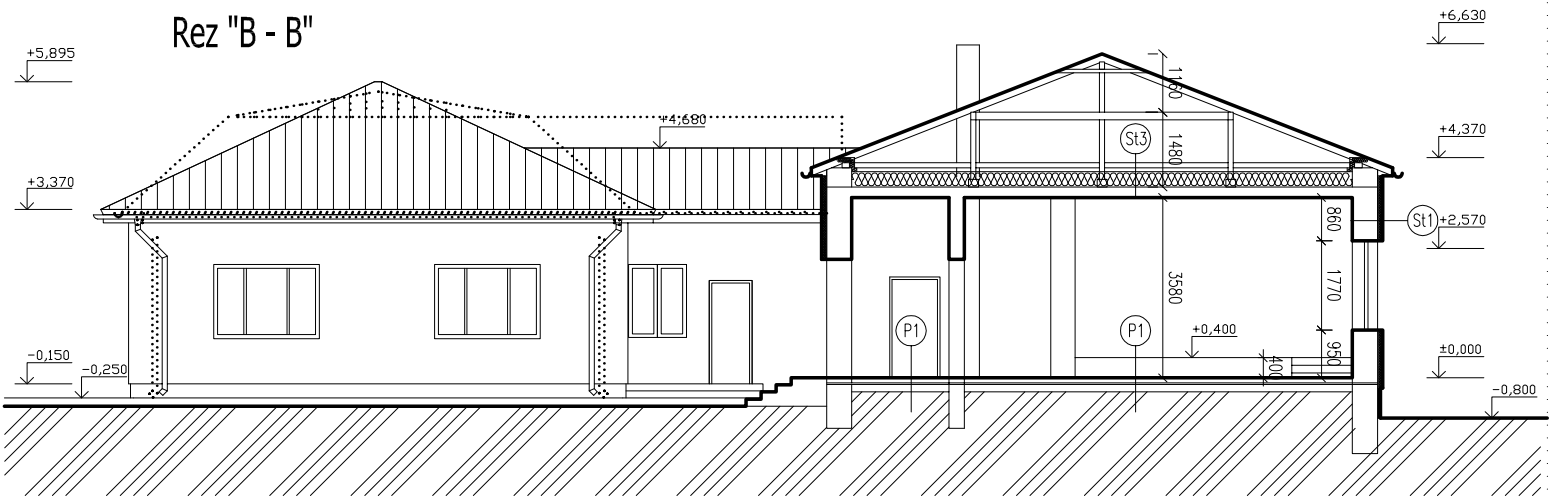
Pôdorys 1.N.P.



Rez "A - A"



Rez "B - B"



Legenda hmot :

- JESTVUJÚCE OBVODOVÉ NOSNÉ MURIVO V HR.250mm, 400mm, 500mm, 670mm Z TEHÁL Cdm NA MALTU VÁPENNOCEMENTOVÚ.
- JESTVUJÚCE PRIEČKY HR.100mm A 150mm, Z TEHÁL Cdm.
- ZAMUROVANIE OKIEN PO VYBÚRANÍ Z PÓROBETÓNOVÝCH TVÁRNIC. HR. MURIVA 600mm.
- ŽELEZOBETÓNOVÝ VENIEC POD POMŮRNICE. BETÓN C20/16, OCEL 10505(R) – B 505 B.
- ASANOVANÉ KONŠTRUKCIE – STRECHA, DREVENÝ KROV, PODPOMŮRNICOVÉ MURIVO, KOMNÝ DREVENÉ OKNÁ, KONŠTRUKCIE PODLAHY,
- ZATEPLENIE FASÁDY 120mm EPS, SOKLA 100mm XPS A OSTENIA 20mm EPS,
- ZATEPLENIE PODLAHY Pajda 400mm TEPELNEJ IZOLÁCIE – MINERÁLNEJ VLVNÍ,
- ZATEPLENIE VŠETKÝCH PODLÁH 40mm TEPELNEJ IZOLÁCIE – PODLAHOVÝ POLYSTYRÉN

POZNÁMKY:

- U1 – VETRACIA MREŽKA SO SIEŤKOU A ŽALÚZIOU PROTU DAŽŤU 150/150mm V MURIVE HR. 450mm – VIĎ ROZPOČET DIEL PLYNOFIKÁCIA

ZODPOVEDNÝ PROJEKTANT : ING. MIROSLAV KIC		ING. MIROSLAV KIC	
KONTROLOVAL		ING. MIROSLAV KIC	
VYPRACOVAL :		Bc. MIROSLAV KIC	
INVESTOR :		OBEC RUSKOVCE	
MIESTO STAVBY :		RUSKOVCE, Č.S.: 52, K.Ú. RUSKOVCE, P.Č.: 184	
NAZOV STAVBY :		STUPEŇ : PROJEKT PRE S.K.	
Zvýšenie energetickej účinnosti budovy Ocú a kultúrneho domu Ruskovce		ČASŤ : STAVEBNÁ	
		DIEL : ARCHITEKTÚRA – "ASR"	
		DÁTUM : augusť 2015	
		ZAKAZKA :	
OBSAH :		MIERKA : 1:150	
Pôdorys 1.N.P., rez "A - A" , "B - B" - nový stav		Č.PRILOHY : 06.	