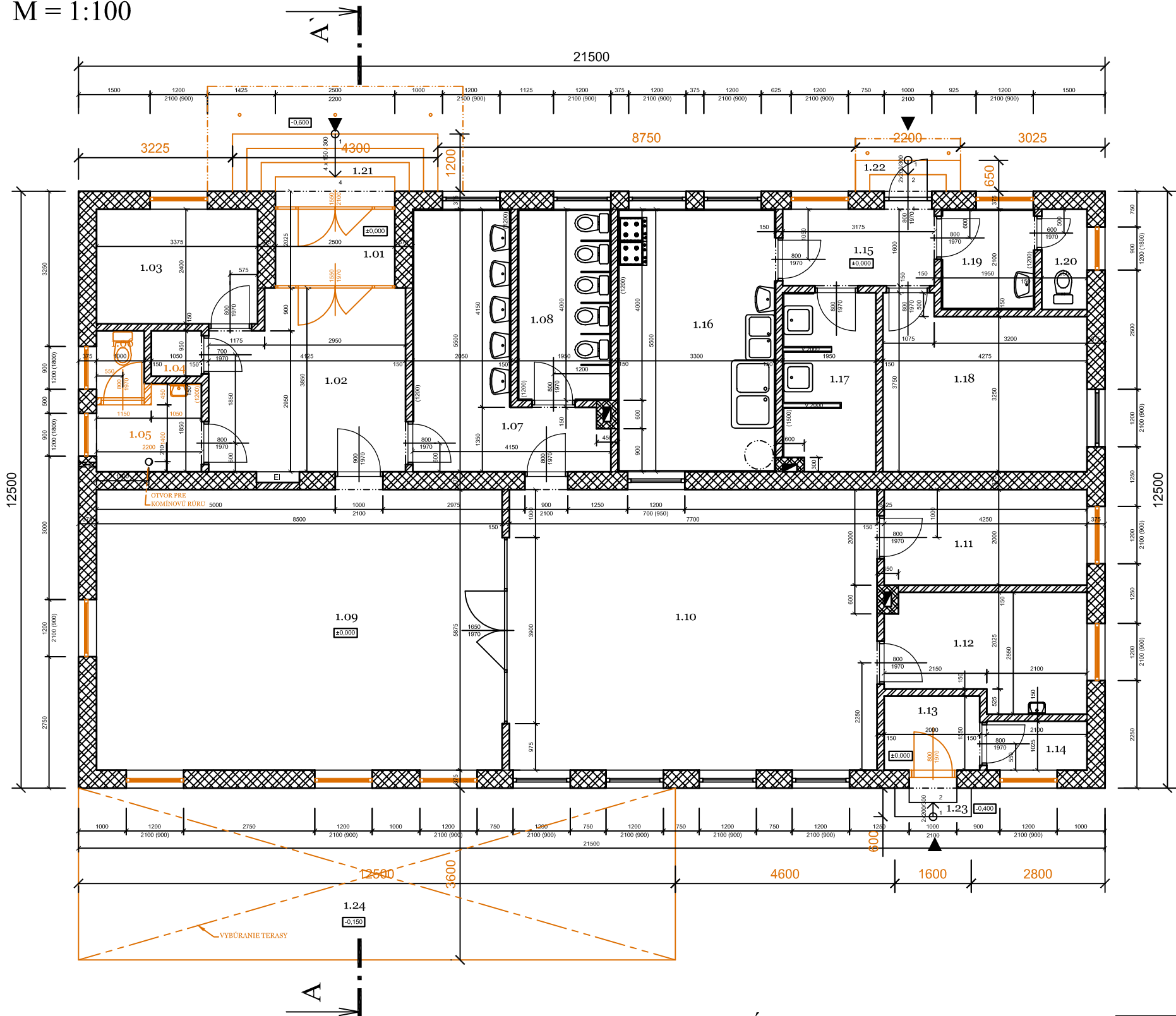


PÔDORYS 1.NP - BÚRACIE PRÁCE
M = 1:100



BÚRACIE PRÁCE POZOSTÁVAJÚ Z:

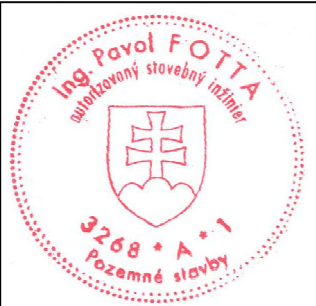
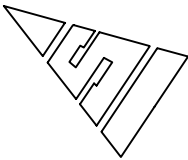
- VYBÚRANIE DREVENÝCH OKIEN A OZNAČENÝCH OCEĽOVÝCH A DREVENÝCH DVERÍ
- VYBÚRANIE BETÓNOVEJ TERASY A VSTUPNÝCH SCHODISK
- DEMONTÁŽ STREŠNEJ KRYTINY A DREVEJ KONŠTRUKCIE KROVU, DEMONTÁŽ OCEĽOVÝCH PRÍSTREŠKOV NA VSTUPOCH
- VYBÚRANIE ATIKY

LEGENDA MATERIÁLOV


- OBVODOVÉ A VNÚTORNÉ NOSNÉ TEHLOVÉ MURIVO hr.: 375 mm Z TEHÁL CDm P15, NA VÁPENNOCEMENTOVÚ MALTU
- VNÚTORNÉ DELIACE PRIEČKY hr.: 150 mm Z TEHÁL PLNÝCH PÁLENÝCH NA VÁPENNOCEMENTOVÚ MALTU
- KOMÍNOVÉ TEHLOVÉ MURIVO NA CEMENTOVÚ MALTU
- ELEKTROINŠTALAČNÁ ROZVODNÁ SKRIŇA
- VYBÚRANÉ KONŠTRUKCIE

LEGENDA MIESTNOSTÍ

Č.M.	NÁZOV MIESTNOSTI	PLOCHA m2	DRUH PODLAHY	POVRCHY STIEN	POVRCH STROPU	POZNÁMKA
1.01	ZÁDVERIE	19,66	KERAMICKÁ DLAŽBA	VÁPENNÁ OMIETKA	VÁPENNÁ OMIETKA	
1.02	CHODBA	15,27	PVC + KOBEREK	VÁPENNÁ OMIETKA	VÁPENNÁ OMIETKA	OLEJ. NÁTER V. 1200 mm
1.03	KANCELÁRIA	8,10	PVC	VÁPENNÁ OMIETKA	VÁPENNÁ OMIETKA	OLEJ. NÁTER V. 1200 mm
1.04	EKONOMÁT	1,00	PVC	VÁPENNÁ OMIETKA	VÁPENNÁ OMIETKA	OLEJ. NÁTER V. 1200 mm
1.05	UMÝVARKA	3,41	PVC	VÁPENNÁ OMIETKA	VÁPENNÁ OMIETKA	OLEJ. NÁTER V. 1200 mm
1.06	WC	1,54	PVC	VÁPENNÁ OMIETKA	VÁPENNÁ OMIETKA	OLEJ. NÁTER V. 1200 mm
1.07	UMÝVARKA MŠ	13,98	KERAMICKÁ DLAŽBA	VÁPENNÁ OMIETKA	VÁPENNÁ OMIETKA	KER. OBKLAD V. 1200 mm
1.08	WC MŠ	7,80	KERAMICKÁ DLAŽBA	VÁPENNÁ OMIETKA	VÁPENNÁ OMIETKA	KER. OBKLAD V. 1200 mm
1.09	SPÁLŇA MŠ	49,94	PVC + KOBEREK	VÁPENNÁ OMIETKA	VÁPENNÁ OMIETKA	OLEJ. NÁTER V. 1200 mm
1.10	TRIEDA MŠ	45,24	PVC + KOBEREK	VÁPENNÁ OMIETKA	VÁPENNÁ OMIETKA	OLEJ. NÁTER V. 1200 mm
1.11	ŠATŇA	8,50	PVC	VÁPENNÁ OMIETKA	VÁPENNÁ OMIETKA	OLEJ. NÁTER V. 1200 mm
1.12	IZOLAČKA	9,57	PVC	VÁPENNÁ OMIETKA	VÁPENNÁ OMIETKA	OLEJ. NÁTER V. 1200 mm
1.13	SKLAD	3,10	KERAMICKÁ DLAŽBA	VÁPENNÁ OMIETKA	VÁPENNÁ OMIETKA	
1.14	SKLAD	2,15	KERAMICKÁ DLAŽBA	VÁPENNÁ OMIETKA	VÁPENNÁ OMIETKA	
1.15	CHODBA	5,08	KERAMICKÁ DLAŽBA	VÁPENNÁ OMIETKA	VÁPENNÁ OMIETKA	OLEJ. NÁTER V. 1200 mm
1.16	KUCHYŇA	18,15	KERAMICKÁ DLAŽBA	VÁPENNÁ OMIETKA	VÁPENNÁ OMIETKA	KER. OBKLAD V. 1200 mm
1.17	SKLAD POTRAVÍN	7,31	KERAMICKÁ DLAŽBA	VÁPENNÁ OMIETKA	VÁPENNÁ OMIETKA	OLEJ. NÁTER V. 1200 mm
1.18	JEDÁLEŇ	14,43	KERAMICKÁ DLAŽBA	VÁPENNÁ OMIETKA	VÁPENNÁ OMIETKA	OLEJ. NÁTER V. 1200 mm
1.19	UMÝVARKA	4,10	KERAMICKÁ DLAŽBA	VÁPENNÁ OMIETKA	VÁPENNÁ OMIETKA	KER. OBKLAD V. 1200 mm
1.20	WC	2,00	KERAMICKÁ DLAŽBA	VÁPENNÁ OMIETKA	VÁPENNÁ OMIETKA	
1.21	VSTUPNÉ SCHODY	5,97	BETÓNOVÝ POTER			
1.22	VSTUPNÉ SCHODY	1,43	BETÓNOVÝ POTER			
1.23	VSTUPNÉ SCHODY	0,96	BETÓNOVÝ POTER			
1.24	VSTUPNÉ SCHODY	45,00	BETÓNOVÝ POTER			



Číslo sady

Autor návrhu		Ing.P. Fotta				 <div>Projektová kancelária</div> <div>Ing. PAVOL FOTTA</div> <div>Priemyselná 3767, Bardejov 085 01</div> <div>č.mob.0907317440; e-mail:pavol.fotta@gmail.com</div> <div>reg.číslo: 3268/A+1</div>	
Projektant stavby		Ing. P. Fotta	Zodpovedný projektant	Ing. P. Fotta			
Vypracoval		Ing. Pavol Fotta; Ing. Ján Cebulák					
Stavebník		Obec STUĽANY; Obecný úrad Stuľany 42; 086 43 Koprivnica					
Miesto stavby		STUĽANY okr. Bardejov					
Názov stavby	INVESTÍCIE DO VYUŽÍVANIA OZE - REKONŠTRUKCIA A MODERNIZÁCIA MŠ V OBCI STUĽANY					Číslo zákazky	08201505
	Parcela	CKN 468/1, 468/3		KLASIFIKÁCIA STAVBY	1263	Formát	2 x A4
Objekt	Rekonštrukcia a modernizácia MŠ Stuľany					Dátum	05.2015
Obsah	Pôdorys 1.NP - búracie práce					Stupeň	Dokumentácia pre stavebné konanie a realizáciu stavby
Časť	Stavebné a architektonické riešenie					Mierka	1:100
						Číslo výkresu	D.A - 06