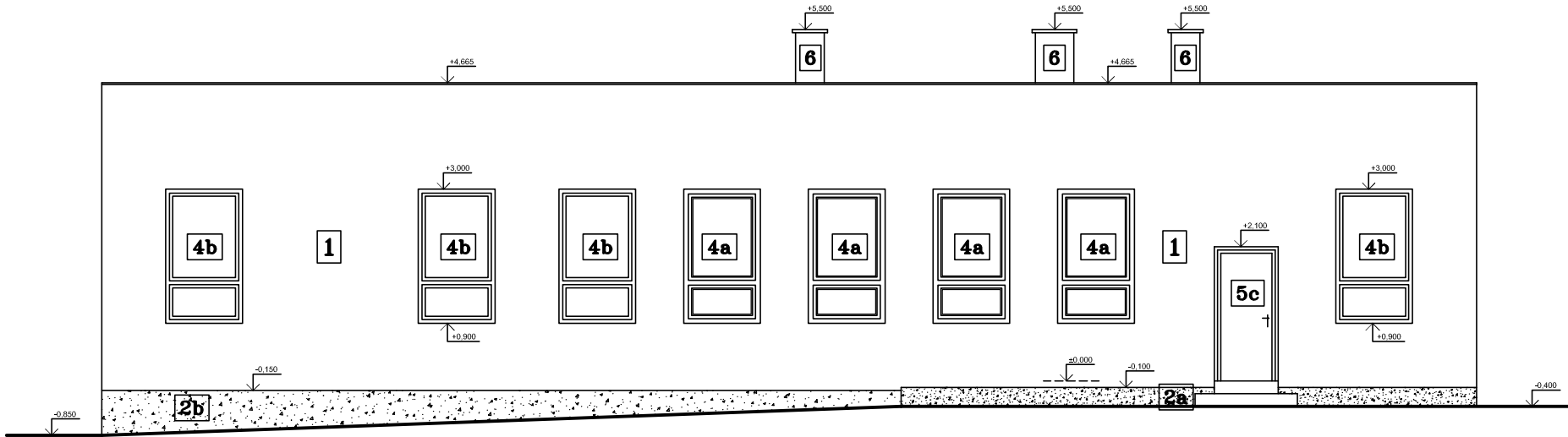
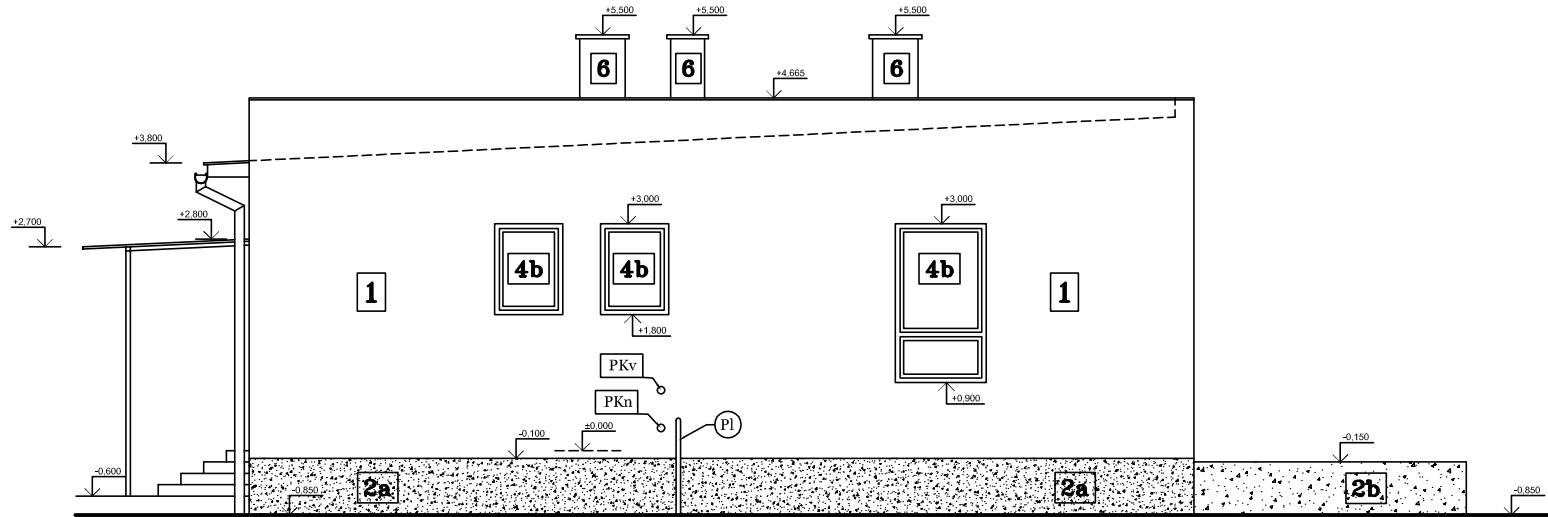


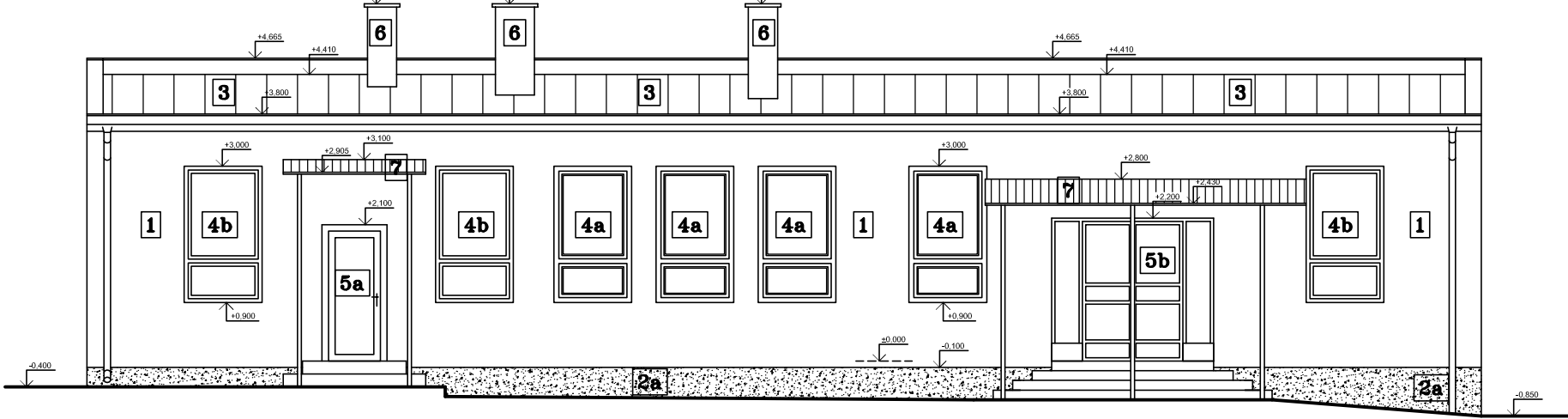
POHLAD JUHOVÝCHODNÝ - PÔVODNÝ STAV
M = 1:100



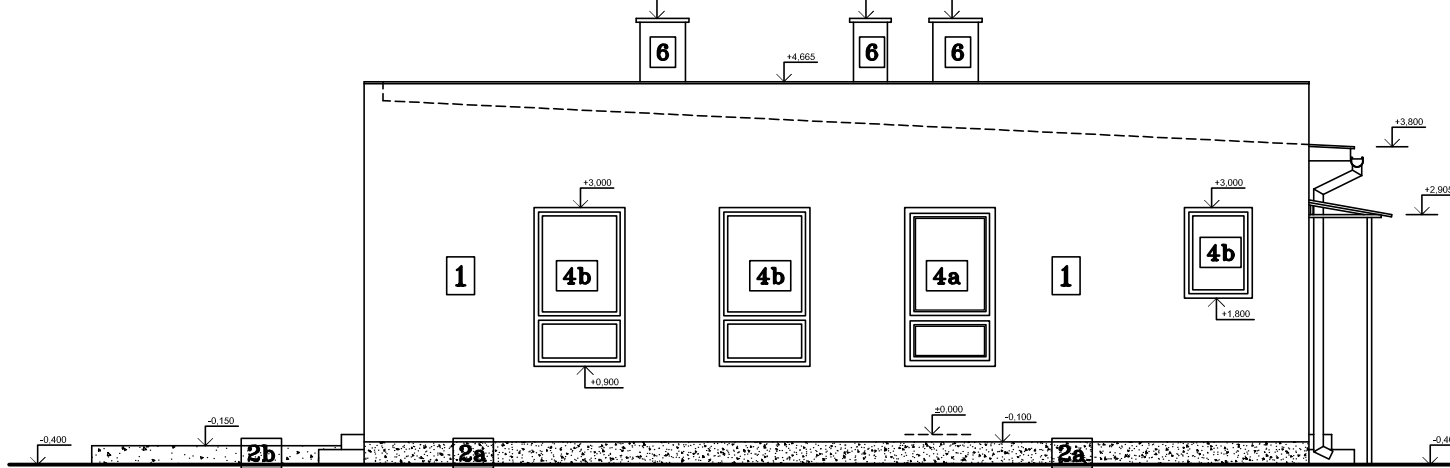
POHLAD SEVEROVÝCHODNÝ - PÔVODNÝ STAV
M = 1:100



POHLAD SEVEROZÁPADNÝ - PÔVODNÝ STAV
M = 1:100



POHLAD JUHOZÁPADNÝ - PÔVODNÝ STAV
M = 1:100

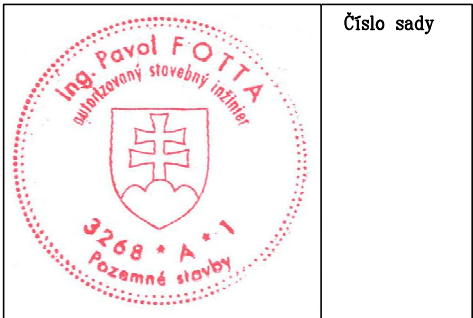


LEGENDA POVRCHOV

- 1** BRIZOLITOVÁ OMIETKA
FARBA BIELA
- 2a** SOKEL - BRIZOLITOVÁ OMIETKA
FARBA ŠEDÁ
- 2b** SOKEL -
POHLADOVÝ BETÓN
- 3** STREŠNÁ KRYTINA -
OCELOVÝ PLECH, FARBA SIVÁ
- 4a** PLASTOVÉ OKNO
FARBA BIELA
- 4b** DREVENÉ OKNO
FARBA BIELA
- 5a** PLASTOVÉ DVERE PLNÉ
FARBA BIELA

- 5b** OCELOVÉ DVERE PRESKLENÉ
FARBA ČIERNA
- 5c** DREVENÉ DVERE PLNÉ
FARBA BIELA
- 6** KOMÍNOVÉ MURIVO
FARBA ŠEDÁ
- 7** OCELOVÝ PRÍSTREŠOK
STREŠNÁ KRYTINA - OCELOVÝ
POZINKOVANÝ VLNITÝ PLECH

- Pl** PLYNOVODNÉ POTRUBIE OCELOVÉ
- PKn** PVC NASÁVANIE VZDUCHU K PLYNOVÉMU KOTLU
- PKv** PVC VÝDUCH Z PLYNOVÉHO KOTLA



Autor návrhu		Ing.P. Fotta	
Projektant stavby		Ing. P. Fotta	Zodpovedný projektant Ing. P. Fotta
Vypracoval		Ing. Pavol Fotta; Ing. Ján Cebulák	
Stavebník		Obec STUĽANY; Obecný úrad Stuľany 42; 086 43 Koprivnica	
Miesto stavby		STUĽANY okr. Bardejov	
Názov stavby	INVESTÍCIE DO VYUŽÍVANIA OZE - REKONŠTRUKCIA A MODERNIZÁCIA MŠ V OBCI STUĽANY		Číslo zákazky
			08201505
	Parcela CKN 468/1, 468/3		Formát
	KLASIFIKÁCIA STAVBY 1263		2 x A4
Objekt		Rekonštrukcia a modernizácia MŠ Stuľany	
Obsah		Pohľady - pôvodný stav	
Časť		Stavebné a architektonické riešenie	
		Dátum	
		05.2015	
		Stupeň	
		Dokumentácia pre stavebné konanie a realizáciu stavby	
		Mierka	
		1:100	
		Číslo výkresu	
		D.A - 05	