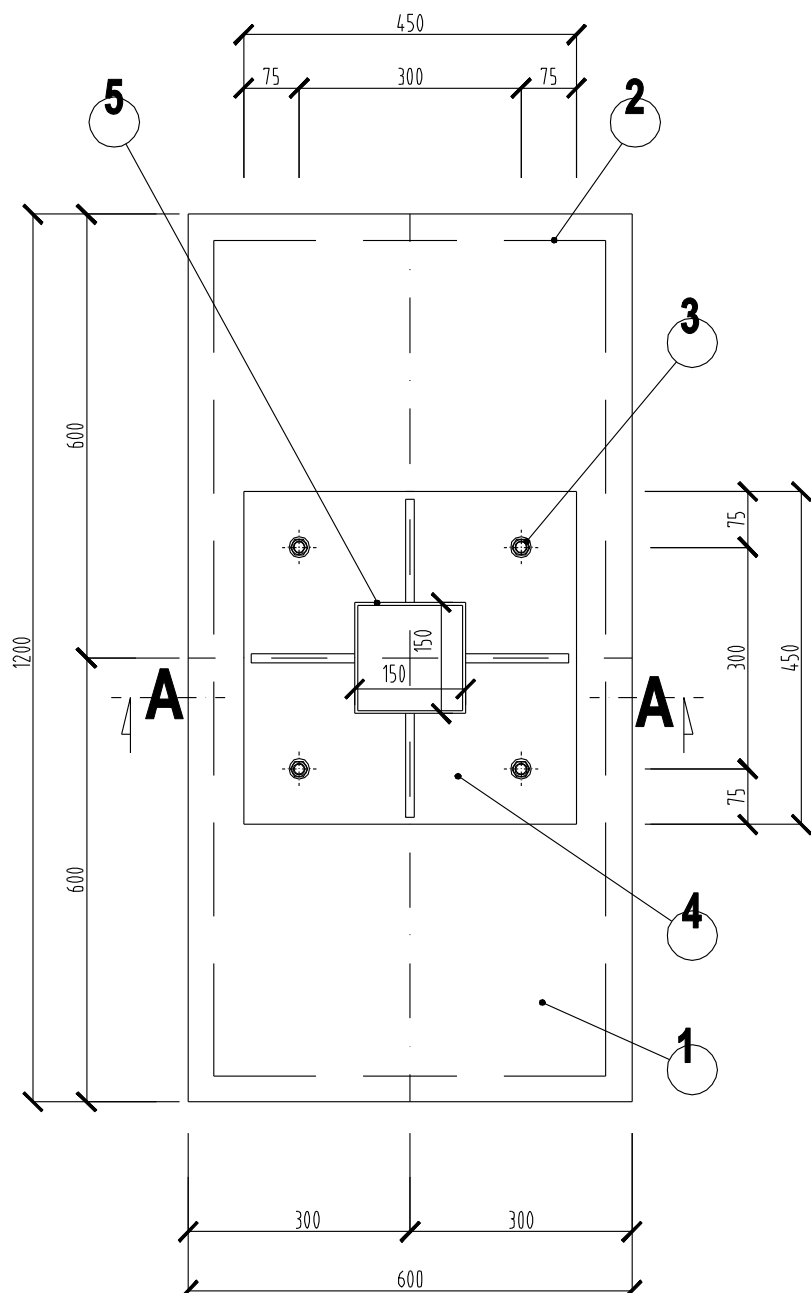
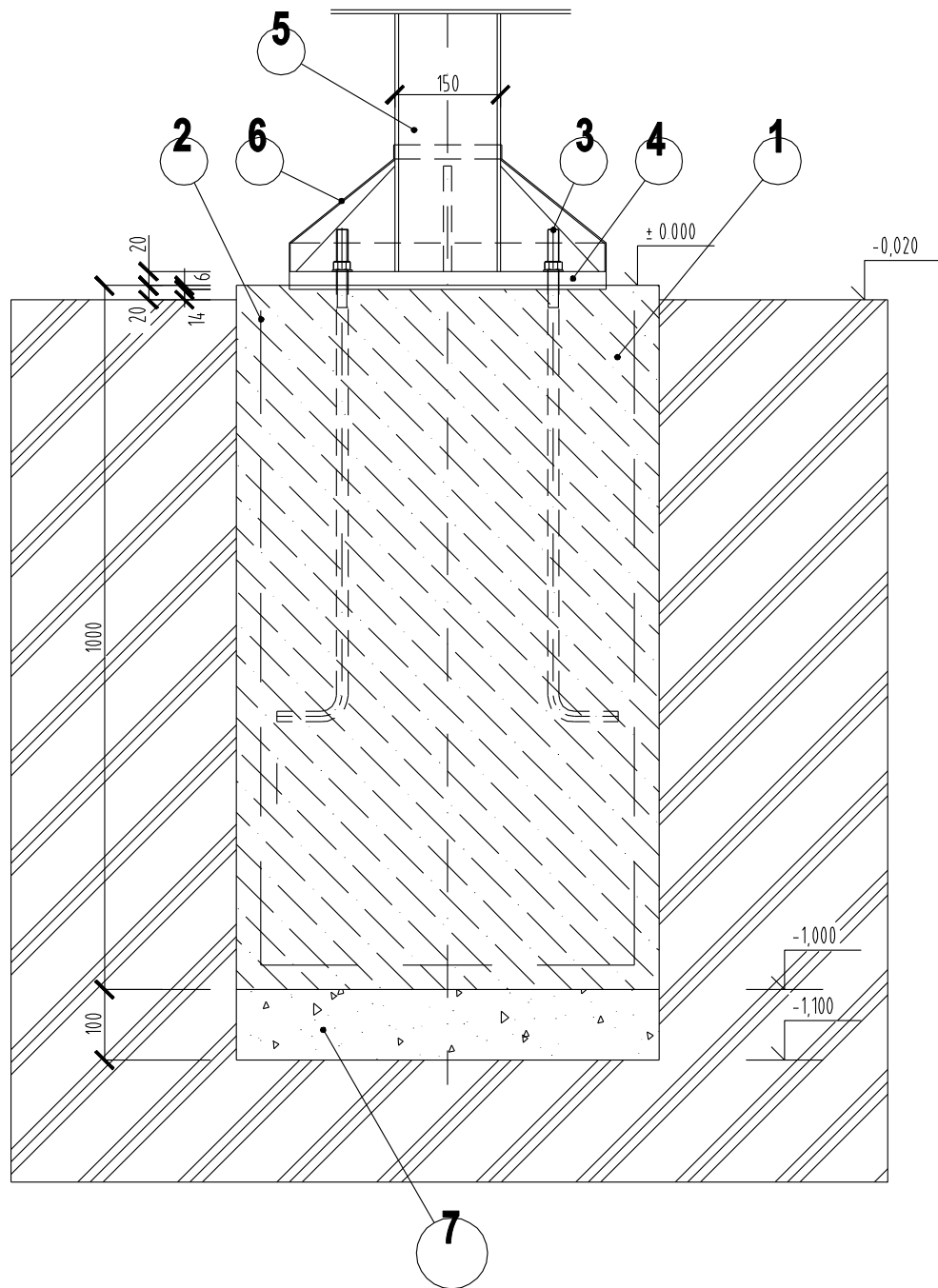


Z2

ZÁKLADOVÁ PÄTKA 1200x600 v.1000 mm PRE BASKETBALOVÝ BOARD



Pôdorys základovej pätky
M = 1:10



Rez A-A
M = 1:10

LEGENDA:

- 1 ZÁKLADOVÁ ŽELEZOBETÓNOVÁ PÄTKA 600 x 1200 mm, v. 1000 mm, BETÓN B15 - C 12/15
- 2 VÝSTUŽ NA SPÔDU A BOKOCH - ZVÁRANÁ SIEŤOVINA Q188-6/6-150x150 mm
KRYTIE VÝSTUŽE 35 mm
- 3 KOTEVNÝ KÔŠ - TYČ KRUHOVÁ 4 x M 16, DL. 800 mm
(osadíť pri betónaní pätky), SÚČASŤ DODÁVKY STĽPA PRE BASKETBALOVÝ BOARD
- 4 ZÁKLADOVÁ DOSKA STĽPA 450 x 450 mm
- 5 STĽP PRE BASKETBALOVÝ BOARD
- 6 KRYT NA SPOJ STĽPA
- 7 ŠTRKOPIESOK hr. 100 mm

POZNÁMKA:

PÄTKU Z2 OSADÍŤ TAK, ABY DOSKA BASKETBALOVÉHO BOARDU BOLA VYLOŽENÁ OD MANTINE
1000 MM DO IHRISKA

PROJEKTANT: Ing. Jaroslav Kvokačka 		ZODP.PROJEKTANT: Ing. Jaroslav Kvokačka 		STUPEŇ: Projekt na stavebné povolenie a realizáciu stavby			
INVESTOR: OBEC SNAKOV							
GENERÁLNY PROJEKTANT: Ing. Jaroslav Kvokačka-PROJEKTING							
NÁZOV: VÝSTAVBA MULTIFUNKČNÉHO IHRISKA V OBCI SNAKOV							
SO 02 - Multifunkčné ihrisko SO 02.1 Architektonicko-stavebná časť				LOKALITA: Snakov, č.p. 498/6 A 498/7			
OBSAH: Základová pätká Z2							
				MIERKA:		1:10	
				DÁTUM:		07/2015	
				Čís.ZÁK:		201508	
				FORMÁT:		5 A4	
				ARCH.Č:		9	