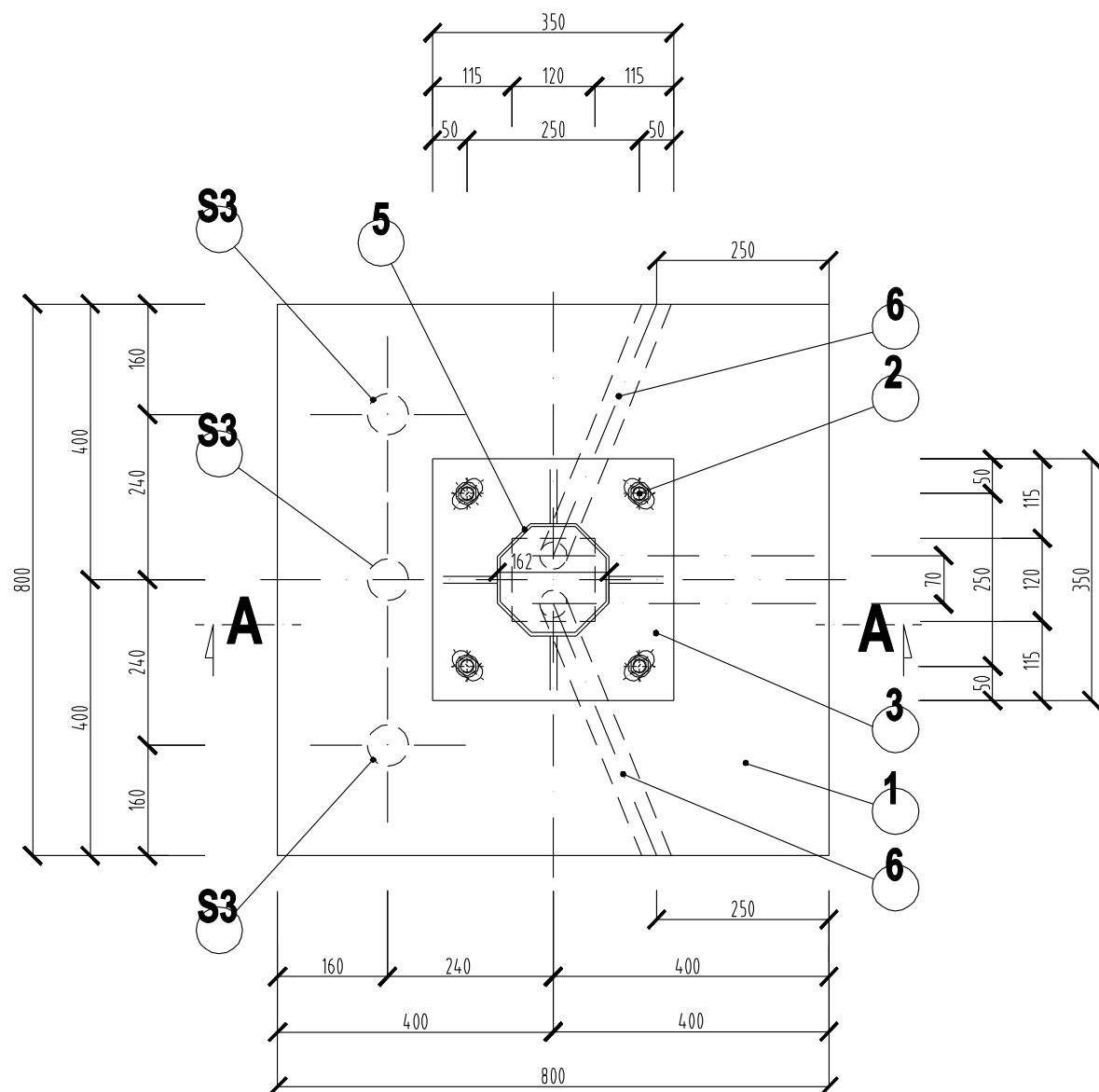
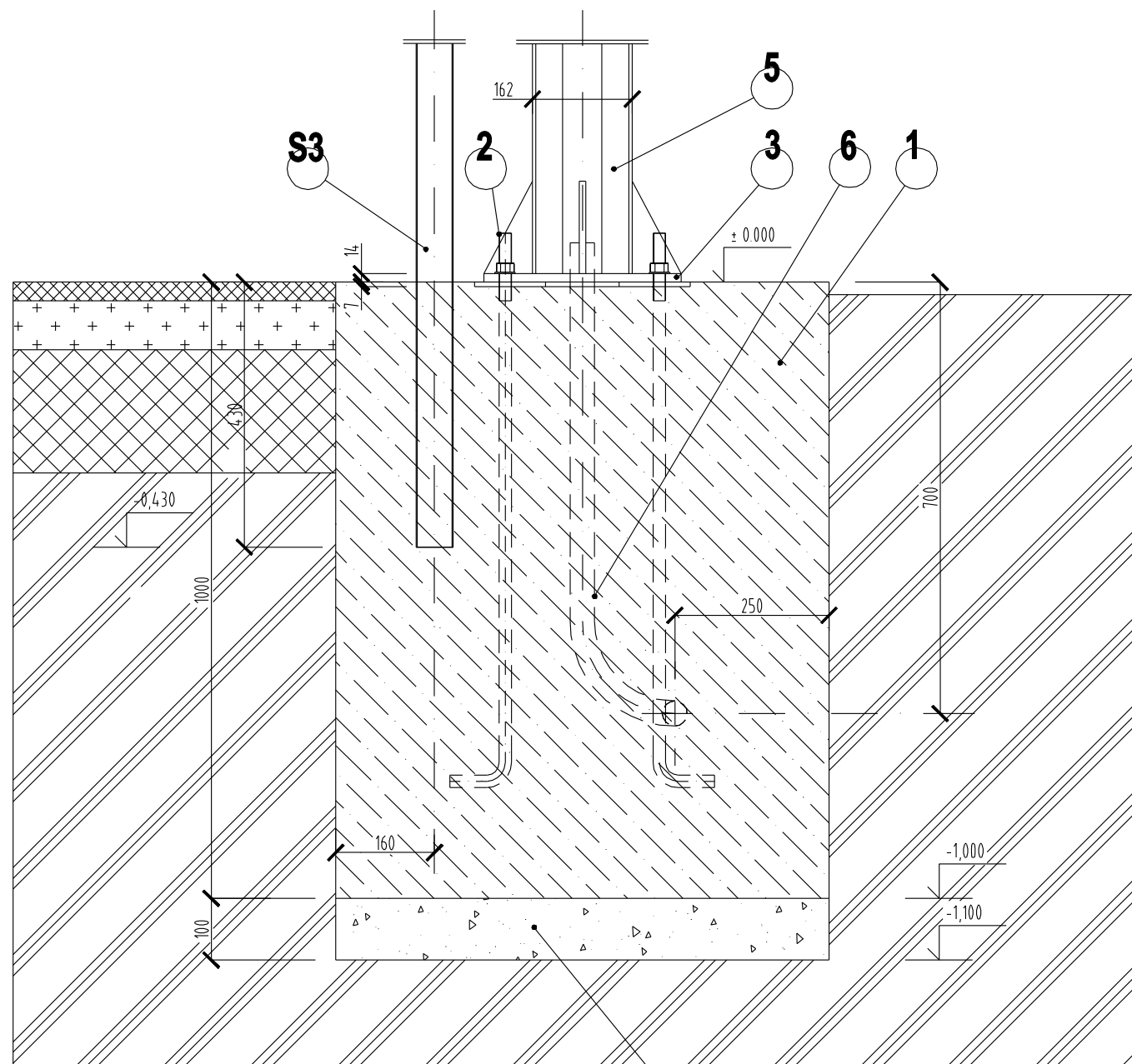


Z1 ZÁKLADOVÁ PÄTKA 800x800 v.1000 mm PRE STĽP DĹŽKY 6000 mm



Pôdorys základovej pätky
M = 1:10

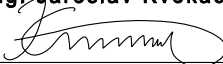
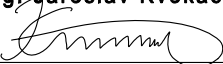



REZ A-A
M = 1:10

LEGENDA:

- 1 ZÁKLADOVÁ PÄTKA Z POROSTÉHO BETÓNU 800 x 800 mm, v. 1000 mm
BETÓN B15 - C 12/15
- 2 KOTEVNÝ KÔŠ - TYČ KRUHOVÁ 4 x M 20, DĹ 900 mm
(osadiť pri betónáži pätky), SÚČASŤ DODÁVKY STĽPA
- 3 ZÁKLADOVÁ DOSKA STĽPA 350 x 350 mm
- 4 ŠTRKOPIESOK hr. 100 mm
- 5 STĽP - výška 6 m
- 6 CHRÁNIČKA KÁBLOV 2 x RÚRKA FXP 40
(osadiť pri betónáži pätky)

S3 STĽPIK OPLOTENIA V ROHOCH IHRISKA GALVANIZOVANÝ OKRÚHLÝ - Ø60/1450 mm,
VARIANTY OSADENIA PRE ĽAVÚ PÄTKU, STREDNÚ PÄTKU, PRAVÚ PÄTKU

PROJEKTANT: Ing. Jaroslav Kvokačka 	ZODP.PROJEKTANT: Ing. Jaroslav Kvokačka 	STUPEŇ: Projekt na stavebné povolenie a realizáciu stavby		
INVESTOR: OBEC SNAKOV				
GENERÁLNY PROJEKTANT: Ing. Jaroslav Kvokačka-PROJEKTING				
NÁZOV: VÝSTAVBA MULTIFUNKČNÉHO IHRISKA V OBCI SNAKOV				
SO 02 - Multifunkčné ihrisko		LOKALITA: Snakov, č.p. 498/6 A 498/7	MIERKA:	1:10
SO 02.1 Architektonicko-stavebná časť			DÁTUM:	07/2015
			Čís.ZÁK:	201508
			FORMÁT:	6 A4
OBSAH: Základová pätká Z1			ARCH.Č:	8