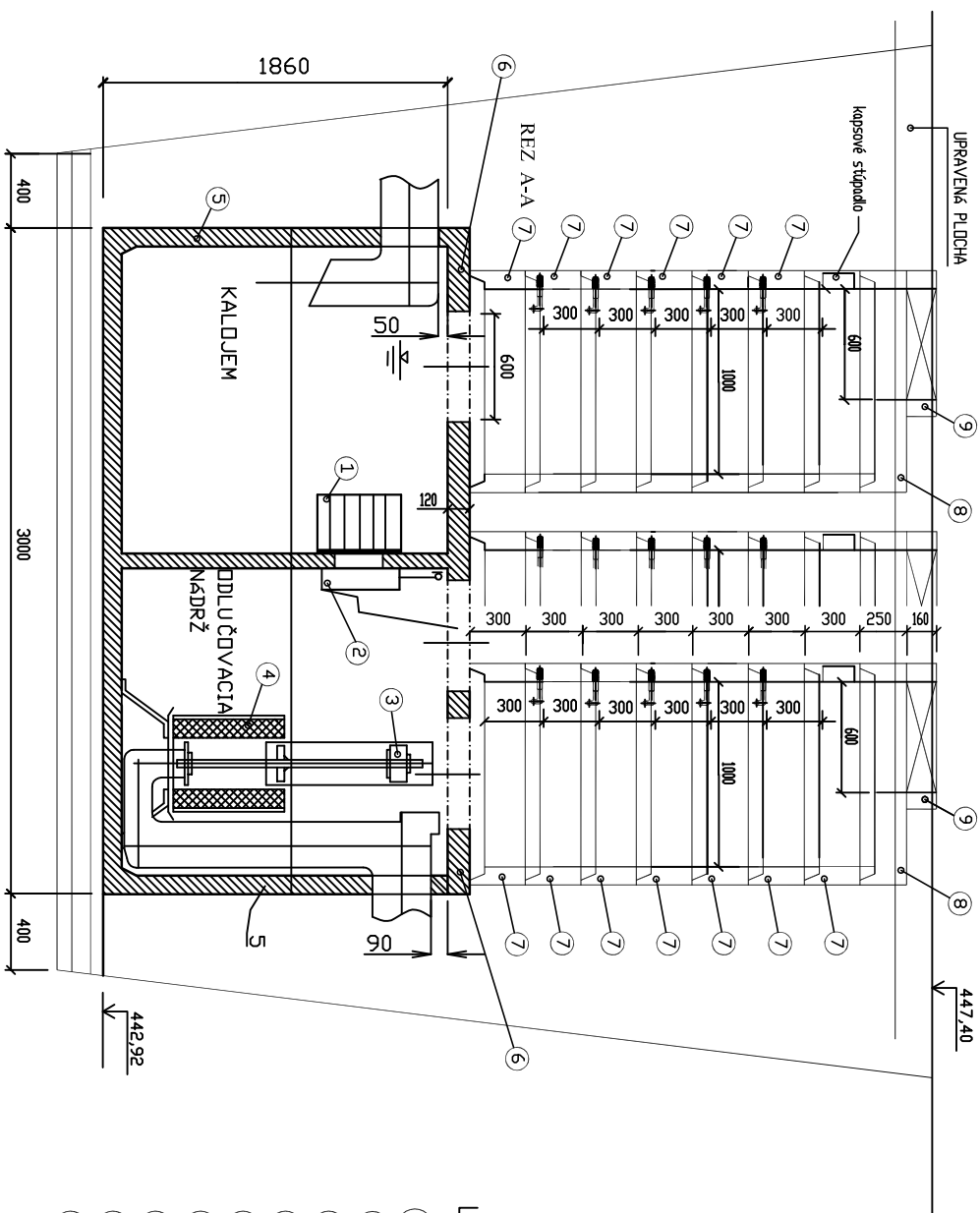

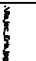



ODLUČOVAČ ROPNÝCH LÁTOK KL 50/1



- ## LEGENDA:
- 1 KRAJČIČKÁ BARTELA
 - 2 FILTER
 - 3 PLYNÁK
 - 4 KRAJČIČKOVÝ FILTER
 - 5 BEZDŮVĚNÁ NADŽÍ
 - 6 BEZDŮVĚNÝ STRIP
 - 7 DŮVĚDŮVĚ (Přev. Mě - Služby)
 - 8 DŮVĚDŮVĚS (Přev. Mě - Služby)
 - 9 KRAJČIČKOVÝ STRIP AŽ ŠTĚPĚLŤNÝ MĚKČ. TĚŽKÝM DŮVĚ

PROJEKT JE SPRACOVANÝ V ROZSAHU PRE REALIZÁCIU STAVBY PRED ZAČATÍM VÝKONOVÝCH PRÁCI JE NUTNÉ VYTYČIť VŠETKY INŽINIERSKÉ SÍŤE ICH SPRÁVCAMI			
0,0000 +	± 0,0000=449,100m n/m		
STAVIEBK	Miesto Rajec Námestie SNP č. 2/2 015 22 Rajec	 Miesto Rajec Námestie SNP č. 2/2 015 22 Rajec	
AUTOR PROJEKTU	emProject, s.r.o., Revolučná 10, 010 01 ŽILINA		
GENERALNÝ PROJEKTANT	emProject, s.r.o., Revolučná 10, 010 01 ŽILINA 0948 484 047, www.emproject.sk, emproject@emproject.sk	 emProject emProject, s.r.o. Revolučná 10 010 01 Žilina 0948 484 047 www.emproject.sk	
ZODPOVEDNÝ PROJEKTANT	Ing. Viktória Salátová		
VÝKONOVÁ	Ing. Viktória Salátová		
KONTROLOVAL	Ing. Viktória Salátová		
KATASTRÁLNE ÚZEMIE	Rajec, ul. Holého		
PARCELA	1103/1, 1103/3		
STAVBA	Nájomný bytový dom ulica Holého, Rajec - Inžinierske siete, komunikácie a terénne úpravy, oploštenie		
OBJEKT	SO 03 Vonkajšia kanalizácia		
OSMAH	ODLUČOVAČ ROPNÝCH LÁTKO KL 50/1		