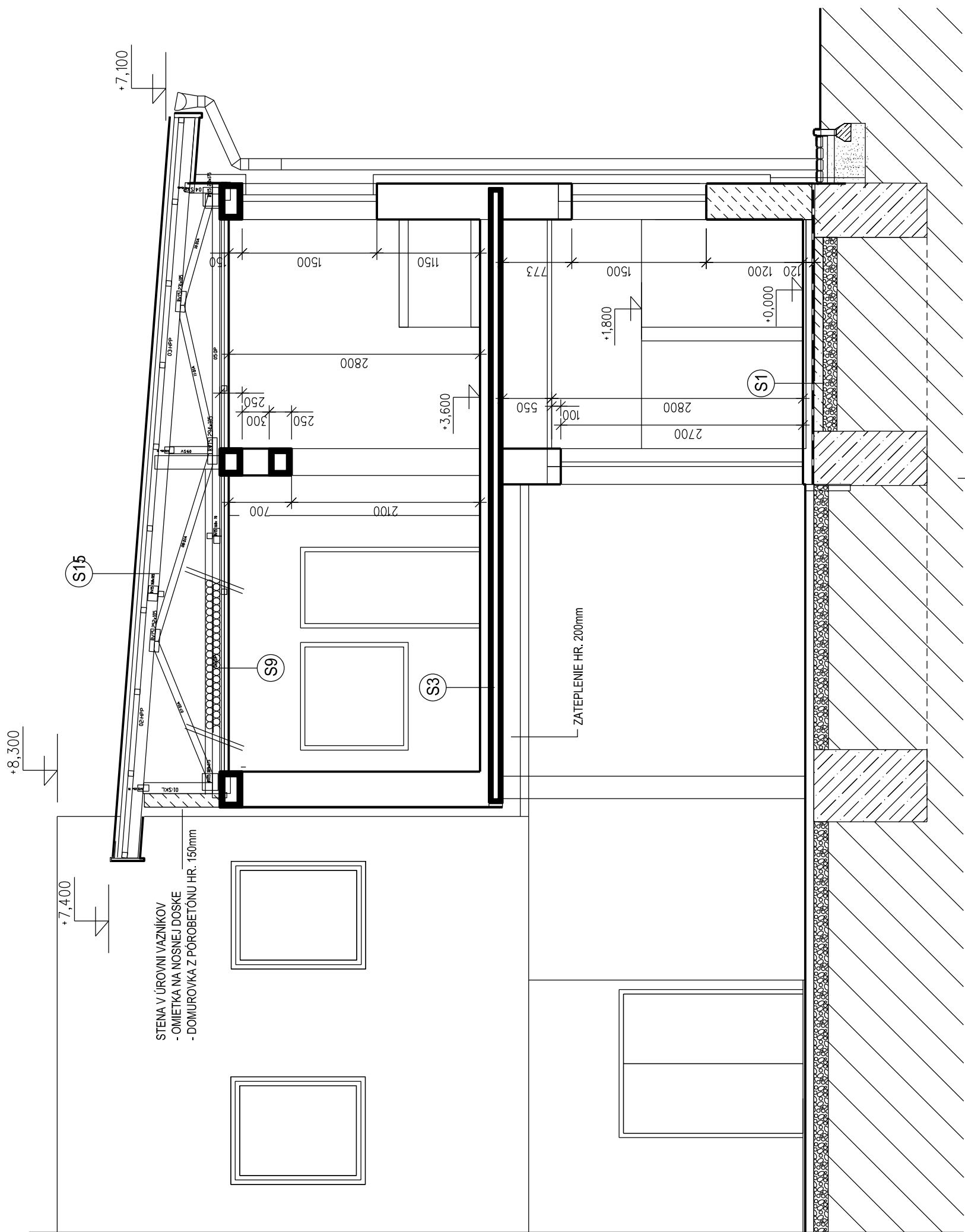
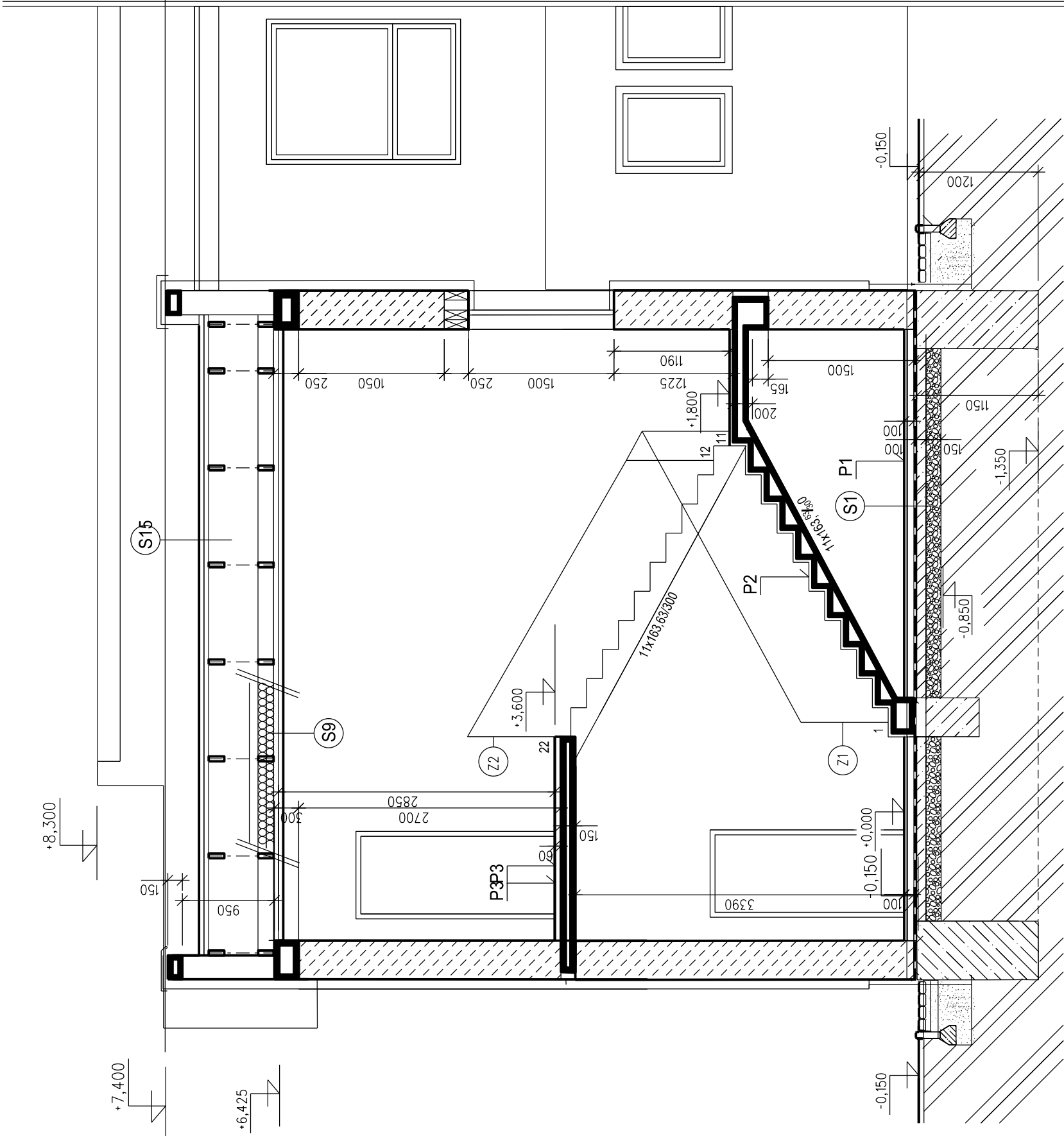


REZ G M 1:50



REZ F M 1:50



LEGENDA HMÔT



- JESTVUJÚCE MURIVO HR.400mm Z TEHLOVÝCH TVÁRNIC NEZISŤOVANEJ PEVNOSTI
- OBVODOVÉ MURIVO HR.300 MM Z TEHLOVÝCH TVÁRNIC NEZISŤOVANEJ PEVNOSTI
- PRIECKY - HR.150, 100 mm Z TEHLOVÝCH TVÁRNIC NEZISŤOVANEJ PEVNOSTI



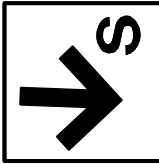
- MURIVO NA LEPIDLO PORFIX
- OBVODOVÉ MURIVO HR.400mm Z TVÁRNIC PORFIX 500x250x375 P 2MPa R=3,82W/m2K
- PRIECKY - HR.125 Z TVÁRNIC PORFIX 500x250x125 P 2MPa R=1,09W/m2K

ZATEPLENIE CELÉHO OBJEKTU

- KONTAKTNÝM ZATEPCOVACÍM SYSTÉMOM NA BÁZE EXPANDOVANÉHO POLYSTYRÉNU ČASŤ 3NP HR. 80mm,
- ČASŤ 1NP A 2NP PO VÝŠKU PARAPETU OKIEN NA 3 NP STENY HR. 120mm, ČASŤ 2NP A 3 NP HR. 100mm
- SOKEL ZATEPLENIE HR.70mm NA BÁZE EXTRUDOVANÉHO POLYSTYRÉNU
- ZATEPLENIE POD UPRAVENÝ TERÉN DO HL. 300mm - VÍD REZ
- ZATEPLENIE A NADPRAŽIA OKIEN EXTRUDOVANÝM POLYSTYRÉNOM HR. 30mm
- PRESNÉ ČLENENIE FASÁDY - VÍD VÝKRES POHLADY
- DETAILY ZATEPLENIA BUDÚ RIŠENÉ V REALIZAČNOM PROJEKTE
- ŽELEZOBETÓNOVÉ KONŠTRUKCIE -

POZNÁMKY

- NÁVRH NOVEJ MARKÍZY NAD HLAVNÝM VSTUPOM A VSTUPOM DO JEDÁLNE - VÍD PD ČASŤ STATIKA
- OKAPOVÝ CHODNÍK - BETONOVÁ DLAŽBA ULOŽENÁ DO STROKOVÉHO LOŽKA
- VÝPIS PRVKOV PSV - VÍD VÝKRES č. 14
- VÝPIS ZLOŽENIA KONŠTRUKCII PODLAH P. S - VÍD VÝKRES č. 13
- DETAILY ZATEPLENIA A PRVKOV PSV BUDÚ RIŠENÉ V REALIZAČNOM PROJEKTE



PROJEKT PRE STAVEBNÉ POVOLENIE

INVESTOR			OBEC DIVINA		<div>PRÍSTAVBA, NADSTAVBA A STAVEBNÉ ÚPRAVY MATERSKEJ ŠKOLY V DIVINE</div> <div>SO 01 NADSTAVBA A STAVEBNÉ ÚPRAVY MATERSKEJ ŠKOLY - p. č.317/2,3</div> <div>SO 02 PRÍSTAVBA A NADSTAVBA A STAVEBNÉ ÚPRAVY MATERSKEJ ŠKOLY</div> <div>OBSAH VÝKRESU</div> <div>REZ G, REZ F</div>	PROFESIA	ARCHITEKTURA	Č. SADY
HL. INŽ. PROJEKTU		ZODPOVEDNÝ PROJEKTANT	VYPRACOVAL	DÁTUM		august 2014	Č. VÝKRESU 11	
Ing. TAKÁČOVÁ D.		Ing. TAKÁČOVÁ D.	Ing. TAKÁČOVÁ D.	MIERKA		1:50		
STAVBA/OBJEKT								