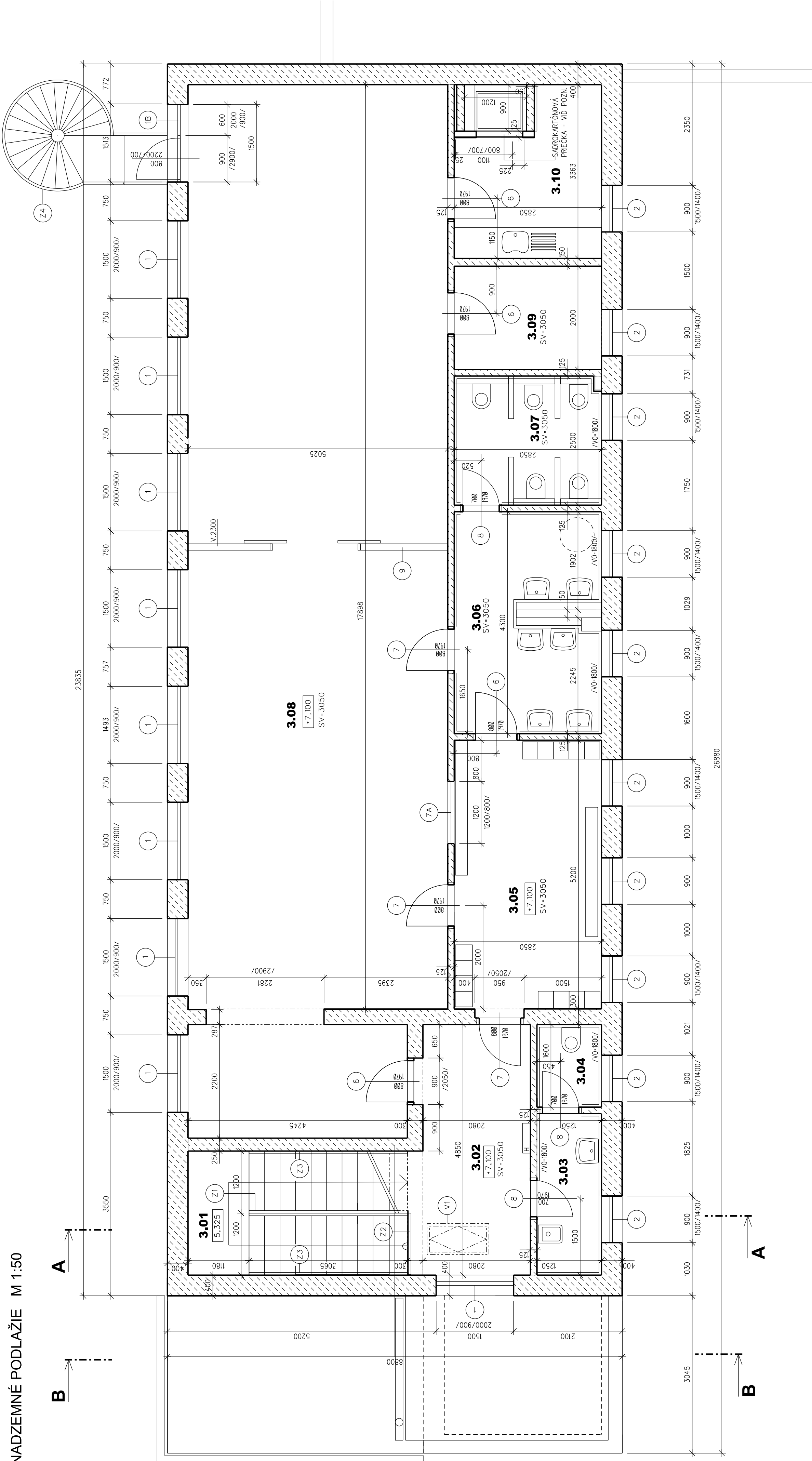


3.NADZEMNÉ PODLAŽIE M 1:50



LEGENDA MIESTNOSTI					
ČÍSLO MIESTNOSTI	NÁZOV MIESTNOSTI	PLOCHA m <sup>2</sup>	ÚPRAVA POVRCHOV	STROPY	POZNÁMKA
	PODLAHA		SKLADBA	STENY	
3.01	SCHODISKO	10.18	KDP	P2/P3	VCO
3.02	CHODBA	10.80	KD/KS	P1/S1	VCO
3.03	UMÝVAREN ÚČTEĽKY + VYLEVKA	3.90	KD/KS	P1/S1	KO.V.O=1800 SD
3.04	WC ÚČTEĽKY	2.00	KD/KS	P1/S1	KO.V.O=1800 SD
3.05	SATNA	14.82	KD/KS	P1/S1	VCO
3.06	UMÝVAREN	12.25	KD/KS	P1/S1	KO.V.O=1800 SD
3.07	WC	7.12	KD/KS	P1/S1	KO.V.O=1800 SD
3.08	HERNA	99.89	PVC.PL	P4/S1	VCO
3.09	SKLAD	6.98	PVC.PL	P4/S1	VCO
3.10	VÝDAJ JEDLA	12.37	KD/KS	P1/S1	KO.V.O=1800 SD

- KD

- KERAMICKÁ DLAŽBA
- KS

- KERAMICKÝ SOKEL
- KDP

- KERAMICKÝ OKLAD
- PVC

- PODLAHOVÁ KRYTINA Z POLYVINYLCHLORIDU
- SV

- PENOVÁ VRSŤVOU IQ Granti Acoustic 4.0 mm
- PL

- LISTA K PODLAHE PVC
- alt.

- výtlmituie povlaku na ľablon
- VCO

- VÁPENOCEMENTOVÁ OMIETKA + MALBA
- KO

- KERAMICKÝ OKLAD
- SD

- PODHLAD ZO SADROKARTÓNU + NÁTER ZÁKL. + MALBA
- KÚPEĽNE

- VODEODOLNÝ SADROKARTÓN

LEGENDA HMŔ

- MURIVO NA LEPIDLO PORFIX
- OBVODOVÉ MURIVO HR.400mm Z TVÄRNIC PORFIX 500x250x375 P 2MPa R=3.82W/m2K
- PRIECKY - HR.125 Z TVÄRNIC PORFIX 500x250x125 P 2MPa R=1.09W/m2K

ZATEPLENIE KONTAKTNÝM ZATEPLOVACÍM SYSTÉMOM NA BÄZE EXPANDOVANÉHO POLYSTYRÉNU

ČÄST 3NP HR. 80mm.

ČÄST 1NP A 2NP PO VÝŠKU PARAPETU OKIEN NA 3 NP STENY HR. 120mm. ČÄST 2NP A 3 NP HR. 100mm

SOKEL ZATEPLENIE HR.70mm NA BÄZE EXTRUDOVANÉHO POLYSTYRÉNU

PRESNÉ ČLENENIE FASÄDY - VID VÝKRES POHLADY

ŽELEZOBETONOVÉ KONŠTRUKCIE-

PROSTÝ BETÓN - Betón STN EN 206 -1- C 20 / 25

PODKĽADNÝ BETÓN - Betón STN EN 206 -1- C 20 / 25 VYSTUŽENÝ SIET' KÄRI 150/150/5

POZNÁMKY

- VYPIS ZLOŽENIA PODĽÄH A KONŠTRUKCII /OZN. P. S / - VID VÝKRES č.13
- VYPIS PRVKOV PSV - VID VÝKRES č. 14
- SADRKARTONOVÄ PRIECKÄ HR. 125mm - sadrkartón Knauf Diamant hr. 15mm na CD profiĽoch
- PRIECKÄ ZHOTOVENÄ PO NAMONTOVÄNI VÝTAHU
- PARAPET - KERAMICKÝ OKLAD
- VÝTAH POPIS - MALÝ NÄKLÄDNÝ VÝTAH OTIS V1/150 - A 100kg - VID TECHNICKÄ SPRÄVA
- DETAILY ZATEPLENIA A PRVKOV PSV BUDU RIŠENÉ V REALIZAČNOM PROJEKTE



P R O J E K T P R E S T A V E B N É P O V O L E N I E					
HL. INŽ. PROJEKTU	ZODPOVEDNÝ PROJEKTANT	VYPRACOVÄL			
Ing. TAKÄČOVÄ D.	Ing. TAKÄČOVÄ D.	Ing. TAKÄČOVÄ D.			
INVESTOR		OBEC DIVÄNA			
STAVBAOBJEKT		PRÍSTAVBA, NADSTAVBA A STAVEBNÉ ÚPRÄVY MATERSKEJ ŠKOLY V DIVINE			
SO 01 NADSTAVBA A STAVEBNÉ ÚPRÄVY MATERSKEJ ŠKOLY		- p. č.317/2.3			
SO 02 PRÍSTAVBA A NADSTAVBA A STAVEBNÉ ÚPRÄVY MATERSKEJ ŠKOLY		ARCHITEKTURA			
OBSAH VÝKRESU		MIERKA		Č. SÄDY	
3.NADZEMNÉ PODLAŽIE		1:50		JÜL 2014	
				Č. VÝKRESU	
				6	