

STAVBA: ÚPRAVA VEREJNÝCH PRIESTRANSTIEV V OBCI BZENICA					SPECIFIKACIA	STR. 1
OBJEKT: SO.12 AUTOBUSOVÁ ZASTÁVKA					DREVENY KROV	
OZNAČ. PRVKU	MATERIÁL	POČET	DLŽKA JEDNOTLIVO (mm)	DLŽKA CELKOM (m)	OBJEM v m3	POZ.
1	STLP 130/130	2	1280	2,56	0,043	
2	NOŠNÍK 150/180	1	7080	7,08	0,191	
3	POMURNICA 150/150	1	7080	7,08	0,159	
4	PÁSIK 100/100	2	660	1,320	0,013	
5	KROKVA 50/140	8	2393	19,144	0,134	
6	KROKVA 50/140	8	2320	18,56	0,130	
7	KLIEŠTINA 20/100	16	3622	57,952	0,116	
ZÁBRADLIE "A"						
8	KONŠTR. ZÁBRADLIA 80/80	6	2140	12,84	0,082	
9	KONŠTR. ZÁBRADLIA 80/80	12	650	7,80	0,049	
10	VÝPLŇ ZÁBRADLIA 30/80	18	891	16,038	0,038	

SPOLU 0,955m3

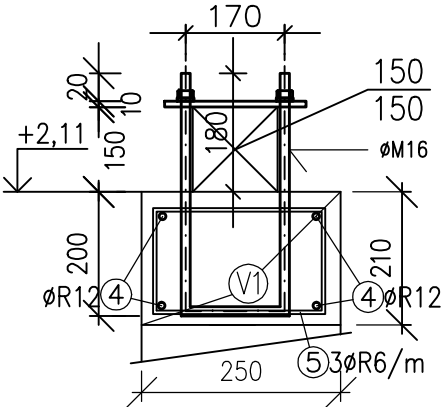
DLŽKY JEDNOTLIVÝCH PRVKOV SÚ BEZ REZERVY!

ROZMERY REZIVA PO OHOBLOVANÍ !

DREVENÝ ZÁKLOP JE Z TATRANSKÉHO PROFILU hr.22mm – 34,22m2  
KONTRALATY 30/50mm – 38mb.  
LATY 30/100mm – 109mb.

VENIEC V1

$\frac{Z}{2}$  KOTEVNÝ PRVOK PRE POMURNICU – SPOLU 6ks:



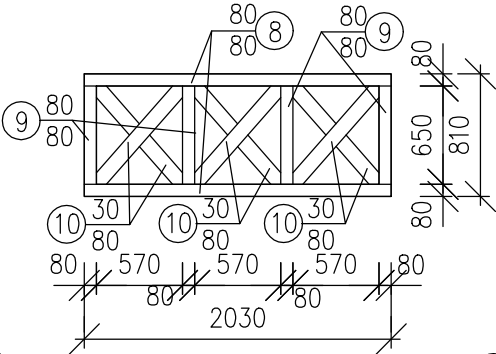
KOTEVNA OCELOVA DVOJSKRUTKA PRE KOTVENIE DREV. POMURNICE DO VENCOV – 3,8kg  
DVOJSKRUTKA Ø16–1030 mm  
MATICA SESTRANA M 16 (2 ks)  
PODLOŽKA STVORCOVA 30x35 ,ØTVOR Ø17mm (2 ks)  
HORNA PLATNICKA PL 80x10–200 (1 ks)  
NÁTER 2x SYNTETICKÝ ZÁKLADNÝ+ 1x EMAIL SYNTETICKÝ

VÝKAZ VÝSTUŽE VENCA V1, V2

OZN.	PRIEMER	DL.KUSA (mm) (m2)	KS	DLZKA CELKOM (m, m2)		
				ØR6	ØR12	
4	ØR12	6300	4		25,20	
5	ØR6	920	19	17,48		
6	ØR12	1350	4		5,40	
7	ØR6	780	3	2,34		
m(ks)				19,82	30,60	
Kg/m(ks)				0,222	0,888	
CELKOM (kg)				4,40	27,17	

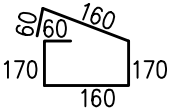
PODORYS KROVU:

Ⓐ DREVENÁ VÝPLŇ – 3ks  
POHLAD:



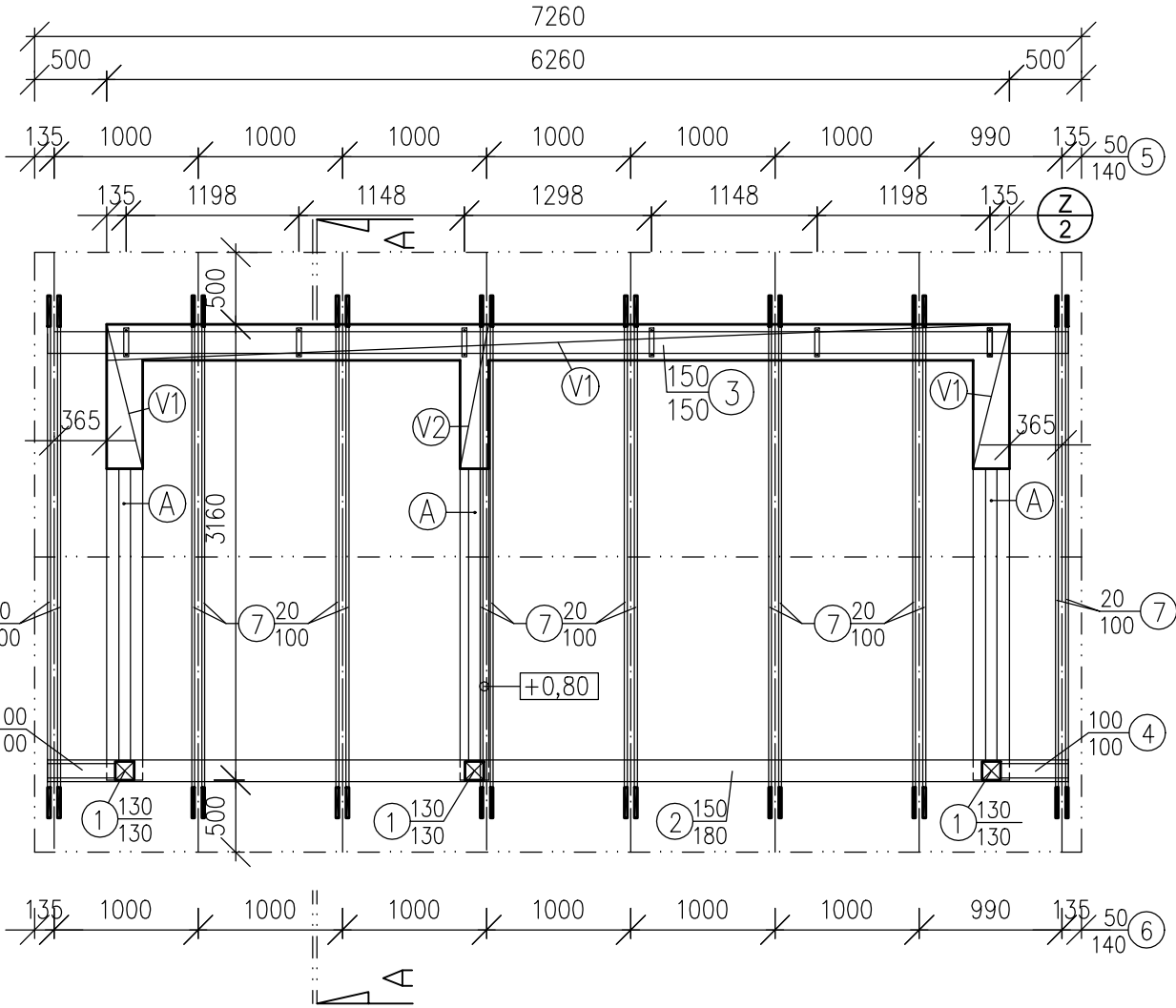
Ⓔ 3ØR6/m, dl.920mm – 19ks

Ⓓ ØR12 dlzka 6300mm, SPOLU 4ks  
výstuž v rohoch previazat!



Ⓔ 3ØR6/m, dl.780mm – 3ks

Ⓓ ØR12 dlzka 1350mm, SPOLU 4ks  
výstuž v rohoch previazat!



POZNÁMKA:

DREVENÁ KONŠTRUKCIA STRECHY JE Z OHOBLOVANÉHO REZIVA TRIEDY S1.  
DREVO JE OŠETRENÉ PRÍPRAVKOM PROTI HMYZU A DREVOKAZNÝM HUBÁM –  
PRIEHLADNÝM. NÁSLEDNE JE NATRETÉ PRIEHLADNÝM LAZÚROVACÍM LAKOM –  
PODLA TECHNOLOGICKÉHO PREDPISU VÝROBCU.  
STLPY SÚ KOTVENÉ DO ZÁKLADOV KOTEVNÝMI PRVKAMI  
BOVA BV–P 14–01/250, KOTVENÝMI CHEMICKÝMI KOTVAMI M10.  
KOTEVNÝ PRVOK MUSÍ BYŤ PODLIATY CHEM MALTOU VUSOKRET A POD.

±0,00= 230,45 m.n.n.

NÁZOV STAVBY:	ÚPRAVA VEREJNÝCH PRIESTRANSTIEV V OBCI BZENICA			GREEN PROJECT	
OBJEKT:	SO.12 AUTOBUSOVÁ ZÁSTAVKA			ZÁHRADA PARK KRAJINA	
ADRESA :	BZENICA	Č.P.:	474	SOBLAHOVSKÁ 7262/2A BUDOVA AVK, 911 01 TRENČÍN	
INVESTOR :	OBEC BZENICA			STUPEŇ DOKUMENTÁCIE :	
GENERÁLNY PROJEKTANT :	GREEN PROJECT s.r.o.			PROJEKT PRE STAVEBNÉ POVOLENIE	
H.I.P.	ZODP. PROJ.	VYPRACOVAL / AUTOR	KONTROLOVAL	DÁTUM :	11/2015
Ing.Arch.J.KOSSUTHOVÁ	Ing.Arch.J.KOSSUTHOVÁ	L.KOSSUTH	Ing.M.TOMÁŠ	FORMÁT :	2xA4
PROFESIA : architektonicko-stavebné riešenie				VÝKRES ČÍSLO :	MIERKA :
NÁZOV VÝKRESU :				5	1:50