

1 ØR12 dlzka 1600mm, 3x4 SPOLU 12ks

2 4ØR8/m, dlzka 800mm, SPOLU 57ks
1/2 DLŽKY OSADIŤ DO ZÁKLAD. PÁSU PRI JEHO BETONÁŽI, PO OSADENÍ 3 VYTRČAJÚCI ZBYTOK ZAHNÚT SMEROM DOVNÚTRA 1

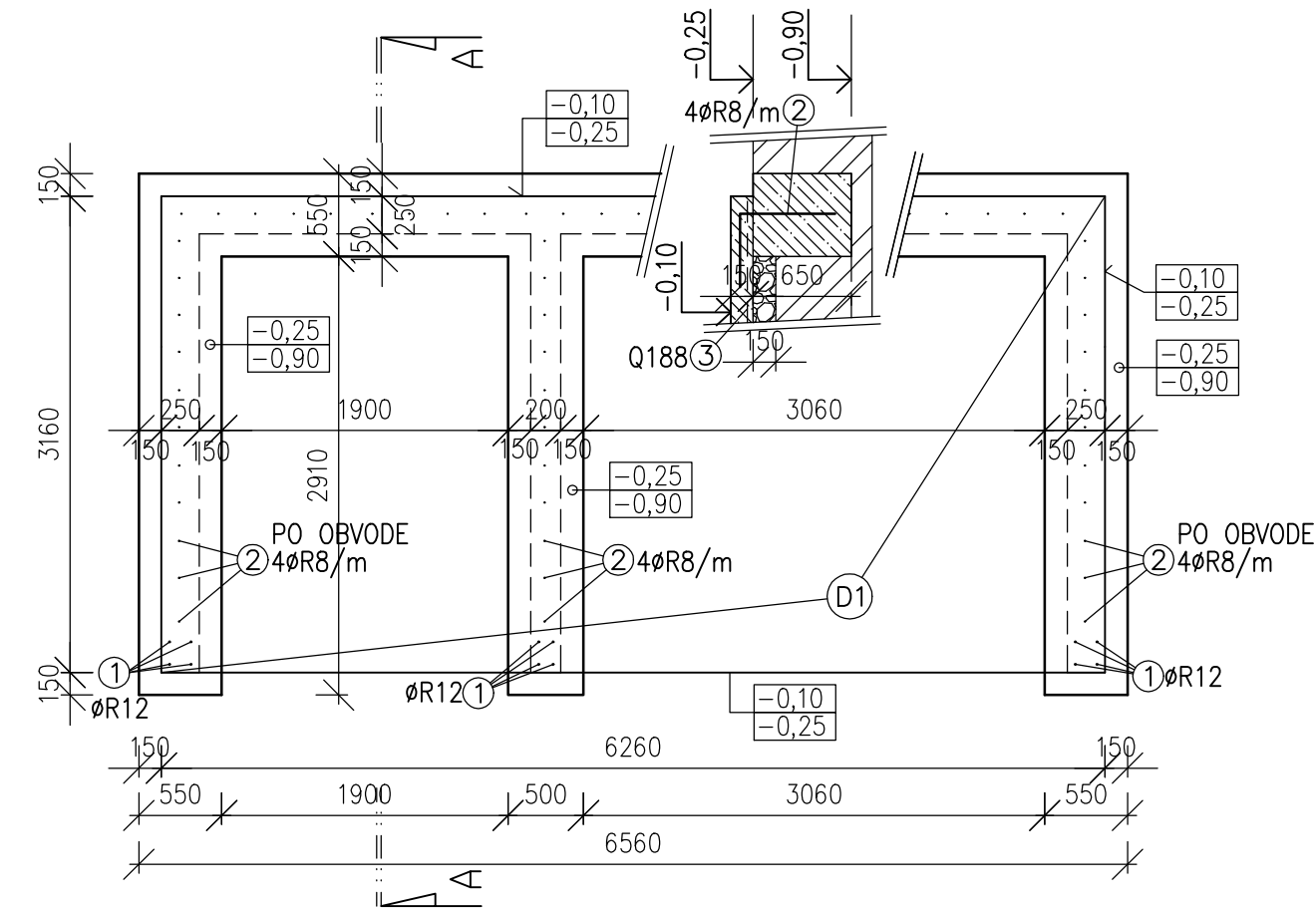
5 ZVÁRANÁ "KARI" SIEŤ Q188 ROZMER 6,0x2,3m
Q188– OKÁ Ø6/Ø6– 150/150mm
PRELOŽIŤ min. 300mm– 2 OKÁ
SPOLU 2,0ks

POZNÁMKA:

ZÁKLADY SÚ PÁSOVÉ, Z BETÓNU TRIEDY C25/30, DO ZÁKLADOVÝCH PÁSOV OSADIŤ PREPOJOVACIU VÝSTUŽ 4ØR8/m PRE DOSKU D1.
V ROHOCH POD DREVENÝMI STLPMI OSADIŤ PREPOJOVACIU VÝSTUŽ 4ØR12.
DOSKA D1 HRÚBKA 150mm, Z BETÓNU C25/30, VYSTUŽENÁ PRI SPODNOM OKRAJI "KARI" SIEŤOU Q188 Ø6/Ø6, OKÁ 150/150mm.
POD DOSKOU PODKLAD ZO ZHUTNENEJ ŠTRKODRVY 0–32, HRÚBKY min. 150mm

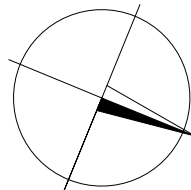
VÝKAZ VÝSTUŽE

OZN.	PRIEMER	DL.KUSA (mm) (m2)	KS	DLZKA CELKOM (m, m2)		
				ØR8	ØR12	KY14
1	ØR12	1600	12		19,20	
2	ØR8	800	57	45,60		
3	Q188	2,3x6m	2,0			2,0ks
m(ks)				45,60	19,20	2,0
Kg/m(ks)				0,396	0,888	41,70
CELKOM (kg)				18,06	17,05	83,40



LEGENDA MATERIÁLOV

- BETÓN C25/30
- NADZÁKLADOVÉ KONŠTRUKCIE



±0,00= 242,15 m.n.n.

NÁZOV STAVBY:				ÚPRAVA VEREJNÝCH PRIESTRANSTIEV V OBCI BZENICA		GREEN	
OBJEKT:				SO.2 AUTOBUSOVÁ ZÁSTAVKA		PROJECT	
ADRESA : BZENICA - BUKOVINA				Č.P.: 299		ZÁHRADA PARK KRAJINA	
INVESTOR : OBEC BZENICA				SOBLAHOVSKÁ 7262/2A BUDOVA AVK, 911 01 TREŇČÍN			
GENERÁLNY PROJEKTANT : GREEN PROJECT s.r.o.				STUPEŇ DOKUMENTÁCIE :			
H.I.P.		ZODP. PROJ.		VYPRACOVAL / AUTOR		KONTROLOVAL	
Ing.Arch. J. KOSSUTHOVÁ		Ing.Arch. J. KOSSUTHOVÁ		L. KOSSUTH		Ing. M. TOMÁŠ	
PROFESIA : architektonicko-stavebné riešenie				PROJEKT PRE STAVEBNÉ POVOLENIE			
NÁZOV VÝKRESU :				DÁTUM :		11/2015	
ZÁKLADY				FORMÁT :		2xA4	
				VÝKRES ČÍSLO :		MIERKA :	
				3		1:50	