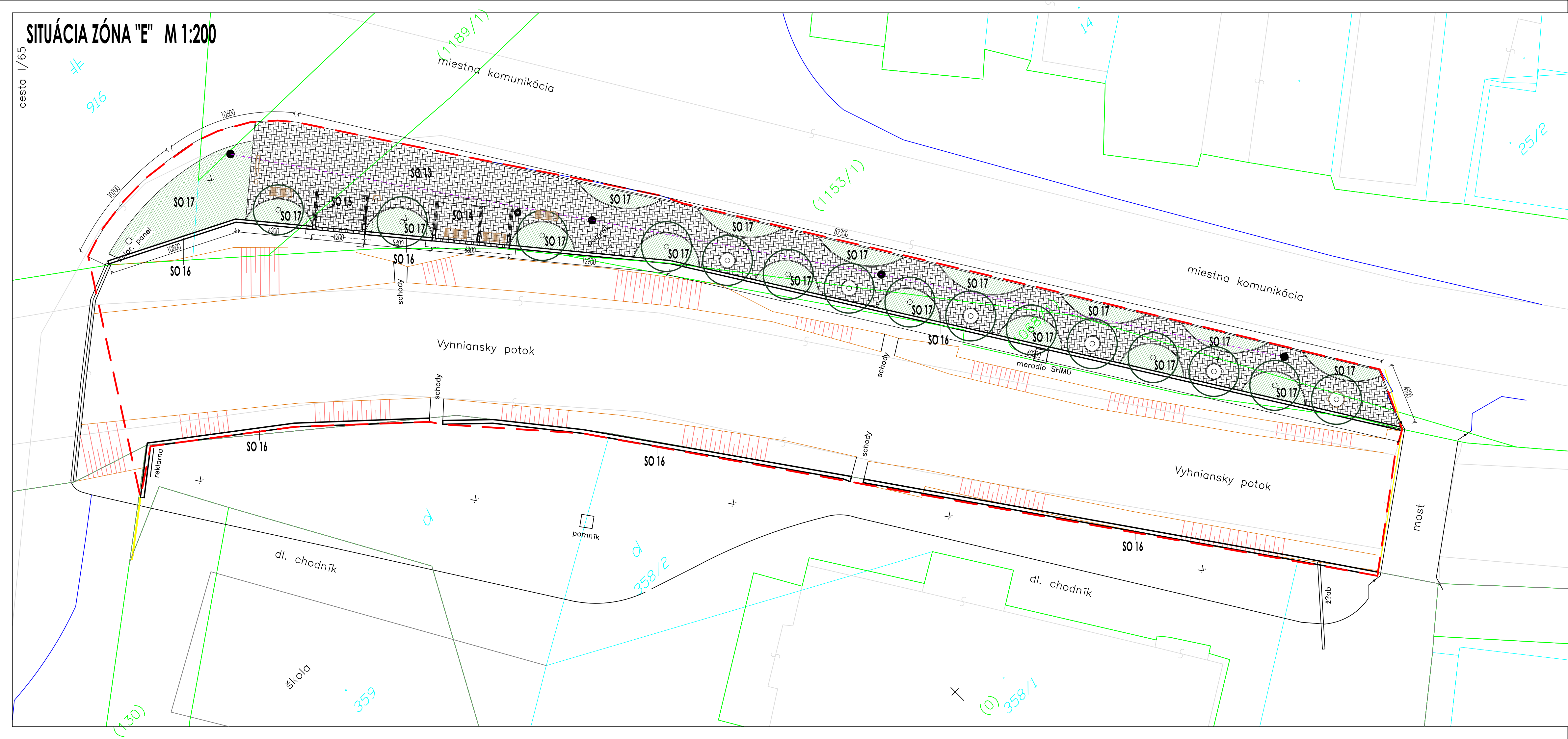


cesta 1/65

SITUÁCIA ZÓNA "E" M 1:200



LEGENDA

- HRANICA RIEŠENÉHO ÚZEMIA
- LISTNATÝ STROM - NAVRHOVANÝ STAV
- IHLIČNATÝ STROM - NAVRHOVANÝ STAV
- SOLITÉRNÝ KER
- NOVÝ DLÁŽDENÝ CHODNÍK
- NOVÝ MLATOVÝ POVRCH
- PLOCHY NAVRHOVANEJ ZELENE
- NN VEDENIE
- PARCELY KATASTRA C
- PARCELY KATASTRA E
- INFORMAČNÁ TABUĽA
- LAVIČKA PARKOVÁ
- ZÁSTAVKOVÝ OZNAČNÍK S ODPADKOVÝM KOŠOM
- ODPADKOVÝ KÔŠ

OBJEKTOVÁ SÚSTAVA

- SO 13 - SPEVNENÉ PLOCHY
- SO 14 - AUTOBUSOVÁ ZASTÁVKÁ
- SO 15 - PREDAJNÝ STÁNOK
- SO 16 - ZÁBRADLIE
- SO 17 - SADOVNÍCKE ÚPRAVY

| | | | | | |
|--|---------------------|--------------------|---------------------|--|---------|
| NÁZOV STAVBY: ÚPRAVA VEREJNÝCH PRIESTRANSTIEV V OBCI BZENICA | | | | GREEN PROJECT | |
| MIESTO STAVBY: OBEC BZENICA | | | | ZÁHRADA PARK KRAJINA | |
| INVESTOR: OBEC BZENICA | | | | Č.P.: 916, 925 | |
| GENERÁLNY PROJEKTANT: GREEN PROJECT s.r.o. | | | | SOBLAHOVSKÁ 7262/2A BUDOVA AVK, 911 01 TREŇČÍN | |
| ZODPOVEDNÝ PROJ. | VYPRACOVAL / AUTOR | KRESLIL | KONTROLOVAL | STUPEŇ DOKUMENTÁCIE: | |
| ING. ARCH. KOŠUTHOVÁ | ING. PETER LACKOVIČ | ING. POJNÍK ŠTEFAN | ING. PETER LACKOVIČ | PROJEKT PRE STAVEBNÉ POVOLENIE | |
| PROFESIA: Architektonicko - stavebné riešenie | | | | DÁTUM: | 11/2015 |
| NÁZOV VÝKRESU: SITUÁCIA - ZÓNA "E" | | | | FORMÁT: | 4x4 |
| | | | | VÝKRES ČÍSLO: | MIERKA: |
| | | | | C6. | 1:200 |