

Ing.arch. Matej Brašeň  
Autorizovaný architekt 2081 AA  
Sídlo: J.Švermu 406, 966 01 Hliník nad Hronom  
IČO: 44 699 247 , DIČ: 1076048963  
mail : [mbrasen14@gmail.com](mailto:mbrasen14@gmail.com), [info@mbarch.sk](mailto:info@mbarch.sk)  
web: [www.mbarch.sk](http://www.mbarch.sk)

## **ODBORNÝ POSUDOK TECHNICKÉHO STAVU**

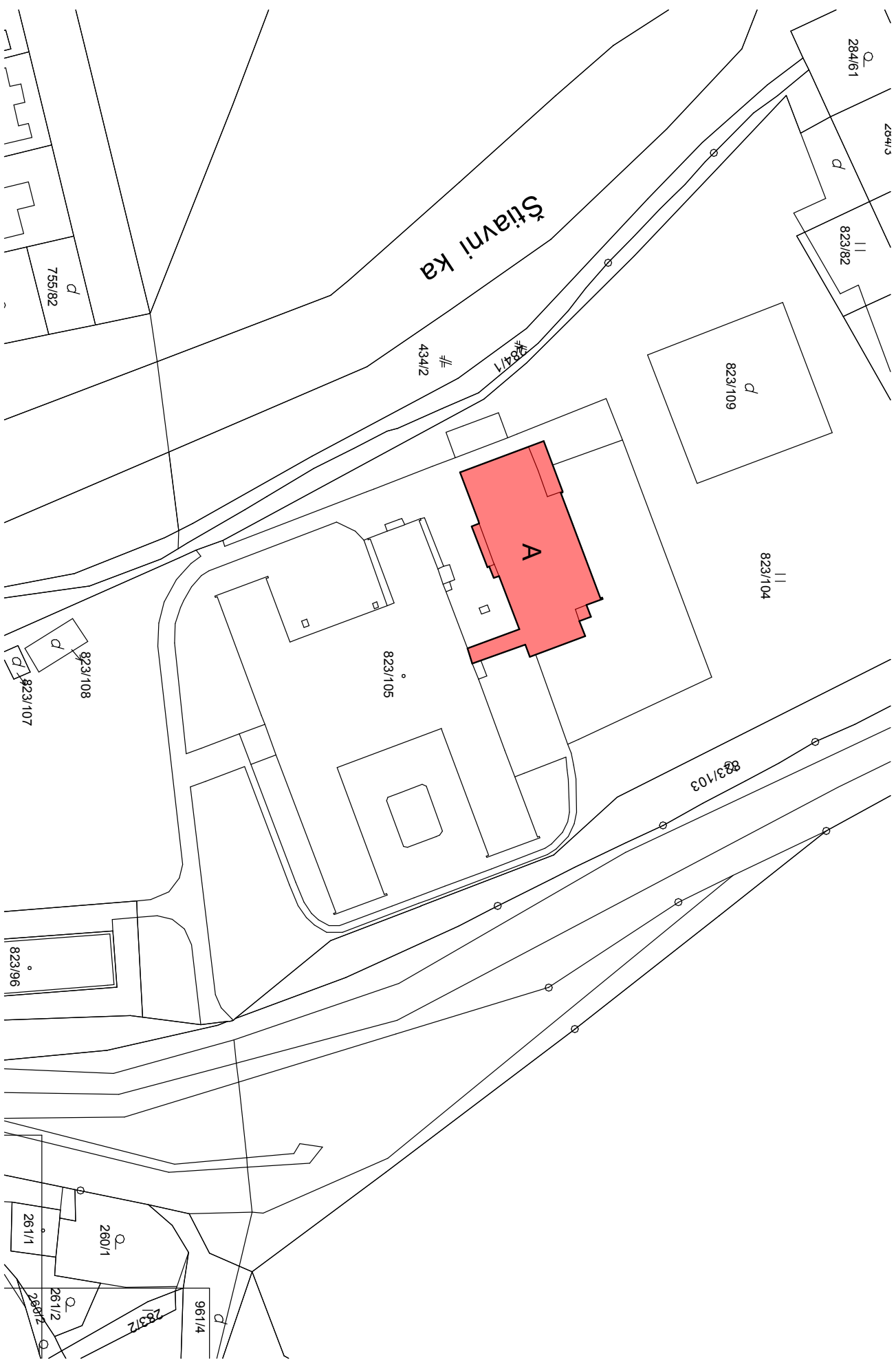
*Havarijný stav konštrukcií objektu telocvične*

Objekt: Telocvična ZŠ Hontianske Nemce, č.p.823/105

Investor: Hontianske Nemce

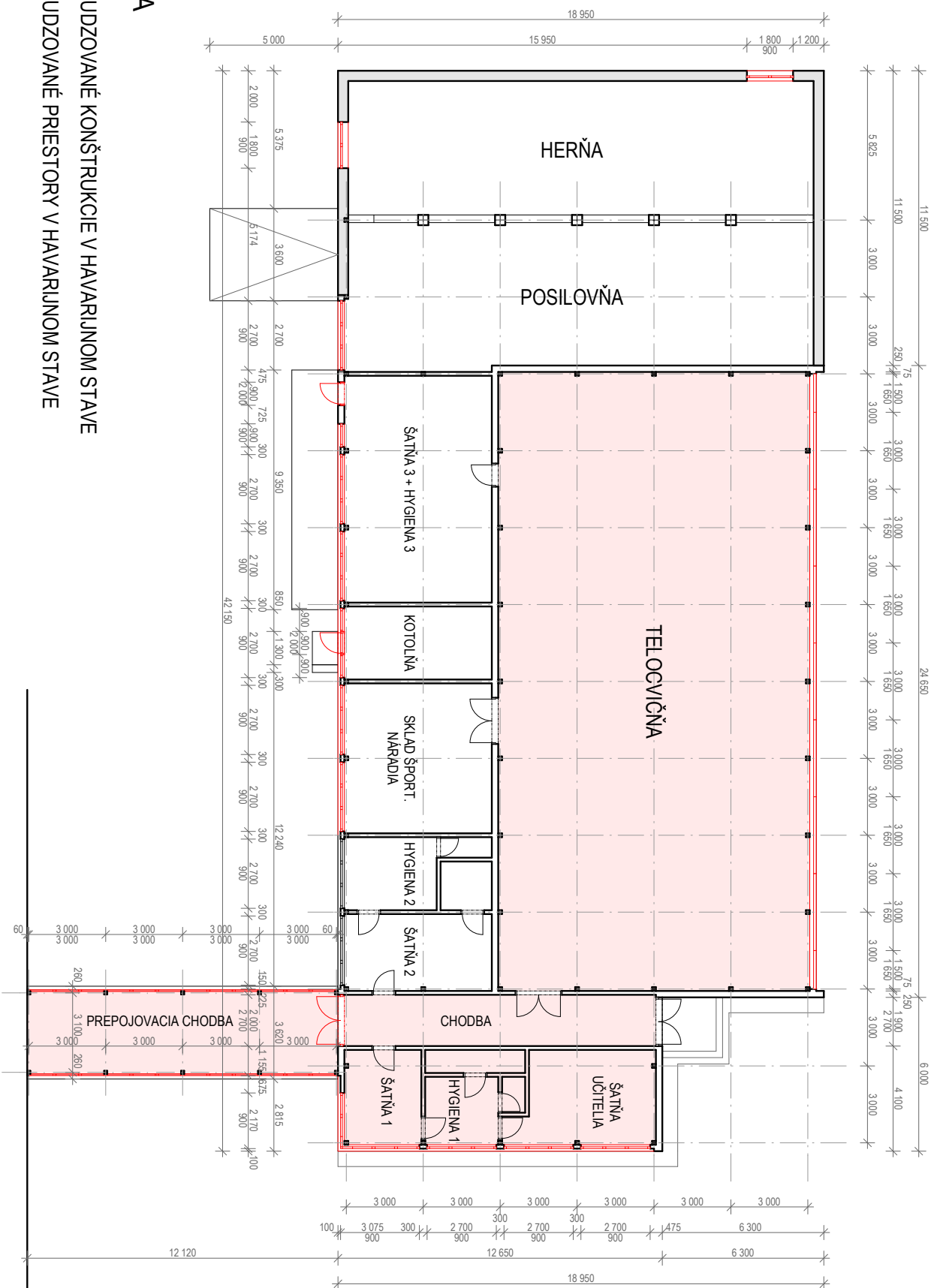
Objednávateľ posudku: obec Hontianske Nemce

V Hliníku nad Hronom, 26.5.2014



A - POSUDZOVANÝ OBJEKT TELOCVIČNE

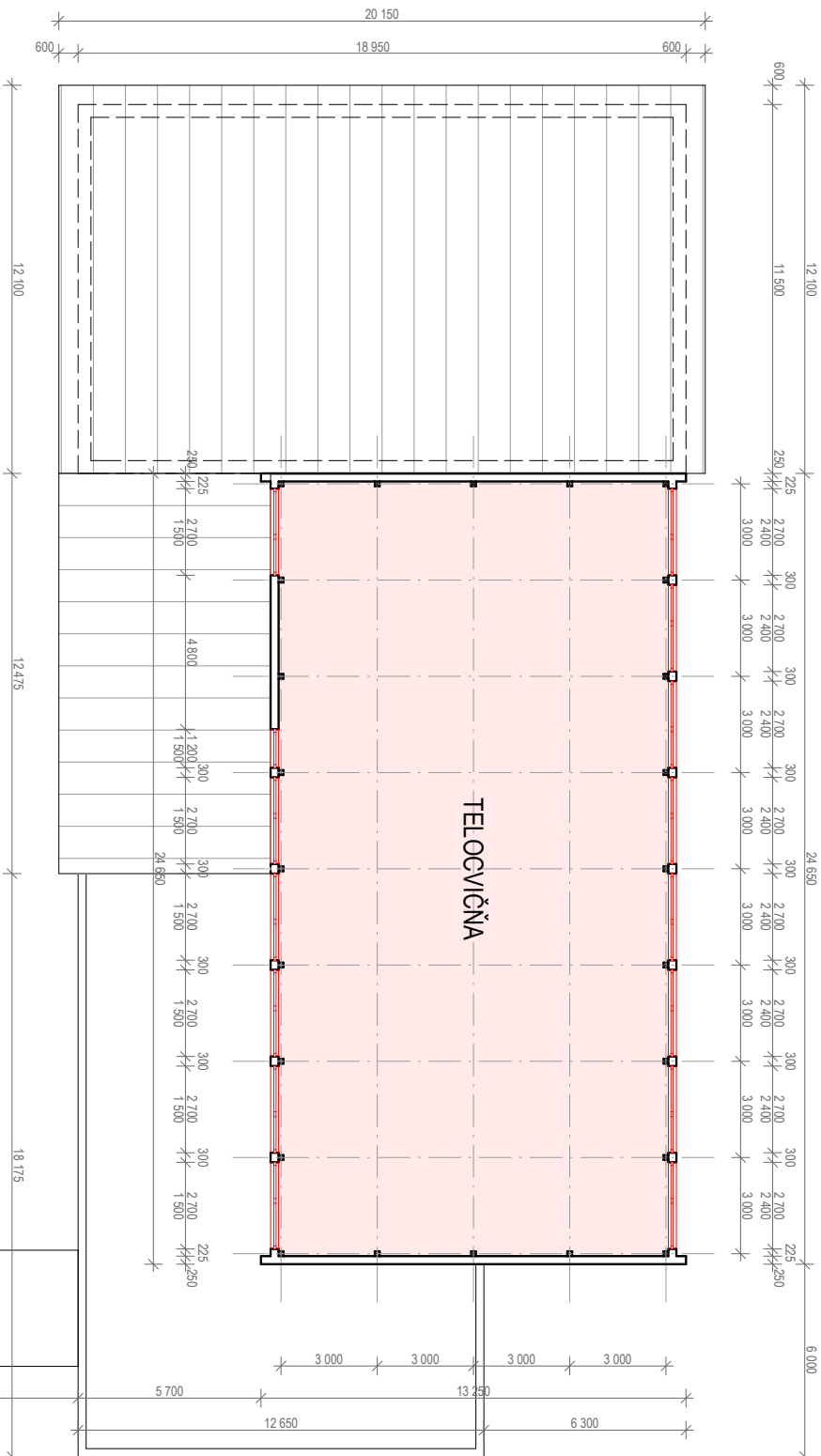
SITUÁCIA M 1:1000



## LEGENDA

- POSUDZOVANÉ KONŠTRUKCIE V HAVARIJNOM STAVE
- POSUDZOVANÉ PRIESTORY V HAVARIJNOM STAVE

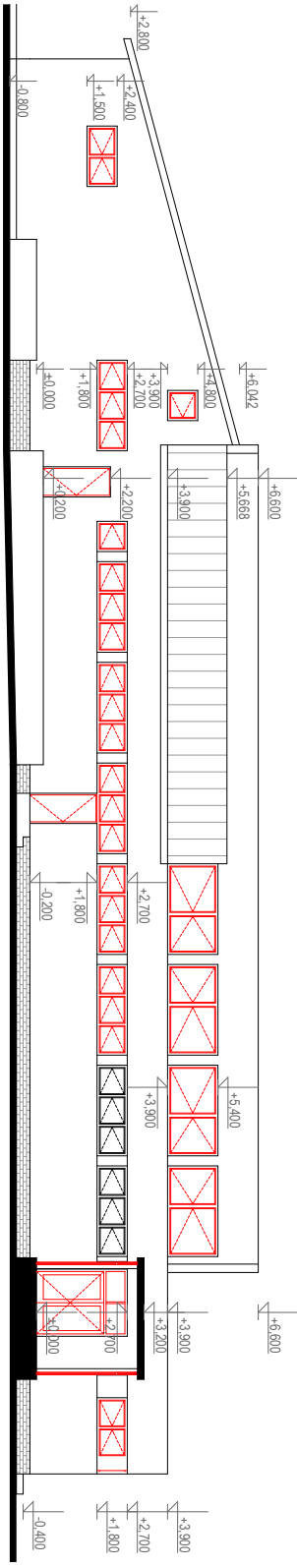
PODORYS +0,000 M 1:200



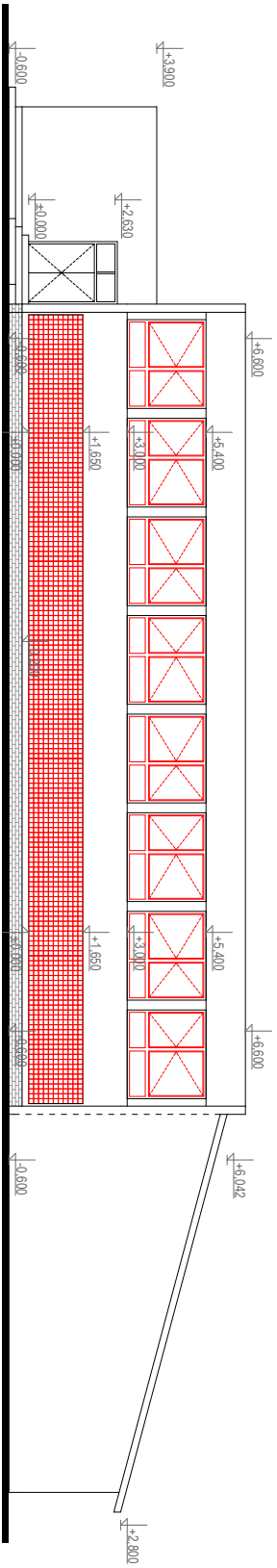
LEGENDA

- POSUDZOVANÉ KONŠTRUKCIE V HAVARIJNOM STAVE
- POSUDZOVANÉ PRIESTORY V HAVARIJNOM STAVE

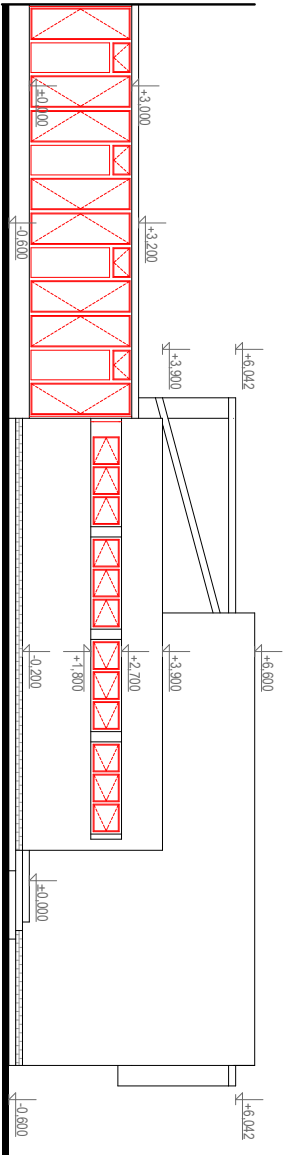
PODORYS +4,500 M 1:200



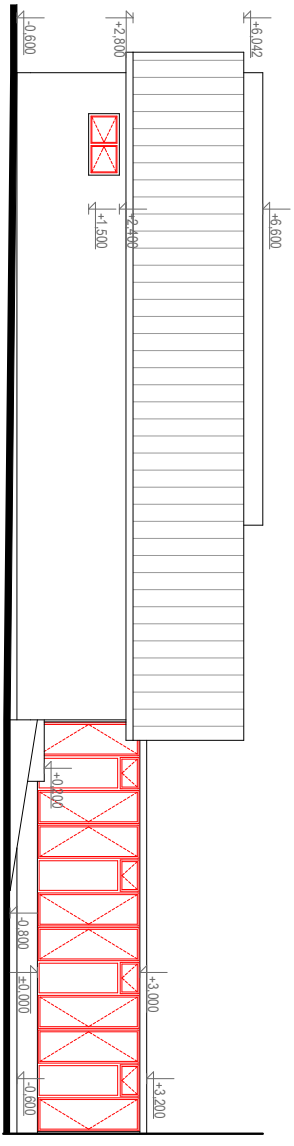
POHĽAD JUŽNÝ



POHĽAD SEVERNÝ



POHĽAD VÝCHODNÝ



POHĽAD ZÁPADNÝ

**LEGENDA**

— POSUDZOVANÉ KONŠTRUKCIE

— V HAVARIJNOM STAVE

POHĽADY M 1:200

## Hontianske Nemce – Základná škola - Telocvičňa

### **Popis prác:**

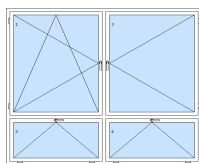
1. Výmena okien
2. Výmena dverí
3. Demontáž sklobetónu
  - Odstránenie sklobetónovej výplne fasády – rozmer 3,00 x 1,80 m – 7 ks + 1,50m x 1,80 m – 2ks
  - Zamurovanie vzniknutých otvorov hr muriva 25 cm
4. Zamurovanie okien v telocvični
  - Demontáž 5 ks okien v telocvični rozmerov 1,50 x 1,50 m (okná sú už nefunkčné)
  - Zamurovanie vzniknutých otvorov hr. muriva 25 cm

### Výpis okien a dverí:

---

1. Okno **8 ks**

2700



2400

**Šírka x Výška (mm): 2700 x 2400**

Typ okna: farba: biela/biela

Profil: 5 komorový

Zasklenie: Dvojsklo číre U=1,0

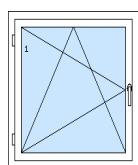
Typ kovania: otváracie – sklopné, otváracie, sklopka

- 1a Deliace stĺpiky

**7 ks**

**Šírka x Výška (mm): 300 x 2400**

2. Okno **8 ks**



1500

1350

**Šírka x Výška (mm): 1350 x 1500**

Typ okna: farba: biela / biela

Profil: 5 komorový

Zasklenie: Dvojsklo číre U=1,0

Typ kovania: otváracie – sklopné

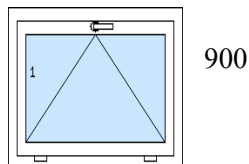
- 2a Deliaci stĺpik

**3 ks**

**Šírka x Výška (mm): 300 x 1500**

3. Okno 36 ks

900



**Šírka x Výška (mm): 900 x 900**

Typ okna: farba: biela/biela

Profil: 5 komorový

Zasklenie: Dvojsklo číre U=1,0

Typ kovania: sklopka

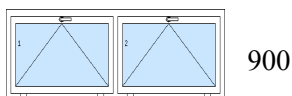
3a Deliaci stĺpik

11 ks

**Šírka x Výška (mm): 300 x 900**

4. Okno 1 ks

1800



**Šírka x Výška (mm): 1800 x 900**

Typ okna: farba: biela/biela

Profil: 5 komorový

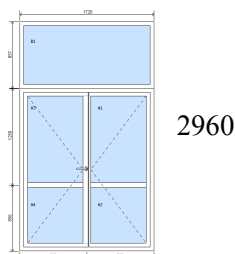
Zasklenie: Dvojsklo číre U=1,0

Typ kovania: sklopka

---

5. Zostava 1 Ks

1500



**Šírka x Výška (mm): 1500 x 2960**

Typ: Dvere farba: biela/biela

Profil: 5 komorový

Zasklenie: Dvojsklo číre U=1,0

Typ kovania: fix, kľučka/kľučka  
štulp

6.           **Zostava                           1 ks**  
              **Dvere 1400 x 1970 v zasklenej stene**

**Šírka x Výška (mm): 3000 x 3000**

Typ: Dvere      farba: biela/biela  
Profil: 5 komorový  
Zasklenie: Dvojsklo číre U=1,0  
Typ kovania: fix, kľučka/kľučka  
                  štulp

7.           **Dvere   vonkajšie                   1 ks**

**Šírka x Výška (mm): 970 x 1970**

Typ: Dvere            farba: biela/biela  
Profil: 5 komorový  
Zasklenie:  
                  PVC výplň biela 24mm  
Typ kovania: fix, guľa/kľučka

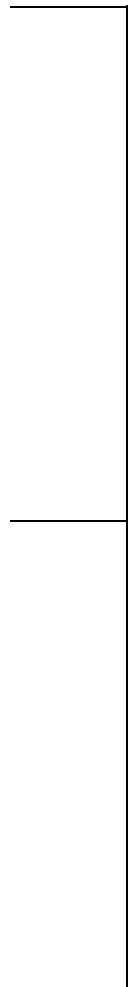
8.           **presklené stany v spojovacom krčku**  
              **Dĺžka: 2 x 12 m**  
              **Výška: 3 m**





Krycí list rozpočtu v EUR

Stavba :Hontianske Nemce- Základná škola -Telocvičňa				Miesto: HONTIANSKE NEMCE		
				JKSO		
Rozpočet: KRB 1341				Zmluva č.:	Spracoval: Dňa: 28.05.2014	
Odberateľ: Obec Hontianske Nemce				IČO:		
				DIČ:		
Dodávateľ				IČO:		
				DIČ:		
Projektant: IČO:				DIČ:		
1 M3 OP				1 M		
1 M2 ZP						
1 M2 UP						
A	ZRN	konštrukcie a práce	materiál	spolu ZRN	B	IN - Individuálne náklady
1	HSV:				6	Práce nadčas
2	PSV:				7	Murárske výpomocy
3	MCE:				8	Bez pevnej podlahy
4	iné:				9	
5	Sučet:				10	Sučet riadkov 6 až 9:
C	NUS - náklady umiestnenia stavby				D	ON - ostatné náklady
11	Zariadenie				16	Ostatné náklady uvedené v rozpočte
12	Prevádzkové vplyvy				17	Inžinierska činnosť
13	Sťažené podmienky				18	Projektové práce
14					19	Kompletizačná činnosť
15			Sučet riadkov 11 až 14:		20	Sučet riadkov 16 až 19:
projektant, rozpočtár cenár		pečiatka:		E	Celkové náklady	
podpis:				21	Sučet riadkov 5, 10, 15 a 20:	
dátum:				22	DPH 20% z: 3 574,26	
				23	DPH 0% z:	
				24	Sučet riadkov 21 až 23:	
				F	Odpočet - prípočet	
odberateľ, obstarávateľ				dodávateľ, zhotoviteľ		
podpis:				podpis:		
dátum:				dátum:		
pečiatka:				pečiatka:		

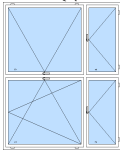
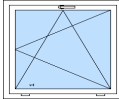




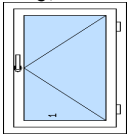
Hontianske Nemce – Základná škola – Telocvičňa

Popis prác:

- 1. Výmena okien
- 2. Výmena dverí
- 3. Demontáž sklobetónu
  - Odstránenie sklobetónovej výplne fasády – rozmer 3,00 x 1,80 m – 7 ks + 1,50m x 1,80 m – 2ks
  - Zamurovanie vzniknutých otvorov hr muriva 25 cm
- 4. Zamurovanie okien v telocvični
  - Demontáž 5 ks okien v telocvični rozmerov 1,50 x 1,50 m (okná sú už nefunkčné)
  - Zamurovanie vzniknutých otvorov hr. muriva 25 cm

Výpis okien a dverí: bez DPH			Cena celkom
1.	Okno	8 ks	
			
Šírka x Výška (mm): 2700 x 2400			
Typ okna: farba: biela/biela			
Profil: 5 komorový			
Zasklenie: Dvojsklo číre U=1,0			
Typ kovania: otváravo – sklopné, otváravé, sklopka			
1a	Deliace stĺpiky	7 ks	
Šírka x Výška (mm): 300 x 2400			
2.	Okno	8 ks	
			
Šírka x Výška (mm): 1350 x 1500			
Typ okna: farba: biela / biela			
Profil: 5 komorový			
Zasklenie: Dvojsklo číre U=1,0			
Typ kovania: otváravo – sklopné			
2a	Deliaci stĺpik	3 ks	
Šírka x Výška (mm): 300 x 1500			
3.	Okno	36 ks	

900



**Šírka x Výška (mm): 900 x 900**  
Typ okna: farba: biela/biela  
Profil: 5 komorový  
Zasklenie: Dvojsklo číre U=1,0  
Typ kovania: sklopka

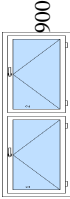
3a      Deliaci stĺpik

11 ks  
Šírka x Výška (mm): 300 x 900

4.              Okno

1 ks

1800

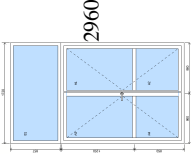


**Šírka x Výška (mm): 1800 x 900**  
Typ okna:    farba: biela/biela  
Profil: 5 komorový  
Zasklenie: Dvojsklo číre U=1,0  
Typ kovania: sklopka

5.              Zostava

1 ks

1500



**Šírka x Výška (mm): 1500 x 2960**  
Typ: Dvere    farba: biela/biela  
Profil: 5 komorový  
Zasklenie: Dvojsklo číre U=1,0  
Typ kovania: fix, kľučka/kľučka  
štulp

6.

**Zostava**              **1 ks**  
Dvere 1400 x 1970 v zasklenej stene

**Šírka x Výška (mm): 3000 x 3000**

Typ: Dvere    farba: biela/biela  
Profil: 5 komorový  
Zasklenie: Dvojsklo číre U=1,0  
Typ kovania: fix, kľučka/kľučka  
štulp

7. Dvere vonkajšie 1 ks  
Šírka x Výška (mm): 970 x 1970  
Typ: Dvere farba: biela/biela  
Profil: 5 komorový  
Zasklenie: PVC výplň biela 24mm  
Typ kovania: fix, guľa/kľučka

8. presklené steny v spojovacom krčku  
Dĺžka: 2 x 12 m  
Výška: 3 m

Cena celkom bez DPH  
DPH  
CENA celkom s DPH