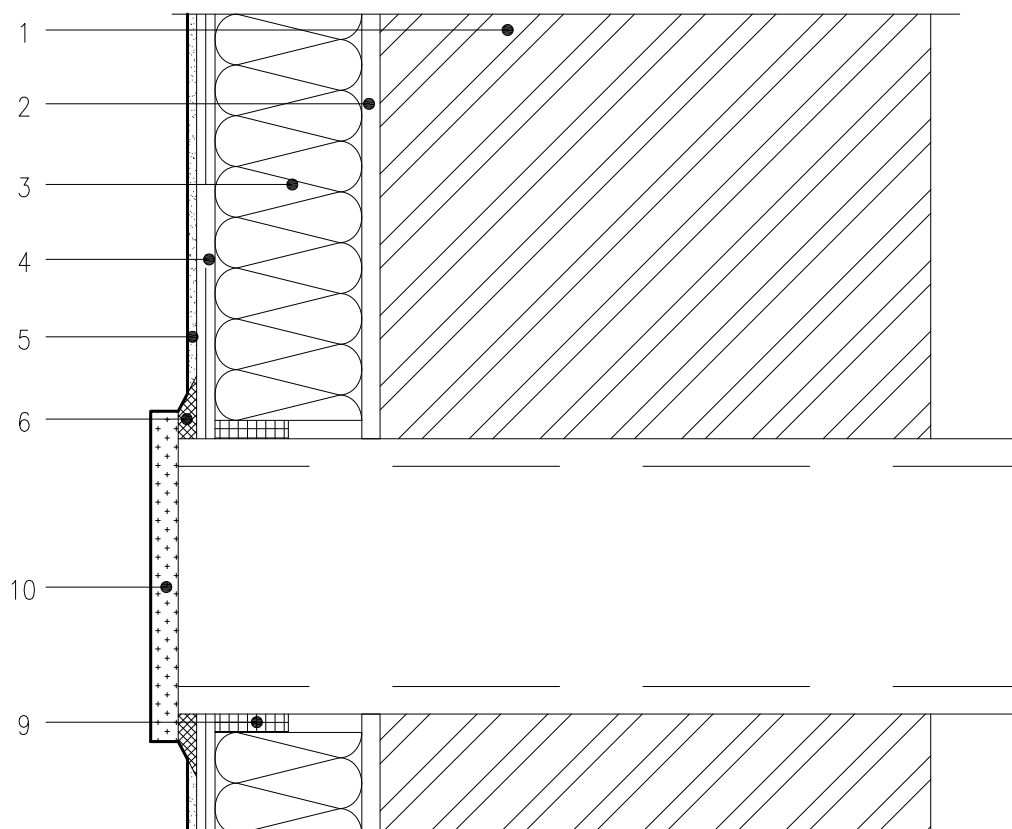


Styk s vetracím otvorom

Detail 5.15



- | | | | |
|---|--------------------------------------|----|--|
| 1 | Nosná stena obv. konštrukcie | 6 | Trvaloplastický tmel (silikátový alebo akrylátový) |
| 2 | Lepiaci malta | 7 | Špeciálny montážny cylinder z PUR peny |
| 3 | Tepelnoizolačné dosky | 8 | Lepiaci vrstva |
| 4 | Výstužná vrstva s výstužnou mriežkou | 9 | Škárový tesniaci pás |
| 5 | Tenkovrstvá omietka | 10 | Vetracie sitko (mriežka) |