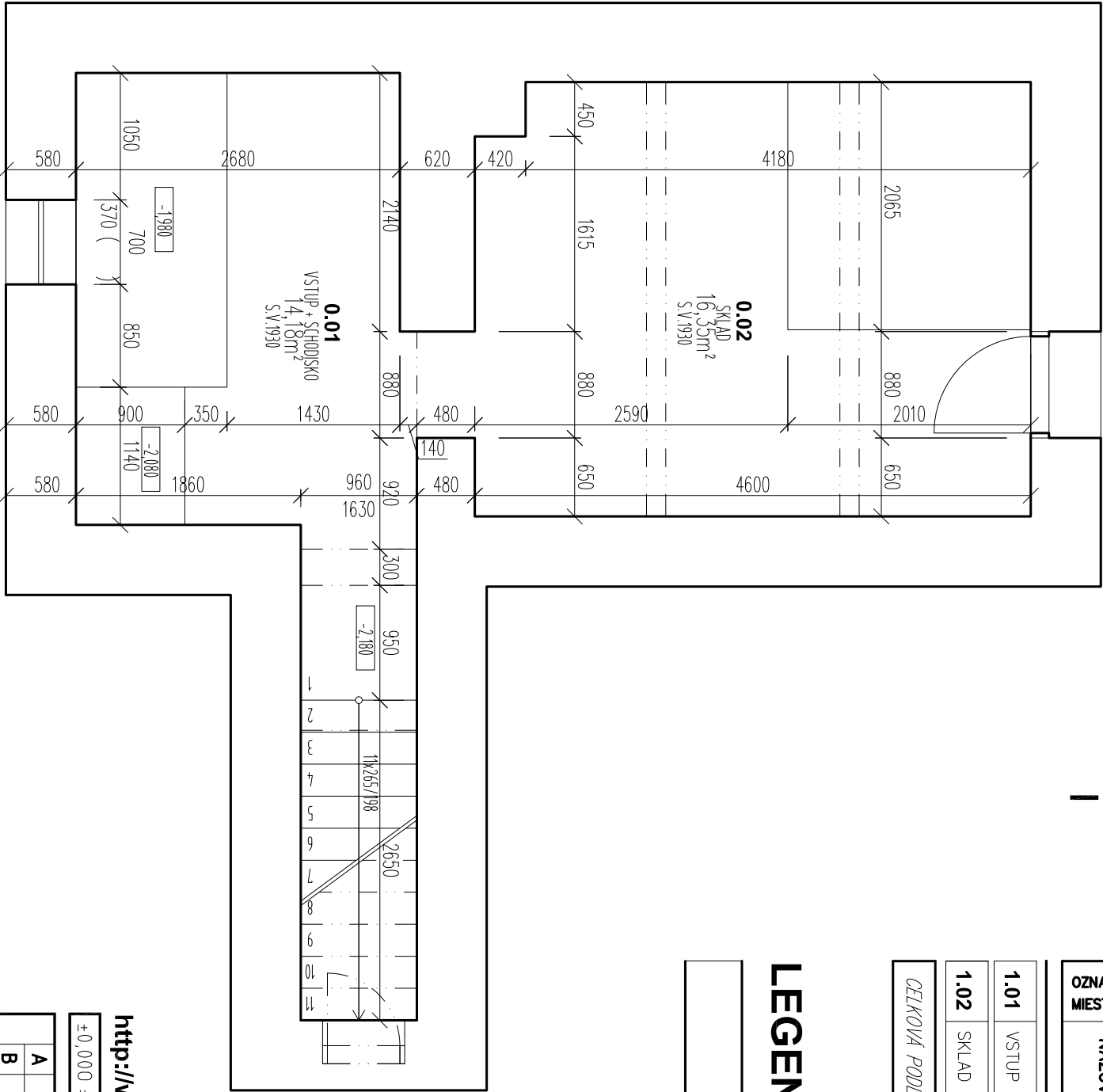


PODORYS SUTERÉNU - STARÝ STAV



LEGENDA MIESTNOSTÍ

OZNAČENIE MIESTNOSTI	NÁZOV MIESTNOSTI	PLOCHA (m²)	POVRCHOVÁ ÚPRAVA				POZNAMKA
			POVRCH	OZN.	SOKEL	STENY	STROP
1.01	VSTUP + SCHODISKO	14,18	BETÓNOVÁ MAZANINA			VÁPNO-CEMENTOVÁ OMIEŤTA	VÁPNO-CEMENTOVÁ OMIEŤTA
1.02	SKLAD	16,35	BETÓNOVÁ MAZANINA			VÁPNO-CEMENTOVÁ OMIEŤTA	VÁPNO-CEMENTOVÁ OMIEŤTA
CELKOVÁ PODLAHOVÁ PLOCHA: 30,53 m²							

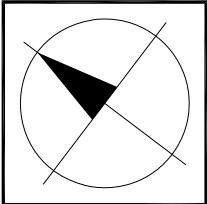
LEGENDA MATERIÁLOV:

- JEŠTUVJÚCE OBVODOVÉ NOSNÉ MURIVO Z TEHÁL
PLNÝCH PÁLENÝCH

<http://www.aproving.sk>

PROJEKTOVÁ DOKUMENTÁCIA JE SÚČASŤOU ARCHITEKTONICKÉHO DIELA A PODLEHÁ ZÁKONU O AUTORSKOM PRÁVE. PREZENTOVANÉ TECHNICKÉ VÝKRESY A VŠETKY TEXTOVÉ SÚČASŤI PROJEKTU DEFINUJÚ DIELO, ALEBO JEHO ČASŤ. Z TOHO TITULU JE PROJEKT DOUŠEVNÝM MAJETKOM AUTORA, A PRETO POUŽÍVAŤ, ROZMNOŽOVAŤ A PUBLIKOVAŤ HO MOŽNO IBA SO SÚHLASOM AUTORA!

ZMENY V PROJEKTE MOŽNO VYKONAŤ IBA S PÍSMENÝM SÚHLASOM AUTORA!



±0,000 = m n.m. (URČENÁ PRI REALIZÁCII)

VÝŠKOVÝ SYSTÉM : BPV

A		DÁTUM:		PEČAŤKA:
B				
C				
AUTOR PROJEKTU:	ZODP. PROJEKTANT:	VYPRACOVAL:	KONTROLOVAL:	
Ing. Roman Vaľo	Ing. Roman Vaľo	Juraj Furman	Ing. Roman Vaľo	
Ing. Ľubomír Lámer		Monika Sivčiková		
STAVEBNÍK:	Obec Veľký Blh, Veľký Blh 345, Veľký Blh 980 22			PODPIS:
MIESTO STAVBY:	Veľký Blh s.č.222, p.č.545, k.ú.Vyšný Blh			
NÁZOV STAVBY:	Rekonštrukcia Zdravotného strediska			
OBJEKT:	Rekonštrukcia Zdravotného strediska			
OBSAH:	Pôdorys 1.PP - starý stav			
STUPEŇ:	PROJEKT PRE STAVEBNÉ POVOLENIE			
PROFESIA:	ARCHITEKTÚRA			
		ARCH. Č.:	A079/2011	Č. VÝKRESU:
		DÁTUM:	december 18	
		FORMÁT:	2xA4	
				2.