

Názov stavby: Kameraný systém

Miesto stavby: Tomášovce

Stavebník: Obecný úrad Tomášovce

Partizánska 132/7

98556 Tomášovce

IČO: 00316474

SPRIEVODNÁ A TECHNICKÁ SPRÁVA

SPRIEVODNÁ A TECHNICKÁ SPRÁVA

A) VŠEOBECNÁ ČASŤ

Projekt stavby bol vypracovaný na základe žiadosti stavebníka. PD rieši osadenie kamerového systému v obci Tomášovce.

Podklady pre PD boli:

- Platné predpisy a normy, odborná literatúra
- Kopia pozemkovej mapy
- Obhliadka územia
- Konzultácia s investorom

1. Identifikačné údaje

1.1 Identifikačné údaje stavby

Názov stavby:	Kamerový systém
Miesto stavby:	Obec Tomášovce
Okres:	Lučenec
Kraj:	Banská Bystrica
Charakter stavby:	Líniová stavba

1.2 Identifikačné údaje stavebníka

Názov stavebníka:	Obec Tomášovce Partizánska 132/7 98556 Tomášovce IČO: 00316474
Orgán udeľujúci súhlas na začatie stavby:	Stavebný úrad Lučenec
Zdroje financovania:	projekt PPA

1.3 Identifikačné údaje projektanta

Projektant:	banet s.r.o.
Sídlo:	Červenej armády 91
IČO:	47158972
DIČ:	2023772300

2. Stručná charakteristika územia stavby

Obec Tomášovce sa nachádza na juhu stredného Slovenska, 5 km severozápadne od okresného mesta Lučenec. Rozprestiera sa v severnej časti Lučenskej kotliny, zväčša na pravej strane Kriváňského potoka. Chotár obce je rovinný až pahorkatinný s výškovým rozdielom 200 - 330 m n/m. Stred obce má nadmorskú výšku 216 m. Z pravej strany obce sa tiahnu menšie pahorkatiny, ktoré v juhozápadnom smere prechádzajú v les končiaci masívom Sedem chotárov. Celé územie Novohradu patrí do povodia Ipľa. Jeho prítokom je aj Kriváňsky potok, ktorý preteká cez obec. Rozloha obce je 1 410 ha, hustota osídlenia je 102,62 obyv./km².

3. Zdôvodnenie stavby

Kamerové monitorovacie systémy sú v súčasnosti nezameniteľným prvkom pre riešenie nezákonných činností v obciach a účinným prostriedkom v oblasti prevencie kriminality. Cieľom predkladaného projektu je zavedenie kamerového systému v obci Tomášovce.

4. Stavebno-technické riešenie stavby

Predmetom rozpočtu je výstavba uzatvoreného kamerového systému obce pre sledovanie vytýčených objektov a prístupových ciest výlučne v intraviláne obce. Cieľom tejto investície je spätné monitorovanie a online prehľad diania v sledovaných miestach. Obrázok zo sledovaného miesta zabezpečujú statické kamery s 5MPx (2560 x 1920px) maximálnym rozlíšením určené do exteriéru s nočným videním. Médium na prenos dát z kamier bude, existujúca optická sieť v majetku obce, ktorá je zabezpečená proti neoprávnenému prístupu k systému. Všetky aktívne prvky siete sú elektricky a prepäťovo zálohované záložnými zdrojmi APC, aby tak bol zabezpečený chod systému aj pri prípadných výpadkoch elektrickej siete.

Kamerový systém bude fungovať v obci v nepretržitom 24 hodinovom režime. Jeho obsluha bude zabezpečovaná kvalifikovanými pracovníkmi, ktorí budú oboznámení so zaobchádzaním s kamerovým systémom, jeho obsluhou, ukladáním a poskytovaním kamerových záznamov.

Záznam sa bude vykonávať digitálne na pevné disky nahrávacieho zariadenia s nastavenou rotáciou, resp. odmazávaním záznamov starších ako 14 dní automaticky v súlade s §15 zákona č. 211/2013 Z.z. o ochrane osobných údajov. Požiadavky na vydanie záznamu z bezpečnostnej kamery sa budú doručovať prevádzkovateľovi kamerového systému. Oprávnenou požiadavkou bude písomná žiadosť orgánu činného v trestnom konaní, správneho orgánu, orgánu oprávneného prejednávať a objasňovať priestupky. Na základe podozrenia z páchania trestného činu alebo priestupku bude prostredníctvom služby vyslaná na miesto zistenia policajná hliadka. V prípade inej udalosti (dopravná nehoda, požiar a pod.) bude vyrozumená príslušná zložka.

Názov	Popis	Množstvo
Statická kamera	5 MPx kamera IP kompaktná exteriérová farebná deň/noc s mechanickým IR filtrom, IR dosvit do 30m, rozlíšením 12fps @ 5MPx (2560×1920) & 30fps@1080P(1920× 1080), citlivosť farebná 0.01LUX/F1.6, uhol záberu 82,4°-36°, kompresia H264 / MJPEG, DWDR, 3DNR, BLC, ONVIF, slot na Micro SD kartu max 64GB, napájanie 12VDC, PoE, IP66,	30 ks
Montážna skrinka	Montážna skrinka plechová, IP56, VxŠxH 300mm x 400mm x 200mm	12 ks
APC záložný zdroj pre kamery	Záložný zdroj s technológiou line interaktív . Výkon 1000VA, 2x zálohovacie zásuvky	12 ks
Optický kábel SM	Samonosný optický kábel univerzálny, PU plášť (LSZH), pre previsy do 120m, SM 9/125, G.657A	500 m
Kotva na optický kábel	Kovový alebo plastový držiak na optický kábel	50 ks
Prevodník	Gigový WDM optický prevodník na prevod z optiky na metaliku	12 ks
NVR záznamové zariadenie	Videorekordér IP sieťový 32-kanálový, profesionálnej série, maximálne rozlíšenie 5MPx na kameru, 16 x SATA 3.5 "HDD Max. 96TB	1 ks
Rack skrinka	19" rozvádzače 32U, presklené dvere s bezpečnostným sklom	1 ks
APC záložný zdroj pre NVR	záložný zdroj montovateľný do 19" racku, ochrana proti preťaženiu, skratu a prehriatiu. Nominálne vstupné napätie 220/230/240V, kapacita 3000VA, prepäťová ochrana, nabíjanie 5hod, alarm,	1 ks
Stĺp 7,5m	Oceľový stĺp pre kamery	5 ks
Monitor 24"	Energeticky šetrný 24 "monitor pre každodennú prácu; Full HD rozlíšenie 1920 x 1080 bodov, pomer strán 16: 9, jas 250 cd / m2, vysoký dynamický kontrast 12M: 1; konektory: D-Sub, DVI-D;	1 ks
Kábel Cat5e	Vonkajší samonosný tienený kábel CAT5E. Kábel je vybavený aj podporným oceľovým drôtom umiestneným v oddelenej izolácii, ktorý umožňuje použiť tento kábel ako samonosný	500 m
Napájací zdroj 12v	Profesionálny napájací zdroj s nastaviteľným výstupným napätím 12-14,5V a výstupným prúdom až 11,5A	12 ks
Spojovací a montážny materiál	Skrutky, hmoždinky, svorky, konzoly, konektory rj45, optické konektory, ochrany zvarov ...	

5. Vplyv stavby na životné prostredie

Stavba nebude mať zhoršujúci vplyv na životné prostredie. S prevádzkovaním kamerového systému nedôjde k výrubu zelene a iných hodnotných porastov.

Špecifikácia a zaradenie predpokladaných odpadov

Podľa Katalógu odpadov/vyhláška MŽP SR 284/2001 Z.z./ zo stavebnej činnosti po uvedení stavby do prevádzky

Odpady zo stavebnej činnosti

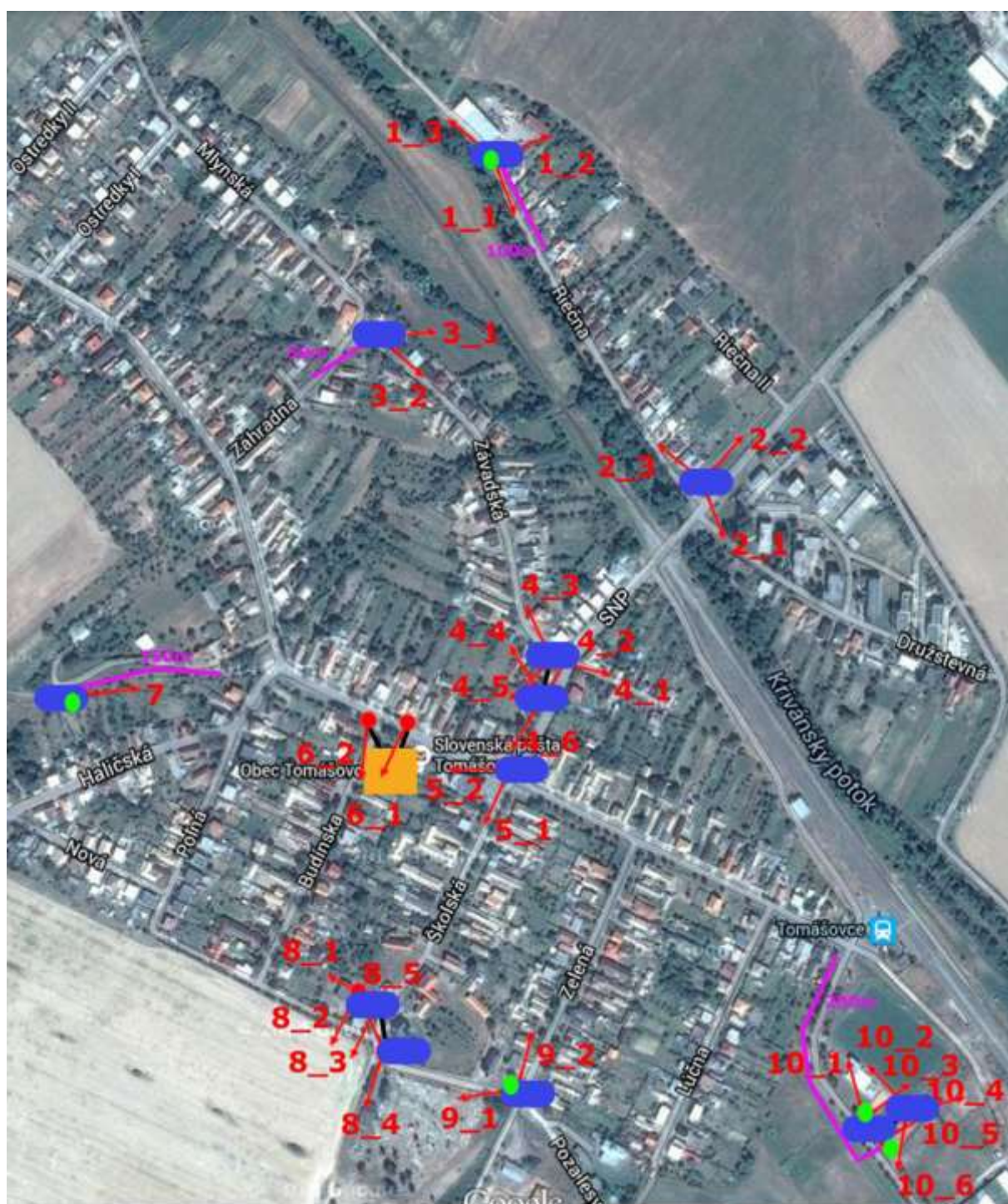
Druh	Názov	Kategória	Množstvo /kg/
170405	železo a oceľ neznečistené Nebezpečnými látkami /odrezky/	O	29kg
170411	káble	O	25kg
170203	plasty	O	12kg

Železo a oceľ /odrezky/ budú odovzdané do Zberných surovín. Káble a plasty budú zneškodnené na legálnej skládke odpadov.

Odpady po uvedení stavby do prevádzky

Kamerový systém bude mať komunikačný charakter, po uvedení stavby do prevádzky nepredpokladá sa vznik odpadov.

Situační plán



6m stLp

montážna skrinka

ústredna

metalický kábel Cat5e

optický kábel

statická kamera