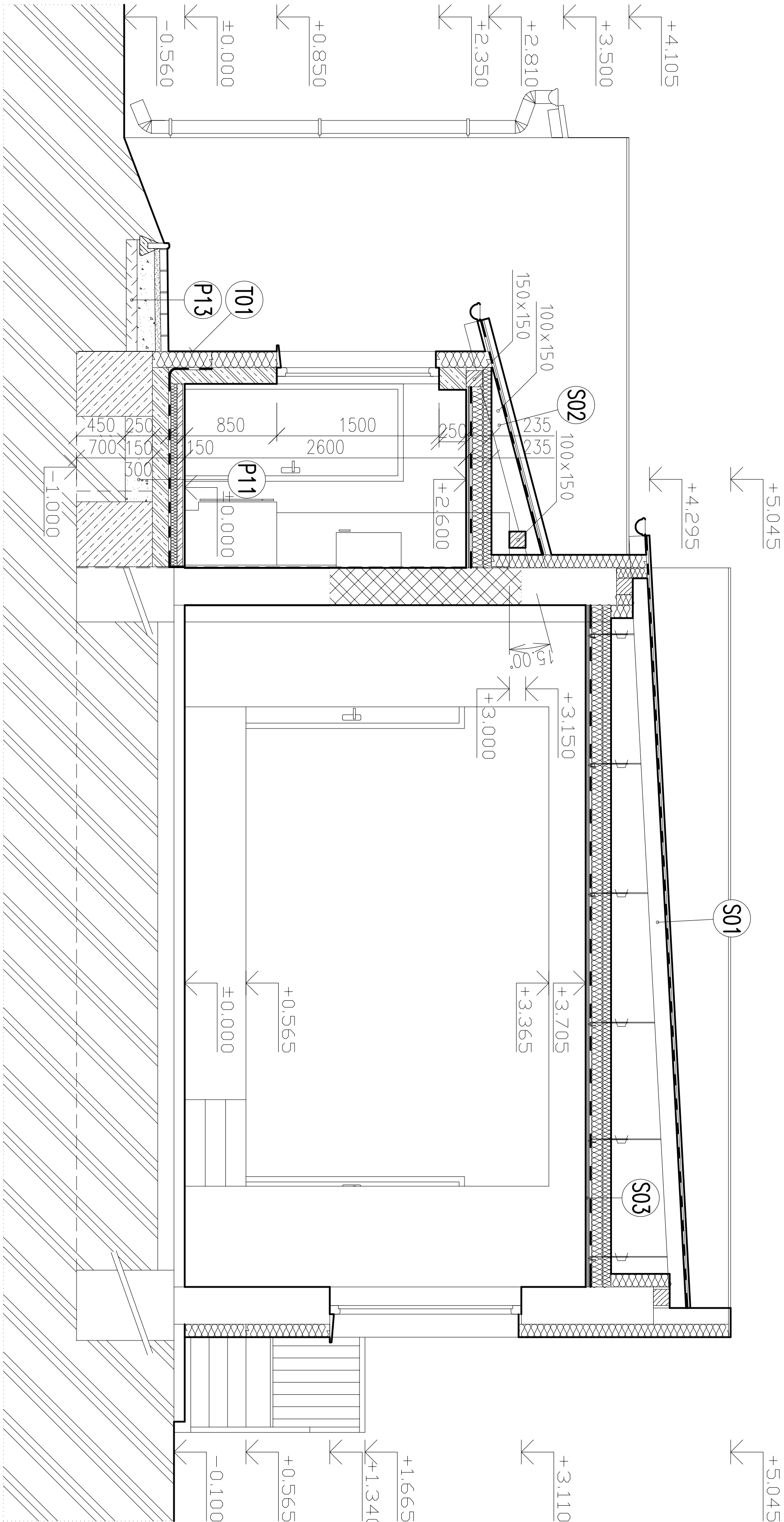


VÝPIS SKLADIEB STROPNÝCH, PODLAHOVÝCH A STREŠNÝCH KONŠTRUKCIÍ

P11	KERAMICKÁ DLAŽBA LEPIACA ZMES NA KERAMICKÚ DLAŽBU BETÓN, MAZANINA + ZVR. SIET. KA 17 4,00/150x4,00/150–2000x3000 ASF. PÁS A 330 SH – OCHRANA TEP. IZOLÁCIE PRED ZÁMESOVOU VODOU TEPELNÁ IZOLÁCIA Z KAMENNEJ MN. VLNY PVF HYDROIZOL. ASF. PÁS V60 S33+Ng+Np PODKL. BETÓN + ZVR. SIET. KH 20 6,00/150x6,00/150–2000x3000 ŠTRKOVÝ NÁSTRP fr. 8–16 mm	8 mm 7 mm 48 mm 2 mm 80 mm 5 mm 150 mm 150 mm 80 mm 50 mm 150 mm
P13	BETONOVÁ ZÁMKOVÁ DLAŽBA ŠTRKOVÉ LOŽKO S fr. 0–4 mm ŠTRKOVÝ NÁSTRP S fr. 8–16 mm	150 mm 80 mm 50 mm 150 mm
T01	TEPELNÁ IZOLÁCIA SPODNEJ ČASTI MURIVA (min. 200 mm NAD ÚROVŇ UPRAVENEHO TERENU ZO STRANY EXTERÉRU) – DOSKY Z EXTRUDOVANÉHO POLYSTYRENU 2800 C s hr. 150 mm 1250x600 mm	
S01	OCEĽ, POZINKOVANÝ PLECH PODBIETE Z DREV. DOSEK DREVENÉ KROKVE 100x150	0,6 mm 25 mm 150 mm
S02	OCEĽ, POZINK., PLECH S ÚPRAVOU POLYESTER 25 VETRAVNA VZDUCHOVÁ VRSTVA KONTRALATY 50x35 PE FÓLIE SPENENOU PERLINK. POŠŤA HYDROIZOL. Z PE FÓLIE SPENENOU PERLINK. D 140 ŠPECIÁL. SO VZDUCHOHESNÉ ZLEP. ŠPOJMI DREVENÉ KROKVE 100x150	0,8 mm 35 mm 35 mm 0,50 mm 150 mm
S03	VETRANÝ PODSTREŠNÝ PRESTOR TEPELNÁ IZOLÁCIA Z KAMENNEJ MN. VLNY MPN PAROZÁBRANA NA 170 ŠPECIÁL. OCEĽOVÉ POZINKOVANÉ PROFILY OKRADOVÉ UD NOSNÉ A MONTÁŽNE CD NA ZÁMESOCH SÁDKOKARTON, PODHLAD BB/RBI 12,5 2xMPREČNÝ VÁTER, 2xMAKBA BIELA	120+80 mm 0,50 mm 54 mm 12,5 mm



LEGENDA MATERIÁLOV

JESTVUJÚCE ZVISLÉ OBVODOVÉ, NOSNÉ A DELIACE KONŠTRUKCIE

	Muriwo s pevnosťou strednou od 1,0 do 2,0 MPa
	tehly plné CP P10M (290x140x65), CDm P10M (240x115x113) s hr. 150–500 mm, WVC 2,5 MPa
	Pôvodné, vybudované stavebné konštrukcie

POZN.: Jednotlivé druhy jestvujúceho muriwa nie sú graficky rozlíšené, šrafovanie je použité pri rozlíšení nového muriwa

NOVÉ ZVISLÉ OBVODOVÉ, NOSNÉ A DELIACE KONŠTRUKCIE

	Muriwo s pevnosťou strednou od 1,0 do 2,0 MPa keramické tehly 30 P+W P15M (300x250x238), nové konštrukcie s hr. 300 mm, domurovanie konštrukcií, MC 5,0 MPa
	Muriwo s pevnosťou strednou od 1,0 do 2,0 MPa keramické tehly 11,5 P+D P8M (115x365x238) s hr. 125 mm, WVC 5,0 MPa
	Muriwo s pevnosťou vysokou nad 2,0 MPa monolitický železobetón C20/25, oceľ 10 S05 (R)
	Zateplenie obvodového muriwa – dosky z kamennej minerálnej vlny FKD S (1000x600x120/150 mm) s hr. 120/150 mm, zateplenie ostiení, nadpraží a parapetov – dosky z kamennej minerálnej vlny FKD RS C1 (1000x600x30 mm) s hr. 30 mm, kontaktný zateplovací systém exclusive, silikón-silikátová omietka rozlíšaná jehmозmná VР930

Táto projektová dokumentácia bola zhotovená pomocou
 LEGALNEHO softwaru AutoCAD LT 2010 (Seriál No 391–26604147)
 od spoločnosti Autodesk, Inc., 111 Mainis Parkway, San Rafael, CA 94903, USA

±0,000 = 260,000 m.n.m

VÝŠKOVÝ SYSTÉM : BPV

Autor	Ing. Michal SLOBODNIK Autorizovaný stavebný inžinier SKSI reg. číslo 4260*11	<div>PROMOST SLO</div> <div>985 56 Gregorova Vieska 73</div> <div>prez. Nám. republiky 26 984 01 Lučenec</div> <div>mob: +421 903 811 902, +421 907 816 825</div> <div>http://www.promost.sk</div> <div>e-mail: promost29@gmail.com, promost@sun.sk</div>
Zodp.projektant	Ing. Michal SLOBODNIK	
Vypracoval	Ing. Michal SLOBODNIK	
Kreslil	Júrij SIROTIK	
Stavebník: Obec Točnica, Točnica č.113, 985 22 Činobaňa	Formát	
Stavba:	Dátum	11.2015
	Stupeň	PROJEKT STAVBY
	Číslo zakázky	MS–56–2015
	Poznámka	
Obsah:	REZ A–A	NOVÝ STAV
	Mierka:	1:50
	Č. výkresu:	E–10

REZ A-A