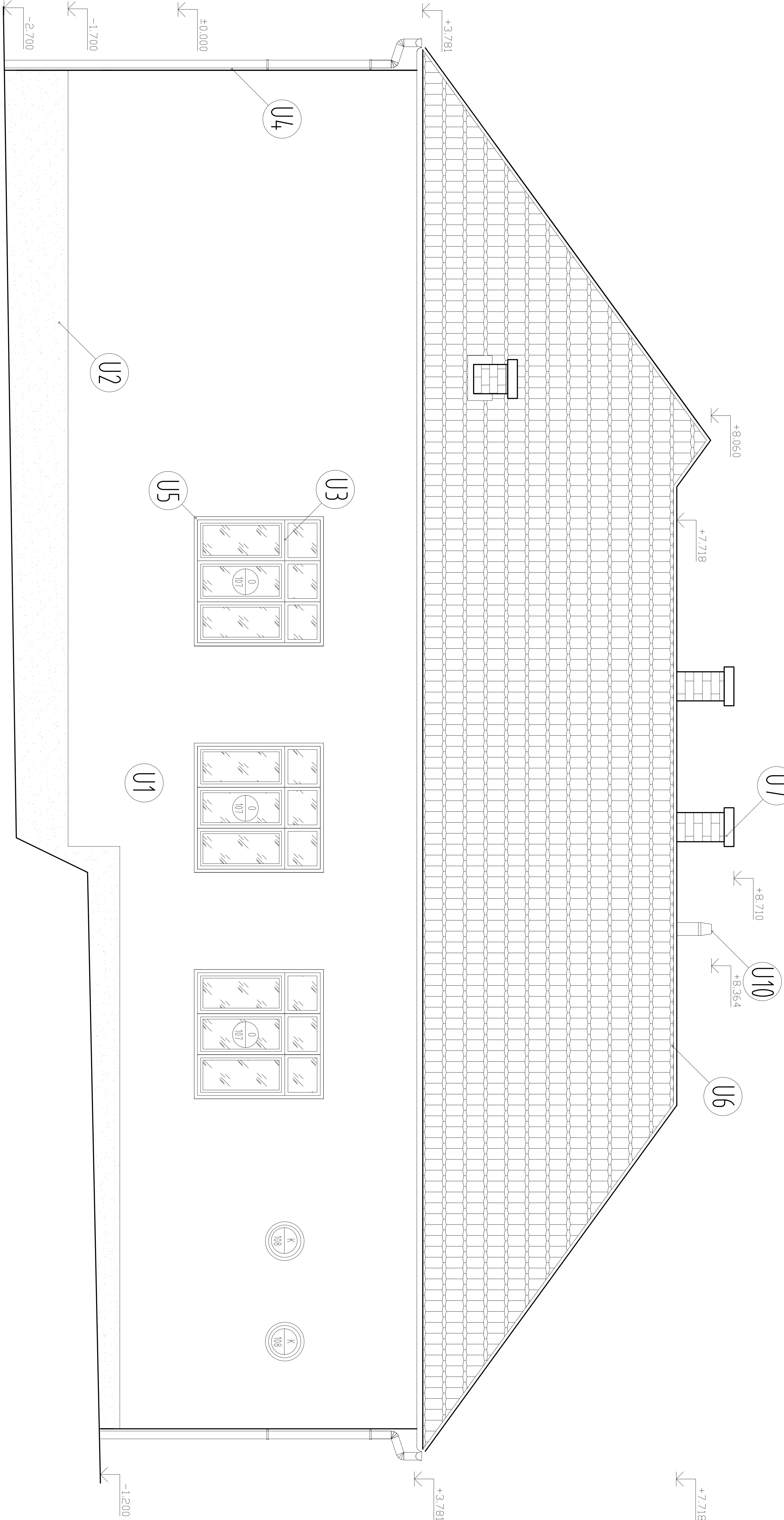


LEGENDA MATERIÁLOV

| OZNACENIE | DRUH POVRCHOVEJ ÚPRAVY | POPIS ZAKLADNEHO MATERIÁLU POUŽITÉHO PRI ÚPRAVE POVRCHU | MATERIÁL KONEČNEJ ÚPRAVY POVRCHU | FARBA KONEČNEJ ÚPRAVY POVRCHU | POZNÁMKA |
|-----------|-------------------------------------|--|------------------------------------|--------------------------------------|----------|
| U1 | MATER FASÁDY | FASÁDNY AKRYLÁTOVÝ MÁTER | AKRYLÁTOVÝ MÁTER weber ton N | farba 155B SVETLÁ OKROVÁ | NOVÝ |
| U2 | MATER SOKLA | FASÁDNY AKRYLÁTOVÝ MÁTER | AKRYLÁTOVÝ MÁTER weber ton N | farba 445A HNEDÁ | NOVÝ |
| U3 | OKNO, DVERE | PLASTOVÉ PROFILY, IZOLAČNÉ DVOJSKLO | BEZ POVRCHOVEJ ÚPRAVY | farba BIELA | VYMENA |
| U4 | KLAMP, PRVKY STRECHY, ŽLABY | OCELOVÝ POZINKOVANÝ PLECH hr. 0,60 mm | BEZ POVRCHOVEJ ÚPRAVY | PRIRODZENÁ FARBA ZINKU | PŮVODNÝ |
| U5 | OPLECHOVANIE PARAPETOV | OCELOVÝ POZINKOVANÝ PLECH s LAKOPLAST. ÚPRAVOU s hr. 0,60 mm | BEZ POVRCHOVEJ ÚPRAVY | farba BIELA | VYMENA |
| U6 | KRYTINA, STRECHY | PLECH, KRYTINA Z OCELI. POZINK. PLECHU S LAKOPLAST. ÚPRAVOU | BEZ POVRCHOVEJ ÚPRAVY | farba HNEDÁ | PŮVODNÝ |
| U7 | KOMINOVÁ KRYCIA DOSKA | MONOLITICKÁ ŽELEZOBETÓNOVÁ KOMINOVÁ KRYCIA DOSKA | BEZ POVRCHOVEJ ÚPRAVY | PRIRODZENÁ FARBA BETÓNU | PŮVODNÝ |
| U8 | OPLECHOVANIE STREŠISŤKY NAD VSTUPOM | OCELOVÝ POZINKOVANÝ PLECH hr. 0,60 mm | BEZ POVRCHOVEJ ÚPRAVY | PRIRODZENÁ FARBA ZINKU | VYMENA |
| U9 | PREKRÝTIE VSTUPU | OCELOVÉ PROFILY, POLYKARBONÁTI. DOSKY | SMITELKÝ MÁTER NA OCELOVÉ PRVKY | farba HNEDÁ POLYKARB. DOSKY ČIERE | NOVÝ |
| U10 | NOVÉ KOMINOVÉ TELESO | NEREZOVÉ KOMINOVÉ TELESO | BEZ POVRCHOVEJ ÚPRAVY | VYSOKOLEŠTENÝ NEREZ. PLECH | NOVÝ |



BOČNÝ POHĽAD

| | | |
|--|---|--|
| Autor | Ing. Michal SLOBODNÍK Autorizovaný stavebný inžinier SKS reg. číslo 4260*11 | PROMOST SLO 985 56 GIRAHOVA VIESKA 73 PRV. NEM. REPUBLIKY 26 984 01 LUTERAC mobil: +421 935 811 902, +421 907 816 525 http://www.promost.sk e-mail: promost@promost.sk, promost@zmsk |
| | Zodp.projektant Ing. Michal SLOBODNÍK | |
| Kresil | Ing. Radoslava SLOBODNÍKOVÁ | Formát 04x44 |
| | Ing. Radoslava SLOBODNÍKOVÁ | |
| Stavba: Obec Ratka, Ratka 109, 986 01 | | Datum 11.2015 |
| REKONŠTRUKCIA BUDOVY KULTÚRNEHO DOMU A ŠPORTOVOSPOLOČENSKÝCH PRIESTOROV V OBCI RATKA | | Stupeň PROJEKT STAVBY |
| | | Číslo zákazky MS-63-2015 |
| | | Poznámka |
| Obsah: BOČNÝ POHĽAD | | Mierka: 1:50 |
| NOVÝ STAV | | Č. výk.: E-12 |

Táto projektová dokumentácia bola zhotovená pomocou
LEGÁLNEHO softwaru AutoCAD LT 2010 (Seriel No 391-26604147)
od spoločnosti Autodesk, Inc., 111 Melvin Parkway, San Rafael, CA 94903, USA

±0,000 = 227,000 m.n.m

VÝŠKOVÝ SYSTÉM : BPV